



# საქართველო ფურცელი

საქართველო ჟურნალი

გაზეთის № 336

ლაგაზების № 60

კვირა, 19 ივლისი 1915 წ.

## საერთაშორისო ომი

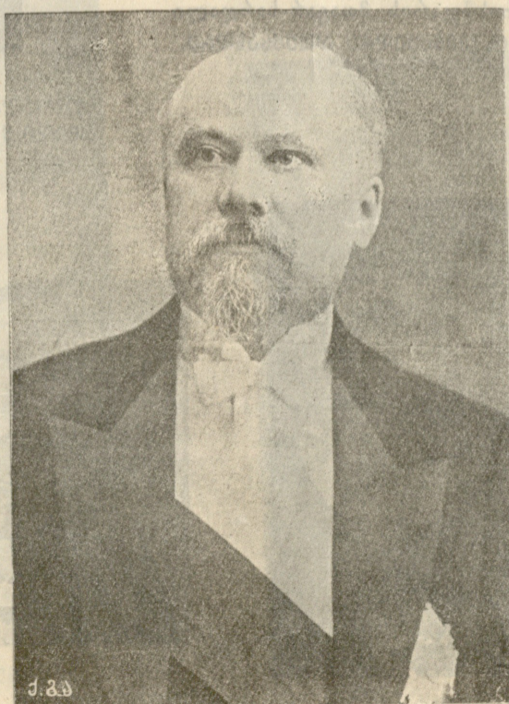
სამთა შეთანხმება



მისი უდიდებულესობა ხელმწიფე იმპერატორი  
ნიკოლოზ ალექსანდრეს ძე.



ინგლისის მეთე გეორგ V.



საზრანგეთის რესპუბლიკის პრეზიდენტი ვუანკარა.

# მეკავშირენი



1) რუსეთის მეფე ნიკოლოზ მე-II, 2) ინგლისის მეფე გეორგი, 3) ბელგიის მეფე ალბერტი, 4) საფრანგეთის რესპუბლიკის პრეზიდენტი პუანკარე, 5) სერბიის მეფე პეტრე, 6) ჩერნოგორიის მეფე ნიკოლოზი, 7) იაპონიის მიკადო ჰიროჰიტო და 8) იტალიის მეფე ვიქტორ ემანუელ III;

## მთავარ-სარდალნი და სარდალნი



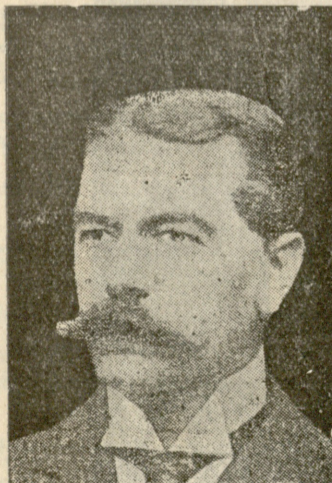
სერბიის ჯარის მთავარ-სარდალი ტახტის უმემკვიდრე ალექსანდრე.



უმალღესი მთავარ-სარდალი რუსეთის ჯარისა დიდი მთავარი ნიკოლოზ ნიკოლოზის ძე.



მთავარ-შტაბის უფროსი გენერალი იანუშკევიჩი.



ინგლისის სამხედრო მინისტრი ლორდ კიტჩინერი.



ინგლისის ჯარის მთავარ-სარდალი ფელდმარშალი ჯონ-ფრენჩი.



საფრანგეთის ჯარის მთავარ-სარდალი გენერალისიმუსი შოფრი.



ბელგიის ჯარის მთავარ-სარდალი გენერალი ბარონი ვაგი.



მთავარ-სარდალი  
გენ. ივანოვი.



მთავარ-სარდალი  
გენ. რუსსკი.



მთავარ-სარდალი  
გენ. ალექსანდრი.



სერბიის სარდალი  
გენ. ვოვოცოვი.



ინგლისის ფლოტის მთავარ-ადმირალ-სარდალი  
გენ. ბალლიანი.



ფრანგების სარდალი  
გენ. ფოვი.

## სამთა კავშირი



ავსტრია-უნგრეთის  
იმპერატორი ფრანც-იოსები.



გერმანიის  
იმპერატორი ვილჰელმი.



ოსმალეთის სულთანი  
მეჰმედ მე-ყ.

მთავარ-სარდლები და სარდლები.

თბილისი



ავსტრია-უნგრეთის ჯარის მთავარ-სარდალი მარცხენარ-მხარეზე უკიდრისი.



გერმანიის საზღვაო მინისტრი ფონ ტირპიტცი უმთავრესი თანაშემწე ვილჰელმისა.



ავსტრიელების მთავარ შტაბის უფროსი. გენ. ფონ-გეტცენდორფი.



გერმანლების მთავარ-შტაბის უფროსი გენ. მოლტკე.



გერმანლების სარდალი გენ. მაკენზენი.



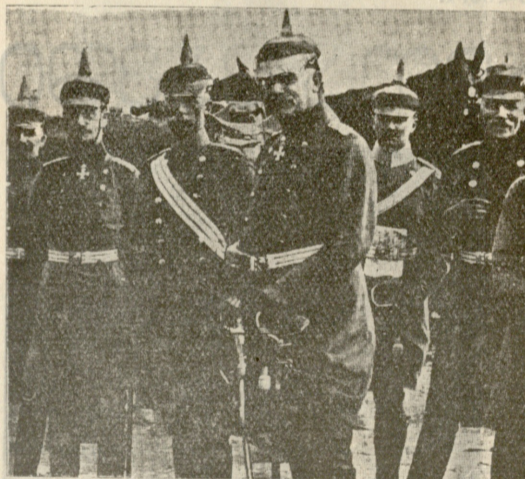
გერმანლების მთავარ-სარდალი გენ. ჰინდენბურგი.



ბავარიის კრონპრინცი რუმპრახტი.



ოსმალეთის ჯარის სარდალი გენ. გოლც-ფაზა.



მარცხენე სდგას კრონპრინცი, შუაში რუმპრახტი, მარჯონ კი — გენ. კლუბი.



ოსმალეთის ჯარის სარდალი გენ. სანდარსი.



ოსმალეთის სამხედრო მინისტრი ოსმალთა ჯარის მთავარ-სარდალი ენვირ-ფაზა.