

















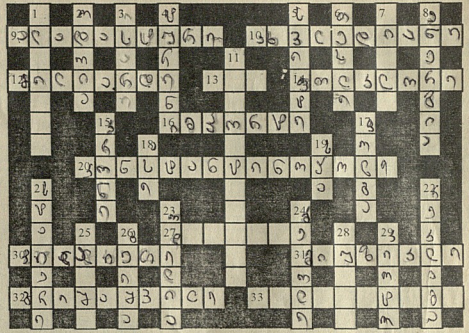




### ფრაგმენტებიანი კროსვორდის ამოხსნის თავისებურებანი

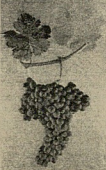
როგორც წესი, საქმენი სიტყვა წარმოადგენს პასუხს შეკითხვაზე — რა, ან ვინ არის აქ გამოხატული? რომელი სურათი ან მუსიკალური ნაწარმოების ფრაგმენტია აქ მოყვანილი. პასუხი შეიძლება იყოს სიტყვა, რომელიც გამოტყვევებულია ცენტრალურ სიტყვაში. ცნება, გააერთიანებული რამდენიმე ობიექტსა — თუ შეხედვებით სიტყვას უძნო ენაზე უნდა მოიკვნიოთ მისი თარგმანი. ზოგჯერ კითხვ ზუსტად შეუძნოთ, თუ რომელ პერსონაჟს ეუთუნის ესა თუ ის სიტყვები, ვინ არის მოტანილი ციტატას ან ნახატის ავტორი და ა. შ. როცა საჭიროა გამოხატულების ნაწილის დასახლება, შესაბამისად ადვილად აღინიშნება კითხვის ნიშნით. თუ პასუხი რამდენიმეა მაშინ საჭირო სიტყვის ამოჩვენება დაზოგადებული იქნება უფროების გადაკვეთში არსებულ ასოებზე, კროსვორდის ნებისმიერ სრული შესაბამისობით.

კროსვორდი შეადგინა რამაზ ალანიამ



#### თარაზულად:

9



(ვაზის ვიში)

10



(მხატვარი)

12

10<sup>9</sup>

13



14

თქმულებები, სიმღერები, ზღაპრები, ემოსი

16

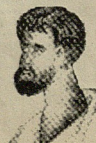
საქონლის გატანა საზღვარგარეთ - ექსპორტი, შემოტანა - ?

20

ზიზანტიონი - ? - სტამბოლი

27

(უბის ეკლესია, ფრესკა)



(მხატვარი)

30 შევივარია — კანტონი თურქეთი — ?

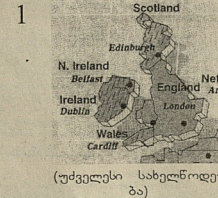
31 „ვესტ-საიდლური ისტორია“

„ჩემი მშვენიერი ლედი“ „ვერის უბნის მელოდები“ (ფანრი)

32 ავანტე სანთელი, და იცი, რა მოხდა... დავეყმე ბალიშზე, გულს ოხვრა აღმოხდა. (პოეტა)

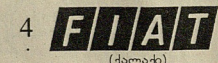
33 ?

#### შეკვლად:



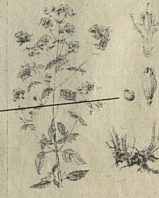
1 ქართლ-კახური შრომითი „ფორმული“ გაურულო შრომითი - აზალოს ხელვაჯე“ მგრტული შრომითი - ?

2 პოსეიდონი — სამკაპი კუზიდონი — ?



3 — ბლფუჟკუს იმპერია — კუნძულია, რომელიც მდებარეობს ლილიპუტიანი ჭრდილო-ალმოსაველდით. მხოლოდ მცირე სიღრმისა და 80 იარდი სიგანის სრულტე გამოჰყოფდა ორ სახელმწიფოს (ავტორი)

6



7



8

E = mc<sup>2</sup>

11

ჰაერი + წონასწორობა (მეცნიერება)

15

გერმანია - მარკა ინგლისი - ფუნტი სტერლინგი შვეიცია, ჩეხოსლოვაკია, ნორვეგია, დანია - ?

17



18



19 ერი - ? - ლაშქარი - ჯარი

21 მორბენალი მოკლე დისტანციებზე - სპრინტერი, გრიძელზე - ?

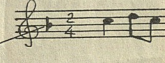
22



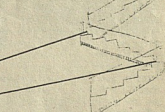
23



24



25



26 საბერძნეთი — პეტერა იაპონია — ?

28

რუხი მერქმის მასა, ნახევარჯვალელობა სულფურტრუცელალობა და მკულატურა (მასა - 250 გ/მ<sup>2</sup>)

29

საქართველო - მცხეთა ბრახილია - რიო დე ჟანერიო. იაპონია - ?









