

მუს. ნ. გუდიაშვილი

Муз. Н. Гудиашвили

„შიშრი
მშკვრის პირსს“

„ДУМЫ НА БЕРЕГУ КУРЫ“

სიტყვ. ნ. ბარათაშვილის

Слова Н. Бараташвили

თბილისი

Тбилиси

საქართველოს სსრ მუსიკალური ფონდი

Музыкальный фонд Грузинской ССР

1945



ქართული
ლიბრერი

ჟიჟი მყვინის სიხას

სოფ. ნ. შახთაძე მოსა.
მუს. ნ. გვარამია მოსა.

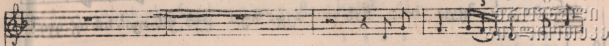
Moderato.

Moderato.

mp

ქა-ჯო-ფუ-ღო-სა სიხს სუ-ღო-ა - ნი ჟიჟი-გა-სა-სი-თუ-ჯო-რად;

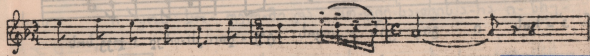
აჟ ვუ-ძი-ვბ-ღო რა-ვ-სიხს-სო-ფი-ღო-ს-გა-სა-სუ-ჯი-ბ-ღო-რად.



յ ընդընթաց-ում-ն ար-հա-ր-

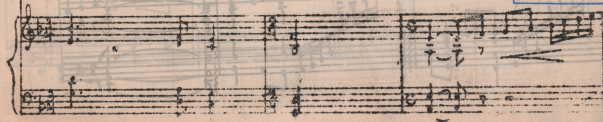


ո - թաք Յո-ն-ն զի-ն-ն զարոտ յ-խոյն ցո-յն-ն



ս - հյ-նա-հյ ո-ցո ծ-հյն - ցոտ .

ՀԱՅԿԱՅԵԱՆ
ՅՈՒՆԱՅԵԱՆ
ՅՈՒՆԱՅԵԱՆ
ՅՈՒՆԱՅԵԱՆ
ՅՈՒՆԱՅԵԱՆ



f

306 ուրեմ քրտա - հո, հեւ ծղւ - ծղ - վրձ. շոն. տղոն հեւ քրտա

f

f

Յիս-տը ճիւղ-յ-ծոն ծո-հ-մը եւ, մ-գիւղ եւ յի-սը!

f

f

306 յ - հեւ ո - ճո, շոն - տղոն ծղ - տո յի-տեղը յ-տղ-սոն

f



Handwritten musical notation on a single staff with lyrics below it.

Ես հայ ծոց քան յոնց անցնողս, ոչ ոք չ- չմտ - հանե՞

ՀԱՄԱՅՆՈՒ
ՅՈՒՆԱՆՈՒՅՅՈՒ

Piano accompaniment for the first system, consisting of two staves (treble and bass clef).

mf

Handwritten musical notation on a single staff with lyrics below it.

Piu mosso.
mf

Տիպ ցոյն չոհ - ճա համ քմ-քեռ-մո ճշգրտ-եւ յծ-եզոց-

Piano accompaniment for the second system, consisting of two staves (treble and bass clef).

Piu mosso.
rit. mf f

Handwritten musical notation on a single staff with lyrics below it.

tan.
#

Լեւս ո-յուե Լեւ- օրոյն-ծո քա Լեւ-օրո Լեւ-օրոյն օ-հո ո-Նից-

Piano accompaniment for the third system, consisting of two staves (treble and bass clef).



Tempo I

6ml.

Tempo I.

This system contains a vocal line on a single staff and a piano accompaniment on two staves. The tempo is marked 'Tempo I'. The vocal line begins with a rest followed by a few notes. The piano accompaniment features a rhythmic pattern with eighth and sixteenth notes.

ჩა-ვარ წყლის ზღის სვე-ბო-ბ

6. აქტივი

This system continues the musical piece. The vocal line has the lyrics 'ჩა-ვარ წყლის ზღის სვე-ბო-ბ' written below it. The piano accompaniment continues with similar rhythmic patterns. The tempo remains 'Tempo I'.

სხ-თვე - რად აქ-ვე-ბი. ებ-ბი

6. აქტივი

This is the final system on the page. The vocal line has the lyrics 'სხ-თვე - რად აქ-ვე-ბი. ებ-ბი' written below it. The piano accompaniment concludes the piece. The tempo is still 'Tempo I'.



საქართველოს
ხალხური მუსიკის
სამეცნიერო ცენტრი

სე-სე - ბოლო აქ რბილად მო-ლო-ზე სა-სე - აქ - შორე ვი-ბა

მე ყველ-როსთ ა-ქან ყო-ვე-ლი ა- ხე-მა ხე ი ყო შო-სეყ -

ს. მ. 69
2

ნოს ა!

საქართველოს
ხალხური მუსიკის
სამეცნიერო ცენტრი

