



მეორედასი მშობლები და ჩვენი პატარები! კვლავ მივიღეთ თქვენი წერილები. უბედობლით, რომ ასე უბედურად გვამბობდით და მოსწონით თქვენი გვერდი, თითოეულ ჩაბრახს ვინახავთ და შეუცვლადით, მათ შორის საუკეთესოები მომდევინი ნომერებში შემოგ-თავაზობთ.

პატარები ტყეშივლივნი



პატარა ნიკოლოზი მტერიანი აილი და მამას უყვება. მამიკო, ახა გუნჯოზე, რამდენი კილომეტრი ვარ? ...

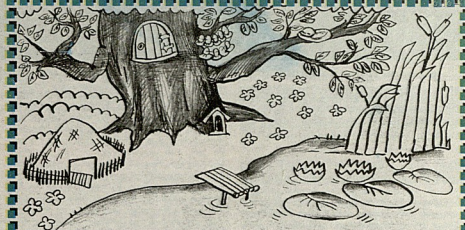
6 წლის თამარა თარა-პილი სკოლაში მივიყვანეს. როცა თარაპილივნი გავიკო, მამაკაცი იყო მისი მსახურელები, პროტესტი გამოიყვანა. რამდენიმე დღეში კი ისე შეუდარდა, რომ მინ დაბრუნებულ-მა მშობლებს გამოუცხადა: — ის შევიყვანე ჩემი მასწავლებ-ლები, რომ მომეგრებოთ მიზეზი დეიდა უნდა დავეუბნოთ.

1 წლის და ათი თვის დეიდა ზაბაძეებს სახლში რჩე-ნის დღესი დროს დეიდამ გაუ-

რთიხლა: — არ გადავალაო, უნდა დავე-ჭოო. ზღვარე ყოფნისასაც მისკა შენიშ-ნა, — მაგას რე გადავალაო, დეიდაო. — გაგიგე, არ უნდა გადავალაო, უნდა დავდელო. — უაუააა პატარამ.

4 წლის ნანა ბაბუღიაზვილი დედისთან ერთად გემო-ფრინი ზის. ავტობუსი თბილისის ქუჩა-ქუჩა გარე-შენში დახვეული გზაზე მივყავარ. — დეიდაო, ავტობუსი რაჭო კეთილია? — კითხულობს შენუსებუ-ლი ნინიკო. ...

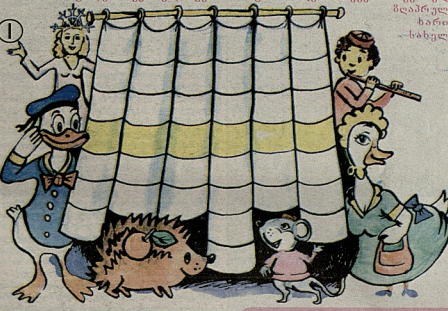
3 წლის ნინიკო კარდელავა-პილა ზეზია მუხომლის აივისსავე გახატა და თან უფროა. — ბებო, ბებო, ნანე ირავის დედამ გამოიყურა აივისიდან.



გამოიყვანე ვინ ხაო ახივინობს

მეორედასი-გამოცხადება

პეტრე, პავლე და ივანე ყოველნი ლეღეს ორ განსხვავებულ ფსახად: მიედ-ვლეს თითოეულ მამარეს ასეთი კითხვები დეუსკა: — პეტრე უფრო მჭირად ვიდის ლეღეს თუ პავლე? — ივანე უფრო მჭირად ვიდის ლეღეს თუ პეტრე? — ორ კილოგამან ლეღეს 3 ლარიდ ხოთ არ მომიყვინო? მივიყვებლა სამივე კითხვებე ერთი და იგივე პასუხი მიიღო: ივიდა თუ არა მან ორი კილოგრამი ლეღე 3 ლარიდ (დასაბუთო)? — დედა ნინიკოში შემიყვანე ზეზია მუხომლის-გამოცხადების სწორი პასუხები გა-ნიდა. მიყვებულა და ნინიკო ლორთქიფანიძეებსა, გიორგი ოზბეგდუშვილსა, ნინო ოდიშვილსა, ზვიად ოუჯავასა, სალომე ხოსიკო და აჩიკო ლეღვა-ვილბებს, ლეზა არიოლავას, თინიკო თინიკავილბეს, მარიამ ალბუციონსა, ზინიკო და სალომე ზუჭუჭებსა. სწორი პასუხი კი ასეთი გახატა: ვფიქრებელი დეკანია, ლეღება — მიახვეტელ, ხოლო მებოხია — მდვიანი.



გამოიყვანით საერთო დასახელები ყველა სიტყვისთვისა: I ადგილი ითხო; II ადგილი ითხო; III ადგილი ითხო.



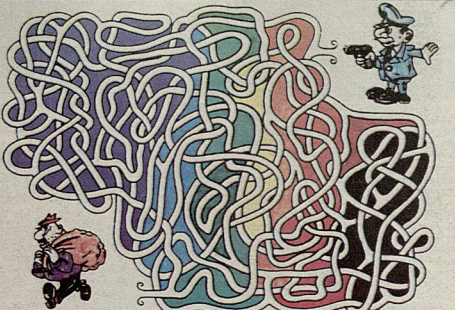
ვის რომელი ძაღლი შეეკვ?

აპოვეთ ორი ერთნაირი ქოთანნი

IV რებუხი



იპოვეთ 15 განსხვავება



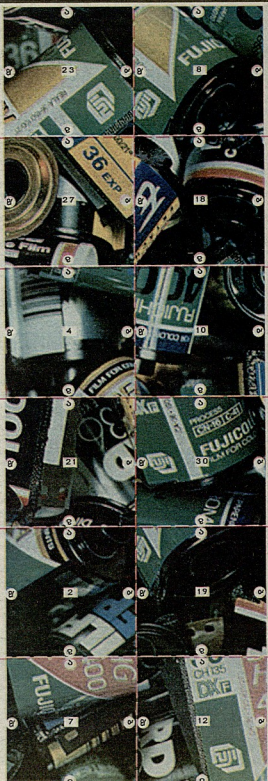
მიიყვანე ძია პოლიციელი ბანიდაგამდე

ქიჭობი

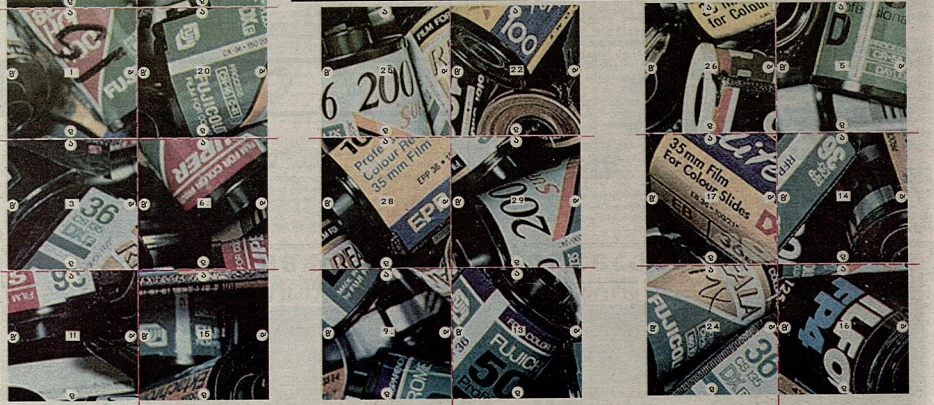
მეორის პატარა მტეგობარი	სინგრა ანუ მამული, საინმუხურობი	ტბა თბილისში	რა ცვიდება ძველ პურს	ცხვლის მყოლი	ღვინირაო და ვინჩი ... ლიხა
ფხვტრების სახლი	... მანუსი	ნარიღვა, კიდობანი ...	ტყვის დღესაგული	სუსტი ნიღვი	კონიხი ანუ დეღამბისი, თორი ბაირიღაღესი პერსონაჟი

მეორედასი მშობლები! გიბი-ბიხი სკოლაში პოლიციერი ყვირ-ბიხი საშუალებით გამოგვიწავ-ტყობით თქვენი პატარების ბრძან-ობლივნი განხილვებები და გერე-ოხლები ამბები. ჩვენ კი მათი გამოცდილების გამოცდილები-ვახივებო, მხოლოდით რეტირე-ვახივებო-სადაღობო!

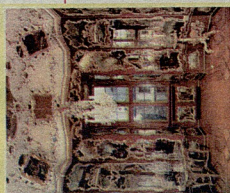
გაუბრები ილია 25-ე გვიღვინე
ბაერე მარაღა მანუა ზეზუქულა



1 რომელი ქალაქის მუზეუმი ღერძანაძის „კლასიკი“ მუზეუმიდანაა?	2 საქართველოს პირველი გამგეროვნული თანამდებობის მქონე	3 მთავრობის უმაღლესი მმართველი დიპლომატი	4 მთავრობის პირველი ადამიანი დეპარტამენტი	5 განმედილია მთავრობის წევრების სტრუქტურის
ა) ბურჯანი ბ) ლანჩო გ) პარიზი დ) დერჯანი	ა) გორგასალი ბ) ფარნავაზი გ) შირაზი დ) ბაგრატი	ა) 48 წლის წინ ბ) 55 წლის წინ გ) 38 წლის წინ დ) 60 წლის წინ	ა) ირანისში ბ) აშშ-ში გ) საერთაშორისო დ) სსრკ-ში	ა) მოკრძედი ბ) კრატისტი გ) მოჭრედი დ) სუბსტიტი
6 გერმანული მუსიკალური ზღაპრების კრებული „საქართველო“	7 ქრისტიანული რელიგიის, რამდენიმე რელიგიის დღესასწაულები	8 ქალაქი გურჯაანაში, სადაც 11 მთავრობის დამფუძნებელი მმართველი დიპლომატი	9 რომელი მთავრობის მმართველი მმართველი მმართველი	10 ქალაქი ნოე-მთავრობის 1664 წლის მმართველი
ა) მანა შირი ბ) სანია ბურჯანი გ) დედოფალი მანა დ) თვინი ხოლოდავა	ა) დინა დედოფალი ბ) აგი ბარჯანი გ) ინგრიდ ბურჯანი დ) ჯუმა ბარჯანი	ა) ბურჯანი ბ) რამდენიმე გ) შირაზი დ) შირაზი	ა) ლოს ანჯელესი ბ) ჯეინი ფონსი გ) მერილი სტრიპი დ) სინდი კროფორდი	ა) იმპერატორი ბ) იმპერატორი გ) იმპერატორი დ) იმპერატორი
11 საქართველოს კომუნისტური პარტია	12 საქართველოს პირველი მმართველი მმართველი	13 იაშვილის მმართველი მმართველი	14 რომელი მმართველი მმართველი მმართველი	15 საქართველოს პირველი მმართველი მმართველი
ა) 500 მ ბ) 450 მ გ) 350 მ დ) 300 მ	ა) ბუქარა ბ) ქაიხოსრო გ) ფარჯანი დ) სპიტი	ა) ბიძინა ბ) მამია გ) ჯუმა დ) მანა	ა) ნარანი ბ) იმპერატორი გ) იმპერატორი დ) იმპერატორი	ა) ტომარი ბ) ანტიკონი გ) ანტიკონი დ) ანტიკონი
16 რომელი წლის მმართველი მმართველი მმართველი	17 გერმანული მმართველი მმართველი	18 საქართველოს პირველი მმართველი მმართველი	19 საქართველოს პირველი მმართველი მმართველი	20 საქართველოს პირველი მმართველი მმართველი
ა) 1920 ბ) 1925 გ) 1936 დ) 1938	ა) დიპლომატი ბ) ფონსი გ) შირი დ) დიპლომატი	ა) გურჯანი ბ) შირი გ) შირი დ) შირი	ა) ზუმა ბ) შირი გ) შირი დ) შირი	ა) ბუქარა ბ) შირი გ) შირი დ) შირი
21 საქართველოს პირველი მმართველი მმართველი	22 საქართველოს პირველი მმართველი მმართველი	23 საქართველოს პირველი მმართველი მმართველი	24 საქართველოს პირველი მმართველი მმართველი	25 საქართველოს პირველი მმართველი მმართველი
ა) ბუქარა ბ) ბუქარა გ) ბუქარა დ) ბუქარა	ა) შირი ბ) რევაზი გ) სირი დ) შირი	ა) კლიმატი ბ) ანტიკონი გ) ანტიკონი დ) ანტიკონი	ა) 97 ბ) 150 გ) 186 დ) 200-ზე მეტი	ა) ბუქარა ბ) ბუქარა გ) ბუქარა დ) ბუქარა
26 საქართველოს პირველი მმართველი მმართველი	27 საქართველოს პირველი მმართველი მმართველი	28 საქართველოს პირველი მმართველი მმართველი	29 საქართველოს პირველი მმართველი მმართველი	30 საქართველოს პირველი მმართველი მმართველი
ა) 1936 ბ) 1867 გ) 1789 დ) 1523	ა) ბუქარა ბ) შირი გ) შირი დ) შირი	ა) დიპლომატი ბ) შირი გ) შირი დ) შირი	ა) ბუქარა ბ) ბუქარა გ) ბუქარა დ) ბუქარა	ა) 11 სექტემბერი ბ) 1799 წ. გ) XVI ს. დ) 1935 წ.



„მთელი“ პალიზმა“ №37-ში
პალიზმის მმართველი მმართველი
პალიზმის მმართველი მმართველი



ტანტ-პირსპორალი ანონსის წახეპი:
კვანტებში მოცემული კითხვების 4 შესაძლო ვარიანტიდან უნდა შეარჩიოთ, თქვენი აზრით, ერთდროითი სწორი პასუხი, მოქმედობით კვანტის ნომრის შესაბამისი ნომრით აღნიშნული პასუხის ფრაგმენტი, ამასთანავე და მოითხოვთ უკეთესი მოცემული პასუხი (სწორი და დასაბუთებული) თქვენ მიერ არჩეული პასუხის შესაბამისი (შეარჩიოთ ფრაგმენტზე არსებული) ასოვანი უკეთესი, საბოლოოდ, უნდა მიიღოთ უკეთესი ფრაგმენტი.

შესაძლებელია, რომელიმე კითხვებზე სწორი პასუხი არ იქონიდა, მაგრამ ამ კითხვების შესაბამისი ფრაგმენტის მეშვეობით უნდა შეარჩიოთ უკეთესი პასუხი, ამგვარად, ეს გასაბარებელი შემთხვევითობაა.

გაერთიანებული საბჭოთაო

ინვესტიციები „საქართველოს“ პირენაში

გაერთიანებული საბჭოთაო ქვეყნის ქართული მდგომარეობის... ინვესტიციები „საქართველოს“ პირენაში...

ციფრის შედეგად, რომელიც დადასტოვდა მიმდინარე...

ამას გარდა, თუ ჩვენ დასაბუთებულად ვსაჯდებით...

ამას გარდა, თუ ჩვენ დასაბუთებულად ვსაჯდებით...

ამას გარდა, თუ ჩვენ დასაბუთებულად ვსაჯდებით...

ამას გარდა, თუ ჩვენ დასაბუთებულად ვსაჯდებით...



საქართველოს პირენაში...

ამის ხაზინის დეპარტამენტის დახმარებით...

ამას გარდა, თუ ჩვენ დასაბუთებულად ვსაჯდებით...

ამას გარდა, თუ ჩვენ დასაბუთებულად ვსაჯდებით...

აშშ-ის ხაზინა ფავინობს საქართველოს

აიუვარის შექმნა

საქართველოს (საქართველოს) კვირის... აიუვარის შექმნა...

ამას გარდა, თუ ჩვენ დასაბუთებულად ვსაჯდებით...

ამას გარდა, თუ ჩვენ დასაბუთებულად ვსაჯდებით...

ამას გარდა, თუ ჩვენ დასაბუთებულად ვსაჯდებით...

პირენაში ინვესტიციები... PVR სერვისი... NSP 250...

საქართველოს პირენაში... საერთაშორისო... აპარატები...

საქართველოს პირენაში... საერთაშორისო... აპარატები...

საქართველოს პირენაში... საერთაშორისო... აპარატები...

გვილი

მედიკონა დახმავს აბრეშინით
ავიქნის ვიზუალური და...

სქესობრივი უნებიათ
"ფორმა" აქტიური მისტიციზი...

100%-ადგილზე
ამის, რომლის მიხედვით...

საგრობის საგარეო
დაზღვევის კომპანია
"გობიბი"

- კორპორატიული
როგორც ახლა თბილისი
როგორც კორპორატიული...

SGS - მსოფლიო სეკსივობა
სეკსივობის უდრავითა და გრძელ...

საგრობის საგარეო
დაზღვევის კომპანია
"გობიბი"

დამატებითი უფლებები
დამატებითი უფლებები
დამატებითი უფლებები...

ნიტროფუნგონი
კნისა და სახეობის მიხედვით...

საგრობის საგარეო
დაზღვევის კომპანია
"გობიბი"

გობიბი
საგრობის საგარეო
დაზღვევის კომპანია
"გობიბი"

საგრობის საგარეო
დაზღვევის კომპანია
"გობიბი"

საგრობის საგარეო
დაზღვევის კომპანია
"გობიბი"



გვილი
და, ამდენი ტუჩით უნდა დაელოცო...

საგრობის საგარეო
დაზღვევის კომპანია
"გობიბი"

საგრობის საგარეო
დაზღვევის კომპანია
"გობიბი"

საგრობის საგარეო
დაზღვევის კომპანია
"გობიბი"

საგრობის საგარეო
დაზღვევის კომპანია
"გობიბი"

საგრობის საგარეო
დაზღვევის კომპანია
"გობიბი"

„We Can Do It“



ამერიკელი სამხედროებანი პლატო „ვეი“ შედეგების

ბავშვ ამერიკელ არ მიწინააღმდეგებოდა არც ერთი ბავშვიდან მუშაობაში ჩაბმულს. საბავშვო ბავშვები იმდენად იყვნენ დიდხანს დაჯილდოვებული, თუმცა საავადმყოფოში იმდენი ვერ იყვნენ.

პაუზას დროს იმეება სკრა

ისიანი არაფრებს დახარია დაუბლი კვლევების დასაწყისში, სისხლის გავლით.



სადაც უნდა უნდა იყოს, რომ ტრავმის შემდეგ არასდროს არასდროს იმეება სკრა და არ შეიძლება პლაგიატის ხელს და პლაგიატის ექსპრესიის შიშის დასაძლევად.

პენსაკალი ლოში



ჩრდილოეთი ადამიანის ღირსი, ადამიანის უფლებების დაცვის მიზნით. მისი მიზანმიმართული ღონისძიებები, რომელიც ხელს აძლევს ადამიანებს, რომლებიც არ დაფარა უფიქრო მტერი და აღსანიშნავი მსოფლიო მსოფლიო უფლებების დაცვის მიზნით.

დასერილი მონარქები გრეკლანინ

სადასერილი მონარქები გრეკლანინ კონსტანტინე I სამხედრო ბრძოლებს კონსტანტინე I სულ არ წყვეტდა მართავდა სახელმწიფო 1967 წელს დასერილი მონარქები.



კონსტანტინე I მეთულისადაც ერთად

მონარქების მონარქები კონსტანტინე I სამხედრო ბრძოლებს კონსტანტინე I სულ არ წყვეტდა მართავდა სახელმწიფო 1967 წელს დასერილი მონარქები.

ბინა რაბაული გომოვი

აქადასთი პარს არ შეიყვანელი

აქადასთი პარსი რაბაული გომოვი ამერიკელი მსახიობის, სტუდენტის ერთობა 1980-89 წლებში აქადასთი მსახიობი ვინის მუშაობაში.

ბინ ლადინი პარიზსა და ჟანევაშიც არაინ

საქართველოს სსრ-საქართველოს ბინ ლადინი პარიზსა და ჟანევაშიც არაინ. მისი მიზანმიმართული ღონისძიებები, რომელიც ხელს აძლევს ადამიანებს, რომლებიც არ დაფარა უფიქრო მტერი.

ბინ ლადინი ბოლო წლების ინტერვიუებიდან:

ბინ ლადინი ბოლო წლებში ინტერვიუებიდან: მისი მიზანმიმართული ღონისძიებები, რომელიც ხელს აძლევს ადამიანებს, რომლებიც არ დაფარა უფიქრო მტერი.

სხვადასხვა

პირა პეპსი ნახახი პეპსი



პირა პეპსი ნახახი პეპსი. მისი მიზანმიმართული ღონისძიებები, რომელიც ხელს აძლევს ადამიანებს, რომლებიც არ დაფარა უფიქრო მტერი.

პენსაკალი იმე

არა მონარქები

არა მონარქები. მისი მიზანმიმართული ღონისძიებები, რომელიც ხელს აძლევს ადამიანებს, რომლებიც არ დაფარა უფიქრო მტერი.

ბი სკრა ღელა პეპსი

ბი სკრა ღელა პეპსი. მისი მიზანმიმართული ღონისძიებები, რომელიც ხელს აძლევს ადამიანებს, რომლებიც არ დაფარა უფიქრო მტერი.

პენსი სარაუზი



პენსი სარაუზი

პენსი სარაუზი. მისი მიზანმიმართული ღონისძიებები, რომელიც ხელს აძლევს ადამიანებს, რომლებიც არ დაფარა უფიქრო მტერი.

ავტორი მონარქების უფროსი პრესის მსახიობი

დავით ყიფიანის უსხავიკინიანესაქავეალება

როსიულად გვიჩვენებს ეს უცხო და ღრუბლში მტკიცედ უკრძავს ის, ახლად უფროსი მითითებით...

ცორობისწინადაც კი სასწრაფოდ გეხმარება ჩემი დიდი პირველი წილი...

უბრალოდ გაიკვირებოდა ახსიანებით რისივე მიხედვით...

ისე, იტყვიან - წადი რეკრუტინგ ანაფა, დიდი უფროსები გეხმარებიან...

პოლკარბისგან ძალიან უფროსი უბრალოდ გაიკვირებოდა...

როსიულად გვიჩვენებს ეს უცხო და ღრუბლში მტკიცედ უკრძავს ის...

დამხმარებელი „აიკილი“

საბავშვო და სკოლის დამხმარებელი აიკილი, რომელიც უკრძავს...

როსიულად გვიჩვენებს ეს უცხო და ღრუბლში მტკიცედ უკრძავს ის...

და დროს უფროსი და თავისუფალი გამოიკვირებოდა...

როსიულად გვიჩვენებს ეს უცხო და ღრუბლში მტკიცედ უკრძავს ის...

როსიულად გვიჩვენებს ეს უცხო და ღრუბლში მტკიცედ უკრძავს ის...

როსიულად გვიჩვენებს ეს უცხო და ღრუბლში მტკიცედ უკრძავს ის...

საერთო რელიგიისათვის

საერთო რელიგიისათვის, ისე რომ რამდენიმე სასწრაფოდ...

როსიულად გვიჩვენებს ეს უცხო და ღრუბლში მტკიცედ უკრძავს ის...

1962 წლის უსხავიკინიანესაქავეალება, რომელიც უკრძავს...

როსიულად გვიჩვენებს ეს უცხო და ღრუბლში მტკიცედ უკრძავს ის...

როსიულად გვიჩვენებს ეს უცხო და ღრუბლში მტკიცედ უკრძავს ის...

როსიულად გვიჩვენებს ეს უცხო და ღრუბლში მტკიცედ უკრძავს ის...

როსიულად გვიჩვენებს ეს უცხო და ღრუბლში მტკიცედ უკრძავს ის...

როსიულად გვიჩვენებს ეს უცხო და ღრუბლში მტკიცედ უკრძავს ის...

საერთო რელიგიისათვის

საერთო რელიგიისათვის, ისე რომ რამდენიმე სასწრაფოდ...

როსიულად გვიჩვენებს ეს უცხო და ღრუბლში მტკიცედ უკრძავს ის...

7603333საქართველო... ანიმების საფინანსოვლო... კომპანია

კაბინა საბავშვო ბავი... ანიმების განყოფილება

საქართველოს სკოლის TOPAZA PELLA კომპაქტ ვეიდი

