















































სიახლე

## გლობალ

პროტი

საერთაშორისო სატელეფონო კავშირი  
ინდექსით8-18  
www.818.ge

ზონა I	რუსეთი	<b>0.40</b>
ზონა II	დ.ს.თ	<b>0.60</b>
ზონა III	ევროპა, თურქეთი	<b>0.70</b>
ზონა IV	ისრაელი, ავსტრალია და სხვა	<b>0.80</b>
ზონა V	ა.შ.შ. და კანადა	<b>1.00</b>
ზონა VI	ევვპეტე, ირანი და სხვა	<b>1.20</b>
ზონა VII	კუბა, ურაყი და სხვა	<b>1.60</b>
ზონა VIII	ირიდოუმი, ინმარსატი და სხვა	<b>8.50</b>

საქართველოს რეგიონები	<b>0.18</b>
ფიჭური კავშირგაბმულობის ოპერატორები	<b>0.23</b>

8-18 01

www.gec.ge

ელექტრონული კომუნიკაციის საინფორმაციო ბაზა

8-18 0

ინტერნეტი ხელშეკრულების პარალელ და დეპონიტის გარეშე ინდექსით

09:00-21:00 0.72

21:00-09:00 0.36

www.8180.ge

შენიშვნა: ფასები მოცემულია ლარებში დღე-ს ჩათვლით



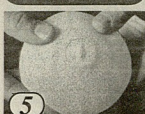








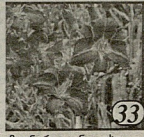
თბრახულა:



5 პოლიმერი, რომელიც გამოიყენება ქაღალის მკერდის გასაღიფად



19 მაშაგების სამოსი



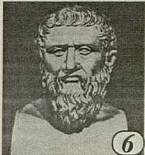
33 მდინარე ან ცხოველი, ნარმოქნილი ნიშან-თვისებით მტრ-ნაკლებად განსხვავებულ შიშობელად



20 რტოლოვანი ტია



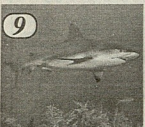
34 აგრესიის ჩამდენი ქვეყანა



6 მცენერის მიერ დაარსებული ქველ-პერმანული ფილოსოფიური სკოლა



24 თევზი, რომლის სიგრძე მტრის აღწევს 12კგს



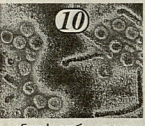
9 მტაცებელი



25 სასიეროდ დასვლა (მაშვის ენაზე)



მუსიკალური ნაწარმოების შესავალი



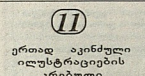
10 ინფექციურ დაავადებათა გამოწვევი თვითი უბიოლოგიური ტანიზმი



26 ლუდი, რომლითაც აღნიშნავს ბეკენ-ბაუერი „საგარის“ გამარჯვებებს



1 მსოფლიოს უდიდესი მდინარე



11 ერთად აკონდილი ილუსტრაციების კრებული



29 მიმდინარე თვის მთავარი ასტრონომიული მოვლენა



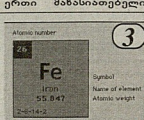
2 ორგანიზმის განმარტლობის ერთერთი მახასიათებელი



15 მიმდინარე თვის მთავარი ასტრონომიული მოვლენა



32 უტარელი არქიტექტორი, თავისი გამოგონების წყალობით, აღმოაჩინა ბლოკის პირველი მდილონერი



3 ალანს ჰაბბერ ზიგნალი Fe Name of element Atomic weight 55.847 24-54-2 Electrolytic cathode



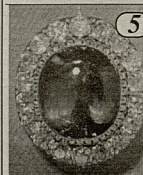
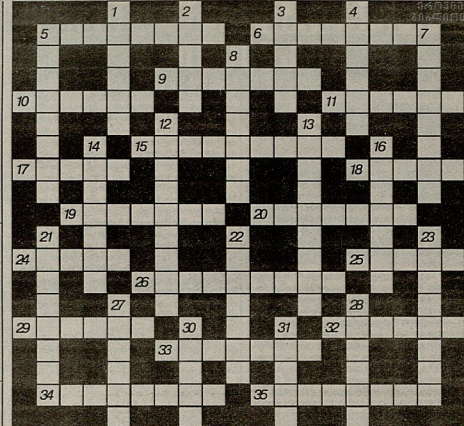
17 ქათამთა ოჯახის ფრინველი



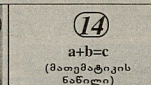
4 უტარელი არქიტექტორი, თავისი გამოგონების წყალობით, აღმოაჩინა ბლოკის პირველი მდილონერი



აგებობის სახელწოდება



5 ძვირფასი ქვა, თილისმა მშვილდის ნიშნის ქვეშ დაბადებულთათვის



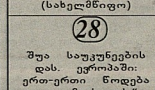
14 a+b=c (მათემატიკის ნაწილი)



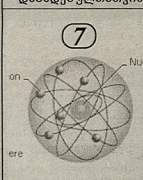
27 სურ. ქონაქონი (საბუნებისმეტყველო)



16 ნავაღაფმტარი კურტაქი



28 შუა საუკუნეების დას. ეროსში: ერთერთი ნოვადი „მოქალაქე“



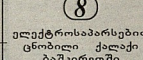
7 ატომის ბირთვი



21 ბურთის თამაში შეყვანა



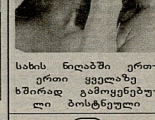
30 სახის ნიღაში ერთი ცველაზე ხშირად გამოყენებული ბოსტნეული



8 ელექტროსამარსებით ცნობილი ქალაქი ბაშკირეთში



22 სასაზღვრო მდინარე პოლნოვისა და გერმანიის შორის



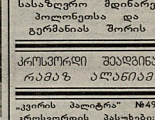
31 პირსურული შვადინა რაბაზ ალანიაზე



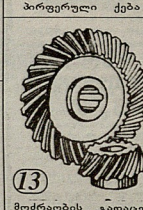
12 პირფერული ქება



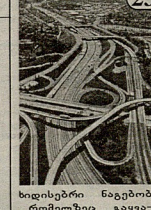
23 შვიდხებრი ნავთობი, რომელზეც გავერბა



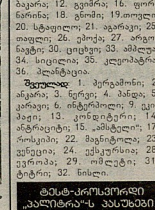
33 მანა-პრო-მინი პალმბრას აპარატი ინსული 33-0 ბეპერსენ



13 შორპობის გადამცემის სახე



23 შვიდხებრი ნავთობი, რომელზეც გავერბა



33 მანა-პრო-მინი პალმბრას აპარატი ინსული 33-0 ბეპერსენ

















