

ფანტაზია

25(389).2006
15.09.-21.09
პარასკევის
გამოშვება
30 თეთრი

სუდოკუ

2		4	7	3		5		
	8	6						
3	5					7		2
				1		9		5
		2				6		
4		5		2				
5		3					9	6
						1	5	
		9		7	6	3		8

5 იხალისე 8 კრისპოვება

თარაზულად:

1. რუსი სახელმწიფო და პოლიტიკური მოღვაწე, სანკტ-პეტერბურგის მერი 1991-1996 წლებში, ანატოლი... 7. ძალიან იშვიათი ნივთი. 8. მალარიის გადამტანი კოლოს, ანოფელესის გამანადგურებელი თევზი. 9. ნეგატივის საპირისპირო გამოსახულება ფოტოგრაფიასა და კინემატოგრაფიაში. 10. ინგლისის ქალაქი, სადაც წლების განმავლობაში ასპარეზობდა თემურ ქეცბაია. 11. ერთი და იმავე გვარის მქონე მეფეთა ერთობლიობა, რომლებიც თანამიმდევრობით ცვლიან ერთმანეთს ტახტზე ნათესაური კავშირის საფუძველზე. 12. ერთი ერთიანთა და ექვსი ნულიანით გამოხატული რიცხვი. 15. გრძნობის და განცდების გამოხატვის ხელოვნება სახის კუნთების სათანადო მოძრაობით. 18. საზოგადოებრივ-პოლიტიკური მიმდინარეობა, რომელიც მიზნად ისახავს სახელმწიფოებრივი ძალაუფლების განადგურებას, მსახურის სტიქიური ამბოხების ხარჯზე. 20. პარიზში მდებარე ევროპის ერთ-ერთი უძველესი უნივერსიტეტი? 21. ფარდობითობის სპეციალური და ზოგადი თეორიების შემქმნელი მეცნიერი. 22. მდინარე მონღოლეთსა და რუსეთში. 23. პირადობის დამადასტურებელი მონუმბა ზოგადად. 24. კომიკურ-სატირული მი-ბაძვა. 25. დედუქციური დასკვნა, რომელშიც ორი მოცემული მსჯელობიდან გამომდინარეობს მესამე, ანუ ნასკვი.

მხედარი

რ	ე	ფ	ჟ	ბ	შ	ჩ	ი
ა	ლ	ტ	კ	პ	ი	მ	ა
რ	მ	ს	შ	ჩ	ე	ლ	კ
ი	ნ	ა	ლ	ა	ლ	ი	ს
ბ	შ	ა	ჩ	ლ	ა	კ	მ
ბ	ს	ლ	ჟ	პ	მ	ა	კ
ე	კ	შ	ე	ტ	ე	ზ	ა
ბ	ი	ლ	ლ	დ	ტ	ს	ე

შეცადეთ მითითებული საწყისი უჯრიდან მხედრის სვლით ამოიკითხოთ ევროპის ერთ-ერთი ქვეყნის სახელწოდება

შვეულად:

1. მეცნიერების დარგი, სასწავლო დისციპლინა. 2. ტროპიკულ და სუბტროპიკულ ქვეყნებში გავრცელებული მერქნიანი და მაგარლეროიანი მცენარე. 3. არაბთა გაერთიანებული საამიროების დედაქალაქი (დეფისის გარეშე). 4. ხეშეშენი და მკვრივი წყალგაუვალე ქსოვილი. 5. მსახიობი, რომელსაც სცენაზე ლაპარაკი აკრძალული აქვს და უხმო როლებს ასრულებს. 6. თევზების გვარი ქორჭილასნაირთა რიგისა. 7. ქალაქ ვენისა და ქალაქ ბუქარესტის საფეხბურთო კლუბების საერთო სახელწოდება. 12. რუსი სახელმწიფო მოღვაწე, პეტრე I-ის ფაქტორი და რუსეთის ფაქტიური მმართველი ეკატერინე I-ის მმართველობის დროს. 13. ფრანგი მწერალი-მორალისტი, ფრან-სუა დე... (1613-1680). 14. პირადი წვრილმანი ინტერესებით მცხოვრები ადამიანი, მეშჩანი. 15. ჩრდილოეთ ამერიკის კონტინენტის უდიდესი მდინარე. 16. მაღალზნეობრივი და ეთიკური ანუ როგორი? 17. ექსცენტრიონის, ბუფონადის და გროტესკის განმაზოგადებელი სახელწოდება. 19. სადღესასწაულოდ გამომცხვარი დიდი რუსული პური.

1		2		3			4	5	6
						7			
8									
						9			
10									
						11			
		12	13	14					
						15	16	17	
18									19
						20			
21									
						22			
23									
						24			
25									

შედეგი ნომერი გამოვა 22 სექტემბერს

ინგლისური ენის შემსწავლელთათვის



William Shakespeare

უილიამ შექსპირი (1564-1616)

სონეტები

Thus is his cheek the map of days outworn, When beauty lived and died as flowers do now, Before the bastard signs of fair were born, Or durst inhabit on a living brow;

Before the golden tresses of the dead, The right of sepulchres, were shorn away, To live a second life on second head; Ere beauty's dead fleece made another gay:

In him those holy antique hours are seen, Without all ornament, itself and true, Making no summer of another's green, Robbing no old to dress his beauty new;

And him as for a map doth Nature store, To show false Art what beauty was of yore.

()

ახლა შენს სახეს ის წარსული შემოუნახავს, სადაც ყვოდა სილამაზე ყვავილთა მსგავსად, სადაც სიყალბის დაბუდება არვის უნახავს და ჯერ არ იყო შებღალული მშვენიება არსად.

სადაც ნანწავებს გარდაცვლილებს არვინ აჭრიდა, სადაც სხვის სიკვდილს ეპყრობოდნენ დიდი პატივით... ახლა კი ცოცხალს ნანწავები თუკი დასჭირდა, მკვდრის თმასაც ხმარობს მოსაკაზმავ-მოსახატავით.

შენ კი შემოგრჩა წარსულ დროთა ნამდვილი სახე, ჭეშმარიტება ახლა მხოლოდ შენი ხვედრია, სხვისი სიმწვანე შენს ზაფხულში მე ვერსად ვნახე და არც სიძველის განახლება შემომხვედრია.

ბუნებას შენი მფარველობა მისთვის ენება, ცრუ ხელოვნებამ რომ ნამდვილი ნახოს მშვენიება.

თარგმნა ალექსანდრე ელერდაშვილმა 10 სექტემბერი, 2006 წელი

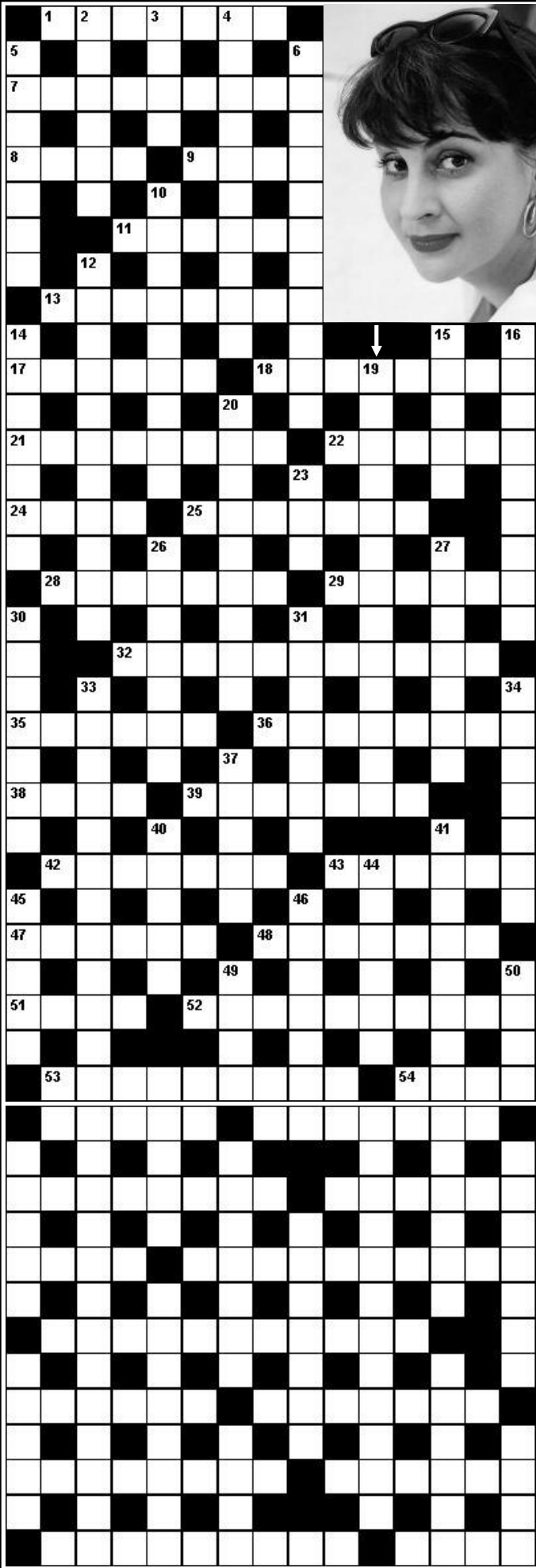
დაადგინეთ თქვენი რეიტინგი

30x30 crossword grid with numbers 1-36

პასუხები იხილეთ მე-11 გვერდზე. ერთი სწორი პასუხი ერთი ქულაა სასურველია 30 ქულაზე მეტი დაბაროვით

- თარაზულად: 1. თავზე ან ყელზე მოსახვევი ვიწრო, გრძელი ქსოვილი. 4. გერმანიის ქალაქ აიზენახის მიმდებარე ტერიტორიაზე მდებარე ისტორიული ციხე-სიმაგრე. 11. ქალაქ ბრიუსელის საფეხბურთო კლუბი, უფფას თაისის მფლობელი 1983 წ. 12. ჩასვით გამოტოვებული სიტყვა ავთო ვარსიმაშვილის მიერ შექმნილი 30 სერიანი სატელევიზიო ფილმის სათაურში: „სახლი ძველ (...).“ 14. ძირითადი ადმ.-ტერიტ. ერთეული მეფისდროინდელ რუსეთში. 15. რუსი ფერმწერი-პერედვიჟნიკი, ისააკ... (1860-1900). 17. ლითონის კონუსური მილი, რომელ-იც წამოცმულია სახანძრო სახელოზე წყლის ჭავლის მისაღებად. 18. კანქვეშა ჯირკვლების მიერ გამოყოფილი გამჭვირვალე სითხე. 21. რა ერქვა სომეხ კომპოზიტორსა და პიანისტს, გვარად ბაბაჯანიანს? 22. ფქვილისაგან ფაბრიკული წესით დამზადებული საკვები პროდუქტი, რაც იტალიურად „ჭიაყელებს“ ნიშნავს. 25. ველოსიპედზე დამაგრებული უპირატესად სამკუთხა ტყავის დასაჯდომი. 26. იტალიელი ვიოლინოების ოსტატების დინასტია ქალაქ კრემონიდან. 30. რა ეწოდებოდა XVIII-XIX სს მაფიურ დაჯგუფებას ნეაპოლიტანურ სამეფო-ში? 31. ჯარის ნაწილი, რომელიც უკან დახვევისას მთავარ ძალებს ბოლოში მიჰყვება და იცავს მათ მტრის თავდასხმისაგან. 33. გერმანული გამოცემლობა, რომლის სახელობისაცაა დღესდღეობით მრავალქვეყანაში გამოშვებული ტურისტული ცნობარი 34. სისასტიკით განთქმული მონარქის მოსახსენიებელი ეპითეტი. 35. კანადაც, ავსტრალიაც და ახალი ზელანდიაც დიდი ბრიტანეთისთვის? 36. მეცნიერება აზროვნების ფორმებისა და კანონების შესახებ. შევუღალ:

- 2. კუროს თანავარსკვლავედის ალფა ვარსკვლავი. 3. 1954 წელს ზუსტი მეცნიერებების „ფორმულების სათარგმნელად“ შექმნილი პროგრამირების ენა. 5. ხემიანი მუსიკალური ინსტრუმენტი. 6. იტალიის ოლქი, რომლის ადმ. ცენტრი ქალაქი პერუჯიაა. 7. იან მაკკელენის მიერ განსახიერებელი ჯადოქარი პიტერ ჯექსონის ფილმში „ბეჭდების მბრძანებელი“ (ეს ფილმი ჯონ რონალდ რუელ ტოლკინის ტრილოგიის ეკრანიზაციაა). 8. პარაგვაული ჩაის — მატეს — დასამზადებელი მარადმწვანე ბუჩქი. 9. ვუდი ალენის ნამდვილი გვარიც და იმანუელ კანტის მშობლიური ქალაქიც. 10. რა პროფესიისაა იმედო კახიანის პერსონაჟიც ერთ „ქუთაისურ“ ფილმში და კუკარაჩა? 13. თანამედროვე უნგრელი მწერალი, იმრე... ნობელის პრემიის ლაურეატი 2002 წელს. 16. პარიზის ამ უძველეს რაიონში 1871 წლის 18 მარტს წამოწყებულმა აჯანყებამ დაუდო სათავე პარიზის კომუნას... რომელი რაიონი იგულისხმება? 19. ძვ. ბერძნულად — პლასტიკა, ლათინურად — კულტურა... ქართულად? 20. პოლიგონი აშშ-ში, ნიუ-მექსიკოს შტატში, სადაც 1945 წლის 16 ივლისს პირველად გამოსცადეს ბირთვული იარაღი. 23. მარიამ გარიყულის რომანი. 24. საჭის ბორბალი, რომლის მობრუნებით აძლევენ მიმართულებას გემსა და თვითმფრინავს. 27. რა ერქვათ იტალიელებს, მხატვარ მოდილიანის და მეცნიერ ავოგადროს? 28. საგრაფო სამხრეთ-აღმოსავლეთ ინგლისში. 29. მუსიკალური ნაწარმოების სახეობა... 32. მუშაობისა და ენერჯის ერთეული, რომელიც უდრის 1 დინა ძალის მიერ 1 სანტიმეტრზე შესრულებულ მუშაობას.



თარაზულად:

1. შავ და წითელხალ-
ებიანი თევზი ორაგუ-
ლების ოჯახისა. 7. ნა-
ჩქარევი და უხეირო-
დ გამკეთებელი, ე.წ.
„მეხალტურე“. 8. ლო-
კომოტივებისა ვაგო-
ნების სათანადოდ მო-
წყობილი სადგომი. 9.
რაიმე ციკლური პრო-
ცესის ცალკეული აღ-
წერის მომენტი. 11.
ვინმეს მიმართ ნაზი
გრძობების გამოხა-
ტვის ერთ-ერთი ფო-
რმა, იგივე მოფერება.
13. პორტუგალიის ქა-
ლექ პორტოს საფეხ-
ბურთო კლუბი, რომ-

ლის ფეხბურთელებსაც
„ავაზებს“ უწოდებენ. 17. სულთმობრძაობა, ანუ
რა? 18. კანის ავადმყოფობა,
ახასიათებს წერილი გამოწყარო,
რომელიც ხშირად იქერცლება. 21.
ავტომობილის და მოტოციკლეტის
მექანიკური საყვირი. 22. გათენებ-
ამდე და გაუთენებლივ, ანუ როდის?
24. მუსლიმანთა წმინდა ქალაქი სა-
უდის არაბეთში, სადაც მდებარეობს
ქაბას ტაძარი. 25. რუსი მს-ახიობი
მამაკაცი ვახტანგოვის სახ-ელობის
თეატრიდან, ვასილი... 28. ხელოვანი
— ზოგადად. 29. მცირე ზომის
თხრობითი ნაწარმოები, იგ-ივე
მოთხრობა. 32. ატომური ბომბის
ერთ-ერთი უშუალო შემქმნელი ამე-
რიკელი მეცნიერი, რობერტ... 35.
იტალიური სიტყვა, რომელიც ფუნ-
ქციონალურად ჩვენებურ „ალოს“
უკავშირდება. 36. პირობა, რომელ-
იც უზრუნველყოფს რაიმეს წარმა-
ტებას. 38. ფანჯრის ძირში ჰორიზო-
ნტალურად ჩადგმული, გამართ-ული
ფიციარი. 39. ავტონომიური ოლქი
ჩრდილოეთ ესპანეთში, ბის-კაის
ყურის პირას, კანტაბრიის მთებში,
რომლის მთავარი ქალაქიც ოვიედოა.
42. ფარისებური და სარძ-ევე
ჯირკვლების კეთილთვისებიანი
სიმსივნე. 43. ჭარბი წონით და
ამპარტავობით დაავადებული სუ-
ბიექტი, თუნდაც იური ოლქმას
ზღაპრიდან. 47. თევზის ხრტილოვ-
ანი საცურაო ორგანო. 48. იოპან
ვოლფგანგ გოეთეს და ფრიდრიხ
მილერის მშობლიური ქალაქი. 51.
კომიკური ნომერი, რომელიც ჩართ-
ული იყო ნიღბების კომედიის ძირ-
ითად მოქმედებაში. 52. რა არის
„მილენიუმი“ თავისი არსით? 53. ის-
ტორიული ოლქი ჩრდილოეთ-აღმ-
ოსავლეთ ესპანეთში, რომლის დედ-
აქალაქიც ბარსელონაა. 54. სწორი
წაწკარავის ბოლო ნაწილი.

შვეულად:

2. რა ერქვა ცნობილ ქართველ ფს-
იქიატრსა და ნეირომორფოლოგს,
ბატონ ზურაბიშვილს? 3. რა უგა
ყველას „თავისა გასაყოფელი“ გურ-
ამიშვილის თანახმად? 4. სრულზე ან
მაკინულზე ფხვიერ თოვლზე სიარულ-
ისას გამოწვეული ხშიანობა. 5.
ქალაქი ირანის სამხრეთ-დასავლეთ
წილში, პორტი მდინარე შატელ-
არაბზე. 6. მიღების, მიწისქვეშა
არხებისა და სხვა სანიტარულ-ტე-
ქნიკურ ნაგებობათა სისტემა, რომ-
ლის საშუალებითაც ქალაქიდან
გაედინება თხევადი სიბინძურე და
ჩამდინარე წყლები. 10. რა ჰქვია
დანის მეფეს, ჰამლეტის ბიძას
უილიამ შექსპირის ტრაგედიაში? 12.
ფრინველების გვარი ბელურა-
სნაირთა რიგისა. 14. როგორი შე-
იღება იყოს მთაში მოჩუხჩუხე წყ-
არო? 15. შვეიცარიის კონფედე-
რაციის დედაქალაქი. 16. ცნობილი
ქართველი პოეტი ქალი, ქალბატონი
ნაზი... 19. იხილეთ ფოტო და დაგ-
ვეთანხმე, რომ ამ ქალბატონის
გამომეტყველება სწორედ „ასეთ-ია“. 20.
ანდანტეზე ცოტა უფრო ჩქარა
შესასრულებელი მუსიკალურ-ინანა-
როების ტემპი. 23. რაო, რა უნდა
გაგრძელდესო, რას მღეროდნენ
„ქუინის“ წარმომადგენლები? 26.
საჯარო კამათი, პაექრობა მცენ-
ერულ, ლიტერატურულ ან სხვა
ხასიათის თემაზე. 27. რა ერქვა
სახელად დავით აღმაშენებლის
პაპას? 30. ავტომობილის ბუფერი,
რომელიც ამცირებს ავარიული
დაჯახების ძალას. 31. ობობის მე-ორე
სახელწოდება. 33. შვეიცარიაში
არსებული სახელმწიფო მოწყობის
სისტემა. 34. XIX საუკუნი ფრანგი
მწერალი, ემილი... დეტექტივის,
როგორც ლიტერატურული ჟანრის
ერთ-ერთი მამამთავარი. 37. გული-სა
და ბრონქების დაავადებით გამ-
წვეული სულის შეხუთულობა. 40.
ცხრატყავასებრთა ოჯახის მყრალი
ბალახოვანი მცენარე. 41. როგორი
აირია ნეონი ქიმიის თანახმად? 44.
სითბოსა და კეთილგანწყობის სათა-
ვე ადამიანთა ურთიერთობაში. 45.
ბატონ-პატრონისა და მმრძანებლის
სინონიმი ჩვენს ენაში. 46. თანამ-
ედროვე ამერიკელი გროსმესისტერი
მოჭადრაკე, გატა... 49. აუცილებელი
და უწყველი, ანუ როგორი? 50. ტბა
მდინარე ბზიფის აუზში, ყველაზე
ღრმა საქართველოს სხვა ტბებს
შორის.

ნანას!

ეს არც კარგი კავიაა,
არც ლამაზი სონეტია,
მხოლოდ დიდი პატივის
და მოკრძალების მომენტია.
გესალმებით ჩვენს რიგებში,
გეტყვით,
ჩვენთან რომ მეტია
აზროვნება... რომ სიყალბე
თითქმის ნული პროცენტია.
„ფანტაზიის“ მკითხველებში
(დემნაა თუ დომენტია)
ზოგი კარგი ექიმია,
ზოგი კიდევ დოცენტია,
შენც რომ მოხვალ,
გავიხარებთ,
„ოქტეტს“ ვეტყვი —
„ნონეტია“!
და სულ ჩვენთან რომ
დარჩები,
ესეც No Comment -ია

მოხავეული სიყვავილი განათიანსთი სარიალ ქროსპორლეში

- ავაბო დემონსტრაცია
- აგნი დიადემა
- აგრესია ვილი
- ადმინისტრაცია
- ადმირალი თავაზიანი
- ალერგია თავლა
- ამასია თოკი
- არტაგი ლანა
- ასორტიმენტი
- ბალლი მესტია
- ბაცალიგო მიკადო
- ბრაზილია სათავსი
- ბრიგანტინა სინატრა
- გოროზი ლორი

		ინგოპოტის ყოფ. პრაზი-ღანტი	მსახიობი ფილმიდან „ქაქასიალი“ მყვე ქალი“	ქანდაკების სანაშობა	სანრო პანსას რლოლი განასახინრა	ქველი რვეულაბა	სიმომსლან სუინსნავლის	(.....) სბარლინტი
		6	6	6	6	5	8	8
		ყვაილი	ყალგი ყიყინებს	საქები	ბევი გოლის გამბანი ფახბურთელი	ანეთია რბელი	ქართლის მინრა	უკრაინის ფული
		5	5	4	12	7	6	6
		უაქო-პოლო სანშელი	ანდარსნის გოგონა	თურქეთი (რუს.)	საქარო აღბილი	სხეულის დაზინაბა	მამაკასის სანიმლორო	„ნანას“ პპორი
		8	6	6	6	6	4	4
		თხილის ქოლვაბა	გოგონა	მამალი ღორი	10	6	(.....) უხალა	აბულიმ მამბრაზა
		5	5	6	6	6	5	5
აფრიკის ქვეყანა	7	4	ბ				ბ	
ფოტოფირის ნაილი	5							
ლაშაი, ბურთა ქალის შანსაბ იმყინან	8							
ვაბარა ქანის მლობლიური ქალაქი	6							
მუსიფი	5							
სარახნი ფხვნილი	6	4						
ბყის მხველი	5							
საბანო ბრლოლის ქალაქი დიდ სამაშულო მფი	6							
ყველაზე მუქი	4							ბ
ქ.პოლან-ღილი	6	4						
სოფენი ბარო-რინტი	4							
ვალის ნინდა	5							
სანოტო ნიშანი	6	4	ბ					
ბალახის თვისაბა	6							
ენიქლოკედი(მ) თაქისი არსით	5							
ქველი მხეთის პრთ-პრთი უბანი	11							
მინის დანამუშავებული იარაღი	4	4	ბ					
	8							
ქობორაფილი	5							
მქრ-ქალაბა	4	6						
რუსი მწ-ერალი ისაქ...	6							
საპანიო მამანილი	5							
ქალაქი უსტონეთი	5							
საღამოს სიბნელა	5	6	ბ				ბ	
რვენი ქალაქი	6							

იმაღლები
ბრწყინები

↓	„შესი-კოსთა“ პალატი ბარჯანიანი	↓	ქველ-ბარკანი უილსონი	↓	აზიის არაბული ქვეყანა	↓	შეადგინა ალექსანდრე ელერ-დავნიძე	↓	ქართული ენობა ბატონი სება	↓	ნარსულის ცნობილი მწერალი მოჭადრაკა	↓	იტალიელი კომპო-ზიტორი ჯოაკინო ნტონი...	↓	
7	7	7	9	7	7	7	8	8	3	13	?	6	6		
7	7	7	7	7	7	7	8	8	8	13	?	6	6		

შოკოლადის სასებლი	5														
გომფაბრიული ხაზი	4														
ეთიოპიის ქველპარტული სახელი	7														
ინდოეთის დიდი მონაწილე	4														
რელიგიურ-ფილოსო-ფიური მოქალაქეა შვა სს ინდოეთში	4														
ბალტიისპირული დედაქალაქი	4														
ნარსუსხებითი ხაზი დედაქალაქის ზედაპირზე	7														
საავტორო უფლების დამფასებებელი საბჭო	7														
საუკეთესო მინა	5														
ხალისი მონადირეა	10														
თავის უკანა ნაწილი	4														
ოსქარ უილდის დროიანი	4														
ზამთრის ოლიმპი-ური დედაქალაქი საფრანგეთში	8														
სხეულის უნარი შეინარჩუნოს მოქარა	7														
მხატვარი	8														
ნიადაგი	4														
ქართული ხალხური სასულე ინსტრუმენტები	6														
ქალაქი ჩრდ-აღმოსავლეთში	5														
ალბანეთის გამომხატველი შორისდებული	4														
დანიის კეთილი კუნძული	8														
სანქტ-პეტერბურ-გული მსახიობი შავაპანი	8														
ეთიოპიის მორა სახელი	8														



ფ
ა
ნ
ტ
ა
ზ
ი
ა

მაცხეთა გვირგვინი

Crossword puzzle grid with Georgian text.

მეჩაქცეა გვირგვინი

Crossword puzzle grid with Georgian text.

მეშვიდე გვირგვინი

Crossword puzzle grid with Georgian text.

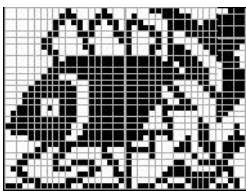
მე-12 გვირგვინი

Crossword puzzle grid with Georgian text.

მეჩვე გვირგვინი

Crossword puzzle grid with Georgian text.

მეოთხე გვირგვინი



ი/ს „უნიგამია-2000“ რეგისტრირებულია ვაკე-საბურთალოს რაიონული სასამართლოს მიერ №5/1-2304 გელეფონი - (877) 45-19-80 რელაქტორი ალ. ელერდაშვილი

ბასული ნომრის პასუხები და ქართული კროსვორდი

Large crossword puzzle grid with numbers and Georgian text.

მეჩვე გვირგვინი

თარაზულად: 1. ბაბაჯანა. 5. თებერვალი. 7. ინგლისური. 8. ანალიზი. 11. დიავოლი. 14. თარგამაძე. 16. მისისიპი. 19. ექსტრაქტი. 21. შეფანაძე. 22. მინერალი. შვეულად: 1. ბუთქია. 2. ჯერი. 3. ნიახური. 4. სიცილია. 6. ბეგონია. 9. ლანჩა. 10. ადათი. 12. ზვავი. 13. დედისმედი. 15. რაისტაგი. 17. ოორდავ. 18. პერმი. 20. ქაბა.

პასუხები (მეორე გვერდი)

თარაზულად: 1. მარტი. 4. ვარტბურგი. 11. ანდერლევტი. 12. უბანი. 14. გუბერნია. 15. ლევიტანი. 17. ბრანდსპოტი. 18. ოფლი. 21. არნო. 22. ეერმიშელი. 25. უნაგირი. 26. ამატი. 30. კამორა. 31. არიერგარდი. 33. ბედეკერი. 34. მტარვალი. 35. დომინიონი. 36. ლოგია. შვეულად: 2. ალდებარანი. 3. ფორტანი. 5. ალტი. 6. უმბრია. 7. გენდალი. 8. ნაძვი. 9. კენიგსბერგი. 10. მილიციელი. 13. კერტეში. 16. მონმარტრი. 19. ქან-დაკეპა. 20. ალამოგორდი. 23. ანარელი. 24. შტურვალი. 27. ამედეო. 28. კენტი. 29. სიოტა. 32. კრეტი.

Large crossword puzzle grid with numbers and Georgian text.

