

ფანჯარა

პ რ ო ლ ო გ ი | შ ი ნ ა ე რ ს ი

გეოლოგია	სივრცე	საქართველო	ქალაქი	ნიუ-იორკი
კოსმოსი	სივრცე	საქართველო	ქალაქი	ნიუ-იორკი
კოსმოსი	სივრცე	საქართველო	ქალაქი	ნიუ-იორკი
კოსმოსი	სივრცე	საქართველო	ქალაქი	ნიუ-იორკი
კოსმოსი	სივრცე	საქართველო	ქალაქი	ნიუ-იორკი
კოსმოსი	სივრცე	საქართველო	ქალაქი	ნიუ-იორკი
კოსმოსი	სივრცე	საქართველო	ქალაქი	ნიუ-იორკი
კოსმოსი	სივრცე	საქართველო	ქალაქი	ნიუ-იორკი
კოსმოსი	სივრცე	საქართველო	ქალაქი	ნიუ-იორკი
კოსმოსი	სივრცე	საქართველო	ქალაქი	ნიუ-იორკი

1. სუპერსკანდინავიური კროსვორდი ყველა მოყვარულთათვის.
 2. თავსატეხი ფიქრის მოყვარულთათვის.
 22 კითხვა ქეიფის მოყვარულთათვის.
 39 ფოტო ამოცნობის მოყვარულთათვის.

და სხვა

კ ი თ ხ ვ ე ბ ი

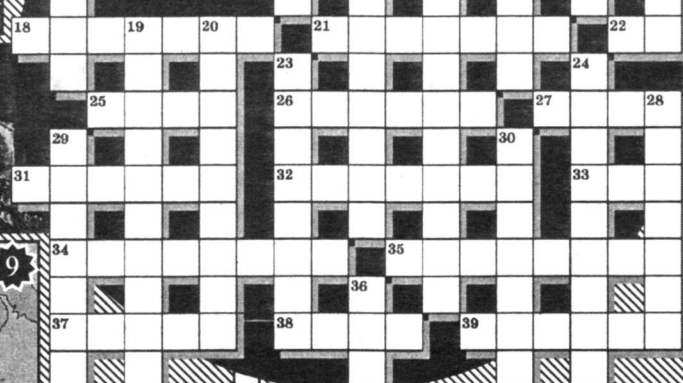
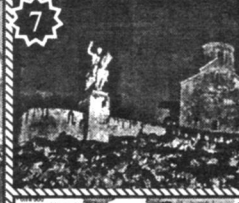
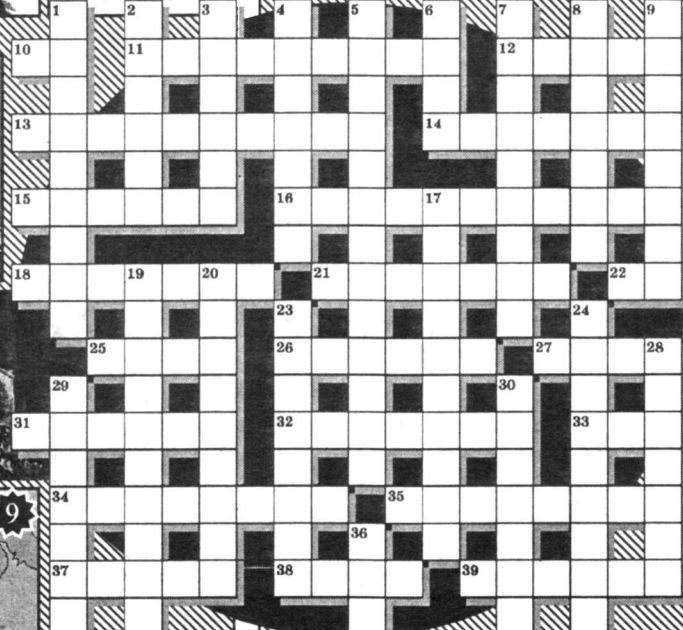
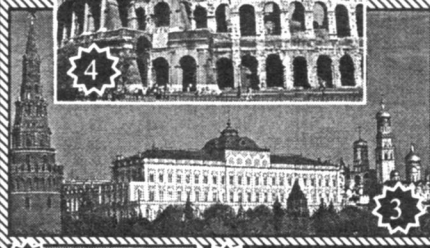
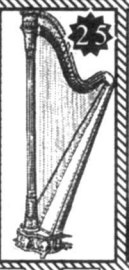
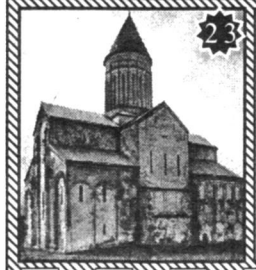
- ბალერინა, რომელსაც ემგვანება ხოლმე (ზოგჯერ!) ზოგიერთი ქართველი თამადა
 - ნეფე-პატარძლისათვის დღეზე სამყოფი საკვები.
 - რა აჩუქეს რეგულუციამ დელმა გონებაჩლუნგმა რუსებმა ამერიკას?
 - ქართველ ქალთა იდეალური ლიტერატურის დასაქრისთლ ქერინგთონის გამოჩენადღე



5 შახვი
1998 წ. 10.08.
სამამთრო -10 თ.
(კახეთში)

სამამთრო -20 თ.
(თბილისში)

სამამთრო -30 თ.
(დასავლეთში)

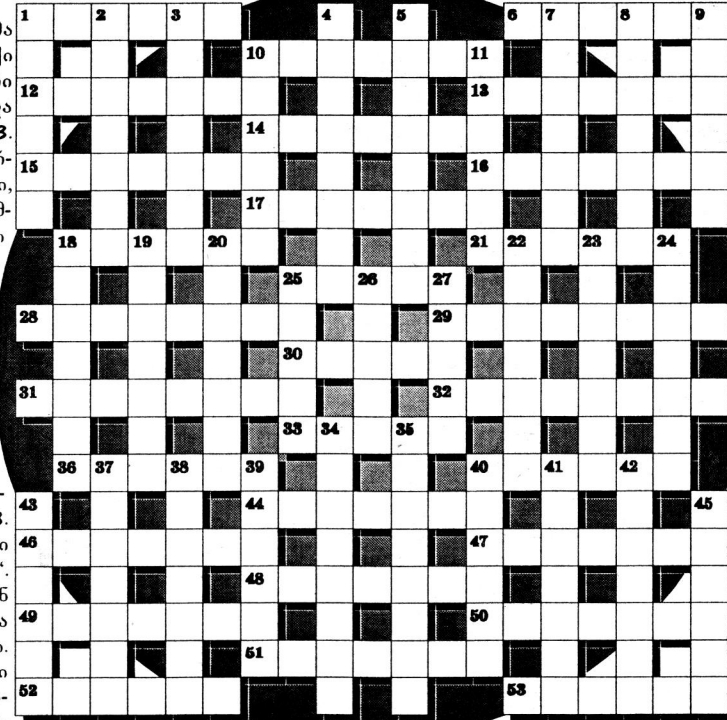


1

სივამრეულ პერსონალი

2

1. ქალაქი გერმანიაში. 6. რა აჩუქეს რეგულაციამდე...



1. თუ გახსოვთ რუსული სიტყვა „ბომე“-ის ქართული შესატყვისი...

რიცხვების ნაცვლად ჩასვით შესაბამისი ასოები და აღადგინეთ პროსპორდის პირველი სახე

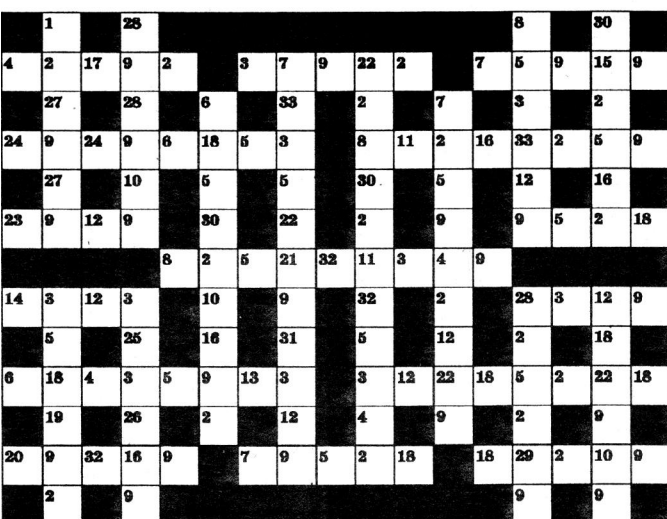


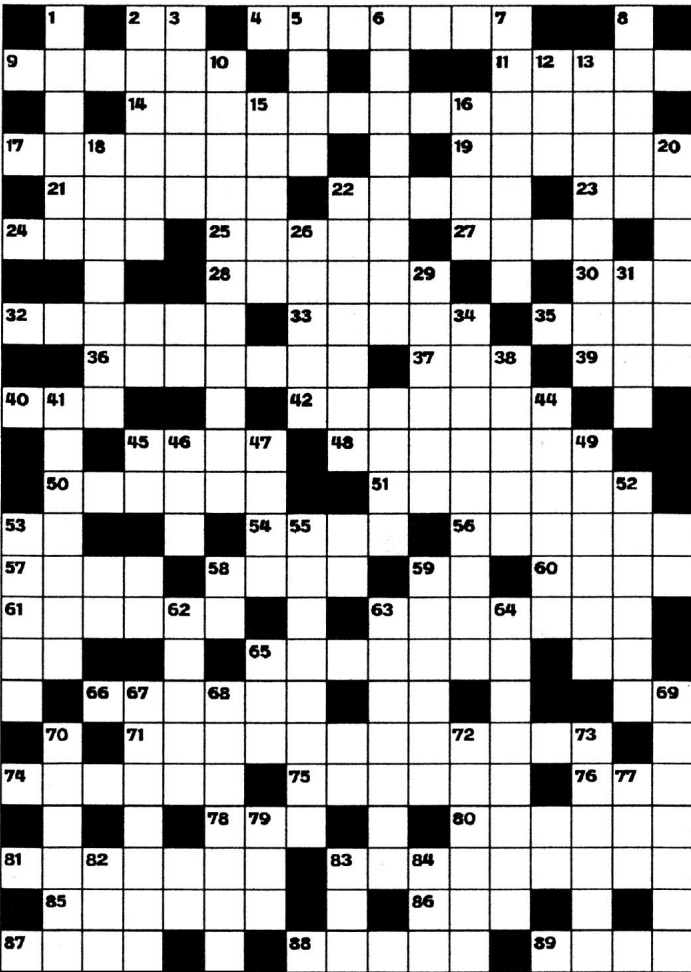
Table with 9 columns and 4 rows containing numbers 1-33 and Georgian letters: 1 2 3-3 4 5 6 7 8 9-ი, 10 11 12 13 14 15 16-ბ 17 18, 19 20 21 22 23 24 25-ჟ 26-ქ 27, 28 29 30 31 32 33

თარგმანად: 8. ჩემა, ლექსი, ლუკმა. 9. ვერდა, პანგა, მანვო. 10. ქველი, მხეცი, მხარი...



ცაცია, ნიგრო. 33. გროვა, კასრი, კასიო. 34. იმაგო, ისაკა, ილეთი. 35. ომეგა, უკვიცი, აყიცი.

ძველი პროსპორდის ახალი სიცოცხლე



თარაზულაღ :

- 4. ჰორიზონტთან მიმართებაში შექმნილი კუთხე.
9. ამირანის საგრფო.
11. სოფელი კასპის რაიონში.
14. შეიარაღების პროცესი.
17. რომის იმპერატორი, ცნობილი თავისი ავსოვლობით.
19. მთა, სადაც ღმერთები „ცხოვრობდნენ“ ძველ საბერძნეთში.
21. ავტორი მოთხრობისა ცნობილი ბოზა ქალის შესახებ.
22. გეომეტრიული ფიგურა.
23. რა პქვია შედ მოჭადრაკე ქალს, კრამლინგს?
24. კურორტი რაჭაში.
25. არისტოკრატ მოზარდთა ცნობილი სასწავლებელი ინგლისში.
27. ძველი ხომალდების „ძრავა“.
28. „ქართული ლოგოს“ წამყვანი ქალბატონი.
30. თარგმნეო ინგლისურად „თოჯინა“ ...და კროსეოორდში ჩაწერა არ დაგვიწყდეთ!
32. მასობრივი ჩოჩქოლი.
33. ანალოგიური ანუ?
35. სიგყვა, რომელიც ვინმეს დამხობისაკენ მოგვიწოდებს.
36. პუშკინის მკვლეელი?
37. შედური წერილი ფული.
39. სამკურნალო დანიშნულების პროდუქციის ერთგვარი ფორმა.
40. ერთი ყოფ. სოციალისტური ქვეყნის ფულის ერთეული.
42. ის, რაც ყოველგვარ

- მოძრაობას სჭირდება.
45. ერთი წმინდა ადამიანური მანკერი თვისება.
48. ერთი ყოფ. სოციალისტური ქვეყნის ახლანდელი პრეზიდენტი.
50. გულგრილობა... ოღონდ არაქართულად.
51. სოფელი მცხეთის რაიონში.
54. მამის იმედი და სიხარული.
56. ლიტერატურის შემადგენელი ნაწილი.
57. ფრინველთა მოსაგერიებელი სიგყვა.
58. ქართული ესგრადის მშენებდა (სახელიც საკმარისია!).
60. ამიის სახელმწიფოს დედაქალაქი.
61. არარსებული, მაგრამ „ხილული“ რამ.
63. რა გვაფრთხობს ბაზარში?
65. დიდი ინგლისელი ფიზიკოსი.
66. (ბატონო!) პეტევი... როგორ დაუქმებდით?
71. ერთი წმინდა სააღლუქო ინვენტარი.
74. (ბატონო) სევაკ! - სომეხო პოეტო... მას როგორდა დაუქმებდით?
75. ცხენის (...და აქლემისაც) რძე;
76. კითხვითი სიგყვა.
78. ციხე, სადაც გრაფმა მონტეკრისგომ 17 წელი გაატარა.
80. რა არის სცენის გვერდით (ერთი ცალი)?

- 81. იაპონელი მეომრის სახეს-ვაობა.
83. სამოცდაათიანო წლების ერთი იგალიელი ფეხბურთელი.
85. ერთი ჩვენი იგავური გურა.

- 86. (კიდეე) რას შეები (შენ!), როცა უხდი?
87. თეატრალური კოლექტივი.
88. ქალაქი ვიეგნამში.
89. ზოგჯერ „მარგებელი...“

მ ვ ე უ ლ ა ღ :

- 1. სატკივარის საშველი.
2. „გასატეხი“ მიწა.
3. ნორვეგიელი კომპოზიტორი.
5. ერთი ინლოელი (კინო) გყუკის-ცალი ქალი.
6. საქართველოს სახელადღვინი-ლი რაიცენტრი.
7. აკაკისეული „გამზრდელის“ პერსონაჟი.
8. რაიმეს განვითარების ან მსე-ლოლობის მონაკვეთი.
10. ხომალდების სპეციფიური სარკმელი.
12. რამდენი ერთეული უკაეშირდ-ეზა შაკ-აბასს?
13. ადამიანური კეთილგანწყობა.
15. ჰილაობისას ხმარებული რამ.
16. XIX ს. ფრანგი მწერალი.
18. თავხედი ყმაწვილის აღმნიშ-ვნილი ერთი ძე.ქალაქური სიგყვა.
20. უდაბნოში მოგზაურის იმედი და სიხარული.
22. პუშკინისეული პერსონაჟი.
26. ყამბეგისეული პერსონაჟი.
29. ჩვენი სამშობლოს სახელის ერთი ძველი ვარიანტი.
31. მტაცებელი ფრინველი.
34. ქართული მომღერალი და კომპოზიტორი.
38. ქალაქი როსტოვის ოლქში.
41. რელიგიურ-გერიტორიული ერთეული.
44. მუსიკალურ ბგერათა ერთობლიობა.
46. საყოფაცხოვრებო ნიეთი.

- 47. ინლონემიის არქიპელაგის კუნძული.
49. თავხედური, უზრდელი, უკადრისი ანუ როგორი?
52. „აწიოკების“ თითქმის სინონ-იმური სიგყვა.
53. გასანათებელი საშუალება.
55. ქალაქი ციმბირში.
59. ფეხიც და ხელიც.
62. რა გაანჩია მხატვრულ ნაწარმოებს?
63. გუსტავ ფლობერის რომანი.
64. ბალგისპირა ქვეყნის დედაქალაქი.
65. გერმანული არისტოკრატიული გვარების წინსართი.
67. როგორი შეიძლება იყოს კელეტან მღვარი კაცი?
68. ჩვენი ისგორიული ხეობა.
69. XXს. საუკუნის დასაწყისის მრავალმხრივი ქართველი მოლ-ვაწე - მწერალი, დრამატურგი, მსახ-ობი, რეჟისორი!
70. რა უსურვა აბესალომმა შავ-გოგიას?
72. ერთი თავკანტურა მცენარე.
73. თამაში, რომელიც ცხენების გარეშე ამრს კარგავს.
77. ძალიან და ძალიან მრგვალი რიცხვი.
79. რა ვიჭამით ბავშვობისას?
82. როგორ უნდა მიმართო ინგ-ლისელი ქალიშვილს?
83. „რელიგიური“ ხე.
84. „ახალი“ - ლათინურად.

ეკილოგი - A grid puzzle with a background image of a man's face. The grid contains various words related to the man's features and identity, such as 'ჩაჩი', 'მუხი', 'ჩაჩი', 'მუხი', etc.

