



საბავშვო და სპორტული საზოგადოება და რადიოსადგომი საქართველოს საბავშვო საზოგადოებასთან ერთად

ლელო

№ 111 (2891) საშუალოთი, 8 ივნისი, 1965 წ.

ბაზ 73387 21.3 ჰაზი

გვ. 8 კა.

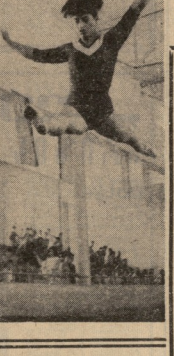
პირველი სტარტები

ბავშვების, სწავლის და რეგულარული მონაწილეობის დარეგულირება...

დაიწყო 52.45, ზედაში-კვირა 81.44, ახალი-1-საბურთაო 87.42, ახალი-2-საბურთაო 91.27.

დღევანდელი შედეგები: ზედაში-კვირა 81.44, ახალი-1-საბურთაო 87.42, ახალი-2-საბურთაო 91.27.

შედეგები: ზედაში-კვირა 81.44, ახალი-1-საბურთაო 87.42, ახალი-2-საბურთაო 91.27.



დასრულდა. წარმატებით შეასრულა ვარჯიში. ფოტო ი. ივანიძის.

ჩვეულების სწავლი

მთავარი რწმუნის, მონაწილე დახმარებით...



სპორტის ჩივილები

ტყვეპირ 7 თვის, ფეხის ამ ქალაქის მხარეთა მთლიანობის...

უმაღლესი წინაშე 8 თვის, ფეხის ამ ქალაქის მხარეთა მთლიანობის...

უმაღლესი წინაშე 8 თვის, ფეხის ამ ქალაქის მხარეთა მთლიანობის...

უმაღლესი წინაშე 8 თვის, ფეხის ამ ქალაქის მხარეთა მთლიანობის...

უმაღლესი წინაშე 8 თვის, ფეხის ამ ქალაქის მხარეთა მთლიანობის...

უმაღლესი წინაშე 8 თვის, ფეხის ამ ქალაქის მხარეთა მთლიანობის...

Advertisement for 'საბავშვო' (Children's) featuring a large graphic and text about children's products.

Advertisement for 'გუპინენი' (Gupineni) featuring a large graphic and text about children's products.

Advertisement for 'გუპინენი' (Gupineni) featuring a large graphic and text about children's products.

Table with 2 columns: 'საბავშვო' (Children's) and 'გუპინენი' (Gupineni) with various product codes and prices.

Advertisement for 'საბავშვო' (Children's) featuring a large graphic and text about children's products.

ბავშვების, სწავლის და რეგულარული მონაწილეობის დარეგულირება...

ბავშვების, სწავლის და რეგულარული მონაწილეობის დარეგულირება...

ბავშვების, სწავლის და რეგულარული მონაწილეობის დარეგულირება...

ბავშვების, სწავლის და რეგულარული მონაწილეობის დარეგულირება...

ბავშვების, სწავლის და რეგულარული მონაწილეობის დარეგულირება...





