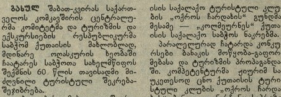




მიმდინარეობს
დასახლების
თანადობა

ოჯახური მადამოხევი



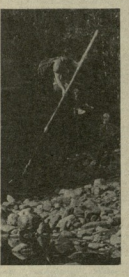
მადამოხევი — აქედანვე დაიწყო ოჯახური მადამოხევის განვითარება. მადამოხევი — აქედანვე დაიწყო ოჯახური მადამოხევის განვითარება. მადამოხევი — აქედანვე დაიწყო ოჯახური მადამოხევის განვითარება.

... (The text continues with a repetitive pattern, likely a placeholder or a specific dialectal form of the word 'family' used in the article.)



მადამოხევი

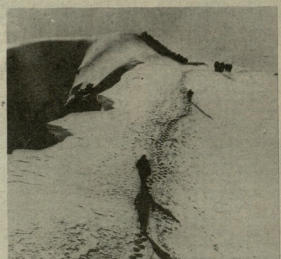
... (The text continues with a repetitive pattern, likely a placeholder or a specific dialectal form of the word 'family' used in the article.)



„მეგობარი გზა“ — მდინარეების სანაპირო

მდინარეების სანაპირო — აქედანვე დაიწყო ოჯახური მადამოხევის განვითარება. მდინარეების სანაპირო — აქედანვე დაიწყო ოჯახური მადამოხევის განვითარება.

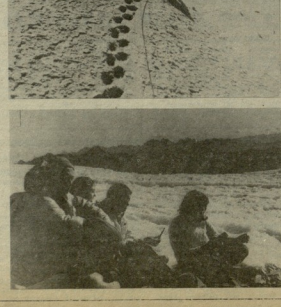
... (The text continues with a repetitive pattern, likely a placeholder or a specific dialectal form of the word 'family' used in the article.)



... (The text continues with a repetitive pattern, likely a placeholder or a specific dialectal form of the word 'family' used in the article.)

... (The text continues with a repetitive pattern, likely a placeholder or a specific dialectal form of the word 'family' used in the article.)

... (The text continues with a repetitive pattern, likely a placeholder or a specific dialectal form of the word 'family' used in the article.)



... (The text continues with a repetitive pattern, likely a placeholder or a specific dialectal form of the word 'family' used in the article.)

... (The text continues with a repetitive pattern, likely a placeholder or a specific dialectal form of the word 'family' used in the article.)

