

ამოღებული ავანთა სოლი... (Caption text describing the portrait)

ამოღებული ავანთა სოლი... (Main text block on the left side of the page)

ამოღებული ავანთა სოლი... (Continuation of text on the left side)

**ბ. ი. კონსტანტინი**  
 თბილისის სახელობითი უნივერსიტეტის  
 XX ფორუმისათვის

თბილისის სახელობითი უნივერსიტეტის... (Main text of the article by B. I. Konstantini)

**ქართველი სტუდენტობა თბილისის უნივერსიტეტის ფარსებაში**

თბილისის უნივერსიტეტის სტუდენტობის... (Main text of the article on the Georgian student movement)

სოციალიზმის კვანძი... (Continuation of the article on the student movement)

სტუდენტობის... (Text block below the main article on the left)



სტუდენტობის... (Caption text for the portrait)

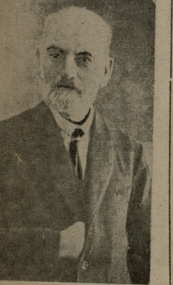
თბილისის სახელობითი უნივერსიტეტის... (Continuation of text on the left side)

სტუდენტობის... (Continuation of text on the right side)



# მიხეილის გუპკინს მიხედობული მუშაკობის საუბრეთის პირდაპირი

საბჭოთა კავშირის ცენტრის, რომელიც ურთიერთობების მინისტრის სამდივოს მიხედობული მუშაკობის საუბრეთის პირდაპირი



საბჭოთა კავშირის ცენტრის მდივანი რ. ბარბაქადი, 3. მარცხენა მხარეს

საბჭოთა კავშირის ცენტრის მდივანი რ. ბარბაქადი, 3. მარცხენა მხარეს

საბჭოთა კავშირის ცენტრის მდივანი რ. ბარბაქადი, 3. მარცხენა მხარეს

საბჭოთა კავშირის ცენტრის მდივანი რ. ბარბაქადი, 3. მარცხენა მხარეს

საბჭოთა კავშირის ცენტრის მდივანი რ. ბარბაქადი, 3. მარცხენა მხარეს

1926 წ. 1. 13. 30	1936 წ. 1. 13. 30
20	30
24	163
28	10
30	46

# თბილისის უნივერსიტეტის აკადემიკოს მეთაურის კათედრა

თბილისის უნივერსიტეტის უნივერსიტეტის აკადემიკოს მეთაურის კათედრა



საბჭოთა კავშირის ცენტრის მდივანი რ. ბარბაქადი, 3. მარცხენა მხარეს

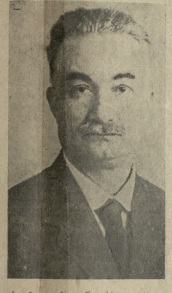
საბჭოთა კავშირის ცენტრის მდივანი რ. ბარბაქადი, 3. მარცხენა მხარეს

საბჭოთა კავშირის ცენტრის მდივანი რ. ბარბაქადი, 3. მარცხენა მხარეს

საბჭოთა კავშირის ცენტრის მდივანი რ. ბარბაქადი, 3. მარცხენა მხარეს

საბჭოთა კავშირის ცენტრის მდივანი რ. ბარბაქადი, 3. მარცხენა მხარეს

საბჭოთა კავშირის ცენტრის მდივანი რ. ბარბაქადი, 3. მარცხენა მხარეს



საბჭოთა კავშირის ცენტრის მდივანი რ. ბარბაქადი, 3. მარცხენა მხარეს

საბჭოთა კავშირის ცენტრის მდივანი რ. ბარბაქადი, 3. მარცხენა მხარეს

# თბილისის უნივერსიტეტის 20 წლის თავი

თბილისის უნივერსიტეტის 20 წლის თავი

# მართვის პალატის ხიზი

მართვის პალატის ხიზი

# 1927 წლის წინა

1927 წლის წინა

1927 წლის წინა	1927 წლის წინა
20	30
24	163
28	10
30	46

1927 წლის წინა	1927 წლის წინა
20	30
24	163
28	10
30	46

1927 წლის წინა	1927 წლის წინა
20	30
24	163
28	10
30	46

