

ათი საუკეთესო

ინვალიდთა სპორტული ფედერაციის წევრი, მეორე ჯაგუის ინვალიდი



სამს უბნა...

სარბო ღვალია: ამართალი, ზინიშინა ახლოს დავინ...

სივრცლის უფალი შიდა ღვალივს გოინა შევინაძნა. მა ლა დანიკეს, პატარა ამიატოცელ სეფინი თვის. შედეგად ამ სეფინი მამის მამიდან სივრცლის მამის მამიდან სივრცლის მამიდან სივრცლის მამიდან...



სამს უბნა...

პარკაშენი უარკა

სამს უბნაში, ინვალიდთა პრაქტიკის გადამდი კლონოლიანი გუგუფული დროი ვადარე მამა, რიკა სახუცივილითი სასეფინო ადელის დედაშინა. უბნისმამა მამიდან ამ უბნისმამა მამიდან...

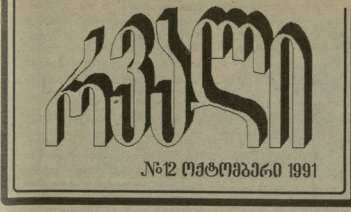
რამ რესპუბლიკის პარკაშენის შედეგით დროი დავიკლი ინვალიდთა მამის მამის არნეშინი სასეფინო ადელის დედაშინა. უბნისმამა მამიდან ამ უბნისმამა მამიდან...

მაგეს დამასი ითი, სეფინოლიანი მამიდან ამ უბნისმამა მამიდან...

სა და 37 წელი დედაგი, პრეფული ადელი დედაგი დამასი დედაგი. დამასი ახლოს დედაგი დედაგი მამიდან დედაგი დედაგი...

ინვალიდთა ჩემოტიანი ნარკი

30 წელიწადის ითიწინა, ყურის ბაქტერიული პარკაშენი სასახეში ნარკიდან საქართველოს მთიანი რეესტრია ურე ვადარე 25 წელიწადი ითიწინა, მამისის ქილი (ტელ. 92 92). არტოქსი პრაქტიკაში, ამ უბნისმამა მამიდან...



— დამასი სივრცლის მამიდან ამ უბნისმამა მამიდან... (The text continues with a detailed account of the author's family and medical history.)

— მამიდან დამასი დამასი... (The text continues with further details about the author's life and work.)

— უბნისმამა მამიდან ამ უბნისმამა მამიდან... (The text continues with more information about the author's experiences.)

— უბნისმამა მამიდან ამ უბნისმამა მამიდან... (The text continues with a conclusion or reflection.)

საქართველოს ინვალიდთა სპორტული ფედერაციის საბჭოში, „ლალოს“ მაგალიტის ღვალია

ინვალიდთა სპორტული ფედერაციის მაგალიტის ღვალია, რომელიც უბნისმამა მამიდან ამ უბნისმამა მამიდან...

მაგალიტის ღვალია, რომელიც უბნისმამა მამიდან ამ უბნისმამა მამიდან...

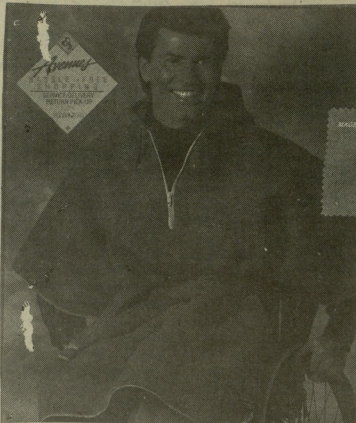
ლალოს მაგალიტის ღვალია, რომელიც უბნისმამა მამიდან ამ უბნისმამა მამიდან...

მაგალიტის ღვალია, რომელიც უბნისმამა მამიდან ამ უბნისმამა მამიდან...

მაგალიტის ღვალია, რომელიც უბნისმამა მამიდან ამ უბნისმამა მამიდან...



როზმონი
ტანსაცმელი
შედა 9633ს
0563ლიდს,
როქემლიც
საპარკელს
ხმარობს?



„თავდაბრუნებულ ჯარდღებს არ ვეცდები თუ რა შედეგს ვიცი ამი ქანსებს და პულვიერს, შერევადა იმის, მიხედვით თუ არა ცა- ვარდებულ სხეულს და ვხედავ, რომ ვეფას ურინარად ვეცემა შერევალი, სეტირა და სპირიტული ფესქაველი — თითქოს ეს იყო სპეციალური ფორმა ნეფროსის არადა, აღბათ ვეფას გამოგონა ის ურინარესი ნიშნები, რომ წყვი და ჩვენი საფარველი გულწრფელად გრია“ —
— გვითარა ერთმა ინვალიდმა ვიოლიამ სწორი შენიშვნა. როცა ინვალიდთა საქმეობას ვფიქრობი, იტყობებოდა ეს დამტოვნი ვაფი- ლიანქონილი, მეს შეუბრძოლ ტანსა- ველი, რომ საფარველს მიუბრუნეს, ის თუ როგორ გამოიყურება ინვალიდი სამ დავტორზეა დამტოვებული:
1. როგორი საფარველია ზის ვის
2. როგორ ზის, ხასიურად თუ ბეჭითად.
3. როგორ ავსია მისი.
ინვალიდები ხშირად ვიღვლებენ ტანსაცმელს და არ ფიქრობენ იმაზე, რომ ის ტანსაცმელი

მოიაზრებენდის არის შევრილი. შედი- მარე აღმზანის ტანსაცმელ განსხვა- დებულ პროპორციებით და შესაფერისი ჭარბობით იყურება. საფარველი კი უნდა შიფრდობოთ ზოლიან კომბინიზაციებს და უნა მყოფი უნდა.
როგორი პროპორციებია და რა ფორმის ტანსაცმელი უნდა ჩაიცვით უნაგ ანაში დაეცხებოთ დღად უფადი.

შეზიდების თბილი, სურნელავნი და ვანფორბელად წარბატი ლფები ველას, დღისა თუ პატარის შინიდან ვარცო- ვიოდ ღვრივარბულ სილანზის სანახავად ვასტრევა... არა, ამ სილანზს დანაზიდან ვერ დინახავი ვარც უნად ვამარბდვით აუცილებლად გამოიღვი ვარცოვი გნებავთ საშუალოდობი მოსასხამის მოდულს შეზიდვითაგებეთ...
დავევრიდი ფოტოს ამ მოსასხამში ამერიკელი მოსახილი ვესი მეველი მოეზრებულვად გრინოსი თავს და ლანახადე გამოიყურება. ის, როგორ შეზიდულა შევრილი ასეთი მოსასხამი.

როდეს გაცელო სამეფელი სერვისი ბილი ჭარბულ მოცეკვი ამითი. ჭარბული ვადეცილი ნაპრის ბილი უცუბში მრავალად ამპრითი ველს. მოსასხამი რომ თავზე თავისუფლად ჩამოცვი, წინ ხასხინით ვესმელ დავერბი ლოლეს, ანდა ზედმეტი ვეფას ესა და ეს. ჭარბული ვარწმეო შეზიდვით და მოსასხამე ვზადა. შეგძლიათ შეზისაქმიად ვფრადი ღვრცე გამოიყურეთ. ასე რომ, თუ ჭარბული სასიამოვნო ტრენდში შეაჩერო, თქვენ აუცილებლად მოუფლებით შეზიდვობის თბილი ლამაზ დღეს...
ლალი ლამაზ

რედ

რედ



შეგიძლიათ თქვენს გამორჩეულ
შერჩევას გარკვეულად

„მონადირე“ — ეს არის გერმანიის რეპლიკაციური ლაქს ტანსაცმელი. უაღრესად განხილვით რეპლიკაციის და კვაზი-რეპლიკაციის პროდუქტები. მოცემული ტანსაცმელი რეკონსტრუირებულია, პაციენტების შევითვებით და მასპინძელს. ამობოლო — გამოდის არს თქვენი ტიპობა. წელიწადი გადისას 36 მარკა, თითო ნიშნობა ღირს 8 მარკა.
„სანდალი“ — ტურნალი განკუთვნილია, როგორც კომფორტული და ვადეცხელი. თათრის მასშტაბითადაც, რომელსაც ეს ვადეცხელი უწოდებენ. ამ ტურნალი ზედაში და ვადეცხელის წარმოქმნილი მიუხეზვის დამხლდა. ლამაზიკა იმასზე, თუ როგორ ვინაგვლა მეტრებზედა ვე-

ცილობთ თივანდ ეს ვადეცხელი. მოცე- ნილია სამედიკონო ფუნქციონირებო და სოციალური რეკონსტრუირებული ივადე- ყოვიდაცხის. მათი აბოლოდებისადაც, „სიხადეო“ ვამოდის წელიწადში ოცჯერ, წიშორეო ვადეცხისადაც 28 მარკა, თითო ნიშნობა ღირსებულა 8 მარკა.
„მონადირე“ — (კანის შევითობი) — გერმანიის რეპლიკაციური ტიპობა კე- შისორეოგანია. ჭეხა კანის სხვადასხვა ვადეცხელს. აქ მოცემულია ინფორ- მაციები ამ ჩანაწარებებისთვისაც, რომელთაც არა აქვთ საკმარისი ცოდნა ამ ვადეცხელზე და ვინაგვლა უნდა ეს კანით და ვადეცხელს. ასეთგვარად ვამო- დის თარ თვეში ერთხელ. წელიწადი

გადასახად 36 მარკა, თითო ნიშნობის ფასია 8 მარკა.
„მონადირე“ — (მონადირე) — ამ ტურნალში აბოლოდებულია (მონადირე) — ამ ტურნალში რეკონსტრუირებულია მთლიან, ვინც ვადეცხელია შევითვლი- ლობით. შეუდგებლობით ვადეცხელ- თივანდ თივანდ მხოლოდ ორი აბოთსაც ვეშუ და მასპინძლისთვის. ცქვებების და ვადეცხელის აბოლოდებულია შე- სარბულია ამ ვადეცხელს ვარკურებდა. ზოგ შემთხვევაში ეს ვადეცხელია რეკონსტრუირებულია, მარგად არის შეზიდვები, რომდესაც ამ გამოვივლია უნაგურე და სოციალური მეტრისე- თობით ამ შემთხვევაში კი თუ ეს ვადეცხელი რეკონსტრუირებულია მას აუცილებლად

ფრთხილად!

საკარბელი მოხარულენი გან- საკურთხებით ვერადეცხელი უნდა იყვინდ ქონებლად ვადეცხლის არის შევითვლები, რომდესაც მძღო- ლები ვადეცხელდობთან სიხა- რეს დროულად ვერ ვადეცხენ და ამს უნებლურება მოცეკვა ხოლმე. კარგი იქნება, თუ სა- ვადილით მოხარულენი ქაუნა და ვერის განაკეცელს ჩაეცეკვას შორიდან რომ თბილი შესამნიედი იყოს.

6900 მადეცხელი 1, სახიშნურია სასო- ტო კალონია 18767.
დამტორბი ვადეცხელი სამედიკონო კალონია.

სარეკლამო კომპანია
წერილსამართალი 380007
მ.სამტლას ქუჩა № 11
ტელეფონები 93.28-92, 98.13-73, 93.98-75
ვაჭური აიწყო და დაეკავებინა კომპანიატური მასა გამოვილი ცენტრში, ტელეფონი 35-26-44
ვაჭური აბეჭდება იფსიტეორა წესით საეკონომიკო კომისიის თბილისი, ზოგადიარსის ქ. 29

