

FM 166  
3

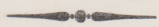
საქართველოს  
საბჭოთავო  
კულტურის  
მინისტროს  
ბიბლიოთეკა

F

ზ. ჯალიაშვილი  
З. ПАЛИАШВИЛИ

ეთერის არია

ოპერა „აბესალომ და ეთერი“-დან



**АРИЯ ЭТЕРИ**

Из оперы „Абесалом и Этери“

19 სპეცულზაზი 47  
Сахелгами

Обязательный экземпляр



# ეთერი აკრი

მუსიკა ზ. ზაღრაძის  
 ტექსტი ვ. მირიანაშვილისა

# Ария Этери

Музыка З. Папиашили  
 Текст В. Мирянашвили  
 Пер. Р. Иашена, М. Квалишвили  
 Г. Качели



Andante con dolore.

დღე - რა - ცი - ლე -  
 Я с ма - чо - хой

Andante con dolore.

*p*

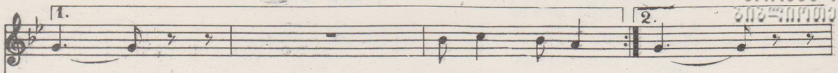
ვფ - ში - ბა - ცა - რა -  
 ვ - დოღ - ლ ბე - რა -  
 злой в дре - му чем ле - су  
 зей в плв - ну у судь - бы

3

ბე - ცე - ში - ვღო - ვაბ - მის - ვაბ - ლ - ვაბ -  
 ბე - ცე - სი - ვა - ვაბ - ვაბ - ვაბ -  
 ჯი - ვუ სი - რო - თოი, უ - დეტ - სვოი -  
 ვა - ჩუ ი - ვ თვ - კე ჯიპნი ბელ - ნოი - რა -

3

FM 166



ლო ————— უ - ბა - თე სა - ლო. —————  
 ცუ ————— ოდ - ნა ბეზ დრუ - ში. —————



მე - ტა - ი ვი - ტი - ში ————— პო - ჯა - რეო - ჯო -  
 Меч - та - ю в ти - ши ————— По - я - вит - ся



ღეს ————— ვა - ლა - მარ ————— რე - ღეს ————— ამ კვ - ლად რან -  
 он, ————— рас - се - ет ————— на ————— век ————— თა - ჯე ————— ლამ რან -



Piu animato.

სახ. —————  
 сон. —————

მე - ლო - ხე - ზო -  
 Он снѣ - мет е ме -

მე - ზო - ხე - ზო - ხი - ზო - ზო -  
 ня злой ма - че - хи гнѣт

*mf*

ი - ვო - ლე - ხუ - ხი - ჯი - ვი -  
 и воль - ну - хи жизнь

*espressivo* *crescendo* *pp dolce* *ten.*

მე - ზო - ხე - ზო - ხი - ზო -  
 мне вы - тязѣ аер - нет.

*a tempo* *p* *pp*

FM 166  
3



и - вон — да - вно — да! —  
и оча — стье мне — даст

*ten.*

*pp*

да - да — ба — ца — ма  
с ма — че — хой злой

о - да — да — ба — ца — ма — да!  
жи — ву — си ро — тоя! а!

*rall.*

*poco a poco*

*dim.*

*e*

*morendo*

*pp*

Цემა 3 რუბ.  
რასი 366.

48-18-7  
საბჭოთა  
საბჭოთა

35/n

პ/მგ. რედაქტორი შ. აზმაიპარაშვილი  
Отв. редактор Ш. Азмайпарашвили

ტექნ. ხელმძღვ. პ. შიჩიკაძე  
Тех. рук. П. Шичикадзе

Заказ № 3662. Тираж 1000. УЭ 12801. Отпечатано в тип. „Заря Востока“

