

MFN: 321X FM



ქართული
ბიბლიოთეკა

საქართველოს სსრ კულტურის სამინისტრო

ხალხური შემოქმედების რესპუბლიკური სახლი



ინგურის ხეობა

ხალხური

თბილისი

1963



ქართული
ლიბრერი

ინგურის ხეობა

ჩან. მ. ჩილინაშვილის მიერ

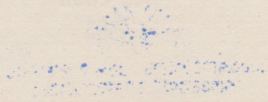
ზომიერთაღ

ინგურის

ხეობა

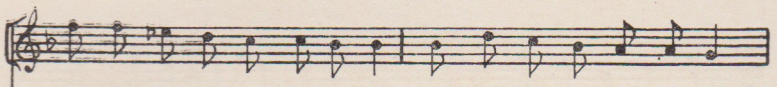
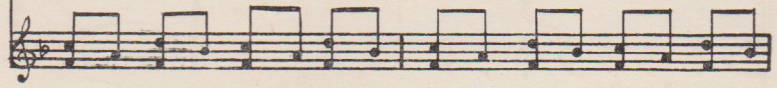
ჭვანბ ბი. ნი. ცაბევაბ. და. ნა. ლო პირ. ღახ ვა. უახ მი. აა. მი. აა.

ი - რე იმ ხეობ ბი. ნოთხი. ვ(ვ) ვამ. ჭა- რთა- ბეზ ბა. ნი მი. აა

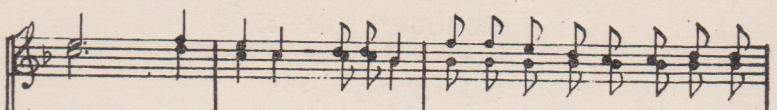
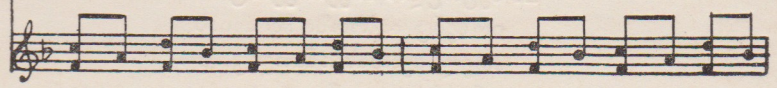




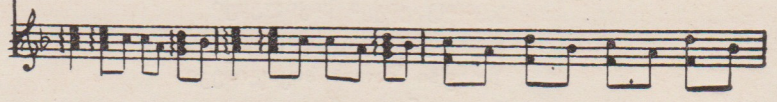
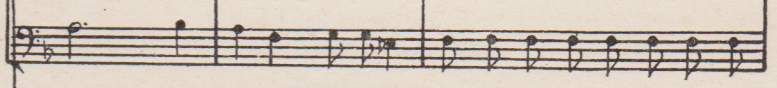
თუ. ღმ წყა. აი ვო ვო ანგ. 63 უი ანგ. კა. ნა აი. კკან-კკანგ. 63



ანგ. კა. ნა. ვი უ. ნა. თუ. რა მუ. რუ სიგ. თუთ ი. ანა კანგ



f ვო . ხო ვო. ხო ვო. ხო ხო ანგ. კა ნა ვი უ. ნა. თუ. რა



FM 400
2

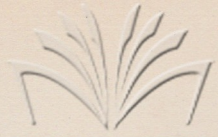


საქართველოს კონსერვატივის
მრავალპროფილიანი
ვიზიტი

ბანგიორებისათვის კაბილეტი

ოჰ. როგორ სინთეთ ი. კაი. ანაბ 6ა' 6ა' 6ა'

2. მეურულდო მიკვარკვანტ
 ირზენც ოქროში ჩხორიას.
 მთელ ხეობას ანათენც დო
 ონირზ გვალაში ბორიას.
 მეურულდო მიკვარკვანტ
 მიკოთხოზ კირდეში-ძგას
 ლენინური ეპოქაშა
 კოც ვაუძირ თენა დლას.
3. ეიშა შურო მი ფიქრენდ
 შონეში მალი მანქანას
 მარა ასე მინოურცუ
 გოჭკადილი მაგანას.
 ჯვარც ჰიბეს მიკილენქი
 ჯალეფი დგ კენჭიცალო
 შონეში შარას მიკაჯინექი
 მიკოყუნც ლენტიცალო.
4. თქვათი ყოფეთ ჯვარიში განც
 დო გიძირნა სუკი ომუნე
 ჩე გვალაში წელი მორჩილი სუკი
 ბზა კალონიშა იგურე.



ჯვარშა გინუჭიფუ კიღირი
ოქიში ურთ შონიყურე
გორგალი გინოსლონგირი
ნაგვალი რზენიშა იგურე.

5. ბჟა ეიოლიშე მიკიჯინექ
რზენეფი მოჩქ ტყურაია
სოდეთი ოგვიმარონიდ
ეშფა ორდ ტურათია.

ამ დლა ტრაქტორი გიბურსანც
ჩაიში ქარხანაც ორცხუანც
ინგირი მუთუნც ვაზოგენცდო
შონეში კირდეს ორცხუანც.

6. ბჟა-დალიშე მიკიჯინექი
მოჩქ ვოკორაში რზენი
თის გინორცხუ ოხაჩქუე
შური დგარძლუ ეკილენი.

ზარხულც ლეხის ამთელენც დო
თელც ანდეშენც თექი მითირენი
ირკოც გიჩქნა თეშუშელი
ნუზუში ჰავათ ცქვაფიღირენი.

7. თოლც ქეუკუნე ჰიჰე ეშე
ვერწე კირდე მუკოჭყვართ
კანდიორი სქვაში გვალა
ყვირა თის გინოზვართ.

ეფშაფილი ნუზუში ჯან
წოხლე კირდე აწუჭყვართ
თექი მოტყობუნც ჩე მოროჟა
მონწკარილი კალმახათ.

8. ენეფც ირფელც დევეთხუათ
კიხი მიკიბლათ ოშუნეშა
გვალას-გვალა გინო პელეტ
ათასი წანერი ნუზუში ეფშა.

ათე გვალეფც ქაშუჭოფაფ
ინგირი მუნეფიში ხეშა
ინგირი დუც ვანებენცდო
გური მულირი აფ თეში-გეშა.

14 100 2



ნ 53 / 873



უზასო

9. ფერო წყარი ინგირიში
მოურც მელენი კირდეში ძვას
გიშაჯირქნც განწარიბული
ქუას ვაზონგენც დო ჯას.

ინგირი მოურც შქა გვალას
გინოსოფუნც ფაფალას
გინაფუნც დიდი ლოდებც დო
დულაძალო გვარგვალანც.

10. ჯვავა მუჟამც გაიშასოფუნც
თექი იგინანც მოსვანჯას
ბჟაში ჩხორიას გეგ შუტყობუ დო
თექი მიშა ბარჩხალანც.

ინგირი შონეში ჯას აწოდენც
კომბინანტი ქარხანას.

მუს რედ. ს. ნახიძე.

ლიტ. რედ. ე. დიდიმამიშვილი.