

Р.ЛАГИДЗЕ

რ ლ ე ლ ი ბ ე

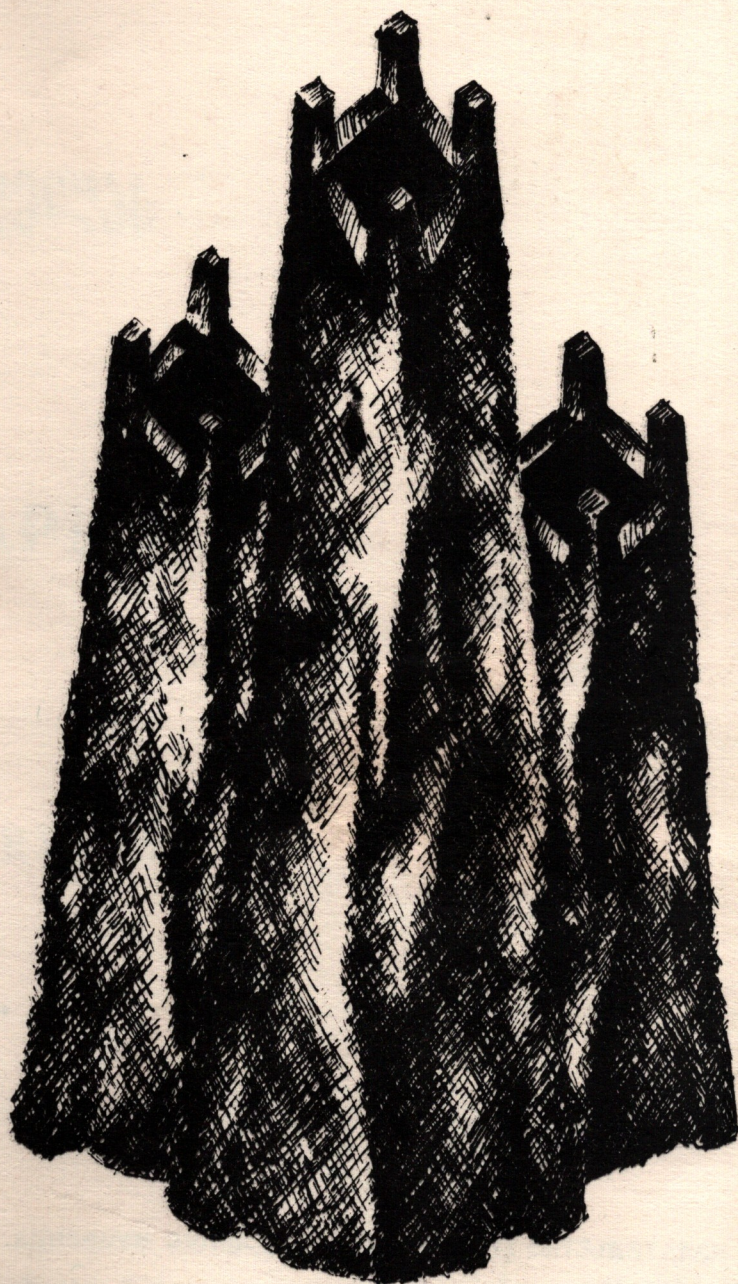
R.LAGHIDZE

ЛЕЛА

ლ ე ლ ე

LELA

FM 1235
3



ლ ე ლ ე ს ჯ რ ი ე გ უ ნ ღ თ ი ა ნ ე ჩ ი თ ე ლ
 А Р И Я Л Е Л Ы С Х О Р О М
 ARIA OF LELA AND CHORUS

რევაზ ლაღიძე
Реваз Лагидзе
REVAZ LAGHIDZE

ლელას არია გუნდთან ერთად

ოპერიდან „ლელა“

(სოპრანოსათვის)

АРИЯ ЛЕЛЫ С ХОРОМ

ИЗ ОПЕРЫ „ЛЕЛА“

(ДЛЯ СОПРАНО)

ARIA OF LELA AND CHORUS

FROM THE OPERA „LELA“

(FOR SOPRANO)

სსრ კავშირის მუსიკალური ფონდის საქართველოს განყოფილება
19 თბილისი 77

Грузинское отделение Музфонда Союза ССР
19 Тбилиси 77

FM 1235
3



ქართული
ბიბლიოთეკა

რედაქტორი ვ. შალიაშვილი
Редактор В. ПАЛИАШВИЛИ

გარეკანი გ. გუნიასი
Обложка Г. ГУНИЯ



ლელას არია გუნდთან ერთად

АРИЯ ЛЕЛЫ С ХОРОМ

ოპერიდან „ლელა“

из оперы „Лела“

ქართული
ბიბლიოთეკა

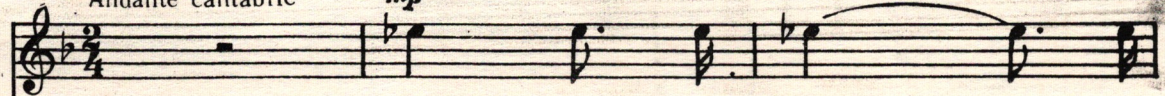
მუს. რ. ლალიძისა
ლიბრეტო ლ. ჰუბაბრიასი

Муз. Р. Лагидзе
Либретто Л. Чубабрия
Рус. пер. М. Павловой

Andante cantabile

mp

ლელა
Лела



ცის - კრის უამს მთვა რე
У - тром лу - на с не -

Хор
გუნდი
S.
A.
T.
B.



ფ/პ
ფ/პ



მად - ლი - დან და - ე შვა, გა - ყი - ნულ
бес о - пус - ти - лась, о - ки - ну - ла





მზე - რით ფა - რავ - და კა - ე - შახს.
 зем - лю взо - ром хо - лод - ным, ска -

ძი - ბრძა-ნე „ნე - ბა - ა ცო - სა“ და
 за - ла мне „то во - ля не - ба“ и

შხა - თობი, რე-გორცგრძნეუ - ლი, ნელ-ნე - ლა გაქ - რა.
 вдруг о - пять в об ла - ках, как вол-шеб-ни - ца скры - лась.



14995940
2024 10033

1. $\frac{3}{8}$

Adagio ma non troppo



ქართული
ლიბრეტო

p

შა - ვი ღრუბ - ლე - ბი ჩა - მოწ - ვა,
 Ты - чи чер - ны - е на - пол - зли,

შო - რით გა - ის - მა გო - ლე - ბა,
 слы - шен стон все силь - ней в да - ли,

მო - წას შორ - ლე - ბა
 зем - лю бро - си - ли



ქართული
საქართველოს

ლურ - ჯი ცა, რო - გორც დე - და შვილს
 ne - be - sa pe - re - sta - li zem -

შორ - დე - ბა. რო - გორც დე - და შვილს
 le si - ять. ras - sta - ют - ся как

შორ - დე - ბა.
 дочь и мать



14135370
606 7119 033

სამ - შობ-ლოს მწუხ-რო მთ - ე - დო,
про - бил ро - ди - ны страш - ный час

მზეს ხს-ლი გა - ღა - ე - ფა - რა.
солн_це скры - лось во - тьме ноч_ной.

გლო-ვობს და - კარ - გულ სი - ნათ³ - ლეს.
пос - лед ний солн_ца луч по - гас.

ტან - ჯუ - ლი ტან - ჯუ - ლი ჩე - ში
и скор - бит вся стра - на вес мой



Poco mosso molto espressivo

ქვე - ყა - ნა
край род - ной





poco rit.

poco rit.

Tempo I

mp

მ - ღა - ლ, ხე - მთ გადრ - ბა - რთ,
 О, из - не - мог - ша - я от слез

mp

ცრემ
ро

ლით და
ди - на

გო - რე - ბით.
край от - цов.

სიკვ-დი - ლის გზა - ზე მივ - დი - ვარ, გშორ - დე -
 Я тво - я дочь и - ду к те - бе на и твсй -

ბი ზოვ. ზე - მი ხალ - სის შეარვე - ლო
 Солн - це наш за - шит - ник в бе -

შევ - დე. შენ - თვის მიხ - მობს სიკვდილი
 Смерть ме - ня поз - ва - ла к те -

მე.
ბე.



ჩემს თავს მსხვერპლად შენ გწირავ, შენ.
Я сво - ей по - кор - на суль - бе.



mf

ცა, ფი - რუხ სმე - ლეთ
ხო თე - ბე ტრა - ურ





საქართველოს
საზღვრო-სამხედრო
სამსახური

ბო,
შუ.

შენ - ზედ - ვე მგლო - ვი -
ЖИЗНЬ ВОЗЬ - МИ, КОЛЬ те -

ბე - ზე - რა
нуж - на.

დე - რა შვი - ლო - ძის
и не страш - но мне



34125930
073010133

ბა - რე - ო,
 დი - мы край,

ცა ფი - რუხ ხმე-ლეთ ზურ-მუხ -
 про-шу те - бя от - чиз - на

და



0.6.0035940
083-410133

con anima

f

Յո, մայր
 МАТЬ

Ի՞նչ - ծո
 ТВО - ей

f

f A

f A

f A

f A

6/4

f A

f A

3 3 3 3 3 3 3 3 3 3 3

Եր - շու - լու
 зем - ле

A

A

A

A

8

3 3 3 3 3



Музыкальный фрагмент с вокальной линией и фортепиано. Вокальные ноты: *ме - ня*. Фортепиано включает трио и аккорды. Маркировка *A* присутствует на нескольких ступенях.

Музыкальный фрагмент с вокальной линией и фортепиано. Вокальные ноты: *ты пре - дай.* Темп *Темпо I*. Динамика *ff*. Маркировка *rit...* встречается в начале и в фортепиано-партии.



Musical score for five vocal parts (Soprano, Alto, Tenor 1, Tenor 2, Bass) in G major. The score consists of five staves. The first measure features a long melisma (sustained note) for all parts, followed by a rhythmic pattern of eighth and sixteenth notes. The notation includes various clefs (treble and bass) and a key signature of one sharp (F#).

Piano accompaniment for the first system, consisting of two staves (treble and bass clef). The right hand features chords with a tremolo effect, while the left hand plays a rhythmic accompaniment with eighth and sixteenth notes. The key signature is G major.

Piano accompaniment for the second system, consisting of two staves (treble and bass clef). The right hand features chords with a tremolo effect, while the left hand plays a rhythmic accompaniment with eighth and sixteenth notes. The key signature is G major.



ქართული
ბიბლიოთეკა

გამომვ. დ. სეფიაშვილი
Выпуск. Д. Сепиашвили

Заказ 187, Тираж 200, Подписано к печати 23/VI-77 г., Колич. форм 3
Формат бумаги 60×90

Нотопечатный и множительный цех Грузинского отделения Музфонда СССР
г. Тбилиси, ул. Павлова № 20

40 46/28



საქართველოს
ხალხთა ეროვნული
ბიბლიოთეკა

Цена 36 коп.