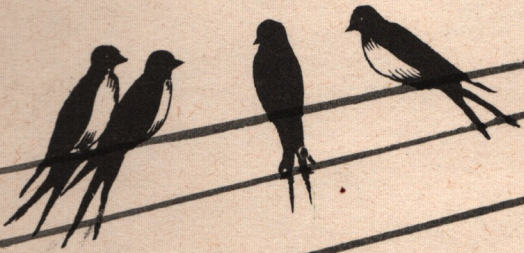


FM 725  
3

ქართული  
ბიბლიოთეკა



**შოთა მილორავა**  
**ШОТА МИЛОРАВА**

ჩემი მიწის მერჯუნალო

**Ласточка моей земли**

№ 784. 02-182



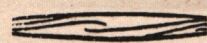
ქართული  
მუსიკის ფონდი

შოთა მილორავა  
Шота Милорава

# ჩემი მიწის მერსხალო

სიმღერა

(სოკრანოსა და მეზო-სოკრანოსათვის  
ფორტეპიანოს თანხლებით)



# ЛАСТОЧКА МОЕЙ ЗЕМЛИ

ПЕСНЯ

ДЛЯ СОПРАНО И МЕЦЦО-СОПРАНО  
В СОПРОВОЖДЕНИИ ФОРТЕПИАНО)

725  
FM 3

სსრ კავშირის მუსიკალური ფონდის საქართველოს განყოფილება

თ ბ ი ლ ი ს ი

Грузинское отделение Музфонда Союза ССР

19 Т б и л и с и 68



# ჩემი მიწის პერსეალო

მუს. შ. მილორავასი  
ტექსტი ლ. ჭუბაბრიასი

# ЛАСТОЧКА МОЕЙ ЗЕМЛИ

Муз. Ш. Милорава  
Текст Л. Чубабрия  
Рус. пер. Ир. Аракишвили



Andante con moto

First system of the piano introduction, featuring a treble and bass clef with a 3/4 time signature. The music includes a forte (*f*) dynamic marking and a triplet of eighth notes in the right hand.

Second system of the piano introduction, continuing the melodic and harmonic development. It includes a mezzo-forte (*mf*) dynamic marking and a *cresc.* (crescendo) instruction.

Allegro energico

Vocal entry line starting with the tempo marking *Allegro energico* and a mezzo-forte (*mf*) dynamic marking.

დღეს            პირ-ვე-ლად  
 Го            лос твоей ус -  
 ყურს            რომ ვუგ-დებ  
 Гро            хо том сво  
 და            ი-ლო-ცის  
 Зна            чит пес-ней

Third system of the piano accompaniment, featuring a rhythmic pattern of eighth notes in both hands. It includes a mezzo-forte (*mf*) dynamic marking.



3

მეს — მა შე — ბი ხმა,  
 ლყ — შალ ვ პერ — ვყ — რა!  
 მე შენს ვა — გო — ხეხ —  
 იმ ვა — გო — ნყ — მნე  
 მი — სი მარჯ — ვე — ხა,  
 სლა — ვყ — სო — ი — ლო

თბი — ლი-სუ-რი მი — წაც შე — ირ —  
 Глубь — Тби-ли-си вздрог — ну — ლა — თოგ —  
 გა — ზა-ფხუ-ლის მოსვ — ლას მა — გო —  
 ვ სერდ — ცე ვესყ-პრყ-ნო — სყთ ი — ვეს —  
 ვიხც ლა-მა-ზი ეს — გზა ა — შე —  
 თეხ, კო პუყ-პოდ ზემ, ნყნყ სორო ი

ხა! სი — ხა-რუ-ლის ძა — ლოთ,  
 ხას! ვ ნედ — რა სკალ ყ-ნო — სყთ  
 ხეხ, მოს — რი-ა-ღებ ფრე — ხოთ,  
 ნე! რა — დუ-ღოს ნე-ვოლ — ნო  
 ხა, ვიხც თბი-ლი-სის მეგრდ — შე  
 ლყ, ზდეს ვ მეხ-თახ ნეს-ღყს ი



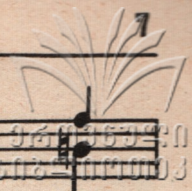
3149353001  
01037191033

გრი - გა-ლით და ზა - რით ჩე - მი  
звон - и шум при - но - сит лас - точ -  
ზა - ლი-სით და ლხე - ნით, რომ - გორც  
слов - но птн - ца, воль - но ты - გორც  
მზის და მი - წის გე - ხით ჩად - გა,  
в грудь вош - ли, Тби - ли სი - არ - კიმ

მი - წის მერ - ცხა - ლო,  
ка - мо - ей зем - ли!  
ლა - ლი ფრინ - ვე - ლი!  
но - сишь - ся впе - ред!  
რო - გორც შე - ქუ - რა.  
све - том ма - я - კა!

*poco a poco cresc.*

ვით ეს ვუ-ლი ღე - ლავს, შენს მგზავ-რებ-საც  
Е - ду я вос - тор - жен! Пас - са - жи - дам  
და წი - აღ - ში მი - წის, ჩე - მი ვუ - ლი  
под зем - ле - ю то - же серд - це пес - ню  
და სი - ცოცხლის და - ლით ბე - ლი მი - წის  
кто бо - рол - ся, ве - рил, рас - пах - нул нам



1. 2.

უცნ - ლას, ო - სე ე - ხა -  
 то - же скрыть - нель - зя - вос -  
 იწ - ვის შეხ - ზე სიმ - ლე -  
 სლო - ჯიტ პეს - ნიუ ო - თე -

მისამღერი  
припев

როს. - მოვ - ური -  
 торг. - Ду - мы  
 რით. -  
 ბე.

ბავ - და - მა - მაქვს  
 все ო მი - ლოი





საქართველოს  
ხალხური მუსიკის  
სამეცნიერო ცენტრი

ჩუ - ბო უბო - ლო - ბო,  
мчусь - я к ней лю - бя

*mf*  
მ - ზო უბ - თბ  
че - рез две ми -

*tr*  
უბ - ლბ ბს - თბ  
ну - ты бу - ду



*cresc.*

303 - бг - до.  
у те - бя.

*cresc.*

*f* доз - фно, ѓо - зноу о - са -  
БЫТЬ бы - стрей стре - лы хо -

*mf* ѓо, ѓо - зноу сао - зо  
чу! СЛОВ но солн ца

*mf*





30703594:1  
30250000035

Музыкальный фрагмент с вокальной линией и фортепиано. Вокал: *Этот луч / же - со / чу!*. Музыкальные детали: трио в правой руке, *glissando* в левой руке.

Музыкальный фрагмент фортепиано. Музыкальные детали: аккорды в правой руке, ритмический рисунок в левой руке.

*coda*  
Музыкальный фрагмент с вокальной линией и фортепиано. Вокал: *Э - со / ри / в серд - це*. Музыкальные детали: *Moderato*, *f* динамик.



161935941  
20250000035

Allegro moderato

Музична партитура для вокалу. Лінійка з нотами та двома довгими нотами, що охоплюють весь рядок.

Му - др - ев -  
древ - них скал!

Музична партитура для фортепіано. Лінійка з нотами та двома довгими нотами, що охоплюють весь рядок.

*più cresc.*

**fff**

Музична партитура для вокалу. Лінійка з нотами та двома довгими нотами, що охоплюють весь рядок.

*più cresc.*

**fff**

Музична партитура для фортепіано. Лінійка з нотами та двома довгими нотами, що охоплюють весь рядок.

№ 15/41

ფასი 18 კპ.  
Цена 18 коп.



რედაქტორი **ბ. გუდიაშვილი**  
Редактор **Н. Гудиашвили**

გამომწ. **პ. შირიაკოვი**  
Выпуск. **П. Ширяков**

Заказ 131

Тираж 220

Подписано к печати 10|X-68 г.

Колич. форм 1½.

Формат бумаги 62×94

Нотопечатный и множительный цех Грузинского отделения Музфонда СССР,  
гор. Тбилиси, ул. Павлова № 20