



დონორების პირებითი დონაციების
 სიგელი გენერალურად 1933 წ.
 საქართველოს სსრ რესპუბლიკაში

ПУБЛИЧНОЕ УЧАСТИЕ НАСЕЛЕНИЯ
 В ДОБРОДЕТЕЛЬНОМ ДЕЛЕ ЗА 1933 Г.
 В С С С Р



Ниже - Сванетская дорога.
Разработка Ивдришских скал с трудучастьем.
от пк №11+60 до пк №13.



Ниже - Сванетская дорога.
Разработка скал с участием населения



Дорога Цагери-Лашхети, трудучастье
Мурские скалы.



Дорога Цагери-Лашхети



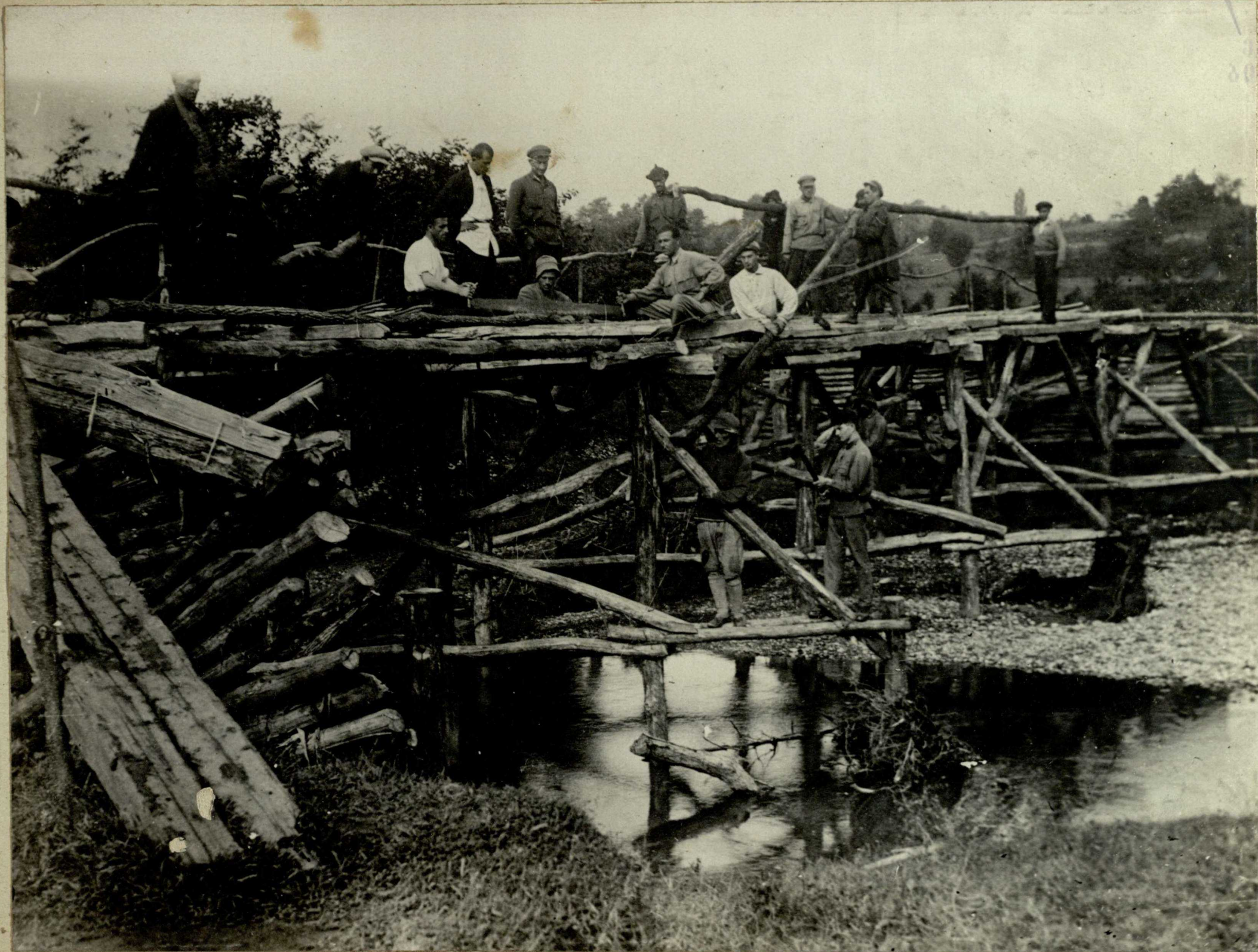
Сенакский
район

Постройка новой чайной дороги
Сенаки-Зана с трудучастьем.



Сенакский район.

Суботник комсомольцев
Рассыпка гравия на вновь построенной дороге Эни-Зана



Сенакский
район.

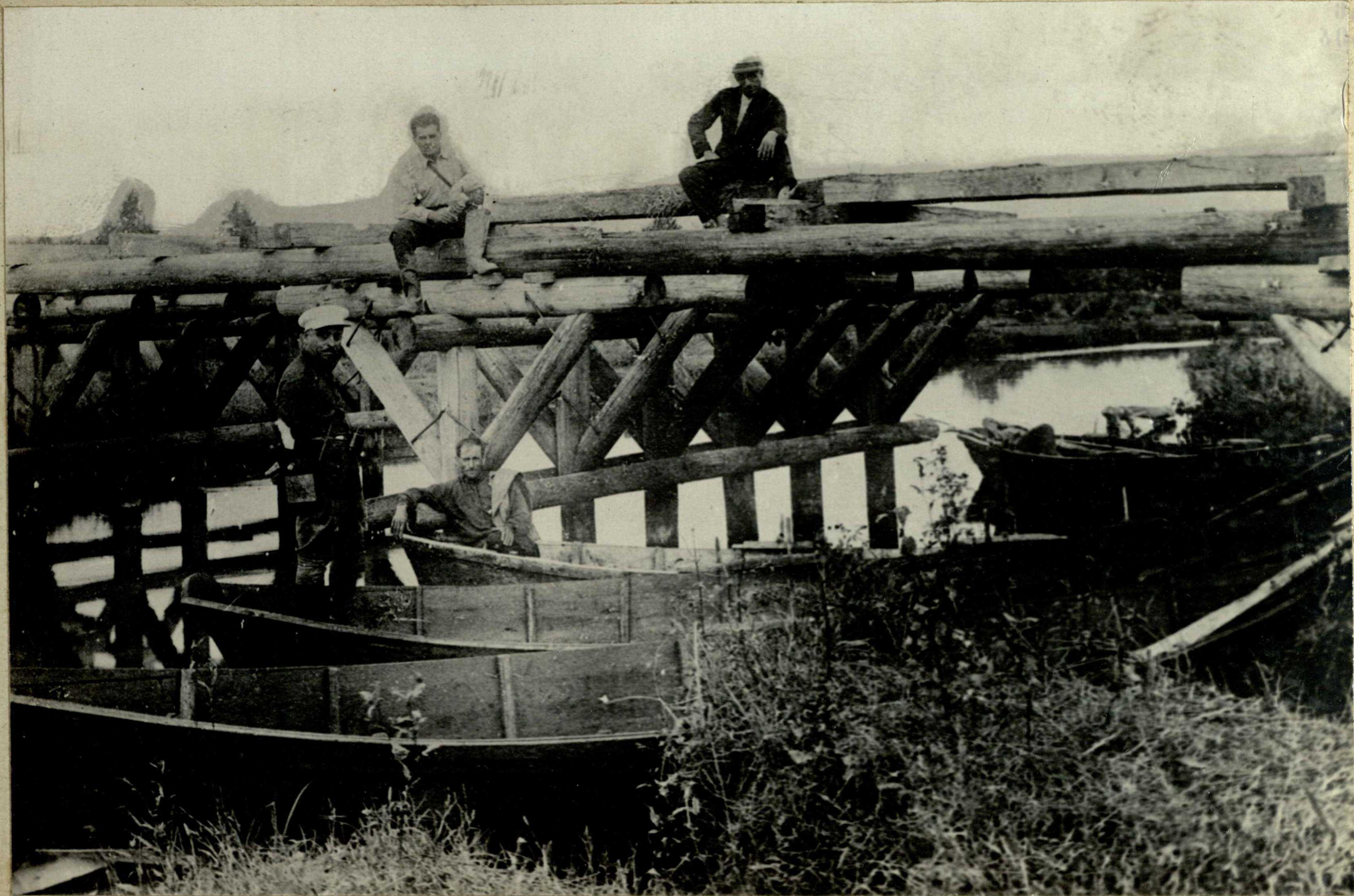
Строительство нового временного моста отв. 32 мет.
через р. Зана, с трудучастьем.



Ланчвутский
район

Постройка дороги Сунса-Поти, болотистый уч. побережья Черного моря

Земляные работы с трудучастием.



Ланчутский
район.

Мост через р. Молтава отв. 30 п.м. построен в 1933г.
на дороге Сунса-Поти.



Ланчкутский
район

Земляные работы по возведению полотна
дороги Сулса-Поти.



Ланчутский
район

Заготовка хвороста для устройства фашино-хворост-
туфьяка на болотистом участке дороги Суля-Поти
/загат. трудучастьем 3500³/м./



Ланчхутский
район.

Приемка работ выполненных трудучастьем.
Сунса-Поти



Суботник рабочих совхоза Лиммантреста на дороге
Супса-Поти.



Ланчутский
район

Комсомольская бригада, на трудучастье выпустившая листовку
Дорога Сунса-Поти.



Самтредский
район.

Подвозка гравия, производство капитального ремонта дороги
Самтреди-Кутаис.



Мартвильский
район.

Массовой выход населения.
Постройка новой дороги Мартвили-Больница.



მარტვილსკი
რაიონი.

100 კომსომოლცევი ტრუდუჩასტვე.
რემონტი დოროგი.



Мартвильский
район

Капитальный ремонт моста отв. 56 м.
через р. Ябаша.



Зестафонский
район.

Процесс постройки новой дороги.

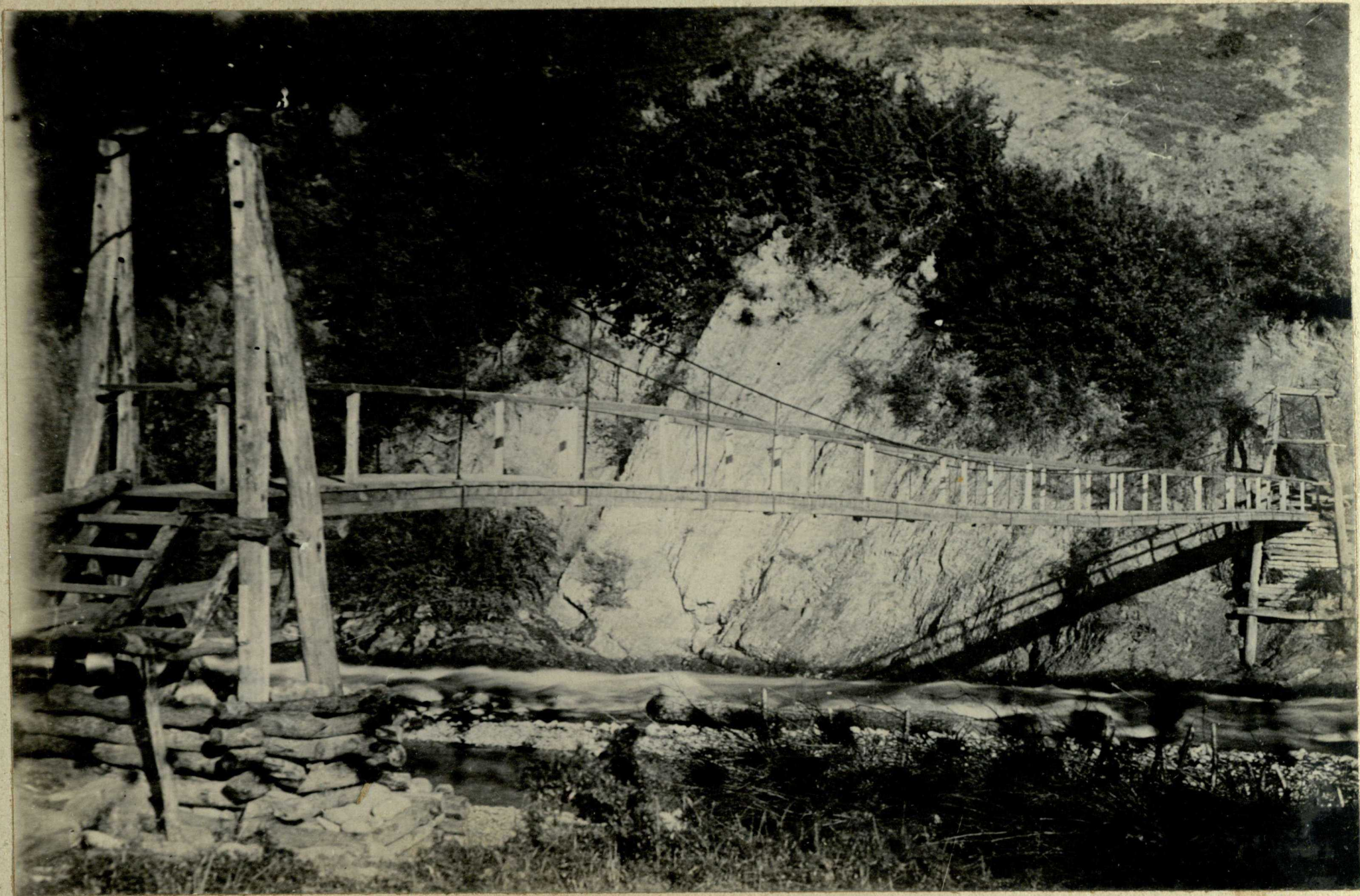
Зестафони II Еври,



Зестафонский
район.

Заготовка камня на новой дороге
Зестафони-Квалити.

საქართველოს
ისტორიული
მემორიალი



Онский
район.

Пешеходный мост через р. Рион
длин. 67 м. шир. 1,5 м.

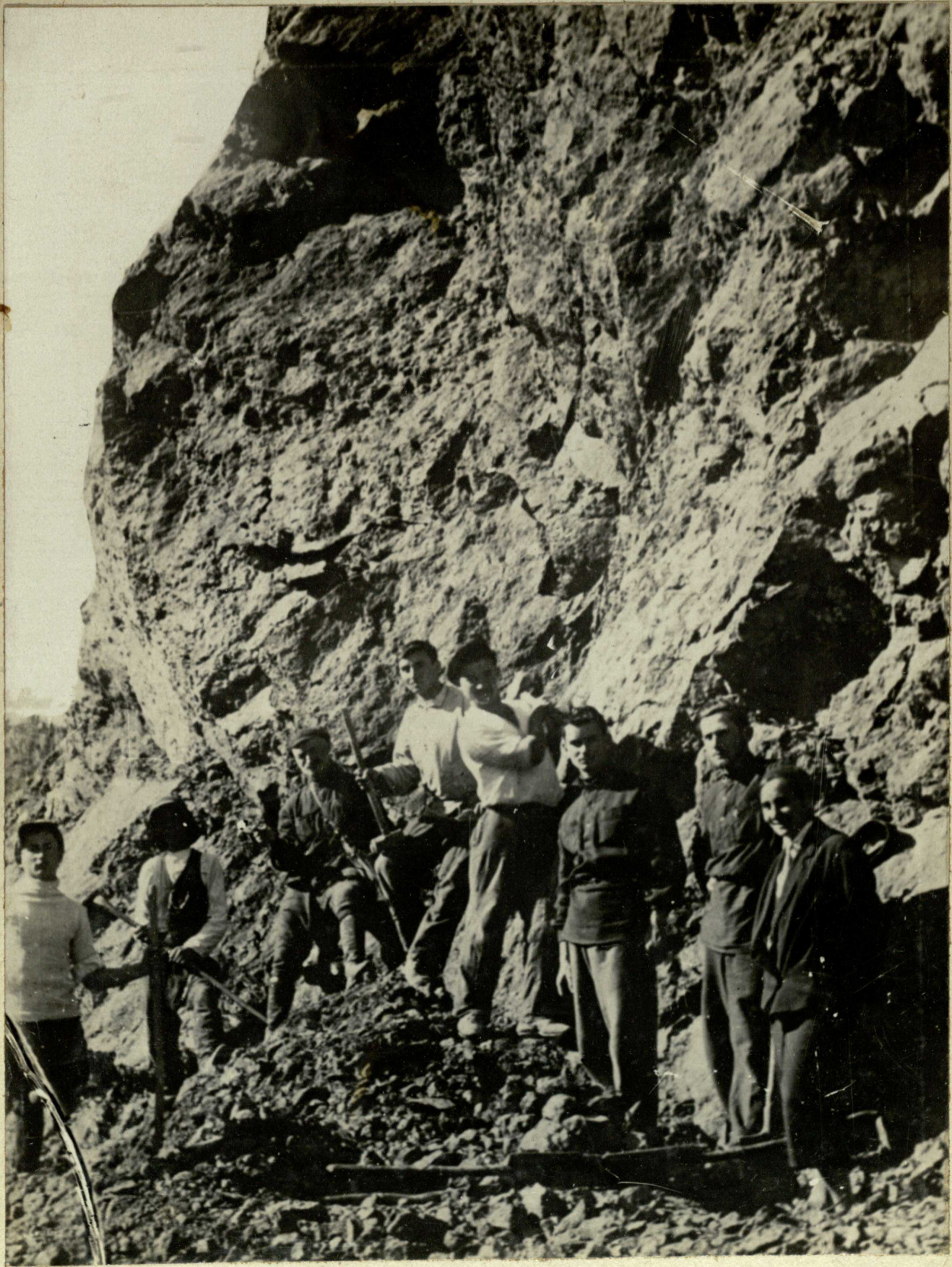


Онский
район.

Разработка на дороге Они-Часавали



ՀԱՅԿԵՏԻ
ՆԱԶԳՐԱԾԱՆԿ



Онский
район

Комсомольская ударная бригада

Разработка скал на дороге Они-Часавали



Цалкинский
район.

Массовой вынод населения.

Постройка новой дороги Манглиц-Бармаксизм-Богдановка
Участок Бешташени.



Ахалкалакский
район.

Дорога Иктила-Баралети.
Заготовленный и подвезенный камень трудучастьем.



Амбролаурский
район.

Капитальный ремонт дороги в самом Амбролауре
- Подвозка камня.



Амбролаурский
район.

Массовой вывоз: подвозка камня на дороге

Энукидзе-Накерала.



Кутаисский
район.

Новое строительство.
Дорога Цвалтубо-Цхункури 6^{ой} килм.



Кутайский
район.

Новое строительство
Дорога Цвалтубо-Цхункури 1^{ый} клм.



Кутаисский
район

Дзедзилетская дорога

Новое полотно дороги и подвозка камня, для устройства основания.



160035320
0287691
0038000333

Чиатурский
район.

Гравинная дорога Чиатури-Сачхере 7^{ой} клм.
постр. и закон. 16/vii - 1933г.



Чиатурский
район.

Место переноса мостом через р. Джручула на дороге Чиатура-Сачхере.

Заснято до начала работ постройки моста 12/VII



Чиатурский
район

Постройка моста через р. Джручула на дороге Чиатура-Сачхере
Рытие котлованов трудучастьем 15/VIII-33г.



Чиатурский
район.

Возведение опор моста через р. Джрочула 10/IX



36.0263870
30.3370103

Чиатурский
район.

Устройство настиля Джручкульского моста 20/IX



Чиатурский
район

Устройство настиля Джручильского моста, мост этот на (каменных опорах) как видно из предидущих снимков был построен за 1 1/2 мес. с трудучастьем населения. Ударников строительства Грузглавдортранс премировал в раз. 5.000р.



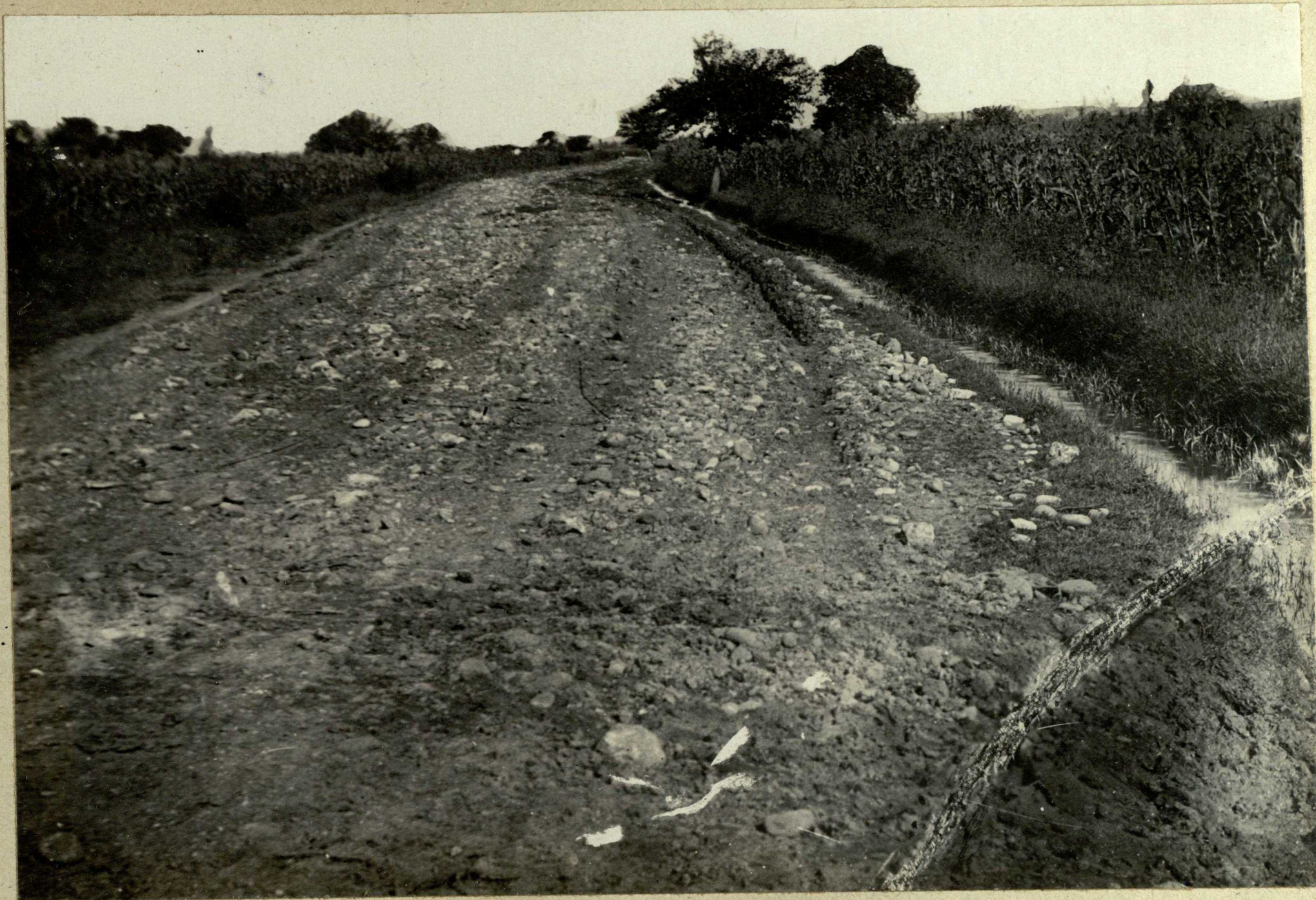
Ванский
район

Устройство каменного основания на грунтовой дороге для
будущего шоссе. Дорога Динашко-Бзвани.



Ванский
район.

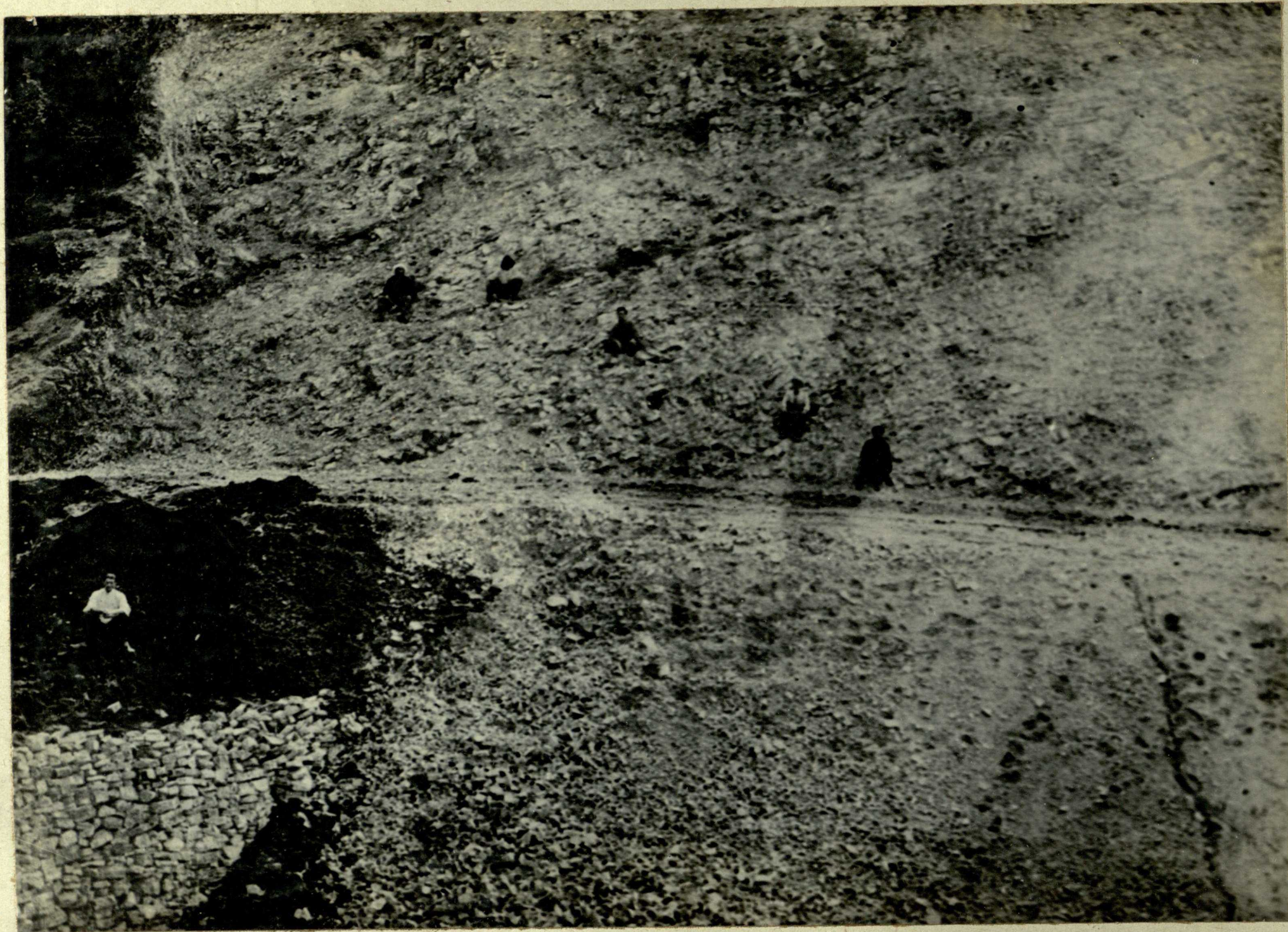
Постройка гравинного шоссе, в процессе работы
дорога Вани-Дамнари.



Ванский
район.

Гравинная дорога устроенная без укатки,
дорога - Вани-Рови.

36.034.0820
028143096
3032090330



Ванский
район.

Постройка дороги на скалистом участке
Вани-Сулори.



Ванский
район.

Вновь построенный участок на дороге
Вани-Сулори.



Ванский
район.

Гравинное шоссе укатка 1933 года
дорога Вани-Датнари.



Ванский район.

Строительство каменной трубы
дорога Динашко-Ягалеба.



Ванский
район.

Прокопка нового русла для переброски р. Джрочула
в целях защиты дороги Вани-Зедавани.



Ванский
район

Гравинное шоссе в селе Вани.



Багдадский
район.

Строительство дороги Дими-Персати.

ՀԱՅԿԱՆ ԳՐԱԴԱՐԱՆ
ՀԱՅԿԱՆ ԳՐԱԴԱՐԱՆ



Багдадский
район.

Суботник села Багдади



Багдадский
район.

Капитальный ремонт моста через
р. Жопис-цкали.



Жарагоульский
район.

Суботник женщин организованный Лашским сельсоветом
под руководством активистки т. Абашидзе.



Сурам-Зестафонский перевал.
3^{ий} километр от перевала по направлению
к Пзирцлам.



Сурам - Зестафонский перевал.
Рикотский перевал.

Handwritten signature or mark in the bottom right corner.



Жарагоульский
район.

Рассыпка гравия на дороге Жарагоули-Дзирула.

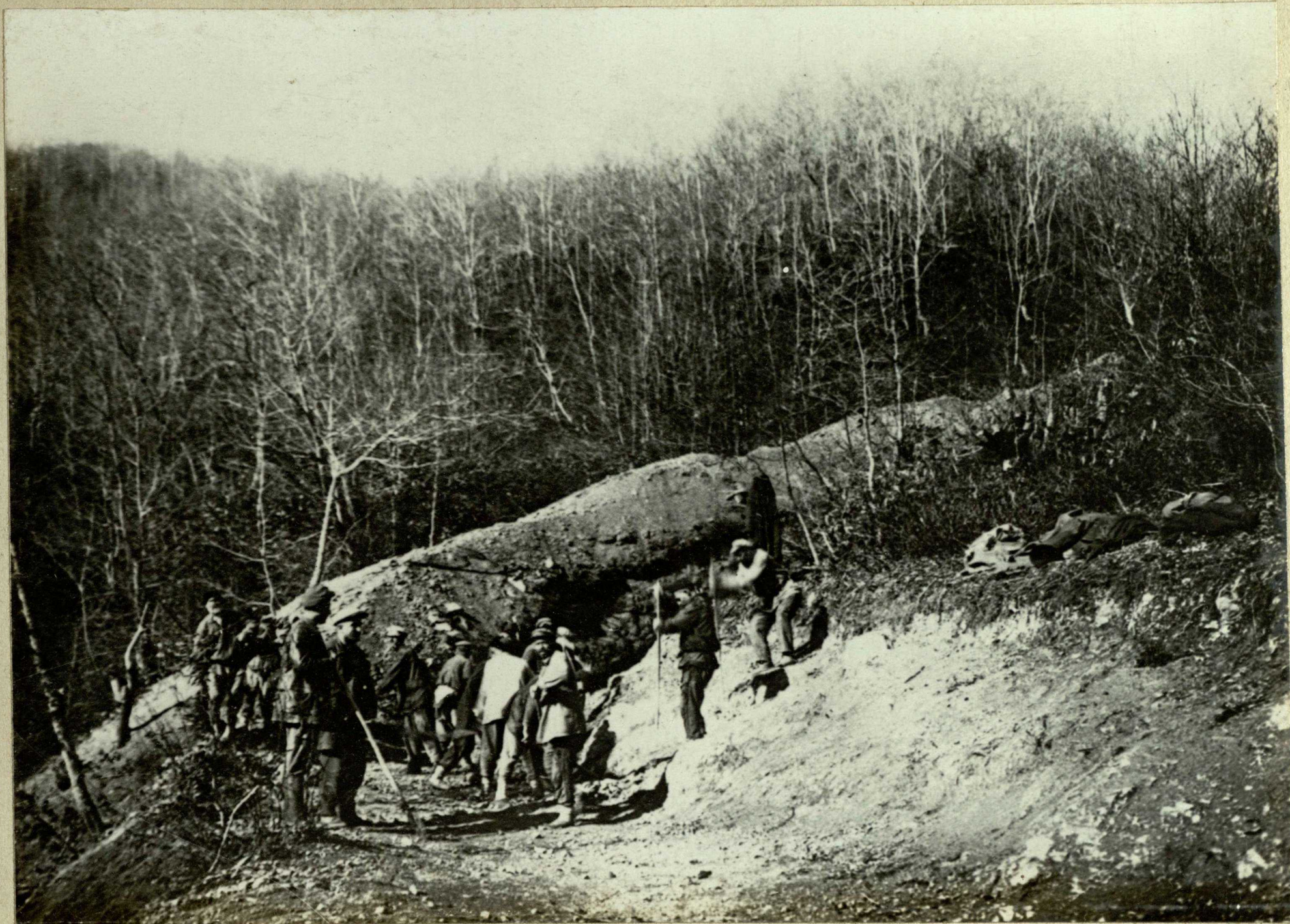


Жарагоульский
район.

Траншеи на перевале дороги Жорогоули.



Сурам-Зестафонский перевал.
Постройка временного моста на 3^{ем} серпентине



Сурам-Зестафонский перевал.
Переход со 2^{го} серпентина к 3^{ему}.



Сурам-Зестафонский перевал
Постройка второго временного моста на 3^{ем} серпентине



Сурам - Зестафонский перевал.
Серпентины идущие к перевалу



Открытие Сурам-Зестафонского перевала 15/II-33г.

От Сурама 6^{ой} километр „Вацлаперда“