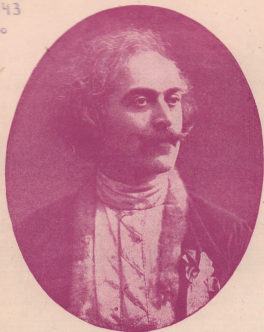


M 71843
30



კ. პოცხვერაშვილი
K. ПОЦХВЕРАШВИЛИ

ქართული სიგლერები
ГРУЗИНСКИЕ ПЕСНИ

1. ინდი მინდი ❁ ❁
2. ნანინავდა ❁ ❁
3. ჩარირამა ❁ ❁
4. ლალე ❁ ❁ ❁

სიტყვები ხალხური
Слова народные

თარგმანი კ. გ. ზინინისა
Перевод К. Г. Зинина

თბილისი 1929 თიფლის

თუ ამ სიმღერას ქალი ასრულებს შემდეგი მოსათვალავი უნდა სთქვას:

1. რა გქნა, რა ვუყო თავსაო,
ამ ჩემ პატარა ქმარსაო?
2. არცა აქვს შენახვის თავი,
აღარც მანებებს თავსაო.
3. ერთ კვირას კიდევ მოვუღდი,
მერე გაუყვები სხვასაო.

შანი 75 ლ.
ЦЕНА 75 л.

ავტორის უფლება დაცულია
Авторское право охранено

ავტორის გამოცემა
Издание автора