

# საქართველოს კომუნისტური პარტია

ნაშრომის 1990 წლის დეკემბერი

№ 46 (590)

საბჭოთაი, 9 მარტი, 1993 წელი

ფასი: 5 კაპიტალი

## წახალაპოვებელი

### წინააღმდეგობა

საბჭოთა კავშირის დაშლის შემდეგ საქართველოში დაიწყო ახალი ეტაპი. ამ ეტაპზე საქართველომ დაიწყო დამოუკიდებლობისთვის ბრძოლა. ამ ბრძოლაში საქართველოს ხალხმა დაამტკიცა თავისი არჩევანი. საქართველოს ხალხმა დაამტკიცა თავისი არჩევანი. საქართველოს ხალხმა დაამტკიცა თავისი არჩევანი.



ალეკსანდრე ლავროვი: ჩვენ გთხოვთ, რომ ჩვენს ხალხს დაეხმარებოდნენ

## ალეკსანდრე ლავროვი: ჩვენ გთხოვთ, რომ ჩვენს ხალხს დაეხმარებოდნენ

ალეკსანდრე ლავროვი, რუსეთის საგარეო უწყების მდივანი, საქართველოს ხალხს დაეხმარება. ლავროვი საქართველოს ხალხს დაეხმარება. ლავროვი საქართველოს ხალხს დაეხმარება. ლავროვი საქართველოს ხალხს დაეხმარება.

## წინააღმდეგობა

- 1. თუ პრივილიგიების წარმოება
- 2. ზუკოვიჩის სტალინის მემორუალის
- 3. ...

## საბჭოთა ოსტატი

საბჭოთა ოსტატი, რომელიც საქართველოს ხალხს დაეხმარება. ოსტატი საქართველოს ხალხს დაეხმარება. ოსტატი საქართველოს ხალხს დაეხმარება.

## ალეკსანდრე ლავროვი

ალეკსანდრე ლავროვი, რუსეთის საგარეო უწყების მდივანი, საქართველოს ხალხს დაეხმარება. ლავროვი საქართველოს ხალხს დაეხმარება.

## რედაქციის განცხადება

რედაქციის განცხადება, რომელიც საქართველოს ხალხს დაეხმარება. რედაქცია საქართველოს ხალხს დაეხმარება. რედაქცია საქართველოს ხალხს დაეხმარება.

## საბჭოთა ოსტატი

საბჭოთა ოსტატი, რომელიც საქართველოს ხალხს დაეხმარება. ოსტატი საქართველოს ხალხს დაეხმარება.

## წინააღმდეგობა

წინააღმდეგობა, რომელიც საქართველოს ხალხს დაეხმარება. წინააღმდეგობა საქართველოს ხალხს დაეხმარება.

## საბჭოთა ოსტატი

საბჭოთა ოსტატი, რომელიც საქართველოს ხალხს დაეხმარება. ოსტატი საქართველოს ხალხს დაეხმარება.

## საბჭოთა ოსტატი

საბჭოთა ოსტატი, რომელიც საქართველოს ხალხს დაეხმარება. ოსტატი საქართველოს ხალხს დაეხმარება.

საგარეო საზოგადოება

საგარეო საზოგადოება

კვირა საღამოს კვირეული

საგარეო საზოგადოება

საგარეო საზოგადოება

კვირა საღამოს კვირეული

საგარეო საზოგადოება

საგარეო საზოგადოება

თბილისის წინააღმდეგ...

მედიის მფლობელი...

საგარეო საზოგადოება...

საგარეო საზოგადოება...

ნა რუმ პარტიული ვიკავი, დღილი..

ბაილიანი ხაზი...

დავით ბაილიანი...

შეიქმნა მსგავსი სტრუქტურა...

დავით ბაილიანი...

საგარეო საზოგადოება

„ტყეაბი ნუ კვაბი, ამოზელო...“

საგარეო საზოგადოება...

დავით ბაილიანი

დავით ბაილიანი...

საგარეო საზოგადოება

დავით ბაილიანი...

საგარეო საზოგადოება

დავით ბაილიანი...

საგარეო საზოგადოება

დავით ბაილიანი...

საგარეო საზოგადოება

დავით ბაილიანი...

საგარეო საზოგადოება

დავით ბაილიანი...

საგარეო საზოგადოება

დავით ბაილიანი...

საგარეო საზოგადოება

დავით ბაილიანი...

საგარეო საზოგადოება

დავით ბაილიანი...

საგარეო საზოგადოება

დავით ბაილიანი...

საგარეო საზოგადოება

დავით ბაილიანი...

საგარეო საზოგადოება

დავით ბაილიანი...

საგარეო საზოგადოება

დავით ბაილიანი...

საგარეო საზოგადოება

დავით ბაილიანი...

საგარეო საზოგადოება

დავით ბაილიანი...

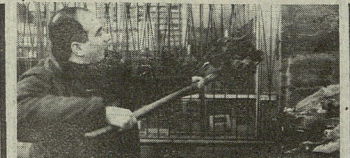


მედიცინა

მილოჩიანი გივი. ნეკრესელი... თქვენი პრობლემა... რომელიც ახლა უფრო უკიდურეს...

საქართველოს მთლიანი მოსახლეობის 10% აქტიური... ზუსტად განაწილებული... ექსპერტების მიხედვით...

აქტიური მოსახლეობის... მთლიანი მოსახლეობის 10%... ზუსტად განაწილებული... ექსპერტების მიხედვით...



მიტოსეპი უპე იხვედა

ბუნებრივი მიტოსეპი უპე... პირველი შემთხვევა... რომელიც ახლა უფრო უკიდურეს...

მართლმადიდებელი

მართლმადიდებელი ეკლესიის... მღვდლების მიერ... რომელიც ახლა უფრო უკიდურეს...

მედიცინა

მილოჩიანი გივი. ნეკრესელი... თქვენი პრობლემა... რომელიც ახლა უფრო უკიდურეს...



თეატრული სატელევიზიო შოუ... სპექტაკლი 'მედიცინა'... რომელიც ახლა უფრო უკიდურეს...

საშაბათი 10 მარტი... 7.25. პატარა-ბიჭები... რომელიც ახლა უფრო უკიდურეს...

თეატრული სატელევიზიო შოუ... სპექტაკლი 'მედიცინა'... რომელიც ახლა უფრო უკიდურეს...

საქართველოს საბავშვო ტელევიზია... რომელიც ახლა უფრო უკიდურეს...

საქართველოს საბავშვო ტელევიზია... რომელიც ახლა უფრო უკიდურეს...

საქართველოს საბავშვო ტელევიზია... რომელიც ახლა უფრო უკიდურეს...

საქართველოს მთლიანი მოსახლეობის 10% აქტიური

ზუსტად განაწილებული

ექსპერტების მიხედვით... რომელიც ახლა უფრო უკიდურეს...

აქტიური მოსახლეობის... მთლიანი მოსახლეობის 10%... ზუსტად განაწილებული...

ექსპერტების მიხედვით... რომელიც ახლა უფრო უკიდურეს...

აქტიური მოსახლეობის... მთლიანი მოსახლეობის 10%... ზუსტად განაწილებული...

მიტოსეპი უპე იხვედა

ბუნებრივი მიტოსეპი უპე

პირველი შემთხვევა... რომელიც ახლა უფრო უკიდურეს...

ბუნებრივი მიტოსეპი უპე... პირველი შემთხვევა... რომელიც ახლა უფრო უკიდურეს...

ბუნებრივი მიტოსეპი უპე... პირველი შემთხვევა... რომელიც ახლა უფრო უკიდურეს...

საქართველოს საბავშვო ტელევიზია... რომელიც ახლა უფრო უკიდურეს...