

ტარიბანას ველზე აღმართულმა ქაბურღილმა პირველი ნავთობი „მოსინჯა“

ბარბანის ველზე აღმართულმა ქაბურღილმა პირველი ნავთობი „მოსინჯა“

ბარბანის ველზე აღმართულმა ქაბურღილმა პირველი ნავთობი „მოსინჯა“

ბარბანის ველზე აღმართულმა ქაბურღილმა პირველი ნავთობი „მოსინჯა“



მე მჯერა მისი!

დავით აღმაშენებლის ძეგლის მშენებლობის დასრულების შემდეგ, მისი მხარდებით, მისი მხარდებით, მისი მხარდებით...

გვერდი 80-2 38. სათავეს სარჩევნო კომისიების მისამართები გვ. 5.

საქართველოს რესპუბლიკა

გაგონის 1990 წლის დეკემბრიდან. № 43 (3442) ოთხშაბათი, 16 თებერვალი, 2000 წელი. შპსი შოთაწაბაძე.

„ქვეყნი – 2000“ ქართული ღვინის ქეშმარიტი დღესასწაული

2000 წლის 13 თებერვალი. შ. შოთაწაბაძე. შ. შოთაწაბაძე. შ. შოთაწაბაძე.

ასეთია მათი აზრი

1. როგორ აფასებთ ელვარდ შვედენის მოღვაწეობას საქართველოს პრეზიდენტის პოსტზე? 2. ფიქრობთ თუ არა, რომ მისი კანდიდატურა უაღრესად უსაფრთხოა საქართველოს არჩევნებში, და თუ ასე გეგონია, რატომ?

საბავშვო მინისტრი

ორ ქვეყანას შორის ინტეგრაციული პროცესები ღრმავდება

საბავშვო მინისტრი

საქართველოს პრეზიდენტის განცხადება

2000 წლის 13 თებერვალი. შ. შოთაწაბაძე. შ. შოთაწაბაძე. შ. შოთაწაბაძე.

საქართველოს პრეზიდენტის განცხადება

2000 წლის 13 თებერვალი. შ. შოთაწაბაძე. შ. შოთაწაბაძე. შ. შოთაწაბაძე.

საბავშვო მინისტრი

ორ ქვეყანას შორის ინტეგრაციული პროცესები ღრმავდება

სიყვარულის დღეს დაბადებულა!

სიყვარულის დღეს დაბადებულა!

სიყვარულის დღეს დაბადებულა!

სიღვათის სახელობის სასახლის მშენებლობის დასრულება

სიღვათის სახელობის სასახლის მშენებლობის დასრულება

სინელიტა და პრობლემათა მიუხედავად

სინელიტა და პრობლემათა მიუხედავად

მინისტრი

მინისტრი

მინისტრი

მინისტრი

სიღვათის სახელობის სასახლის მშენებლობის დასრულება

სიღვათის სახელობის სასახლის მშენებლობის დასრულება

სინელიტა და პრობლემათა მიუხედავად

სინელიტა და პრობლემათა მიუხედავად

მინისტრი

მინისტრი

მინისტრი

მინისტრი

სიღვათის სახელობის სასახლის მშენებლობის დასრულება

სიღვათის სახელობის სასახლის მშენებლობის დასრულება

სინელიტა და პრობლემათა მიუხედავად

სინელიტა და პრობლემათა მიუხედავად

მინისტრი

მინისტრი

მინისტრი

მინისტრი

სიღვათის სახელობის სასახლის მშენებლობის დასრულება

სიღვათის სახელობის სასახლის მშენებლობის დასრულება

მართლმართობი

როდესაც ინტერესების ვე-
რისი კუთვნილება უნდა იქნას
... (არაერთი მხარე)

სხვა მხარეებთან ერთად
... (სადაც არის მართლმართობი)

„თეთრი სიკვდილი“
შეტევა ცნობიერებაზე
დამოკიდებულების
ბუნების
საკუთისთვის

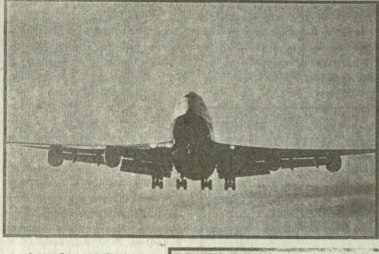
სადაც არის მართლმართობი
... (თეთრი სიკვდილი)



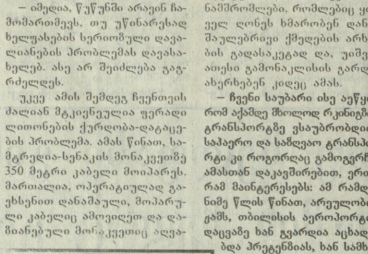
დამოკიდებულების
... (თეთრი სიკვდილი)

სხვა არ უძილავა
2 მილიონი მოქალაქე
უხილავდა

სადაც არის მართლმართობი
... (სხვა არ უძილავა)

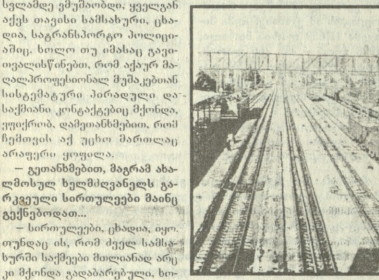


ბავშვთა მთავარი
... (სადაც არის მართლმართობი)

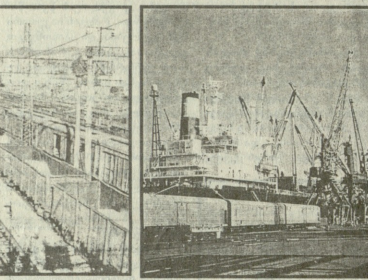


სადაც არის მართლმართობი
... (სადაც არის მართლმართობი)

სიძნელეთა და
პრობლემების
მიუხედავად



სადაც არის მართლმართობი
... (სადაც არის მართლმართობი)



სადაც არის მართლმართობი
... (სადაც არის მართლმართობი)

დამოკიდებულების
... (სადაც არის მართლმართობი)

სადაც არის მართლმართობი
... (სადაც არის მართლმართობი)

სადაც არის მართლმართობი
... (სადაც არის მართლმართობი)

სადაც არის მართლმართობი
... (სადაც არის მართლმართობი)

სადაც არის მართლმართობი
... (სადაც არის მართლმართობი)

სადაც არის მართლმართობი
... (სადაც არის მართლმართობი)

სადაც არის მართლმართობი
... (სადაც არის მართლმართობი)

სადაც არის მართლმართობი
... (სადაც არის მართლმართობი)

სადაც არის მართლმართობი
... (სადაც არის მართლმართობი)

სადაც არის მართლმართობი
... (სადაც არის მართლმართობი)

სადაც არის მართლმართობი
... (სადაც არის მართლმართობი)

სადაც არის მართლმართობი
... (სადაც არის მართლმართობი)

სადაც არის მართლმართობი
... (სადაც არის მართლმართობი)

სადაც არის მართლმართობი
... (სადაც არის მართლმართობი)

სადაც არის მართლმართობი
... (სადაც არის მართლმართობი)

სადაც არის მართლმართობი
... (სადაც არის მართლმართობი)

საოლქო საარჩევნო კომისიების მისამართები

- № 1. შიდაიხილის საარჩევნო ოლქი**
ქ. თბილისი, რუსთაველის გამზ. 6; მისწავლე-ახალგაზრდობის რესპუბლიკური სახაბუღო: 933078, 997506
- № 2. თბილისი საარჩევნო ოლქი**
ქ. თბილისი, კოსტავას ქ. 68 ა; ვიკის რაიონის გამგეობის შენობა; 251619
- № 3. საბურთალოს საარჩევნო ოლქი**
ქ. თბილისი, კ. გამოსაბურთალოს ქ. 32; საქ. მეცნ. აკადემიის მართვის სისტემების ინსტიტუტი; 374708
- № 4. კარაილის საარჩევნო ოლქი**
ქ. თბილისი, დიდი ხევის ქ. 6; პურბოლთის კორპორაცია, მე-2 სართული; 933818
- № 5. ოსნის საარჩევნო ოლქი**
ქ. თბილისი, ქეთევან წამებულის გამზირი 96; ოსნის რაიონის გამგეობის შენობა; 942668
- № 6. ქაბორძის საარჩევნო ოლქი**
ქ. თბილისი, შიშკოვის გამზირი, 14; საბურთალოს რაიონის გამგეობის შენობა; 715742, 708735
- № 7. მურვანთის საარჩევნო ოლქი**
ქ. თბილისი, ხეთაგორის ქ. 2; მურვანთის რაიონის გამგეობის შენობა, მე-3 სართული; 959039
- № 8. დიდაშის საარჩევნო ოლქი**
ქ. თბილისი, დავით აღმაშენებლის გამზირი 140 ა; დიდაშის რაიონის გამგეობის შენობა; 953644, 968802
- № 9. ნაბახტაშის საარჩევნო ოლქი**
ქ. თბილისი, ციხე დიდის ქ. 32; ელექტროფიზიკური კვლევის ცენტრის ადმინისტრაციული კორპუსი, 1 სართული; 954190, 994203
- № 10. ბიჭვინთის საარჩევნო ოლქი**
ქ. თბილისი, სარჯაიშვილის ქ. 1; გლდის რაიონის გამგეობის შენობა, მე-5 სართული; 627492
- № 11. საბურთალოს საარჩევნო ოლქი**
ქ. საბურთალო, დავით აღმაშენებლის ქ. 9; საბურთალოს რაიონის გამგეობის შენობა; 43136
- № 12. ბარჯანის საარჩევნო ოლქი**
ქ. ბარჯანი, ო. ნინოშვილის ქ. 13; ბარჯანის რაიონის გამგეობის შენობა; 20590, 23549
- № 13. სიღნაღის საარჩევნო ოლქი**
ქ. სიღნაღი, დავით აღმაშენებლის მოედანი 2; სიღნაღის რაიონის გამგეობის შენობა; 31111
- № 14. დედოფლისწყაროს საარჩევნო ოლქი**
ქ. დედოფლისწყარო, მ. კოსტავას ქ. 44; დედოფლისწყაროს რაიონის გამგეობის შენობა; 23342
- № 15. ლალოშის საარჩევნო ოლქი**
ქ. ლალოში, 26 მთის ქ. 23; ლალოშის რაიონის ადმინისტრაციული შენობა; 23844
- № 16. ყვარლის საარჩევნო ოლქი**
ქ. ყვარლი, კვიციანი ქ. 2; ყვარლის რაიონის სოფლის მეურნეობის სამმართველოს შენობა; 21018
- № 17. თუშეთის საარჩევნო ოლქი**
ქ. თუშეთი, მ. კოსტავას ქ. 16; თუშეთის რაიონის ადმინისტრაციული შენობა; 31299
- № 18. ახმეტის საარჩევნო ოლქი**
ქ. ახმეტა, ჩილაყაშვილის ქ. 51; ახმეტის რაიონის გამგეობის შენობა; 21843, 21508
- № 19. თიანეთის საარჩევნო ოლქი**
ქ. თიანეთი, რუსთაველის ქ. 67; თიანეთის რაიონის გამგეობის შენობა; 91068
- № 20. რუსთაველის საარჩევნო ოლქი**
ქ. რუსთაველი, ფრონის ქ. 7; რუსთაველის დრამატული თეატრის შენობა; 129405
- № 21. ბარჯანის საარჩევნო ოლქი**
ქ. ბარჯანი, დავით აღმაშენებლის ქ. 73; ბარჯანის რაიონის ადმინისტრაციული შენობა; 3943
- № 22. ბარჯანის საარჩევნო ოლქი**
ქ. ბარჯანი, რუსთაველის ქ. 75; ბარჯანის რაიონის ადმინისტრაციული შენობა; 22626
- № 23. ბრძანის საარჩევნო ოლქი**
ქ. ბრძანი, სულხან-საბა ქ. 105; ბრძანის რაიონის ადმინისტრაციული შენობა; 22107, 31419
- № 24. ზეინოს საარჩევნო ოლქი**
ქ. ზეინო, წმინდა ნინოს ქ. 39; სოფლისმშენებლის ფონდის შენობა; 21858
- № 25. წაყვას საარჩევნო ოლქი**
ქ. წაყვა, არსტიკოვსკის ქ. 22;
- № 26. თბილისის საარჩევნო ოლქი**
ქ. თბილისი, რუსთაველის ქ. 63; თბილისის რაიონის ადმინისტრაციული შენობა; 22735
- № 27. მთიანეთის საარჩევნო ოლქი**
ქ. თბილისი, თბილისის ქ. 2; თბილისის რაიონის ადმინისტრაციული შენობა; 22645
- № 28. მთიანეთის საარჩევნო ოლქი**
ქ. მთიანეთი, დავით აღმაშენებლის ქ. 73; მთიანეთის რაიონის ადმინისტრაციული შენობა; 2173
- № 29. ლაშქარის საარჩევნო ოლქი**
ქ. ლაშქარი, სკალინის ქ. 25; ლაშქარის რაიონის კულტურის სახლი; 21945
- № 30. ყაზბეგის საარჩევნო ოლქი**
ქ. ყაზბეგი, დავით აღმაშენებლის ქ. 9; ყაზბეგის რაიონის ადმინისტრაციული შენობა; 52185, 52242
- № 31. კასპის საარჩევნო ოლქი**
ქ. კასპი, მ. კოსტავას ქ. 18; კასპის რაიონის ადმინისტრაციული შენობა; 22516, 22455
- № 32. ახალციხის საარჩევნო ოლქი**
ქ. ახალციხე, თამარ მეფის ქ. 32; ახალციხის რაიონის ადმინისტრაციული შენობა; 32359
- № 33. ბორჯომის საარჩევნო ოლქი**
ქ. ბორჯომი, სკალინის ქ. 16; ბორჯომის რაიონის ადმინისტრაციული შენობა; 25607, 22699
- № 34. კარაგაის საარჩევნო ოლქი**
ქ. კარაგაი, ნინოშვილის ქ. 3; კარაგაის რაიონის ადმინისტრაციული შენობა; 31662
- № 35. ხაშურის საარჩევნო ოლქი**
ქ. ხაშური, გაბაშის ქ. 2; ხაშურის რაიონის ადმინისტრაციული შენობა; 25573, 21587
- № 36. ბორჯომის საარჩევნო ოლქი**
ქ. ბორჯომი, რუსთაველის ქ. 1; ბორჯომის რაიონის ადმინისტრაციული შენობა; 22004, 6 პირდაპირი.
- № 37. ახალციხის საარჩევნო ოლქი**
ქ. ახალციხე, მ. კოსტავას ქ. 18; ახალციხის რაიონის გამგეობის შენობა; 21756, 21434
- № 38. აღიანთის საარჩევნო ოლქი**
ქ. აღიანთი, თამარ მეფის ქ. 5; აღიანთის რაიონის გამგეობის შენობა; 91825, 91065
- № 39. ასპინძლის საარჩევნო ოლქი**
ქ. ასპინძი, ვარძახის ქ. 65; ასპინძლის აგრარული შენობა; 91566
- № 40. ახალციხის საარჩევნო ოლქი**
ქ. ახალციხე, ჩარჩენის ქ. 11; ახალციხის რაიონის გამგეობის შენობა
- № 41. გორის საარჩევნო ოლქი**
ქ. გორი, დავით აღმაშენებლის მოედანი 1; ორის რაიონის ადმინისტრაციული შენობა; 20358
- № 42. აბოშის საარჩევნო ოლქი**
ქ. აბოშა, რუსთაველის ქ. 69; აბოშის რაიონის საეროების შენობა; 2358
- № 43. ორბელიანის საარჩევნო ოლქი**
ქ. ორბელიანი, თამარ მეფის ქ. 34; ორბელიანის რაიონის ადმინისტრაციული შენობა; 91515
- № 44. აბოშის საარჩევნო ოლქი**
ქ. აბოშა, რუსთაველის ქ. 101; აბოშის რაიონის გამგეობის შენობა; 21021.
- № 45. საბურთალოს საარჩევნო ოლქი**
ქ. საბურთალო, თბილისის ქ. 6; საბურთალოს რაიონის ადმინისტრაციული შენობა; 2992
- № 46. ლეჩხუმის საარჩევნო ოლქი**
ქ. ლეჩხუმი, ვარკეთილის ქ. 11; ლეჩხუმის რაიონის ადმინისტრაციული შენობა; 52828, 53058
- № 47. ბაღდათის საარჩევნო ოლქი**
ქ. ბაღდათი, რუსთაველის ქ. 29; ბაღდათის საქარბო კლუბი „პაია“-ს შენობა; 2018

სომეხ-აზერბაიჯანელთა ომმა ინტერნაციონალური გადინასვლა



რების მსგავსად, სომეხ-აზერბაიჯანელთა ომმა ინტერნაციონალური გადინასვლა მოახდინა. სომეხ-აზერბაიჯანელთა ომმა ინტერნაციონალური გადინასვლა მოახდინა. სომეხ-აზერბაიჯანელთა ომმა ინტერნაციონალური გადინასვლა მოახდინა.

სომეხ-აზერბაიჯანელთა ომმა ინტერნაციონალური გადინასვლა მოახდინა. სომეხ-აზერბაიჯანელთა ომმა ინტერნაციონალური გადინასვლა მოახდინა.

სომეხ-აზერბაიჯანელთა ომმა ინტერნაციონალური გადინასვლა მოახდინა. სომეხ-აზერბაიჯანელთა ომმა ინტერნაციონალური გადინასვლა მოახდინა.

საბრძოლო მანქანები - საფრთხილოდ გამოიყენება

საბრძოლო მანქანები - საფრთხილოდ გამოიყენება. საბრძოლო მანქანები - საფრთხილოდ გამოიყენება. საბრძოლო მანქანები - საფრთხილოდ გამოიყენება.

ავსტრია ევროკავშირში კვლავს მითითებს

ავსტრია ევროკავშირში კვლავს მითითებს. ავსტრია ევროკავშირში კვლავს მითითებს. ავსტრია ევროკავშირში კვლავს მითითებს.

აკრძალვა შეეზღუდა

აკრძალვა შეეზღუდა. აკრძალვა შეეზღუდა. აკრძალვა შეეზღუდა.

უკუნივი გლობალიზაცია ძაღვს სხივითაა

უკუნივი გლობალიზაცია ძაღვს სხივითაა. უკუნივი გლობალიზაცია ძაღვს სხივითაა. უკუნივი გლობალიზაცია ძაღვს სხივითაა.

გაერო მესალმება ინდონეზიის პრეზიდენტის მოქმედებას

გაერო მესალმება ინდონეზიის პრეზიდენტის მოქმედებას. გაერო მესალმება ინდონეზიის პრეზიდენტის მოქმედებას.

ღანიაში შხაბს დორებაც კი იღებენ

ღანიაში შხაბს დორებაც კი იღებენ. ღანიაში შხაბს დორებაც კი იღებენ. ღანიაში შხაბს დორებაც კი იღებენ.

პროსი დაჯახებას გვიპირებს?

პროსი დაჯახებას გვიპირებს? პროსი დაჯახებას გვიპირებს? პროსი დაჯახებას გვიპირებს?

ვირტუალური სექსი თომზს პოზიციას

ვირტუალური სექსი თომზს პოზიციას. ვირტუალური სექსი თომზს პოზიციას. ვირტუალური სექსი თომზს პოზიციას.

სტეფანოვს ტყუილად აბრძობებენ... სტეფანოვს ტყუილად აბრძობებენ... სტეფანოვს ტყუილად აბრძობებენ.

უცხოეთის საბერძნეთის და ფრანგ-გამგებების მიხედვით მოამზადეს... უცხოეთის საბერძნეთის და ფრანგ-გამგებების მიხედვით მოამზადეს.



ინტერვიუ - ინტერნეტი

ინტერვიუ - ინტერნეტი. ინტერვიუ - ინტერნეტი. ინტერვიუ - ინტერნეტი.

ღანიაში შხაბს დორებაც კი იღებენ

ღანიაში შხაბს დორებაც კი იღებენ. ღანიაში შხაბს დორებაც კი იღებენ. ღანიაში შხაბს დორებაც კი იღებენ.

ვირტუალური სექსი თომზს პოზიციას

ვირტუალური სექსი თომზს პოზიციას. ვირტუალური სექსი თომზს პოზიციას. ვირტუალური სექსი თომზს პოზიციას.

პროსი დაჯახებას გვიპირებს?

პროსი დაჯახებას გვიპირებს? პროსი დაჯახებას გვიპირებს? პროსი დაჯახებას გვიპირებს?

უცხოეთის საბერძნეთის და ფრანგ-გამგებების მიხედვით მოამზადეს... უცხოეთის საბერძნეთის და ფრანგ-გამგებების მიხედვით მოამზადეს.

დაბადილი წარმოების კვლავ

რას ამდგრებს მზებობის წყაროს?

მარნეულში, მდინარე მდინარე 5-6 დეკემბრის მინიმუმ 200-300 ადამიანი დაიღუპა...

ნარია კალაშნიკოვა წარსლის რეაგირება მოიკეთა, კვებითი დადებითი სრული გაუმართაობა...

რეაგირება დაუკვირდა წარსელს თავის მხარეს ადამიანს კიდევ, რომ წარსლის დაბრუნება...

რად გინდა წერა-კითხვა

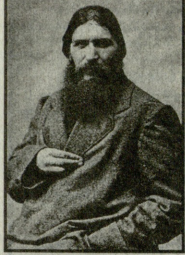
მისივე, წიქრიანი დადებითი რომ არსებობდა და ურბო...

დღისმეტყველება ურბო რეაგირება ურბო რეაგირება...

არადა, სახლი ეღამა ეღამა, კოლა და სამი ეღამა...

საუკუნის საიდუმლოება

რადღაც წერილი მიმეგულა კვლავ-წამდღური თბა დე...



საგან - ისე მაგრამ მხუტეა და...

ციფრები ჩამოკვეთილი ამიღებდა, სამხრეთ ამერიკიდან...

საუკუნის საიდუმლოება რადღაც წერილი მიმეგულა...

საუკუნის საიდუმლოება რადღაც წერილი მიმეგულა...

იგი კიდობდა, სხვისთვის ეწველა, მაგრამ გოგონა მე...

საუკუნის საიდუმლოება რადღაც წერილი მიმეგულა...

საუკუნის საიდუმლოება რადღაც წერილი მიმეგულა...

რაბაცხელის სუფილის გამოიწვია

ბაშკირების ცნობილი ადგილი, პროფესორი ვიქტორი...

მუშაბ რისიამოვილი 1957 წელს დაიბადა აზერბაიჯანის რესპუბლიკის კახის რაიონის სოფელ ლაბოქოში

მუშაბ რისიამოვილი 1957 წელს დაიბადა აზერბაიჯანის რესპუბლიკის კახის რაიონის სოფელ ლაბოქოში...

სასამართლო სისტემა საიდუმლო უფრთხვალბებს განხილვის

სრულად საქართველო ასეთივე ქართველობის აღმშენებელი იქნება...

თანამედროვე

რეზიმი კიდევ გვერდში უდგებათ თუ არა ინიციალი თანამედროვეებს?

