









































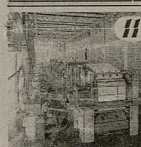
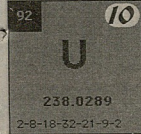
თარგუმულები



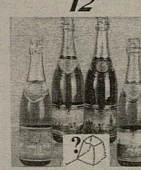
უჩვეულო, უცნაური და ახვე დროს თვლენარმბაცი რამს



კარგ ხასიათზე ყოფნა



პოლიგრაფიული მექანიკის ხერხი, რომლის დროსაც საბეჭდო ფორმიდან საბეჭდო მანქანის ვერტიკალურ რეზინის ჯედაპირზე, ხოლო იქიდან ქაღალდზე



25 უნაზლო აბი



ცივლტ, დაუდგარი, მოუსვენარი



17 მოწეობილობა მზა ნაწარმის ფორმის შესამოწმებლად



18 ქალის ქართული თავდახურვის შემადგენელი ნაწილი, ატლასში შეყვრილი ბამბის ნახევარკალი, რომელსაც დებდნენ ჩიხტის შიგნით



19 ცნობილი საბჭოთა დიპლომატი, თეორეტიკოსი



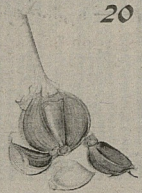
20 ყურძნის მტევნის ღერო, რომელზედაც კემპილით ასხია



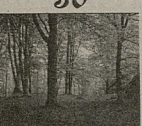
25 უნაზლო აბი



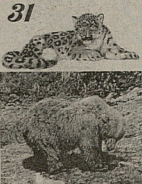
26 საქმელი, რასაც ერთჯერაობაზე მიირთმევენ



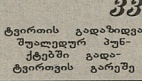
20 ნივთს თავს ზევით, ღეროზე გამოსული ხევა ებღებო



30 რისაზე გარემომცველი ადგილი, არე მარე, მიდამო



31 სპარსულიდან შემოსული ტერმინი, რომელიც ირავს აღნიშნავს



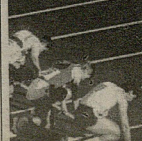
33 ტვირთის გადაზიდვა მუნიციპალიტეტში გადატვირთვის გარეშე



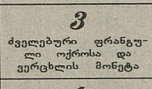
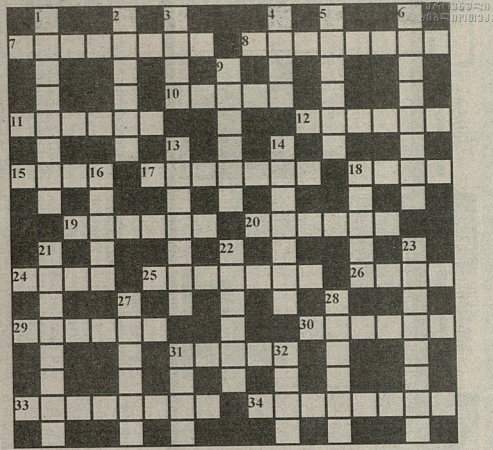
34 60 დღის სახორცე ვერია



2 ნეკლანდები, წყლიანი ღვინო



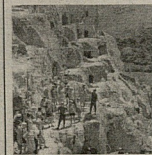
2 ნეკლანდები, წყლიანი ღვინო



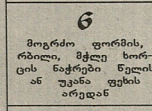
3 ძველებური ფრანგული ურცხლის მონეტა



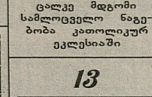
4 კედელში შეღრმავებული სათავსი



5 წგრების პირის მისული ისტორიული ძეგლი



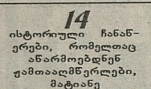
6 მოგრძო ფორმის, რომლი, მჭელი ხორცის ნაჭრები წელის ან უკანა ფეხის არედან



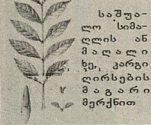
7 მონეტა, რომელიც მონეტალურ ფერე გადჭარავს



13 ნინი და ღერო, რომელსაც მონეტალურ ფერე გადჭარავს



14 ისტორიული ჩანაწერები, რომელთაც ანარქოზმედიზმის თეორიის მხარდებლები, მიატოვე



16 საშუალო სიმაღლის ან მაღალი ზე, კარგი ღირებულების მატარებელი მერჩენი



18 მკვლავი ბოტანიკური ადრული მარსული



21 მხალი



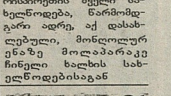
22 ის, ვის შესახებაც არაფერი იცინა



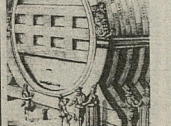
23 (თანამდებობა)



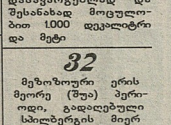
27 საზღვაო მონეტარობა



28 იმიერბიკალიტისა და, ნინილიბრე, აზურპარტიის მჭელი სახელმწიფო, ნარმანდური ადრე აქ დასახლებული, მონღოლურ ენაზე მოლაპარაკე ჩინელი ხალხის სახელწოდებისა



31 დიდი ტყეფობის მუხის ქსერი, გამოყენებაში, ცენტრალურ დასავლეთში და დასავლეთში მოცულობით 1000 დეკალტრი და მეტი



32 მკვლავი ბოტანიკური ადრული მარსული

პრესური მარაგის რამაზ ალაზნიშ

№20-ის კონსტრუქციის პასუხები

თარგუმულები 7. კალმინი, მტრეკული; 10. სატრედი; 11. მორე; 12. ავანია; 13. პუშტი; 15. არქული; 17. რასონი; 19. პრეტი; 20. იდი-ნი; 24. პრეტი; 25. ნაკალი; 28. ავანია; 29. მტრეტი; 31. პატალი; 32. ლაბალი; 33. ღერეტი; 34. პუბლიტი მტრეკული; 1. მონეტარი; 2. უსპალი; 3. უსპალი; 4. ავანია; 5. კორდონი; 6. ტატიკონი; 9. ბავუტი; 13. პიპინი; 14. ღერეტი; 15. უსპალი; 18. სიპალი; 21. მარცხალი; 22. უსპალი; 23. მარცხალი; 25. მტრეტი; 27. კალმინი; 30. ლალი; 32. პატალი.















































