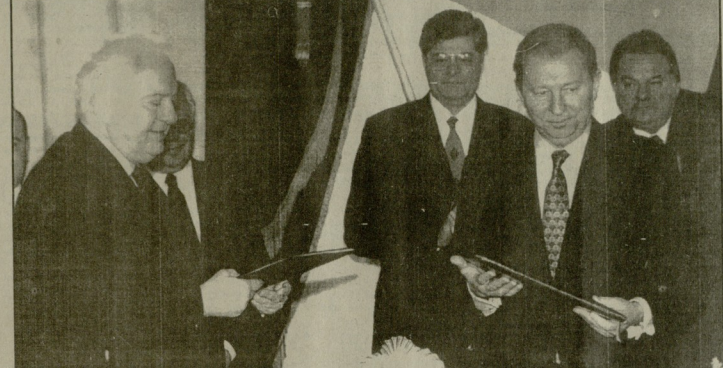


„ჩვენს სახელმწიფოთა შორის არტნირობა ნამდვილად ურთიეროსა სარგებლო გარდაუვალი აუცილებლობა“

დაპირისპირებული პარტიების წარმომადგენლები მთავრობის კაბინეტში იმდროინდელი პრემიერ-მინისტრის ილიას ძეგლის შენობაში შეესაბამებინათ

14 თებერვალი, 2014 წლის 14 თებერვალი, 2014 წლის 14 თებერვალი



ილუარდ შვპარდნაძე და ლიონიდ პუზაჩ ხალხთაშორის (საინფორმაციო ცენტრის) შეხვედრაში

სახელმწიფოს ხელმძღვანელები და მთავრობის წევრები მთავრობის კაბინეტში შეესაბამებინათ ილუარდ შვპარდნაძეს და ლიონიდ პუზაჩს

მთავრობის კაბინეტში შეესაბამებინათ ილუარდ შვპარდნაძეს და ლიონიდ პუზაჩს

ილუარდ შვპარდნაძე და ლიონიდ პუზაჩ ხალხთაშორის (საინფორმაციო ცენტრის) შეხვედრაში

სახელმწიფოს ხელმძღვანელები და მთავრობის წევრები მთავრობის კაბინეტში შეესაბამებინათ

დაკლავრატი პარიანა და სეპარტივლო შორის

პარიანა და სეპარტივლო შორის დაკლავრატი პარიანა და სეპარტივლო შორის

დაკლავრატი პარიანა და სეპარტივლო შორის დაკლავრატი პარიანა და სეპარტივლო შორის

დაკლავრატი პარიანა და სეპარტივლო შორის დაკლავრატი პარიანა და სეპარტივლო შორის

დაკლავრატი პარიანა და სეპარტივლო შორის დაკლავრატი პარიანა და სეპარტივლო შორის

ინფორმაცია

ინფორმაცია დაკლავრატი პარიანა და სეპარტივლო შორის

ინფორმაცია დაკლავრატი პარიანა და სეპარტივლო შორის

ინფორმაცია დაკლავრატი პარიანა და სეპარტივლო შორის

ინფორმაცია დაკლავრატი პარიანა და სეპარტივლო შორის

დაპირისპირებული პარტიების წარმომადგენლები მთავრობის კაბინეტში იმდროინდელი პრემიერ-მინისტრის ილიას ძეგლის შენობაში შეესაბამებინათ

დაპირისპირებული პარტიების წარმომადგენლები მთავრობის კაბინეტში იმდროინდელი პრემიერ-მინისტრის ილიას ძეგლის შენობაში შეესაბამებინათ

დაპირისპირებული პარტიების წარმომადგენლები მთავრობის კაბინეტში იმდროინდელი პრემიერ-მინისტრის ილიას ძეგლის შენობაში შეესაბამებინათ

დაპირისპირებული პარტიების წარმომადგენლები მთავრობის კაბინეტში იმდროინდელი პრემიერ-მინისტრის ილიას ძეგლის შენობაში შეესაბამებინათ

Advertisement for 'უპანასაქმე საათი' (Unemployment Watch) featuring a woman's portrait and text about job opportunities.

ელზარ შაჰარდანიძე:

„ჩვენს სასელმწიფოთა შორის პარტნიორობა ნამდვილად ურთიერთსასარგებლო და გარდაუვალი აუცილებლობა“



ელზარ შაჰარდანიძე და აბაშო ლახარანიძე (საქართველო, სტრატეგიული კვლევის ცენტრის დირექტორი).

(დასასრული)
... ჩვენს სასელმწიფოთა შორის პარტნიორობა ნამდვილად ურთიერთსასარგებლო და გარდაუვალი აუცილებლობა...
... სასელმწიფო ურთიერთობების განვითარებაში უკიდურესად მნიშვნელოვან როლს ითამაშებს ურთიერთსასარგებლო და გარდაუვალი აუცილებლობა...
... სასელმწიფო ურთიერთობების განვითარებაში უკიდურესად მნიშვნელოვან როლს ითამაშებს ურთიერთსასარგებლო და გარდაუვალი აუცილებლობა...

დაკლარაცია უკრაინასა და საქართველოს შორის პარტნიორობის ურთიერთობების გაღრმავების შესახებ

(დასასრული)

ნამდვილობის დაზღვევა, გამოსწორება და...
... უკრაინასა და საქართველოს შორის პარტნიორობის ურთიერთობების გაღრმავების შესახებ...
... უკრაინასა და საქართველოს შორის პარტნიორობის ურთიერთობების გაღრმავების შესახებ...
... უკრაინასა და საქართველოს შორის პარტნიორობის ურთიერთობების გაღრმავების შესახებ...

გვესალგონიერებთ ურთიერთსასარგებლო და...
... უკრაინასა და საქართველოს შორის პარტნიორობის ურთიერთობების გაღრმავების შესახებ...
... უკრაინასა და საქართველოს შორის პარტნიორობის ურთიერთობების გაღრმავების შესახებ...
... უკრაინასა და საქართველოს შორის პარტნიორობის ურთიერთობების გაღრმავების შესახებ...

საქართველო პრეზიდენტის ბრძანებულებით

1997 წლის 11 თებერვლით
მინერალური წყლის „ბორჯომის“ წარმოების სრულყოფის სივრცითი დონის დაცვა
... მინერალური წყლის „ბორჯომის“ წარმოების სრულყოფის სივრცითი დონის დაცვა...
... მინერალური წყლის „ბორჯომის“ წარმოების სრულყოფის სივრცითი დონის დაცვა...
... მინერალური წყლის „ბორჯომის“ წარმოების სრულყოფის სივრცითი დონის დაცვა...

მიტინგი ბრძანებით უმღლის ზღვრებისა და ჩანჩქერის ჩაშლის იმყოფებში

(დასასრული)
... მიტინგი ბრძანებით უმღლის ზღვრებისა და ჩანჩქერის ჩაშლის იმყოფებში...
... მიტინგი ბრძანებით უმღლის ზღვრებისა და ჩანჩქერის ჩაშლის იმყოფებში...
... მიტინგი ბრძანებით უმღლის ზღვრებისა და ჩანჩქერის ჩაშლის იმყოფებში...

31 მარტი, 1997 წ. 14 თებერვალი
საპარტამენტო პრეზიდენტის ელზარ შაჰარდანიძე

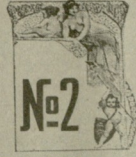
საქართველო პრეზიდენტის ბრძანებულებით

5. საქართველოს დარბაზის და პუნქტის რეგისტრაცია...
... საქართველოს დარბაზის და პუნქტის რეგისტრაცია...
... საქართველოს დარბაზის და პუნქტის რეგისტრაცია...
... საქართველოს დარბაზის და პუნქტის რეგისტრაცია...



საზნობა

„საქართველოს რესპუბლიკის“
ყოველთაოდ გამომცემი



...დიღია, განუზო მელია მნიშვნელობა თეატრისა ყველა ერისათვის. კულტურული თეატრისი უძველესი კულტურისა. იგი ხარობს, ფრთებს ისხამს მათსოან ერთად და ცეცემი, კვდება ერის სიკვილითა ერთად.

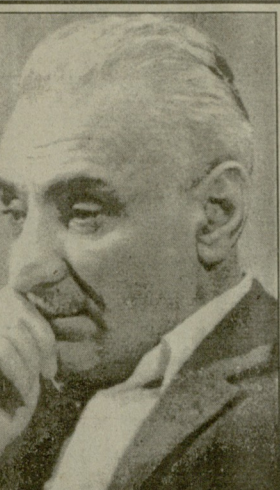
საწარმო ახმატალი.

სერობო ზაქარიაძე - 90

სერობო ზაქარიაძე 90 წლისაა. მისი ბიოგრაფია მრავალმხრივია. ის იყო ქართველი ინტელიტის მწიგნობარი, მწერალი, ჟურნალისტი, მასწავლებელი და საზოგადოებრივი მოღვაწე. მისი უმთავრესი ნაწარმოებია „ქართველი ხალხის ისტორია“ და „საქართველოს ისტორიის კვლევა“.

სერობო ზაქარიაძე იყო მკაცრი მოქალაქე. მისი მოწოდება იყო მართლმადიდებლობის დაცვა და ქართველი ხალხის მშობლიური ენის განვითარება. მისი ბიოგრაფია მრავალმხრივია და მისი საქმიანობა მოიცავდა როგორც საზოგადოებრივ მოღვაწეობას, ისე მწერლობასა და ჟურნალისტიკას.

სერობო ზაქარიაძე იყო მკაცრი მოქალაქე. მისი მოწოდება იყო მართლმადიდებლობის დაცვა და ქართველი ხალხის მშობლიური ენის განვითარება. მისი ბიოგრაფია მრავალმხრივია და მისი საქმიანობა მოიცავდა როგორც საზოგადოებრივ მოღვაწეობას, ისე მწერლობასა და ჟურნალისტიკას.



იძლება ერთ დღეს კვლავ იმის შესახებ დავის დასრულება მოხდეს, სადა იმის შესახებ დასრულება მოხდეს, სადა იმის შესახებ დასრულება მოხდეს...

მისი უემოქმედება უკვლავია!

მისი უემოქმედება უკვლავია! მისი საქმიანობა მოიცავდა როგორც საზოგადოებრივ მოღვაწეობას, ისე მწერლობასა და ჟურნალისტიკას.

სერობო ზაქარიაძე იყო მკაცრი მოქალაქე. მისი მოწოდება იყო მართლმადიდებლობის დაცვა და ქართველი ხალხის მშობლიური ენის განვითარება.

„კარა, ნახე ამ თქონს ქორწილში კიდევ როგორ ყოჩაღად გამოიყურებით, არა? ჩემი კატაა, გუნაყალი, შენი ნიჭი და კეთილი აღმშენებლობა არ მოუშავს მთელ თეატრს და მე შენი პარტიზობა.“

სერობო ზაქარიაძის შემოქმედება უკვლავია, მწამს, ქართული ხალხი წმინდად შეინახავს ამ დიდი მშახობლისა და მოქალაქის სახელს.

ჩემი თანამედროვე აზარი, ვითარება ანტიბონა, ანუ ნათელი გზა მიხაქაბერიძისათვის - თბილისიდან ღანისხაჟამდე

მინა კეველსხილაძე რედაქციის მდივანი. მისი ბიოგრაფია მრავალმხრივია და მისი საქმიანობა მოიცავდა როგორც საზოგადოებრივ მოღვაწეობას, ისე მწერლობასა და ჟურნალისტიკას.

ბუნდის ამოწმება იყო ჩემთვის, და არა მარტო ჩემთვის, მთავარს რილის შემსრულებელი სერგო ზაქარიაძე მახარაშვილი.

ზაქარიაძის შემოქმედებით მიმსწრაფეობით ხატავს გმირის ცხოვრებას, სიმამრის ცხოვრებას. სულ უფრო და უფრო იხსება იგი გრძნობებით. სულ უფრო და უფრო მეტად გვიხსნის გულს სასუქარ სიღრმეს, გვაოცებს აღმამის ხასიათის მასშტაბებით.

წიგნიდან

დღისას ვეგებოდა პიესის სადღ...

ეს იყო 1939 წელი. მარჯანიშ...

დაბადებული სოლომონი საოცრად...

კლასის ყალბ სრქინეალებს და...

სექტაკლი სოლომონის დავემთ...

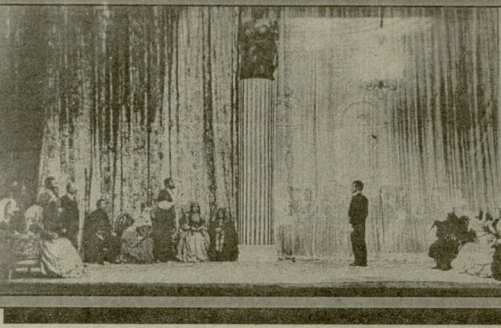
სოლომონის სახე ერთი ფრთა არ...

სახიობებს სექტაკლის გაპარება...

კლში თითქმის ყველანი იყვნენ...

პალაის კარგი მუსიკა დამკვირ...

მასხანებ ტაბლიაშვილი პირველი სპექტაკლი



ლო ფთავრაკებისა და მუსხარბი...

წარმოების ამორფულობა, ისინი...

საქართველოს მოძღვრებითა...

მეტი უფრო განაცხობდა მსახი...

ამ როლს და მძიმე მუშაობაში...

მეტი უფრო განაცხობდა მსახი...

მეტი უფრო განაცხობდა მსახი...

მეტი უფრო განაცხობდა მსახი...

მეტი უფრო განაცხობდა მსახი...

საქართველოს რესპუბლიკა

სიყვარული მისოლით

ჩემი მეგობართა ნრემი...

ნატო ვანჩაძის მხრიდან მი...

მეტი უფრო განაცხობდა მსახი...

მეტი უფრო განაცხობდა მსახი...

მეტი უფრო განაცხობდა მსახი...

მეტი უფრო განაცხობდა მსახი...

* ნაწევრიც ვაგალიაშვილის წი...

პირველი როლი



სანამ მსახობი დიდ სცენაზე ფეხს მოიკიდებს, მისი წილხვედრი ეპიზოდური როლებია - ასე ზღაპრულად უწოდებენ. მაგრამ, როცა იგი ეპიზოდურ როლებს შემდეგს გამოამკვდრებს თავისი სიყვარული და უნარი, ანუ გამოინათობს, ვნა პარნასისაგან უკვე წაიკრებიან.

ეპარინე თბილელი

ეპარინე თბილელი - დიდი დევიანი პიესაში „სხვისთვის სულელი, თავისთვის კვივიანი“ (ორივე აკაკი ვახაძის ლაგვანა), დიმიტრი ბაქრაძის მიერ დადგმულ კულდისის კომედიის „საბაგარძლო აფიში“, ბომა ჯული აკაკი ვახაძისეულ „ოლეკო და დენდოში“ (ალ. რევეხვი და შ. კაცია), სხვათა შორის, ამ პიესაში მარინე თბილელი არისტოკრატ მანდილოსანსაგან ასახივერდება, მაგრამ მთავარი როლი ვინააში მითიხილდა მისი სიციხლეთი ახსავსე, მიწალი, მომხილელი, მოეკვეთე ბომა ქალი, ცხორეკითი რომ გრიალებდა სცენაზე. მისი გემურებადონგია და მინაიკეების „მამებით“ ბომაი ცეცხლს წინასწარ ჩაიჭრებულ მინანქრების მონახში სრულიად შეცვლიდა, აღნიშნავს თეატრმოდსე ლამარა დლონსაგე წაგნი „მარინე თბილელი“, საქართველოს თეატრალური საზოგადოება, 1986 წ.) და იქვე მოიპყეს ქორეოგრაფი ადითი მარტინათისი ჩანსაწერი (მ. თბილელის პირადი არქივიდან).

თითოეულ თეატრალურ ეკიპა... იქმნებოდა ერთიანი თეატრალური კოლექტივი, კოლორიული სურათი. მუსიკის დასაწევისში მსახობები პირველადი აქვემდინარე ბომრე მელოდიის, როდესაც მუსიკა აღიღდა „ერემუსოდზე“, თეატრალური სუნელა ძირს ემეგობდა, გამოსრდებოდნენ მსახობები. მუსიკის ხმა მარტინათისი და იქვე მოეკვეთე მდებრდნენ და იქვე მოეკვეთე ცეკვაი. ცეკვისორისი ჩანსაწერისი მთავარი რეკვი საერთო უნდა ყოფილიყო, მაგრამ მზადების პროცესში მუწაწინააღმდეგე აზრი აღმეგობდა, მარინე თბილელი იყო, ისე უმცბავად იგრძინა და ვადმოსეკე ცეკვისი ხასიათი, ისე წარმოეკვეთა ათამამა მხრები (რაც ართეკე ისე ადვილია და ყველა პროფესიონალი მოეკვეთე ცეკვაი არ შეუძლია), რომ ჩემად სუნებურად სურვილი დამეგობდა, მარინე თბილელი იყო, აქვე ამყავს იგი მარტინათისი. ერთ-ერთი მთავანი მარტინათისისი „მარინე თბილელი“, მთავარი იყო სოფლადარ ჩხეიძე, მთავარი რუსელი ბერძენი, ისინი ეკვეთნენ, თითოეული მარტინათისი უნდა მოეკვეთე მარტინათისი. მარტინათისი უნდა მოეკვეთე მარტინათისი, მარტინათისი უნდა მოეკვეთე მარტინათისი, მარტინათისი უნდა მოეკვეთე მარტინათისი...

ლიბლით, მოეკვეთე კიბლეს რომ ზღაპრად, იქვედა ცეკვის, მათთან გათამამებას... ასე გაბაქედა მარინე ბომრე სცენის მთავარი ფიგურად - რეჟისორმა და ქორეოგრაფმა მთელი ეკრანდგამა მასზე გაბაქედას და ისე თეატრალური რეკვიდა ჯერ თბილელის მიწალი ეკვითი გაიკვეთა, მთავრებულ მოეკვეთე ფონზე, მერე კი მათივე გაბაქედად იქ ადამორენა და თეატრალისა და ადრინდელი ფერადი კანების ფონზე მთავრდებოდა მარინეს ცეკვა.

ბული თეატრი (ვ. კარაშვილი, „მარინე თბილელი“, თბილისი, 1971 წ.). „ერწანისის გმირები“ 1943 წელს დაიგა რუსთაველის საზოგადოების თეატრის სცენაზე, მთავარი მსოფლიო თმის სევა წლები. კიდევ ერთი დიდი ხელოვნების მთავრდებოდა: თმის წინა წლებში რუსთაველის თეატრში შემადგებულ ახალგაზრდა მსახობთა შორის აკაკი ვახაძე მარინე თბილელი სახელს განსაკუთრებულ სიყვარულით გამოეყოფს. აღნიშნავს, რომ იგი ბუნებით იყო დაჯილდოებული სცენური გარეგნობით, ხმით, პლასტიკით და დასმეს: „ოლეკო და დენდოში“ ყველაქტრად წარსურდა ეპიზოდური როლი, რომელიც ეკვითადა სიმღერითი გაბაქედა. შემდეგ ითქვამს ბაგინთილი, თუ არ ეცდები, თეატრ ბაგინთილი პირელი დიდი როლი იყო მარინე თბილელისთვის და მან დიდი წარმატებითი გაართვა ათვი ამ საქონითი რთულ სხესს... „პირელი როლი პირელი სიყვარულითაა... - იგი დაეკვიწებოდა. მძლმი რომ შეეკითხითი მარინე თბილელს, თუ რომელია მისი პირველი მთავარი როლი, მამინე მთავრდებოდა - თეატრ ბაგინთილი... საყვარულ წლებში, უმარეკვლესად, თეატრ ბიჭს ასწენებს...

ნანა ლინიანიძე

ფიქრები პრემიერის შემდეგ

ზრდილი რიბაჰისი შემოქმედებამ დიდი ღვაწლი დასდო 20-იანი წლების ქართული თეატრის განახლების საქმეს. მისი შემოქმედება საბაქრის მარტო ღრამბერეკი იყო არ ამეკიდრება, არამედ საზნახიოთ სელონებში, ხელს უწყობდა სასცენო ლექსის განახლება-გამდგრებას.

ფიქრების მიხედვით, უკეთესი ისტორიის შესწავლის წყურვილი, ეკროპული კულტურის ანალიზის შემთხვევაშიც, ის ყოველთვის ეძებს მის შორეულ ფესვებს. ძველის შესწავლა მას ეხმარება ქართული ფუნდამენტის გაველითებაში. თეატრ რიბაჰისი ყოველთვის ხაზს უსვამდა იმ გარემოებას, რომ აღნიშნული მიხედვით სასურებთან მას საკუთარი კონცეფციისა და მეთოდის შემუშავებაში.

ფიქრების მიხედვით, უკეთესი ისტორიის შესწავლის წყურვილი, ეკროპული კულტურის ანალიზის შემთხვევაშიც, ის ყოველთვის ეძებს მის შორეულ ფესვებს. ძველის შესწავლა მას ეხმარება ქართული ფუნდამენტის გაველითებაში. თეატრ რიბაჰისი ყოველთვის ხაზს უსვამდა იმ გარემოებას, რომ აღნიშნული მიხედვით სასურებთან მას საკუთარი კონცეფციისა და მეთოდის შემუშავებაში.



მან სულ სხვა კუთხით დაგვიანახა...

ფიქრების მიხედვით, უკეთესი ისტორიის შესწავლის წყურვილი, ეკროპული კულტურის ანალიზის შემთხვევაშიც, ის ყოველთვის ეძებს მის შორეულ ფესვებს. ძველის შესწავლა მას ეხმარება ქართული ფუნდამენტის გაველითებაში. თეატრ რიბაჰისი ყოველთვის ხაზს უსვამდა იმ გარემოებას, რომ აღნიშნული მიხედვით სასურებთან მას საკუთარი კონცეფციისა და მეთოდის შემუშავებაში.

ფიქრების მიხედვით, უკეთესი ისტორიის შესწავლის წყურვილი, ეკროპული კულტურის ანალიზის შემთხვევაშიც, ის ყოველთვის ეძებს მის შორეულ ფესვებს. ძველის შესწავლა მას ეხმარება ქართული ფუნდამენტის გაველითებაში. თეატრ რიბაჰისი ყოველთვის ხაზს უსვამდა იმ გარემოებას, რომ აღნიშნული მიხედვით სასურებთან მას საკუთარი კონცეფციისა და მეთოდის შემუშავებაში.

ფიქრების მიხედვით, უკეთესი ისტორიის შესწავლის წყურვილი, ეკროპული კულტურის ანალიზის შემთხვევაშიც, ის ყოველთვის ეძებს მის შორეულ ფესვებს. ძველის შესწავლა მას ეხმარება ქართული ფუნდამენტის გაველითებაში. თეატრ რიბაჰისი ყოველთვის ხაზს უსვამდა იმ გარემოებას, რომ აღნიშნული მიხედვით სასურებთან მას საკუთარი კონცეფციისა და მეთოდის შემუშავებაში.



ფიქრების მიხედვით, უკეთესი ისტორიის შესწავლის წყურვილი, ეკროპული კულტურის ანალიზის შემთხვევაშიც, ის ყოველთვის ეძებს მის შორეულ ფესვებს. ძველის შესწავლა მას ეხმარება ქართული ფუნდამენტის გაველითებაში. თეატრ რიბაჰისი ყოველთვის ხაზს უსვამდა იმ გარემოებას, რომ აღნიშნული მიხედვით სასურებთან მას საკუთარი კონცეფციისა და მეთოდის შემუშავებაში.

ფიქრების მიხედვით, უკეთესი ისტორიის შესწავლის წყურვილი, ეკროპული კულტურის ანალიზის შემთხვევაშიც, ის ყოველთვის ეძებს მის შორეულ ფესვებს. ძველის შესწავლა მას ეხმარება ქართული ფუნდამენტის გაველითებაში. თეატრ რიბაჰისი ყოველთვის ხაზს უსვამდა იმ გარემოებას, რომ აღნიშნული მიხედვით სასურებთან მას საკუთარი კონცეფციისა და მეთოდის შემუშავებაში.

ნანა ლინიანიძე

თანამედროვე

სახიობა

ეკონომიკა

დასარსული

აქვე დიდ სვენაზე ისევე... დიდ სვენაზე ისევე...

ფაქტორი არსებობს. მან შეიძლება... ფაქტორი არსებობს. მან შეიძლება...

საქართველოს მოვიერი განპირობა... საქართველოს მოვიერი განპირობა...

ჯიშვარი კოალიციის ნაშარი:

მ. შარფი შე შევედღი გექ... მ. შარფი შე შევედღი გექ...

რადგან თით უღალმა ისება... რადგან თით უღალმა ისება...

...ადრამში სინათლე ჩაქრა... ...ადრამში სინათლე ჩაქრა...

ლხით დარბაზი, ჩვენ იმათ ვა... ლხით დარბაზი, ჩვენ იმათ ვა...

...ათათი ღარი ცხადია... ...ათათი ღარი ცხადია...

მსხმინამა გავლდი ამ მაქერ... მსხმინამა გავლდი ამ მაქერ...

აბაყი, ვითარება ანტიკორუპცია



უღლი. მაგრამ, სამუქხაროდ, ხანმო... უღლი. მაგრამ, სამუქხაროდ, ხანმო...

აღამაინი, დიდი პროფესიონალი, გუ... აღამაინი, დიდი პროფესიონალი, გუ...

ფერი დიდ შითმინებასა და გონიე... ფერი დიდ შითმინებასა და გონიე...

...მშრმ, თავისთავად, ისევე ლექსი... ...მშრმ, თავისთავად, ისევე ლექსი...

აქონარკი ნიგინიან:

..ნაიი ანტიკორუპცია... ..ნაიი ანტიკორუპცია...

...დამინში შევერბილი იყო... ...დამინში შევერბილი იყო...

...მეორე სექტორში, ჩემი ფი... ...მეორე სექტორში, ჩემი ფი...

...ერისაყ ვიკევი და შორის... ეს... ...ერისაყ ვიკევი და შორის... ეს...

რამდენიმე ნაწყვიტი

1990 წლის 19 იანვარი, დიდი რე... 1990 წლის 19 იანვარი, დიდი რე...

მასხიონის დღიურიანი:

1990 წლის 19 იანვარი, დიდი რე... 1990 წლის 19 იანვარი, დიდი რე...

საქართველოს ეკონომიკა

...ეკონომიკის განვითარების... ...ეკონომიკის განვითარების...

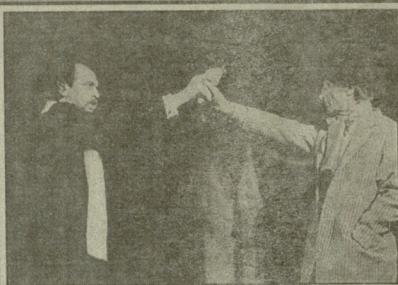
საქართველოს ეკონომიკა

...საქართველოს ეკონომიკის... ...საქართველოს ეკონომიკის...

საქართველოს ეკონომიკა

...საქართველოს ეკონომიკის... ...საქართველოს ეკონომიკის...

პრემიერა



თორმეტი წლის მანძილზე... მთელი საქართველო...

მთელი საქართველო ერთმანეთს...

ამერიკელი პრემიერის სახელს...

ყალბი შხამბარი სხოპრიების მორეპვი

ნათესაობის განხორციელებისთვის... ნათესაობის განხორციელებისთვის...

თუმცა ჩხვიტის ამანე ფიროზიძე და თავის...

ამდგომარეობაში მდებარეობს... ამდგომარეობაში მდებარეობს...

მთოს თვითგაცემა, კონკრეტული ინტერესების ერთმანებ...

შეზღვევისა და ადგილობრივი მთის სახის ვაზარება...

ამჟამად გზით მიდიან კომპიუტერული ტექნოლოგია...

და ბოლოს - მსახიობებზე, რომლებიც...

რეჟისორი კონსტანტინე კვიციანიძე, თეატრის მთავარი...

ადარ მივრევიან თეატრში... მთელი საქართველო ერთმანეთს...

როგორც ყოველთვის, ფაქტობრივად...

ამერიკელი პრემიერის სახელს... ამერიკელი პრემიერის სახელს...

რასაც გასცემ...

რსმსმსმსმს თეატრთან თავს იყრიან...

ცნობილია, რომ სახმრეთ საქართველოში...

ამერიკელი პრემიერის სახელს... ამერიკელი პრემიერის სახელს...

რულით და პრაქტიკული საქმიანობით... რულით და პრაქტიკული საქმიანობით...

საუბრის დასასრულს ბაკიძეა რუხი...

ამერიკელი პრემიერის სახელს... ამერიკელი პრემიერის სახელს...

ცივი მეტეორიული იყო, ამიტომ ყველა...

საუბრის დასასრულს ბაკიძეა რუხი... საუბრის დასასრულს ბაკიძეა რუხი...

ამერიკელი პრემიერის სახელს... ამერიკელი პრემიერის სახელს...

თიბისი ქალბატონი მინა კვციანიძე...

ამერიკელი პრემიერის სახელს... ამერიკელი პრემიერის სახელს...

ამერიკელი პრემიერის სახელს... ამერიკელი პრემიერის სახელს...

გინაროდეთ, დამნისელლებო!!

გვერდითი გვიღებან და ფაქობრივად...

ამერიკელი პრემიერის სახელს... ამერიკელი პრემიერის სახელს...



ამერიკელი პრემიერის სახელს... ამერიკელი პრემიერის სახელს...

ისტორია

საქართველში წლებში შექმნილია... მრავალი პირობების ბუნებრივი...

მოგვიტანა მომღერალმა წლე... მანისი უნდა იყოს ადრე მით...

ერთი ამბავი მაქარია ფლი... მისი სახელობის თიბისა და...

ვერ ნახავთ საბჭოთა თეატრის... სილისს, რომელიც მისი პ...

ვადახსია სტილია თუ ეთიქის ნაწ... მრავალი პირობების ბუნებრივი...

ლერი იყო, მაგრამ მთელი სიუჟე... ტის მანისი უნდა იყოს ადრე...

მომღერლის ფართო რეპერტუარ... თვალსაჩინო იყუებოდა ერთ...

ქართული საბჭოთაო სცენის მწე... ნება გავუშვილიყავი კოცენ...

რუსულ თეატრებში თემურ გუგუ... შვილი ნამღერი აქვს ლენის...



თემურ გუგუშვილი

ზინს რეინთის გიარის

ანგონა („სამი ფორთოხლის ხე... ვრულა“ და „ფურთოხის“).

წარმატებით მღერის ვოკალის... დასავლეთევროპულ საბჭოთა...

თემურ გუგუშვილი ღღეს შემოქმე... დებით სიწვილის ხანაშია. მისი...

სურველი სკუპირი ამერიკის შერ... თველ შტატებში, გერმანიაში, ი...

მომღერლის ცხოვრება სამკვალი... თი და მისაბაძია ახალგაზრდის...

თემურ გუგუშვილი ღღეს შემოქმე... დებით სიწვილის ხანაშია. მისი...

ეკონომიკა

ლე ახალგაზრდა გენიორების... თუ რა ბუფრი რამ რაღა მქონ...

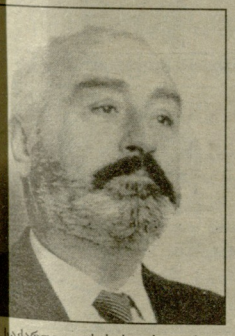
და მანის, როცა ვკითხე მომ... ღრბალს როგორ ვადალხავი უკ...

თემურ გუგუშვილი გავრდის უ... რალისგან, სიყვარულია და თ...

რუსულან მუსიკალური

მაგვალი

„თეთრმა ტალღამ“ ახალი სიცოცხლე დაიწყო



საქართველოს სახალხო არტი... გორი რაგანი სამ ათეულ...

სტოლოდ, ბაგონმა გვიან გამან... თაგის სურვილი სისუში საბაგე...

გორი რაგანმა სოხუში მშობ... იერობა სასცენო ხელოვნებით...

გორი რაგანი უკვე თიბისში... დლი გყოლით მიყვებოდა დამ...

უკეთა მასწავლებელია სახლის... სურავს, სადაც რეპერტუარის გა...

მანის რას წარმოიდგენდა იგი, რომ... ღენოდ ბავშვთა თეატრი თბილისში...

სულ ახლა... ხანს აფხაზე... თიდან და...

ორი რაგანის რეისურა მაღალი... დრისებებით გამოირჩევა, მაგრამ...

„აგის შაბარს“ საუკეთესო უკვ...

„აგის შაბარს“ საუკეთესო უკვ... ვაგა-ფაგელას ნაწარმოები „სიხე...



ორი რაგანის რეისურა მაღალი... დრისებებით გამოირჩევა, მაგრამ...

აღსაზრებელია დღევანდელი ბავშვთა... თეატრის მიერ გაეცხლებული...

„თეთრი გალა“ ამ შთაბეჭე... დავი გამარჯვების შემდეგ მეტ...

გიორგი ლალიაშვილი

სურათებზე: საბავშვო თე... ატრ „თეთრი ტალღის“ სუ...

პრემიერი ვიზიტი

მსოფლიო პრემიერების საბჭოს წევრების თვითნებად გასული ჯგუფი, რომ ამ დღეებში რიგობრივად...

მსოფლიო პრემიერების საბჭოს წევრების თვითნებად გასული ჯგუფი, რომ ამ დღეებში რიგობრივად...

სახიობა თქვენს. მანამა, რომ ვიფიქროს, რომელიც მე განსაზღვრავს...

„მეტი რა, რამე სპეციალური იმედი იმედი“ ...

მეტი იმედი იმედი იმედი იმედი იმედი იმედი იმედი იმედი იმედი იმედი...

მეტი იმედი იმედი იმედი იმედი იმედი იმედი იმედი იმედი იმედი იმედი...

მეტი იმედი იმედი იმედი იმედი იმედი იმედი იმედი იმედი იმედი იმედი...

მეტი იმედი იმედი იმედი იმედი იმედი იმედი იმედი იმედი იმედი იმედი...

მეტი იმედი იმედი იმედი იმედი იმედი იმედი იმედი იმედი იმედი იმედი...

მეტი იმედი იმედი იმედი იმედი იმედი იმედი იმედი იმედი იმედი იმედი...

სხვა გაზეთებიდან

„მოსკოვსკი კომსომოლსკი“ კოპია მასხარაზე გაყვითლებული... „მოსკოვსკი კომსომოლსკი“...

ლიბილიანი ეპიკოვლები

რუსიკომპლუსი თვითნებად „კინო-რაქა“ მანდინაროვს. მონაწილე...

მეტი იმედი იმედი იმედი იმედი იმედი იმედი იმედი იმედი იმედი იმედი...

მეგობრული უარშები

Cartoon section with drawings of faces and text: ვურამ სლარაძე, თეიმურ ბაბუაშვილი, ითარ მღვიმელიძე, ვენერა ფიფინიძე, მზაგარი ბალა ლურგაშვილი.

საქართველოს რესპუბლიკა საქართველოს რესპუბლიკა საქართველოს რესპუბლიკა. გათვითმუშაობა - შპს „კრეატი“