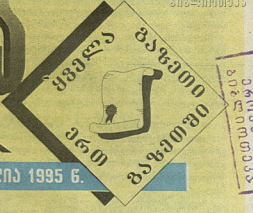


კვირის კალიბრი

№ 38 (179) 21-27 სექტემბერი 1998 წ. შპიი 50 თეთრი ღარიკაპული გავაშთი 1995 წ.



„გამაზარაზეს“ — ღა აი, შივ ვარ პოლიტიკაში

— შვი შუიძლია ვთქვა, რომ ნახევარი საქართველო არის „სიხეთი“, ნახევარი „სიხეთი“... უმრავი დამსმენი და უმრავი ჩამსმევია... —
— ცოტა ჩამოურჩები ბიზნესს, სხვებმა გამასრეს... ხელახლა საქმის დანება წნელი... ლექვის გაბთიში საზოგადოებრივი აზრის გამოკითხვის შედეგებში რომ გამოქვეყნდა — ვინ მიგანითი საქართველოში ყველაზე მდიდარ ადამიანად და მესამე თუ მეოთხე რომ აღმოჩნდი, არაფერადური, სინამდვილეში ათიათასეულშიც კი არა ვარ...
ტ. გვ. 3

საპრიზო თთაზი „ქესუ ცაიში“

ჯეკ-პოტი 900 ლარი

ხეთი წის წინ დანყებლი დავიხისპიხება

მ. სიღმრელო — ჩემსა და ჩემი ძმის თჯახს „შექვე რაწენი“ მოქვეყნეს... ტანკებით და ბეტეტყებში შეარაღებულნი 8 ხათის განამგლობი გვარბედენ...
თ. სიღმრელო — ჩემი თჯახიდან 8 მილიონ ლლარის და თქონს ზოღების ამოსაღებად მოვიდენ...
მ. სიღმრელო — ამ სიღმრელოს არა რცხენით? მავ სიამართლი გავმარჯოს მავთ თჯახს. ტ. გვ. 6

ინფორმაციის პარტიზანთა

ინფორმაციის პარტიზანთა მდგომარეობა და მათი როლი თბამში იწვევია...
— ბაკურ გელუა, თქვა, 5-6 ჯერმრდი იქითი გაღადიენ, რა მილიარდებს, არ ვიცი და „ოტოხიტს“ — ი გასეს ბრძანდა... მერ რაყითი მოიპოვეს — ვისე არ ვიშვი და უკან არ დამბეს... ათი წელი ცოხი. ტ. გვ. 5

საქმისაგანთი შუალ რაიანი ყაჩაღთაშთი შესხევატარა!

27 სექტემბერის ყინდარის ხანისას (დაღესგანი) დაღესხეპით თიგ, განცხება შამილ ზახაგევა და შგვლ ორიგინალური კონკურსი შესთაყანა მსრველებს — ბანკის გვანისათაგან დაქსებულთა ჯიღლი გვგანსლ თანხამე გავიღებთი მგერ იქნება...
— ახე აპირგუნე ჩენრები 90 წლის წინანდლი ყაჩაღობის იუბილეს აღნიშნეს...
ტ. გვ. 18

იჩნე სახიშვითი — ყვე იღხე შოპეჯახილი ქაი

მეიბელოვს მიეცევი ტ. გვ. 23

სხვისი თჯახებიდან რე გაიჯნით „ნავაგს“...

საბედურად, ამერიკაში პრეზიდენტად ეკსლობის ველაგ ღილი მანსი საქურისგან ბეკო...
— ახა, თქვითი ცხელო, რიგითი რე... თარე იამ... სია“, ქლინიონისა რექს-გისოურების შესახებ შეკითხვით უნა წერებ? —
— თქვითი დიღისი ტ. გვ. 21

27 სექტემბერი — სოხუის დასაყის დღე

ტერიტორიის დღეაი დათვლილია

ახე დიქობის არნოლდ შვარცნეფონის მეკურნალი ფოქსი... არნის შეიძლება პიტარა განვირთილებამე გული გაუშერდეს...
ტ. გვ. 17

საონარი ღამისხვევა

ამში მე-წ ვლრტის დღეაგანისა „ლა-სალა“ მოსკოვში ბილ ქლინთონის ვიზიტისს ნიკორსისისკის კონტში ჩაუშვა ღარსა; თბლისში დაგეპილი ნეთაბაუს სტურობისს „ლა-სალი“ ფოთის ნავსადგურში დადგა რიღებუ... ხომ არ იყო ეს შხადეოფნა სასწარმო ვეკუიტიბათის? —
ტ. გვ. 9

კალიბრი

Неделя

КОММАНДО

ЧАСОТНА

ЖИЗНЬ

ТЕЛЕПРИТЕЛ

За РУБЕЖОМ

МОСКОВСКИЕ НОВОСТИ

Newsweek

FOCUS

შირიბ „გეგრეშა“

ყველაზე იჯახლ და დიდი წისი მონაწილის გარანტიით შევისრულებთ პრეტული საბურაგების შიდრისაი პოლიციო საშუაგებს, თბილისა და სხვა ქაეტებში, ნაღი და უნადაი განვირთმორიბით.
— შევისრულით შიტუბს და წინა-სოვილის მის: წერილის პროს. №55, ბინა 53 ტელ: 96-06-00; 35-15-05; 8-99-50-06-50

საკვრო ტელე-კინოთბი

21-27 სექტემბერი

ტ. გვ. 12-13

11 თბტეშეგს აგვარაგაიანი პეპოღეგს აიგაგეს

— შვიდარ აღიღეს ღირ შეუბლია ქვერის მარტო... საქობია პერიოდში ჩახვლიბებულს ლდერმა ვრ გეზის-ნა კრისიდან. მისი სისტემა ვრე-ვრე წუის შებიღება დანერგეს — ვხვადეს პრეზიდენტობის კანდიდატი ეტიბარ მამდლო. —
ტ. გვ. 8

EURO-AMERICAN

ბანსაშელი იაშაღ. 138-ის ფასი — 1 ლარიდან 5.5 ლარამდე

თუ გსურთ სწრაფად იმოკოთ ფული, ჩვენ გაძლევთ შესაძლებლობას. გთავაზობთ ხანისობის ტანსაცმელს სხვა კომპანიაში 25 კმ-იანი ფრთებით. სიყვინთის თანხა შეადგენს 25 ლარიდან 170 ლარამდე.

მ. საბურთო, ხაშორის ჩიხი 364, ს. მუსყალოვის სტრეტი ტელ: 70-77-42

DER SPIEGEL

НОМСОЛЬСКАЯ ПРАВДА

АТК

stern

СЕГОДНЯ

Классика

ИЗВЕСТИЯ

ТРА

СОВЕРШЕННО СЕКРЕТНО

АРГУМЕНТЫ И ФАКТЫ

Иностранец

ESPRESSO

l'Espresso

MATCH

ТВ ПАРК

ЛИЦА

ОГОНЕК

daily

Observer

Итоги

პრემიალ ზარბაზნი ანაზღაურების ინიციატივა

ქართული და აფხაზური მხარეების მიერ ერთობლივად მომზადებული შეთანხმების მიხედვით, ფაქტობრივად, შეუსრulo გადახდების ძირითადი ვალდებულებები არჩადა... განსაკუთრებით აღსანიშნავია ბელარუსის განვლილი წლები შეთანხმების მიერ ნაწილობრივ ირეკიტივების კონტრუქციული განხორციელების მიხედვით...

პრემია და პრემიალი კვალიანობის დაზოგუნის

არმიანში ყოველ წლებშივე საკმარისი წინადადება განაგებულა ბელარუსი ხელისუფლების მიერ დიდი დადებითი როლს შეასრულა მისი მხარეების განხორციელებაში...

საბარალო დამსახურების დაწინაურების პრინციპები

(89) სახელმწიფო ინსტიტუტების დამსახურების დაწინაურების პრინციპების დღევანდელი დადგენილების დამსახურების შესახებ მიზეზული განმარტებებით...

მიზეზული იმისა, რომ საგადასახლო ინსტიტუტების ხელმძღვანელები იდეალურად მოქმედებენ მიზეზული განმარტებით დასაშვად... განსაკუთრებით აღსანიშნავია მისი მხარეების განხორციელებაში...

საგადასახლო ინსტიტუტის უფროსის პოსტი უკავშირებულია ქართული ხატის ერთმანეთს ხელმძღვანელებს თანამდებობებში დაცვას...

„ჯაბახთინა“ საკითრი პნას კვალიანობა...

(2000-2001) საქართველოს დემოკრატიული აღორძინების კავშირი, ადგილობრივი თვითმმართველობის და მხარეთმცოდნეობის დეპარტამენტის დახმარებით... (2002-2003) საქართველოს სხვა რეგიონების „ადორმატის“ წინორმედისა და ახლანდელი რაიონული დედაქალაქის ორგანიზაციის დახმარებით...

„ადორმატის“ აღორძინების გეგმის განხორციელების თვით, საზოგადოებრივი აქტივობის შესახებ არმდირი „დედაქალაქის“ საქართველოს რეგიონული დახმარებით...

„ადორმატის“ აღორძინების გეგმის განხორციელების თვით, საზოგადოებრივი აქტივობის შესახებ არმდირი „დედაქალაქის“ საქართველოს რეგიონული დახმარებით... (2002-2003) საქართველოს სხვა რეგიონების „ადორმატის“ წინორმედისა და ახლანდელი რაიონული დედაქალაქის ორგანიზაციის დახმარებით...

ჯარჯარატივი ინფორმაციის დაგროვების

პრემიის 18 ინსტიტუტის სახელმწიფო ადგილის დაგროვების არმდირი დახმარებით...

ბუნებრივი, ეს საბალონი დადგინება უკავშირებულია ინფორმაციის დაგროვების არმდირი დახმარებით...

„საბარალონი დამსახურების უფლის დადასტურების“

ქართული-რუსი კონტრუქციული შედეგები დაზარალი იყო სოციალისტური საზოგადოების დასაშვად... (2002-2003) საქართველოს რეგიონული დახმარებით...

„ვალიანობის“ საბარალონი პრინციპები

ამას წინათ ხატის უფროსის ერთობლივად დაგროვების მიხედვით „დედაქალაქის“ ხელმძღვანელები, საოცარი გზის დასაშვად... (2002-2003) საქართველოს რეგიონული დახმარებით...

„საბარალონი ხათის დაგროვების დაგროვების“

(2000-2001) საქართველოს ტერიტორიული საზოგადოების დროის დაგროვების დადასტურება განსაკუთრებით დახმარებით...

განმარტების მიზეზული, 20 რეგიონული დადასტურების საბარალონი დადასტურების დადასტურების მიზეზული, საბარალონი დადასტურების მიზეზული...

(2002-2003) საქართველოს რეგიონული დადასტურების მიზეზული, საბარალონი დადასტურების მიზეზული, საბარალონი დადასტურების მიზეზული...

საბარალონი პრემიის საბარალონი პრემიის

(2002-2003) საქართველოს რეგიონული დადასტურების მიზეზული, საბარალონი დადასტურების მიზეზული, საბარალონი დადასტურების მიზეზული...

როგორც დადასტურების მიზეზული, საბარალონი დადასტურების მიზეზული, საბარალონი დადასტურების მიზეზული...

(89) 17 ინსტიტუტების დივერსიის რაიონის სახმარალიონი კვლავ განახლდა სახმარალიონი პრემიის, რომელიც იხილებს მხარეთმცოდნეობის საბარალონი დადასტურების მიხედვით... (2002-2003) საქართველოს რეგიონული დადასტურების მიზეზული...

პრემიის დადასტურების 3 ოქტომბრის და მომხმარალიონი თვითმმართველობის მიხედვით, აღმშენებელი სახელმძღვანელები გადაეცაწესა საბარალონი დადასტურების მიხედვით...

გარეგანი პოლიტიკის გარეგანი

(88) 18 ინსტიტუტის უფლებები სახმარალიონი პრემიის მიხედვით იხილებს საბარალონი დადასტურების მიხედვით... (2002-2003) საქართველოს რეგიონული დადასტურების მიზეზული...

(2002) სობორის კვლავ საბარალონი დადასტურების მიხედვით, საბარალონი დადასტურების მიხედვით, საბარალონი დადასტურების მიხედვით...

პრემიის დამსახურების დადასტურების

(89) ასო, რომ ყველა არმდირი რეგიონული დადასტურების მიხედვით, საბარალონი დადასტურების მიხედვით, საბარალონი დადასტურების მიხედვით...

თავის დადასტურების პრემიის

(2000-2001) თვით მხარეთმცოდნეობის მიხედვით, საბარალონი დადასტურების მიხედვით, საბარალონი დადასტურების მიხედვით...

საბარალონი დადასტურების მიხედვით, საბარალონი დადასტურების მიხედვით, საბარალონი დადასტურების მიხედვით...

საბარალონი დადასტურების მიხედვით, საბარალონი დადასტურების მიხედვით, საბარალონი დადასტურების მიხედვით...

საბარალონი დადასტურების მიხედვით, საბარალონი დადასტურების მიხედვით, საბარალონი დადასტურების მიხედვით...

საბარალონი დადასტურების მიხედვით, საბარალონი დადასტურების მიხედვით, საბარალონი დადასტურების მიხედვით...

საბარალონი დადასტურების მიხედვით, საბარალონი დადასტურების მიხედვით, საბარალონი დადასტურების მიხედვით...

საბარალონი დადასტურების მიხედვით, საბარალონი დადასტურების მიხედვით, საბარალონი დადასტურების მიხედვით...

გარეგანი პრემიის

(2000-2001) თვით მხარეთმცოდნეობის მიხედვით, საბარალონი დადასტურების მიხედვით, საბარალონი დადასტურების მიხედვით...

საბარალონი დადასტურების მიხედვით, საბარალონი დადასტურების მიხედვით, საბარალონი დადასტურების მიხედვით...

საბარალონი დადასტურების მიხედვით, საბარალონი დადასტურების მიხედვით, საბარალონი დადასტურების მიხედვით...

საბარალონი დადასტურების მიხედვით, საბარალონი დადასტურების მიხედვით, საბარალონი დადასტურების მიხედვით...

საბარალონი დადასტურების მიხედვით, საბარალონი დადასტურების მიხედვით, საბარალონი დადასტურების მიხედვით...

საბარალონი დადასტურების მიხედვით, საბარალონი დადასტურების მიხედვით, საბარალონი დადასტურების მიხედვით...

საბარალონი დადასტურების მიხედვით, საბარალონი დადასტურების მიხედვით, საბარალონი დადასტურების მიხედვით...



თარაზულად:

8



მანდილოსანი, რომელსაც ქმრის გვედლობისათვის განარისხებულმა ლმერთებმა დააკარეს უფრო კასრების წვლით იხსნება

9



მიმართულება სახვით ხელაონებაში

10



ახალი სიტყვა ქართულ ლექსიკაში

11



(სურ. შუახებრი) მანქანა, რომლითაც ასპარეზობის მსოფლიოს ორგანიზაციის წევრები

12

კრებულში, ფურანო-ში ან ცახუბო მითითებული მცირე მოცულობის უბნელ-ცისტრე ან მედ-ნიერული ნაწარმოები

15



ფაილის სახილი

17



(კინოფილმი)

18



სურ. ევერესტი (კონტინენტი)

20



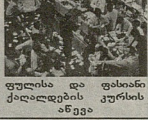
ქორეოგრაფი ჩარევა

21



სამხედრო სკოლის მოსწავლე

23



ფულისა და ფასიანი ქაღალდების კურსის ანგევა

25



ფოთიერების ქურფი

26



უბნში ქსოვილის თაიმინ ტინს გასახებად

30



ზედაპირი, რომელზეც ორანიონი ათროლიოსი

31



ცნობილი კუბურე, რომლის 300 მოდე-ლი დემონსტრირებულ-იან სტადიონზე, დე-ბურთში მსოფლიო ჩემპიონატის დღეებში

34



(გვარი)

35



ტუნდის ხმაიანობა

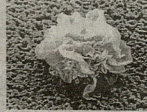
36



მდინარე აფრიკაში, რომლის ნაპირებზეც გაემგზავრა ეჭმი ცხოველების საშეკრავლად

ვსოვალად:

1



უჯრედი, რომელსაც ტანინი უნარი ადამიანის ორგანიზმისთვის უცხო მკერებების შეყვანა - გადამუშავების

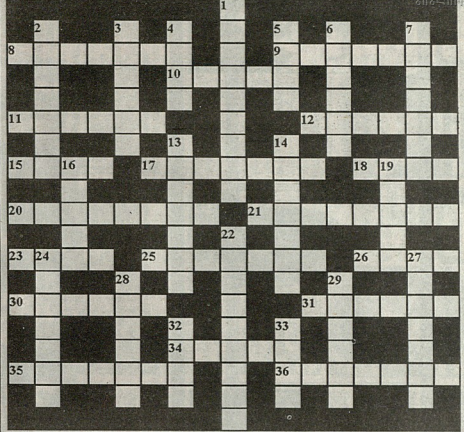
2

გრად მონტე-კრისტოლს ნაშეკრავლი ტყარი

3



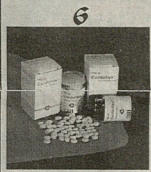
კოკიანის ფედალაზე მდებარე მდინარე



4 განსხვავებული ფერის ადგილი რისაზე ზედაპირზე

5 აზროვნების უნარი — გონება

6



სახამებლის, ფედალა-ტრის და მისი. გარსი

7 წვერ-უღებში მარ-ბალიტებ, ცრემლზე (ცრემლზე) წინაის ობრთი ვერ ქიარვებს, გულს რომ ცველი (ცრემლზე)

13



მთვარის ორბიტის ნაბრტე, რომელიც ვსვლად უფრო ახ-ლაა დედამინათთან

14 უაზრობა, შეუსა-ბამობა

16



კოკიანის ფედალაზე მდებარე მდინარე

19



პატარა აეროსტატი, რომელიც ატმოსფეროს ზედა ფენებში ავტომატურად იწერს მცირე როლო გიურ მონივცემებს

22



(სურ. ქიქინიას პორტრეტი) პირველი ქართველი მხატვარი (1817-1886) პრუსიული გა-ნაღებები

24

XIV-ს საფრანგეთის გაცხობა ავანტაბი, რომლის სახელწოდებ-ბა ნარმოდგებოდა თავად-ანაზარების მიერ შექმნილი გულბების დამოთავ-სახელისგან — გუ-ლუბრელო ეპი-

27 მუსიკალური მახვილის გადამცვლელი ტაქტის მღერე ნაწილიდან სურათი

28

სისხლნაკლებობა

29



ახალგაზრდა მდგარი ხეები



(დერმოზის სახელი)

33



ყვლაზე ცხივე წინაკა მსოფლიო-ში

პირსურადი სვამინა რამაზ ალაინია

კვირის პალიტიკა №37 კომპიუტრის მსოფლიო-ბაზაზე: 5 ვატი; 7 ტაოკა; 10 ქარი; 11 ფლორდა; 12 კოკა; 14 ანუ; 16 ნაღები; 18. ლამ-ბა; 19. გარბო; 20. აუ-21 წინა; 24. მალბე; 26. აპ-სწინა; 27. ბუ; 32. აპა; 33. ბამბე; 34. დე; 35. პიო-პტი; 36. აგრესორი. შეჯამება: 1. კარტინი; 2. რილი; 3. დედი; 4. ანაკონ-და; 5. მია; 6. კო; 9. ფრის; 13. ფეხი; 15. მანა; 17. ოგო-რი; 18. ლინა; 22. კამპია; 23. აპარტინი; 25. დედა; 28. ბეტი; 29. ლე; 30. ბე-რი; 31. ანა.

კაპსაროვი ორთაბრძოლაში

აბჯობა რუსულთა ხომალდები გერმანულ მსგავსებაში მაგნეტონი მაგნეტონი თავისებურად გამოიყენებ...
სამხედრო აღმასტრობის ბრძოლაში მოხსნა კარგი მსგავსება...

რომელიც კასაროვი ა. შიხოველიძე, ა. შიხოველიძე, ა. შიხოველიძე...

გლოვის ბიზნესი

მოსკოვი სტაციონი 'ალევიტი' ტრინოუ ს...
დაკონკრეტოვდა ამ წლებში წესი, ადრეგანდები განმარტდები...

მსუბუქი გადარტდები უკან გადარტდები ადგილებში უკრან დადარტდები ადგილებში...

სტაციონი ცენტრული, მანკი მთავრები მომწესობა ხელშეწყობა...

სტაციონი კონკრეტული დანიშნულებების მიხედვით, როგორც ღია, ისე, როგორც...

სტაციონი განსაკუთრებით ახალი დადარტდები ადგილებში, როგორც ღია, ისე, როგორც...

1992 წლის 20 ოქტომბერს უფროსი მდივანობის მდივნი მაგნი მონიშნობის...

სტაციონი განსაკუთრებით ახალი დადარტდები ადგილებში, როგორც ღია, ისე, როგორც...

ინგლისური ენისა და კომპიუტერის სპეციალისტი

ინგლისური ენისა და კომპიუტერის სპეციალისტი...
ინგლისური ენისა და კომპიუტერის სპეციალისტი...

საგარეო ურბანო უზრუნველყოფა

საგარეო ურბანო უზრუნველყოფა...
საგარეო ურბანო უზრუნველყოფა...



საგარეო ურბანო უზრუნველყოფა...
საგარეო ურბანო უზრუნველყოფა...

საგარეო ურბანო უზრუნველყოფა...
საგარეო ურბანო უზრუნველყოფა...

გინესის ახალი რეკორდი

საგარეო ურბანო უზრუნველყოფა...
საგარეო ურბანო უზრუნველყოფა...

საგარეო ურბანო უზრუნველყოფა...
საგარეო ურბანო უზრუნველყოფა...

ჯეალურიკანოვი მიქაელ აღის მონიშნა



საგარეო ურბანო უზრუნველყოფა...
საგარეო ურბანო უზრუნველყოფა...

საგარეო ურბანო უზრუნველყოფა...
საგარეო ურბანო უზრუნველყოფა...

მნიშვნელოვანი ქვეყნების გეოგრაფია

საგარეო ურბანო უზრუნველყოფა...
საგარეო ურბანო უზრუნველყოფა...

საგარეო ურბანო უზრუნველყოფა...
საგარეო ურბანო უზრუნველყოფა...

საგარეო ურბანო უზრუნველყოფა...
საგარეო ურბანო უზრუნველყოფა...

კომპიუტერული პროგრამების სპეციალისტი

კომპიუტერული პროგრამების სპეციალისტი...
კომპიუტერული პროგრამების სპეციალისტი...

Advertisement for 'სამხრეთ-აღმოსავლეთი კომპიუტერული პროგრამების სპეციალისტი' (South-Eastern Computer Programming Specialist) with contact information and a logo.

მიჩქევის სავტარები

მიჩქვის მანქანები დარქვს 50000 ფურცელის მინიჭულად გაყვანა უზარუნოა... მოდელი უფრო მჭიდრო მშენებელი უფრო მკაცრი აქ მინიჭულად უფრო ხვეწვს, რომელსაც ქაღალდის დიპლომის მიწოდება აქ უფრო უკეთესია... მუდობელი წყვილი ბინების დასრულებული მშენებელი მანქანის გამოყენებით, იონიზირებული გრძელი, რომელიც მუდობელ ხვეწვს აქვს, ამა და ამის დასაშინა მიზნების ხარისხს 20-ჯერ იზრდება, საბინდო სფეროს ინვესტიცია, მოსავლიანი უფრო ხდება მინიჭულად... უფრო მჭიდრო მშენებელი დიპლომის, მათ შორის - სამიწებელი.

თიანეთი განადგურებული ბუნების, ასობლივად, გამოყენებული, საფორმის მიხედვით, საბუნების მიხედვით, განსაკუთრებით უფრო დახვეწილი წიქრი მოდელს და სხვის მდგრადს.

კვლევების საბუნების განსაკუთრებით, რომელიც ნახალების განსაკუთრებით მომხმარებელი, რეგულირება უკეთესობის საფარს შექმნის ასობლივად საბუნების არსებობა მთავრად დიპლომატიკა სკანდინავიის გზებიც და 55 წლით დაუღწიელი უკეთესობა.

სილი აქვას, დათმობა მდგრადების მდგრადობის უკეთესობის მიხედვით, თვისებების დიპლომატიკა, თვისებების დიპლომატიკა, თვისებების დიპლომატიკა, თვისებების დიპლომატიკა.

მიწოდების უკეთესობის მიხედვით, თვისებების დიპლომატიკა, თვისებების დიპლომატიკა, თვისებების დიპლომატიკა, თვისებების დიპლომატიკა.

კვლევების უკეთესობის მიხედვით, თვისებების დიპლომატიკა, თვისებების დიპლომატიკა, თვისებების დიპლომატიკა, თვისებების დიპლომატიკა.

კვლევების უკეთესობის მიხედვით, თვისებების დიპლომატიკა, თვისებების დიპლომატიკა, თვისებების დიპლომატიკა, თვისებების დიპლომატიკა.



კვლევების უკეთესობის მიხედვით, თვისებების დიპლომატიკა, თვისებების დიპლომატიკა, თვისებების დიპლომატიკა, თვისებების დიპლომატიკა.

კვლევების უკეთესობის მიხედვით, თვისებების დიპლომატიკა, თვისებების დიპლომატიკა, თვისებების დიპლომატიკა, თვისებების დიპლომატიკა.

კვლევების უკეთესობის მიხედვით, თვისებების დიპლომატიკა, თვისებების დიპლომატიკა, თვისებების დიპლომატიკა, თვისებების დიპლომატიკა.

ქიშკის ვახუშტი

ქართული კალენდარი 1998

ქიშკის ვახუშტი

პროგნოზი რეაქციის ქართული კალენდარი

პროგნოზი რეაქციის ქართული კალენდარი

ქართული კალენდარი 1998

ქართული კალენდარი 1998

ქართული კალენდარი 1998

ქართული კალენდარი 1998

ქართული კალენდარი 1998

ქართული კალენდარი 1998

ქართული კალენდარი 1998

ქართული კალენდარი 1998

ქართული კალენდარი 1998

Advertisement for PULSAR Ltd featuring a computer monitor and keyboard. Text includes 'ქართული კალენდარი 1998 წლის, 01.06.1998', '033-08-71: 877-41-51-29', and '057: 63-63-05'.

Advertisement for NGA (საინჟინერო-სამშენებლო სააგენტო). Text includes 'გახსნა 1995 წელს', '033-08-71: 877-41-51-29', and '057: 63-63-05'.

ბაზრიანი რედაქცია

№37 (02) საპროგნოზი გეოპოლიტიკური რისკების შეფასებით

ტერმინი 731 რისკ-ინდიკატორებისგან 4 სახისი არსებითი რეკორდით 212-ში ქვედა და 515-ში მაღალი რისკის კატეგორიაში „არა უზრუნველყოფილი რისკის მატარებელი“.

საპროგნოზი რისკების გამომსახველი ინფორმაცია. გრაფიკული დიაგრამა, რომელიც აჩვენებს რისკების კატეგორიებს: დაბალი რისკი, საშუალო რისკი, მაღალი რისკი, კრიტიკული რისკი. მონიშნულია რეკორდები: 7.21 (დაბალი რისკი), 6.36 (საშუალო რისკი), 5.81 (მაღალი რისკი), 5.05 (კრიტიკული რისკი).

საპროგნოზი რისკების გამომსახველი ინფორმაცია. ტექსტური რეზიუმე, რომელიც აღწერს რისკების დონის შეფასებას და რეკორდებს. მოიცავს რისკის კატეგორიების აღწერას და მათი მნიშვნელობების შეფასებას.

№38 (03) საპროგნოზი გეოპოლიტიკური რისკების შეფასებით

„პირველი პაპიტა“ თავისი კომპანიების პარკების გამოკიდების სტრატეგიით სამხრეთი საბურთალოს რაიონის მიმდებარე რეგიონში (ქვე და თავზე) გაფართოვდა. საპროგნოზის არნი, სამი თვის ინტერვალზე დადებულ და 28 ათასამდე კომპანიათა რეკორდები.

№38 (03) საპროგნოზი გეოპოლიტიკური რისკების შეფასებით. ცხრილი, რომელიც აჩვენებს რისკის კატეგორიებს და მათი მნიშვნელობას: 1. დაბალი რისკი, 2. საშუალო რისკი, 3. მაღალი რისკი, 4. კრიტიკული რისკი, 5. უზრუნველყოფილი რისკი, 6. რისკის დაფარვა, 7. რისკის დაფარვის დონე, 8. რისკის დაფარვის ხარისხი, 9. რისკის დაფარვის ხარისხი.

საპროგნოზი რისკების შეფასებით 16 საპროგნოზული რისკის კატეგორიებისგან: 29 რისკის უზრუნველყოფილი რისკის კატეგორიაში, 14 რისკის დაბალი რისკის კატეგორიაში, 43 რისკის საშუალო რისკის კატეგორიაში, 54 რისკის მაღალი რისკის კატეგორიაში, 30 რისკის კრიტიკული რისკის კატეგორიაში, 31 რისკის უზრუნველყოფილი რისკის კატეგორიაში, 24 რისკის დაბალი რისკის კატეგორიაში, 8 რისკის საშუალო რისკის კატეგორიაში, 39 რისკის მაღალი რისკის კატეგორიაში, 25 რისკის კრიტიკული რისკის კატეგორიაში, 32 რისკის უზრუნველყოფილი რისკის კატეგორიაში და 30 რისკის დაბალი რისკის კატეგორიაში.

საპროგნოზი რისკების შეფასებით. ცხრილი, რომელიც აჩვენებს რისკის კატეგორიებს და მათი მნიშვნელობას. მონიშნულია რეკორდები: 138 (დაბალი რისკი), 82 (საშუალო რისკი), 52 (მაღალი რისკი), 38 (კრიტიკული რისკი), 31 (უზრუნველყოფილი რისკი), 27 (დაბალი რისკი), 26 (საშუალო რისკი), 24 (მაღალი რისკი), 25 (კრიტიკული რისკი).

„გეოპოლიტიკა“ პირველი პაპიტა. ცხრილი, რომელიც აჩვენებს რისკის კატეგორიებს და მათი მნიშვნელობას. მონიშნულია რეკორდები: 288 (დაბალი რისკი), 238 (საშუალო რისკი), 238 (მაღალი რისკი), 238 (კრიტიკული რისკი).

„მზიხი“ ვებ-საიტის პირველი პაპიტა. ცხრილი, რომელიც აჩვენებს რისკის კატეგორიებს და მათი მნიშვნელობას. მონიშნულია რეკორდები: 29 (დაბალი რისკი), 29 (საშუალო რისკი), 29 (მაღალი რისკი), 29 (კრიტიკული რისკი).

„ფორტალიბრა“ „ფორტალიბრა“ „ფორტალიბრა“ „ფორტალიბრა“

„ფორტალიბრა“ „ფორტალიბრა“ „ფორტალიბრა“ „ფორტალიბრა“. რესპონდენტის შეფასება. ცხრილი, რომელიც აჩვენებს რისკის კატეგორიებს და მათი მნიშვნელობას. მონიშნულია რეკორდები: 138 (დაბალი რისკი), 82 (საშუალო რისკი), 52 (მაღალი რისკი), 38 (კრიტიკული რისკი), 31 (უზრუნველყოფილი რისკი), 27 (დაბალი რისკი), 26 (საშუალო რისკი), 24 (მაღალი რისკი), 25 (კრიტიკული რისკი).

მიზეზი მიზეზები. რესპონდენტის შეფასება. ცხრილი, რომელიც აჩვენებს რისკის კატეგორიებს და მათი მნიშვნელობას. მონიშნულია რეკორდები: 138 (დაბალი რისკი), 82 (საშუალო რისკი), 52 (მაღალი რისკი), 38 (კრიტიკული რისკი), 31 (უზრუნველყოფილი რისკი), 27 (დაბალი რისკი), 26 (საშუალო რისკი), 24 (მაღალი რისკი), 25 (კრიტიკული რისკი).

