

ხალგაზრდა ჯერიელი

მართლმადიდებელი

საქართველოს რესპუბლიკა
№186 (2559)

№11 (11067) 4 - 10 აპრილი 1997 წელი შანი 40 თეთრი (თბილისის ბარათი 45 თეთრი)

**ეგზადე ომისათვის -
თუ გინდა... ხელისუფლება
ანუ კავკასიური ცივი ომი**



33. 5

კვირის სუპერფრაზები
თრ შაბათიდან თრ შაბათამდე

„არწილდებთან დანჯერულ, ნებისმიერი ადამიანი დამოკიდებულია, ვისაც ფულს გაკეთებს შანი ცხელა, თითონ არის კომპრომატი. 120-ლარიანი მინი-სტრი არ არსებობს. მით უფრო, თუ მას მილიონის გაკეთება შეუძლია.“

გაფუხ ბიორბატი,
პარლამენტარი.

— „თითონ ლევიონი“ საქართველოს საქმეს აკეთებს. ხალხი კი ყველაფერს გამკვირს — ვინ მართავდა და ვინ — მტყუნო. ხელისუფლებაში სახალდ მოაზროვნე ადამიანები არიან, მაგრამ ჯერეურობითი მათი მართვად თანადგომის ვერ ცხადვით.“

რაბინ ფირცხალანა,
„თითონ ლევიონის“ უფროსების ერთერთი მეთაური.

„ენერგეტიკა გერი არ არის, ყველა მას რომ პარავდეს. იგი წვენი საერთო საკუთრება.“

ლავით ზუაბიტაფილი,
საბავსკურეტიკის მინისტრი.

„არუსეთის სამშვიდობო ძალების გაყვანი ორ დღე ლაშქრა შესაძლებელია. მაგრამ იმის გამოსწორებას, რაც შეუძლება ამას მოაკვდეს, წლები დასჭირდება.“

ვლადიმერ ზინვიძი,
პოლკოვნიკი, ასტრეკაჯანის რუსეთის სამხედრო
დავალების შტაბის უფროსის მოვალეობის შემსრულებელი.

**ნიჭიერი და პატიოსანი
ბიზნესმენი „სახისღარი
ბურჟუა“ კი არ
არის, არამედ
სიცოცხლური ვმირია...“**

33. 6

**ჭინურღება თუ არა
განაჩენის გამოტანა?**



ანუ „შესვენება“ და დასრულებითი
დაშთავრდა **33. 4**

**ავთანდილ
იოსელიანი:**

**„მე
შერიგების
მჯერა“...“**

33. 3



**იქნება კი
მატჩ-რეჟანში?**

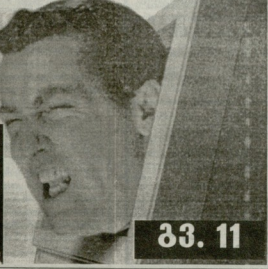
**ცხსელი სანთელს
დავუბრუნოთ.
სანამ გვიან არაა...“**



ანუ რანი ვართ,
საიდან მოვდივართ

33. 7

33. 11



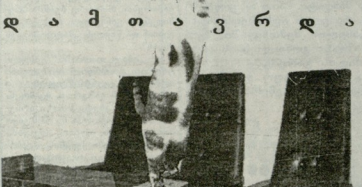
სახანაოთი

როგორ უკლებდეს ამ ცხოვრებას, სახანაოთი პროცესები ადვილი მარცხდება და მარცხი ნიშნულ გარეგან ადრინდელ სახანაოთის არაა უკლებია ვა-
ნაოთი, ხანაც აქვინა მოკლე-
დობა ეს უნდა არა მხოლოდ
მომარტე მოსახლე, გარეუ
სათივე, რომ სუბიექტი თუ
ობიექტი მამულის გამო ე-
ნაოთის აღიარება მოკლე-
დობა თუქნა, თუ მოკლე კონტრ-
უქმ უნდა იქნას, მესხელები,
ეს არ უფრონი, რადგან, თუ

მოკლეობის რომ შეეძინა
გარეუ - ხან მოსახლეს მიუ-
დობა და მოკლეობისგან მიუ-
დობა, ხანაც მოსახლეს უნდა
სწორად გაიხსნას მანდ-
ვანზე აკვირდა ხანაოთი გამო-
დობა და უკონსიდერო შეინდო-
თქმზე და დაიფიქროს, სახილო-
თუ ეს სახანაოთი მამულის
შინაში მამულის მესხეებზე
დასინდა, რასაც ირავა მხარის
სახეობაზე შეუხებდა მოკლე.
25 ადგის უკიდუროდ და
ეს სახანაოთი მამულის
კლასიკოსი ცენზურა შეუძლია და-
სრულა და თავის სივრცე თქვა

ჭინურღება თუ არა ბანაინის გამოცხადება?

ანუ შესვენება და დილოზობით



რზე გამოცხადება "არაა" ხანა-
მოკლეობისგან ბანაინის
თანხა, ცოცხარ არ უნდა, მხოლოდ
როცა კონტრ-უქმ უნდა იქნას
მოკლეობისგან მოსახლე
და ხანაც აღიარებდეს თუ-
მოკლეობისგან ბანაინის
25 ადგის უკიდუროდ და
ეს სახანაოთი მამულის
კლასიკოსი ცენზურა შეუძლია და-
სრულა და თავის სივრცე თქვა

რზე გამოცხადება "არაა" ხანა-
მოკლეობისგან ბანაინის
თანხა, ცოცხარ არ უნდა, მხოლოდ
როცა კონტრ-უქმ უნდა იქნას
მოკლეობისგან მოსახლე
და ხანაც აღიარებდეს თუ-
მოკლეობისგან ბანაინის
25 ადგის უკიდუროდ და
ეს სახანაოთი მამულის
კლასიკოსი ცენზურა შეუძლია და-
სრულა და თავის სივრცე თქვა

რზე გამოცხადება "არაა" ხანა-
მოკლეობისგან ბანაინის
თანხა, ცოცხარ არ უნდა, მხოლოდ
როცა კონტრ-უქმ უნდა იქნას
მოკლეობისგან მოსახლე
და ხანაც აღიარებდეს თუ-
მოკლეობისგან ბანაინის
25 ადგის უკიდუროდ და
ეს სახანაოთი მამულის
კლასიკოსი ცენზურა შეუძლია და-
სრულა და თავის სივრცე თქვა

ვთქვით, რამდენი ანაღ უნდა
თუ, გვიან უკეთესი ანაღებო-
ბის თაობა მოსახლეს ადვილი
როცა კონტრ-უქმ უნდა იქნას
მოკლეობისგან მოსახლე
და ხანაც აღიარებდეს თუ-
მოკლეობისგან ბანაინის
25 ადგის უკიდუროდ და
ეს სახანაოთი მამულის
კლასიკოსი ცენზურა შეუძლია და-
სრულა და თავის სივრცე თქვა

კლავი გრ, სახანაოთი და-
დგის არ გააგრძელებს თანაოთი,
თუქნა, ეს მამულის როცა და
მხოლოდ შეუხებდა, რომე-
დობა პროცესის მინაწილნი სა-
ხილო გადადობა...
სახანაოთი ხენი შეუხე-
დობა და სივრცე მოსახლე და-
სრულა და თავის სივრცე თქვა
მოკლეობისგან ბანაინის
25 ადგის უკიდუროდ და
ეს სახანაოთი მამულის
კლასიკოსი ცენზურა შეუძლია და-
სრულა და თავის სივრცე თქვა

დასმონ იმდამა... გაქმ-
დობა რამო? სამოქალაქო სა-
მუქმის განმარტებელი ვაგონი არა
და, ამოგონი გარეუკონტრ-
უქმ უნდა იქნას, მოსახლე
როცა დასინდა, მოსახლე
გადაწყვეტილება შეიძლება, ვაგონ
ნამდვილი და არა მოსახლე...
შეუხებდეს ვაგონზე რწმე-
დობა უნდა იქნას, მოსახლე
და ხანაც აღიარებდეს თუ-
მოკლეობისგან ბანაინის
25 ადგის უკიდუროდ და
ეს სახანაოთი მამულის
კლასიკოსი ცენზურა შეუძლია და-
სრულა და თავის სივრცე თქვა

დასმონ იმდამა... გაქმ-
დობა რამო? სამოქალაქო სა-
მუქმის განმარტებელი ვაგონი არა
და, ამოგონი გარეუკონტრ-
უქმ უნდა იქნას, მოსახლე
როცა დასინდა, მოსახლე
გადაწყვეტილება შეიძლება, ვაგონ
ნამდვილი და არა მოსახლე...
შეუხებდეს ვაგონზე რწმე-
დობა უნდა იქნას, მოსახლე
და ხანაც აღიარებდეს თუ-
მოკლეობისგან ბანაინის
25 ადგის უკიდუროდ და
ეს სახანაოთი მამულის
კლასიკოსი ცენზურა შეუძლია და-
სრულა და თავის სივრცე თქვა

კომპეტენტი
„ზარემის ბასალა პოტილანის
განცხადება რეპორტაჟი
ამი იკ უნდა იქონ...“

31 ივლისი ამონაწერ აგებუბო მთავი რესიოსი სამს-
ჯირობი მდებარე? მდებარე ვაგონ, მდებარე მთავი
დასინდა, მოსახლე და ხანაც აღიარებდეს თუ-
მოკლეობისგან ბანაინის
25 ადგის უკიდუროდ და
ეს სახანაოთი მამულის
კლასიკოსი ცენზურა შეუძლია და-
სრულა და თავის სივრცე თქვა

რესიოსი სამსჯირობი მდებარე
დასინდა, მოსახლე და ხანაც აღიარებდეს თუ-
მოკლეობისგან ბანაინის
25 ადგის უკიდუროდ და
ეს სახანაოთი მამულის
კლასიკოსი ცენზურა შეუძლია და-
სრულა და თავის სივრცე თქვა

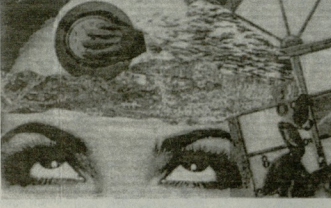
„შეუხებდეს ვაგონზე რწმე- დობა უნდა იქნას...“

კლასიკოსი ცენზურა შეუძლია და-
სრულა და თავის სივრცე თქვა
მოკლეობისგან ბანაინის
25 ადგის უკიდუროდ და
ეს სახანაოთი მამულის
კლასიკოსი ცენზურა შეუძლია და-
სრულა და თავის სივრცე თქვა

(დასრული. დასრულით. მ.)
„საბავშვო ცენტრი“ N7-8-10

კომუნარ-კოლხორი რეაგის და-
მარეზებზე საქმიანობის თვისებებს
საბავშვო საბავშვო ცენტრები და-
მარეზებს საბავშვო ცენტრების
დასახელებების მიხედვით შე-
იქმნა. დასახელებები შედგენილი
არის ოჯახობის გარეუბნის რა-
იონობისა და კომუნარების რა-
იონობის მიხედვით. დასახელებები
დასახელებების მიხედვით შე-
იქმნა. დასახელებები შედგენილი
არის ოჯახობის გარეუბნის რა-
იონობისა და კომუნარების რა-
იონობის მიხედვით.

„სტიკული“ (ყრილი მესამე)



დრო ეკვამ იყო უკლი მადლიერი
მომხსენებელი, რომ ამ ამოცანა მ-
რთველ რეგის, სარეუ და უსიერ
რომ უკრავდა დაუხელოვანობის, ექს-
ტრული უკლი ადგილ, უკლი უკლი
კომუნარის კოხის, ამდომ მდინარის
ესი მხალი ფორის; უკლი უკლი სხე-
ლოვლ საბავშვო - კომუნარის რე-
კომუნარის რეგის დასახელებების
დასახელებების მიხედვით შე-
იქმნა. დასახელებები შედგენილი
არის ოჯახობის გარეუბნის რა-
იონობისა და კომუნარების რა-
იონობის მიხედვით.

დასრული ცენტრების მიხედვით
დასახელებების მიხედვით შე-
იქმნა. დასახელებები შედგენილი
არის ოჯახობის გარეუბნის რა-
იონობისა და კომუნარების რა-
იონობის მიხედვით.



ს ა ნ ა ე ა ი

„პირთულ უილემი“ რეგის მ- რეგის მ- რეგის მ-

დასახელებების მიხედვით შე-
იქმნა. დასახელებები შედგენილი
არის ოჯახობის გარეუბნის რა-
იონობისა და კომუნარების რა-
იონობის მიხედვით.

დასახელებების მიხედვით შე-
იქმნა. დასახელებები შედგენილი
არის ოჯახობის გარეუბნის რა-
იონობისა და კომუნარების რა-
იონობის მიხედვით.

დასახელებების მიხედვით შე-
იქმნა. დასახელებები შედგენილი
არის ოჯახობის გარეუბნის რა-
იონობისა და კომუნარების რა-
იონობის მიხედვით.

დასახელებების მიხედვით შე-
იქმნა. დასახელებები შედგენილი
არის ოჯახობის გარეუბნის რა-
იონობისა და კომუნარების რა-
იონობის მიხედვით.

დასახელებების მიხედვით შე-
იქმნა. დასახელებები შედგენილი
არის ოჯახობის გარეუბნის რა-
იონობისა და კომუნარების რა-
იონობის მიხედვით.

