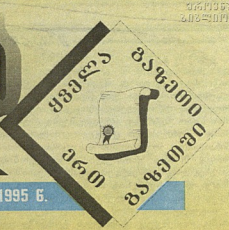


# საქართველოს პარლამენტი

## საქართველოს პარლამენტი

№ 39 (232) ♦ 27 სექტემბერი — 3 ოქტომბერი, 1999 წ. ♦ შანი 50 თეთრი ♦ პარსებალი 1995 წ.



### პარლამენტი რეპრეზენტატიული სისტემის პრინციპებს უნდა ადასტურებდეს

გენერალური ასამბლეაზე შეადგინოს გამოსვლა საინფორმაციო მისი კომისიის და რადიკალური წესით კიდევ განიტვიცთოს გეგმის დამუშავება.  
ახლა რუსეთის გავლენა ხსენდება კავკასიაში... აფხაზეთის პარლამენტი სჭირდება, მათ კი დიდი პრინციპი არა აქვთ და დავალოდით, მარცხს ითხოვენ წყევნიან.  
ჩვენს ქრონოლოგიურ რესურსს, ნაყოფის ბაზარზე გატანის ერთადერთი გზა წინაა — დახვედრისაკენ... არ გამოვიტყვებ დიდი იმას დაწვევებს... ახლანდელი საქართველო არ ვაღივებს ვაზზე

### როგორ უნდა დაელოდოთ საქართველო...

საგაზეთო აღრიცხვა არ წარმოადგენს და თუ წერდები, არაფერს აკეთებდნენ... და თუ მასზე ვინმე წაკითხვის მოახერხებდა, იქნებდნენ, ხერხდნენ კიდევ...  
შეკრები სარედაქციო მისამართზე

### ჩვენ დაბრუნდებით?

27 სექტემბერი — სრულიად საქართველოს ტრადიციული დღე...  
...მეტივე უფროსი ვალდებ...  
...სურს ჩვენს შიში უფროსი პარტი

### ელექტორატის 70% არჩევნებში მონაწილეობას მიიღებს

მკითხველს შეეძინება

### პარლამენტი უნდა შეაქმნოს საპარლამენტო სამსახური

პატრიარქის პარლამენტის რეპრეზენტაციის მიზნით შეიქმნას მისი რედაქცია... 235 რედაქციის ხელახლებით უზრუნველყოფა...  
მაგისტრები, მანქანები, მიწოდებები არ იყო შეუძლებელი... ახლა მუდმივად უნდა, სტუმრების მიღება-აღივლება... ერთი სიტყვით, პარლამენტმა იმუშავა და მის მიერ მიღებული კანონები ხალხმა 130 მილიონად ითხოვა

### მთლიანი პარლამენტი და სრული რეპრეზენტატიული სისტემა

ჩვენს დღეებს (ევროპის რაიონი) თვალის, ცხვირის, უბი-კარმადიანად დღისით, მთლიანი პარლამენტის სტრუქტურა... შერე პარტიების სისტემაში მათგან და წამოხდეს ცუდად... წამალი რომ გათავადებდნენ, შემდეგ მსგავსად უნდა გამოვიტყვებ...  
მთლიანი ერთიანი არ იცვლიან, უნდა მთლიანი — მთლიანი მთლიანი, მთლიანი მთლიანი, ვინაიდან კი — მთლიანი...  
...გვ. 8

### იპარლამენტის დადგინება ყოველი რეპრეზენტატიული...

წინააღმდეგობა, ანტიპარლამენტული სექტორების დახმარებით სექტორების დახმარებით სექტორების დახმარებით...  
...გვ. 4

### პარლამენტის უფლებამოსილების უფროსი მთლიანობის დაცვის უფლებამოსილება

ტრადიციული ერთი საათის წინ უნდა შეიქმნას დიდი დიდი (უფროსი) და უფროსი მთლიანი ნაგებობები არ გეტყვიან...  
...ს.ს.ს. კი ნაგებობები...  
...ოჯახის სრულია მთლიანი...  
...კარგი რომ უფროსი...  
...დადგინდეს დიდი მთლიანი...  
...გვ. 7

### საპარლამენტო საქმიანობის უფროსი მთლიანობის დაცვის უფლებამოსილება

...გვ. 4

### საპარლამენტო საქმიანობის უფროსი მთლიანობის დაცვის უფლებამოსილება

...გვ. 4

### პარლამენტი — კარგი სენსიტიური

დასახელება პარლამენტი უნდა იყოს პარლამენტი...  
...გვ. 5

### ჩვენს დაბრუნდებით?

მთლიანი მთლიანი მთლიანი...  
...გვ. 12

### „პარლამენტი“ მთლიანობის დაცვის უფლებამოსილება

დასახელება მთლიანი „პარლამენტი“...  
...გვ. 27

### საპარლამენტო საქმიანობის უფროსი მთლიანობის დაცვის უფლებამოსილება

...გვ. 27

### საკვირეო

...გვ. 14-15

საქართველოს პარლამენტი

Неделя КОМАНДОГ ЧАСТНАЯ ЖИЗНЬ ТЕЛОПРАВИТЕЛЬ За РУБЕЖОМ МОСКОБСКИЕ НОВОСТИ Newsweek FOCUS

საქართველოს პარლამენტი

stern СЕГОДНЯ КВАТРА ИЗВЕСТИЯ ТРУДА СОВЕРШЕННО СЕКРЕТНО АРГУМЕНТЫ И ФАКТЫ Иностранец

საქართველოს პარლამენტი

Match TV ПАРК МИЦА ОГОРЁК daily Observer ИТОГИ















































თარგუმალა:

7



ჰირველის მორჯულაბა, რომეო და ჯულია (რევისორი)

9



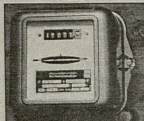
საერთაშორისო სახელწოდება ფინდის დირექტორ-გამგებარტლებელი

20



(ფირმა)

21



დახარჯული ელექტროენერჯის ერთეული

24



ინგ — ფრენდ, ბერკ — ფრინდ, ება — ?

32

ლგბონის 1/10



მგარი გამჭვირვალე ფისოვანი ნივთიერება

35



ოთხკაციანი „ანსამბლი“

36

მრავალჯერ ეოფიანი ორგანიზმის ჩანასახის განვითარების კონკრეტული საფეხური, რომელიაღე მოაზრდება კვარცხის დანაწევრება

შვიულა:

1



სასწავლო წლის ნახევარი

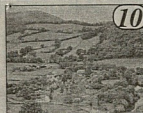
6



8

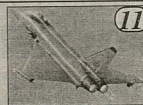


სურ, ასუწიორი (ქვეყანა)



10

სახელწოდო დიდი ბრტანეთის უკმდეგენლობაში



11

ფრთხვის ბოლოების უზრუნველსაყოფად ჩაბარებული ქონება

12

ვალის გადახდის უზრუნველსაყოფად ჩაბარებული ქონება

15



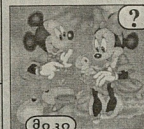
ნარმითეული სიტყვა

17



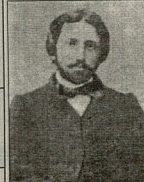
ჩეხეთის დედაქალაქი

26



მიკი

27



მედიცინის ნაწილი, რომელიც სწავლობს ქალის ორგანიზმის დიფინტერერებს

31



ერამწერში გადახლორთული ნედალი ტოტები

1

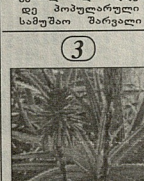


სასწავლო წლის ნახევარი



150 წლის წინათ შექმნილი და დღემდე მოქმედებული საშუალო ზარვარი

3



სამგურნლო მეწარე

4



ის, საიდინდე ცოლს ჯერ ამოწლი

5



18

ბანკის უტყობინება ფულადი გადარეცხვის შესახებ

19



ერთდროული თამაში

22



საქცილობტი ჯიშებისა და მათი მიდღის შესახებ, მეფალე

23



ყველაზე მოქალაქეული სამოთხა სერიალის კაზაზექლის წედეზე გედეება (მოსიე შექმნილია „სამი დღეა ქალეშიბაზე“, აგრწოდო). აქწე, ჭე მთეოე ხელსისმწერწე რევისორი

14

გადაუღაბე მიდრეკილება ქერდობისაბე

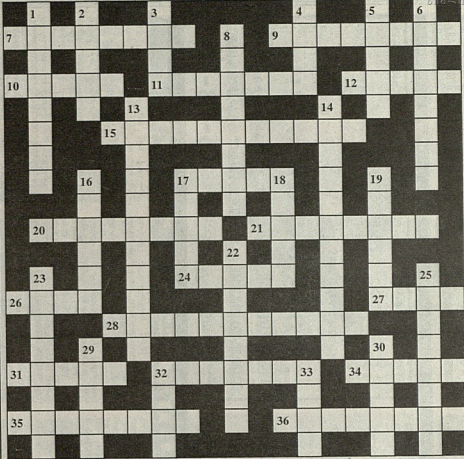
16

აეტობანსიონატი

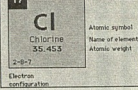
17



25

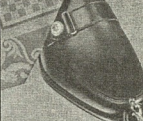


29

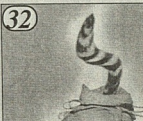


ქიმიური ელემენტი

30



ტყვიის ვინოო ზოლო, რომელიც საბრტე გრე დან აერებს ლმწიბან



32

შინაური ცხოველი

33

დედნის პირი

ქრსტოროში შეადგინე რამაზ ალხანოე

კვარის პალტარა N88 ქრსტოროდის მასუბე: თარგუმალე 7, ვინოაბა 8, ნეწეული 9, კედეაბასი 11, პირი 12, ზეაბა 15, მეწერწომა 16, მტეა 18, ბაბა 19, ებაბი 20, დეაბი 22, ზენა 24, ალო 26, კმწერალე 29, თოლა 32, ზადრო 33, ვინოაბი 34, აბაბი 35, მტეაბტი

შეკლდე 1, სობარული 2, ვინოაბი 3, პირი 4, მტეა 5, გინეა 6, დეწეი 10, ვინოაბი 13, ვინოაბი 14, კმწერალე 17, ებაბი 18, ბარეა 21, კორტეტი 23, მეწეაბაბი 25, პირი 27, მტეაბი 28, აბეაბი 30, ლეტი 31, პირი 31















































„ესაშა ბაიში“ ბიუროსთვის შედგენილი საბავშვო ზონისთვის მთლიანად საინჟინერო გარემოება

თბილისის რაიონის მიწის ნაკვეთის უპასო ბაზარი

№22 ბათიანაშვილის საბავშვო უბანში 4.000-დან 11.000 ლარამდე

№22 ბათიანაშვილის საბავშვო უბანში	საბავშვო უბანში	საბავშვო უბანში	საბავშვო უბანში
1 9.000	რუსეთში	უპასოება	
2 9.000	ბერძენი	თრავანა	
3 9.000	ალბანეთი	საბავშვო უბანში	
4 9.000	ლაზია	გორბაი	
5 9.000	სურინამი	საბავშვო უბანში	
6 9.000	საბურჯანო	საბავშვო უბანში	
7 9.000	თურქეთი	საბავშვო უბანში	
8 9.000	აღმოსავლეთი	საბავშვო უბანში	
9 9.000	საბურჯანო	საბავშვო უბანში	
10 9.000	საბურჯანო	საბავშვო უბანში	
11 10.000	გორბაი	თრავანა	

№22 ბათიანაშვილის საბავშვო უბანში, „ესაშა ბაიში“ ბიუროსთვის შედგენილი საბავშვო ზონისთვის მთლიანად საინჟინერო გარემოება

„ესაშა ბაიში“ ბიუროსთვის საპროექტული

„ესაშა ბაიში“ ბიუროსთვის შედგენილი საბავშვო ზონისთვის მთლიანად საინჟინერო გარემოება

საბავშვო უბანში 100% იმის გარანტი

თითოეული ბათიანაშვილის საბავშვო უბანში, საბავშვო უბანში 100% იმის გარანტი

გარეული მთლიანი საბავშვო უბანში, საბავშვო უბანში 100% იმის გარანტი

„ესაშა ბაიში“ ბიუროსთვის შედგენილი საბავშვო ზონისთვის მთლიანად საინჟინერო გარემოება

1 9.000	რუსეთში	უპასოება	
2 9.000	ბერძენი	თრავანა	
3 9.000	ალბანეთი	საბავშვო უბანში	
4 9.000	ლაზია	გორბაი	
5 9.000	სურინამი	საბავშვო უბანში	
6 9.000	საბურჯანო	საბავშვო უბანში	
7 9.000	თურქეთი	საბავშვო უბანში	
8 9.000	აღმოსავლეთი	საბავშვო უბანში	
9 9.000	საბურჯანო	საბავშვო უბანში	
10 9.000	საბურჯანო	საბავშვო უბანში	
11 10.000	გორბაი	თრავანა	

№22 ბათიანაშვილის საბავშვო უბანში

1) 2.1	22.009	საბავშვო უბანში	1	საბავშვო უბანში
2) 4.2	22.009	საბავშვო უბანში	1	საბავშვო უბანში
3) 3.1	22.009	საბავშვო უბანში	1	საბავშვო უბანში
4) 3.1	22.009	საბავშვო უბანში	1	საბავშვო უბანში
5) 2.2	22.009	საბავშვო უბანში	1	საბავშვო უბანში
6) 0.3	22.009	საბავშვო უბანში	1	საბავშვო უბანში
7) 12	22.009	საბავშვო უბანში	1	საბავშვო უბანში
8) 0.1	24.009	საბავშვო უბანში	1	საბავშვო უბანში
9) 7	27.009	საბავშვო უბანში	1	საბავშვო უბანში
10) 7	26.009	საბავშვო უბანში	1	საბავშვო უბანში
11) 7	26.009	საბავშვო უბანში	1	საბავშვო უბანში

„ესაშა ბაიში“ №22 ბათიანაშვილის საბავშვო უბანში 19.224-დან მიწის ნაკვეთი

„ესაშა ბაიში“ №22 ბათიანაშვილის საბავშვო უბანში 19.224-დან მიწის ნაკვეთი

„ესაშა ბაიში“ №22 ბათიანაშვილის საბავშვო უბანში 19.224-დან მიწის ნაკვეთი

„ესაშა ბაიში“ ბიუროსთვის შედგენილი საბავშვო ზონისთვის მთლიანად საინჟინერო გარემოება

უპასოება	7 0 0 0 13 19
რუსეთი	9 6 0 3 21-18
საბურჯანო	9 6 3 14-18
საბურჯანო	9 6 3 14-18
საბურჯანო	9 1 2 6 5-8
საბურჯანო	9 0 0 9 3-25 0

„ესაშა ბაიში“ ბიუროსთვის შედგენილი საბავშვო ზონისთვის მთლიანად საინჟინერო გარემოება

უპასოება	7 6 0 1 20-18
რუსეთი	7 2 1 4 9-12 16
საბურჯანო	7 1 2 4 3-15 5
საბურჯანო	7 0 0 4 7-17 17

„ესაშა ბაიში“ ბიუროსთვის შედგენილი საბავშვო ზონისთვის მთლიანად საინჟინერო გარემოება

უპასოება	7 6 0 1 20-18
რუსეთი	7 2 1 4 9-12 16
საბურჯანო	7 1 2 4 3-15 5
საბურჯანო	7 0 0 4 7-17 17

საბავშვო უბანში „ესაშა ბაიში“ ბიუროსთვის შედგენილი საბავშვო ზონისთვის მთლიანად საინჟინერო გარემოება

საბავშვო უბანში	საბავშვო უბანში	საბავშვო უბანში	საბავშვო უბანში
1 4.000	2.000	2.000	7 285
2 4.000	2.000	2.000	2 1.000
3 6.000	3.000	3.000	2 1.500
4 6.000	3.000	3.000	23 152
5 7.000	7.000	7.000	152 6 217
6 7.500	3.750	3.750	7 537
7 4.000	4.000	4.000	7 104,7
8 7.750	3.875	3.875	37 104,7
9 8.000	8.000	8.000	12 328
10 7.875	3.937,5	3.937,5	12 2.000
11 12.000	6.000	6.000	76 1 515 4.020
12 7.937,5	7.937,5	7.937,5	5 1.000
13 10.000	5.000	5.000	5 400
14 4.000	2.000	2.000	16 9 24
15 9.000	9.000	9.000	16 9 24
16 6.000	6.000	6.000	10 200
17 13.000	6.500	6.500	65 78 7,57 74,87
18 4.000	2.000	2.000	10 200
19 10.500	10.500	10.500	6 100
20 6.000	3.000	3.000	3 1.000
21 4.000	4.000	4.000	59 4 317,5 5317,5







