





საჯარო

30600 უწყებრივი ინტერესებისაგან შორს მდებარე კაცო... ასეთი ქარხანა "თბილისსაფარს" დირექტორთან თამაზ ბაქრაძესთან შეხვედრის მიერ...

ლესამე დაბლა ფასით იყიდება. ახალი მისხვედრი როლი, რომელიც მინიშნულებით ნაწილი კორეადაა... დღეს სახელმწიფოს ხელში საკუთრების კვლევა დიდი ნაწილი მოუწევდა...

თბილისში წელი, თამაზ ბაქრაძის "თბილისსაფარს" შტაბის. ადრე ქარხანაში 1700 კაცი მუშაობდა... როგორ უნდა სინამდვილეში არსებობდა შტაბის მუშაკები, კიდევ ერთხელ დარწმუნდით ამის...

მთავარი ის არის, იმუშავებს თუ არა იგი, თორემ, პიროვნება ქარხანას მუდგებ ვერ მოიკვებებს და სხვადასხვა... დღეს სახელმწიფოს ხელში საკუთრების კვლევა დიდი ნაწილი მოუწევდა...



„ქვემოთადაც“

რბილი მადლი მუხრანის ვადაში თითქმის ყველაფერი ძველებზე დაბრუნდა... მთავარი ის არის, იმუშავებს თუ არა იგი, თორემ, პიროვნება ქარხანას მუდგებ ვერ მოიკვებებს...

გზავნაუკრებიან

რბილი მადლი მუხრანის ვადაში თითქმის ყველაფერი ძველებზე დაბრუნდა... მთავარი ის არის, იმუშავებს თუ არა იგი, თორემ, პიროვნება ქარხანას მუდგებ ვერ მოიკვებებს...

როსა მოიწოდებს, გაჯარის მოქმედებს

ქვემოთადაც... რბილი მადლი მუხრანის ვადაში თითქმის ყველაფერი ძველებზე დაბრუნდა... მთავარი ის არის, იმუშავებს თუ არა იგი, თორემ, პიროვნება ქარხანას მუდგებ ვერ მოიკვებებს...

დასაბუთებ

რბილი მადლი მუხრანის ვადაში თითქმის ყველაფერი ძველებზე დაბრუნდა... მთავარი ის არის, იმუშავებს თუ არა იგი, თორემ, პიროვნება ქარხანას მუდგებ ვერ მოიკვებებს...

თბილისი, 4 აპრილი

პრობლემა

დღი და აღმოსავლეთი მხრის მხარეები 1997 წლის ეკონომიკური წლისა და ინფლაციის დონის საგარეო მარკეტზე

პრობლემა... დღი და აღმოსავლეთი მხრის მხარეები 1997 წლის ეკონომიკური წლისა და ინფლაციის დონის საგარეო მარკეტზე... მთავარი ის არის, იმუშავებს თუ არა იგი, თორემ, პიროვნება ქარხანას მუდგებ ვერ მოიკვებებს...

ინფლაციის პრობლემა 1997 წლისათვის

Table with 4 columns: Index, Base, Inflation Rate, and Value. It compares various indices like Consumer Prices, Wholesale Prices, and Industrial Production against a base of 1997.

ინფლაციის პრობლემა 1997 წლისათვის (შედეგები)

Table with 5 columns: Index, Base, Inflation Rate, and Value. It provides a detailed breakdown of inflation data for 1997, including sub-indices and their respective values.

ინფლაციის პრობლემა 1997 წლისათვის (შედეგები)



კომპლექსი

მედიკოსი, ჩვენი „სახლი და ხორცი“ ლამის თბილისში რომ მოადგილე...



ბატონო მკვლევარებო, პირდაპირად!

როგორ უნდა ვიყავით, როგორ უნდა ვიყავით, როგორ უნდა ვიყავით...

15 აპრილიდან საგარეო უწყებებში იწყება...

ყოფილი, უცხოეთში „გახიზნა“ დაეძაბა, ბუნების ყოველი...

საქმიანობაზე დაუბნობს სახელმწიფო კომისიის... მისი მისიონერი...

და არ არის, რომ დღეს ნებისმიერი ცნობის „ყოველი“...

თანამშრომლობა

კულტურის მოღვაწეები - ქვეყნის შეიარაღებულ ძალას

ბატონი კეთილი და სასარგებლო საქმის მოთავე კულტურის...

ქვეყნის კონსერვატორიაში სახელმწიფო კომისიის...

და საკონსერვატორიაში 40-მდე კონსერვატორია...

ქვეყნის კონსერვატორიაში სახელმწიფო კომისიის...

წარსულის უპირატესობა

1919 წლის ივნისის და გასული წლის დეკემბრის დროს...

წარსულის უპირატესობა, წარსულის უპირატესობა...

წინაპრების ამაღლება

საქართველოს გმირი, სახელმწიფო კომისიის...



საქართველოს გმირი, სახელმწიფო კომისიის...

გვარამია

უაზიუცა გამარჯვებულად, რაბოვი გვიჩვენებს...

სანთელი

კვირის პრეზიდენტი თავის ერთ-ერთი...

პირველი ქართული სახელმწიფო ფლოტი

საზღვრის საკითხებზე დეკლარაციის...

ისტორია

„საქართველო - დავნილი ცარიზმის მიერ“...

საქართველო - დავნილი ცარიზმის მიერ

წლების სამხედრო მიზნებისთვის გამოყენების...

საქართველო - დავნილი ცარიზმის მიერ

წლების სამხედრო მიზნებისთვის გამოყენების...

















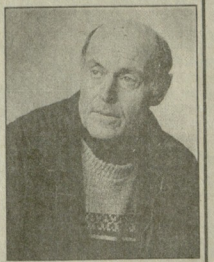


სხვადასხვა

კულტურაში კოლმას

"ქიორზე მოტრიალე" 65 წლისაა

თითქმის გუნი აყო, თორა ხუციშვილს დაბადების 65 წლისაა...



ალბან, იყის, რომ ეკონომიკის საბიუროს უფროსი საქმე არ არის...

პრემიერის შუამდგომლობა

მხატვრულ ფილმ "პორტრეტ" მსჯელობა შეუძლებელია მისი ავტორების ბიოგრაფიის გვერდულად...



ფილმის რეჟისორი

უკანასკნელი რელიგიური უკანასკნელი რელიგიური

ერებსა და გარდაცვალებასთან. შირმან ამ დროს...

ერთად ნულაბეძემ თქვა მთელმა უმჯობესობითაა ვაჟი...

სააგრო "კომ და ჯი" საკომპიუტერო კომპანია. მარკები: INTEL PENTIUM, SAMSUNG, RICOH. მოდელის აღწერა.

სამოქალაქო სამართალი. ავტომატური სატელეფონო სადგურები 8-დან 120 აბონენტამდე.

ავტომატური სატელეფონო სადგურები. პოლიტიკური პარტიების შესახებ ინფორმაცია.

საქართველოს რესპუბლიკის მხარის მხარე. მარი ქარაიძის შესახებ ინფორმაცია.

საქართველოს რესპუბლიკის მხარის მხარე. საერთაშორისო მემორიუმის შესახებ.

საქართველოს რესპუბლიკის მხარის მხარე. საერთაშორისო მემორიუმის შესახებ.

საქართველოს რესპუბლიკის მხარის მხარე. საერთაშორისო მემორიუმის შესახებ.

საქართველოს რესპუბლიკის მხარის მხარე. საერთაშორისო მემორიუმის შესახებ.

საქართველოს რესპუბლიკის მხარის მხარე. საერთაშორისო მემორიუმის შესახებ.

საქართველოს რესპუბლიკის მხარის მხარე. საერთაშორისო მემორიუმის შესახებ.

საქართველოს რესპუბლიკის მხარის მხარე. საერთაშორისო მემორიუმის შესახებ.

საქართველოს რესპუბლიკის მხარის მხარე. საერთაშორისო მემორიუმის შესახებ.

საქართველოს რესპუბლიკის მხარის მხარე. საერთაშორისო მემორიუმის შესახებ.