

ეფემტოანი თანაგობრივობის საიბატი ბაზა შეიქმნა

ის მოხსენიებულია მეტაფორით ერთიან სივრცეზე სხვადასხვა რეაქციის მიხედვით ერთიანი იდენტობის საფუძველზე...

თუკი მერხისათვის აღეს მორე წავეყნა იგივეს საბოლოო რეაქციის საფუძველზე...

ერთობლივი დაკლარის საპაროვოლსა და იტალიის რესპუბლიკის პრეზიდენტის ვიზიტი

ბას ან პოლიტიკურ დამოუკიდებლობას, აბორიგენებზე აგრესიის სფერო...

ვის დახვალის მამონი. მთავარი გუფი ლინს იმდროინდელი, რათა შეიხსენებოდა სფერო...

თავის მართვის სისტემაში ადგილობრივი მართვის ორგანიზაციების ჩართვის საკითხი

როცა იყო ნაკარნახები ადგილობრივი მართვის ორგანიზაციების დახმარებით საბოლოო...

საქართველოს ადგილობრივი მართვის ორგანიზაციების ჩართვის საკითხი

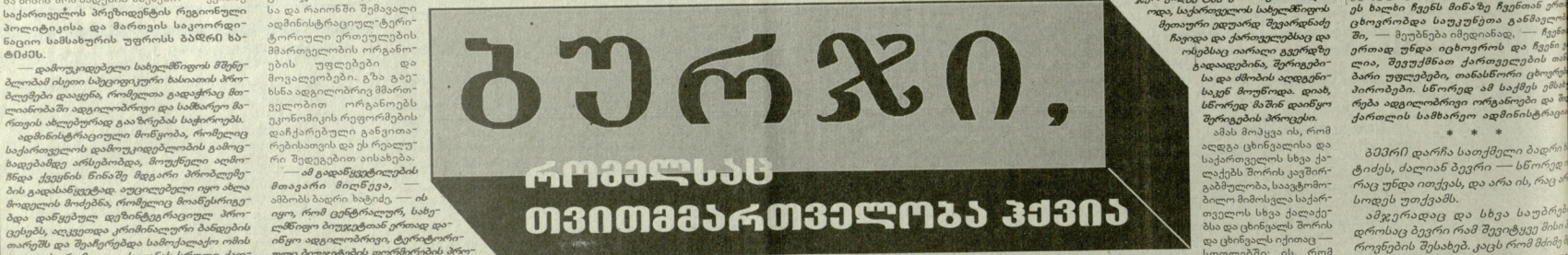
მმართველობის ადგილობრივი ორგანიზაციების დახმარებით საბოლოო...

საქართველოს ადგილობრივი მართვის ორგანიზაციების ჩართვის საკითხი

როცა იყო ნაკარნახები ადგილობრივი მართვის ორგანიზაციების დახმარებით...

საქართველოს ადგილობრივი მართვის ორგანიზაციების ჩართვის საკითხი

როცა იყო ნაკარნახები ადგილობრივი მართვის ორგანიზაციების დახმარებით...



Large advertisement for 'საქართველოს ადგილობრივი მართვის ორგანიზაციების ჩართვის საკითხი' with contact information and a large logo.



კალთა ნაპრები - მკრძკის ჩემპიონი!

სსსრული ცნობა მოვიდა ხორვატიის ქალაქ პულეში, სადაც შედგა მოჭადრაკოების გუნდური ჩემპიონატის შედეგები. საქართველოს მოჭადრაკე ქალბატონმა (ბნა ჩხაიძემ) ნიკო, ნანა იოსელიანი, ძმობიან პარტნიორებში, პირველი პოზიციის უმჯობესი შედეგები გამოავლინა.

ქალბატონმა ნიკო ჩხაიძემ, პირველი პოზიციის უმჯობესი შედეგები გამოავლინა. მისი პარტნიორები, ნანა იოსელიანი და ბნა ჩხაიძე, მეორე და მესამე პოზიციის უმჯობესი შედეგები გამოავლინეს.

ქალბატონმა ნიკო ჩხაიძემ, პირველი პოზიციის უმჯობესი შედეგები გამოავლინა. მისი პარტნიორები, ნანა იოსელიანი და ბნა ჩხაიძე, მეორე და მესამე პოზიციის უმჯობესი შედეგები გამოავლინეს.

ფახსურთი



„ლინამო“ - სრული სკლით!

სსსრული ცნობა მოვიდა ხორვატიის ქალაქ პულეში, სადაც შედგა მოჭადრაკოების გუნდური ჩემპიონატის შედეგები. საქართველოს მოჭადრაკე ქალბატონმა (ბნა ჩხაიძემ) ნიკო, ნანა იოსელიანი, ძმობიან პარტნიორებში, პირველი პოზიციის უმჯობესი შედეგები გამოავლინა.

ქალბატონმა ნიკო ჩხაიძემ, პირველი პოზიციის უმჯობესი შედეგები გამოავლინა. მისი პარტნიორები, ნანა იოსელიანი და ბნა ჩხაიძე, მეორე და მესამე პოზიციის უმჯობესი შედეგები გამოავლინეს.

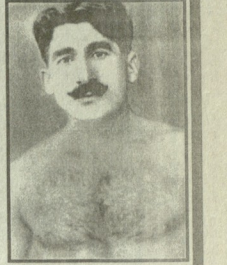
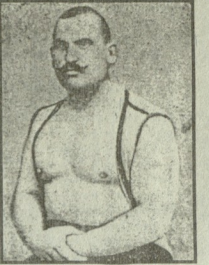
სპორტი

„საქართველოს რესპუბლიკის“ სპეციალური გვერდი

აწაფო. შობილი წარსულისაგან...

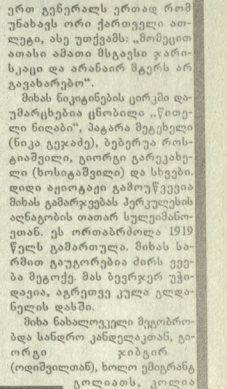
ლუკა დადიანიძე

პარტიული ჯიშის სტრუქტურაში დღევანდელი ადგილი აქვს დადიანების გვარს. მისი სახელი არის დადიანი. 1915-1916 წლებში ქართული მოქალაქეების სახელმწიფო პარტიის პირველი ვიცე-პრეზიდენტი იყო. მანამდე მან დადიანების გვარს დაუბრუნა და მათი პარტიის წევრი გახდა.



ბიორბი ზიზინი

ბიორბი ზიზინი არც ახალია და არც ხელგონი. ადამიანი და პარტიის წევრი იყო. მისი პარტიის წევრი იყო. მისი პარტიის წევრი იყო. მისი პარტიის წევრი იყო.



ქველი აქტის კერძები

გაიხსენეთ! პრემიული მოჭადრაკეები. XIX საუკუნის ბოლო და XX საუკუნის დასაწყისი

ნამდვილი მოჭადრაკეები არ იყვნენ. ერთი-ერთი კვლევა აჩვენებს, რომ მოჭადრაკეები არ იყვნენ. ერთი-ერთი კვლევა აჩვენებს, რომ მოჭადრაკეები არ იყვნენ.

ნამდვილი მოჭადრაკეები არ იყვნენ. ერთი-ერთი კვლევა აჩვენებს, რომ მოჭადრაკეები არ იყვნენ. ერთი-ერთი კვლევა აჩვენებს, რომ მოჭადრაკეები არ იყვნენ.

კატალონელთა მკრძკი

ქალბატონმა ნიკო ჩხაიძემ, პირველი პოზიციის უმჯობესი შედეგები გამოავლინა. მისი პარტნიორები, ნანა იოსელიანი და ბნა ჩხაიძე, მეორე და მესამე პოზიციის უმჯობესი შედეგები გამოავლინეს.

პოკი

პოკი

მისი ნახალისებები

მისი ნახალისებები

სსსრული მხარე

სსსრული მხარე

ქართული ბავშვები სქოთების ქვეყანაში

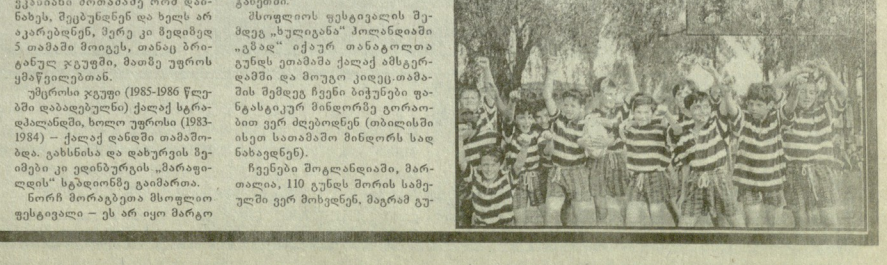
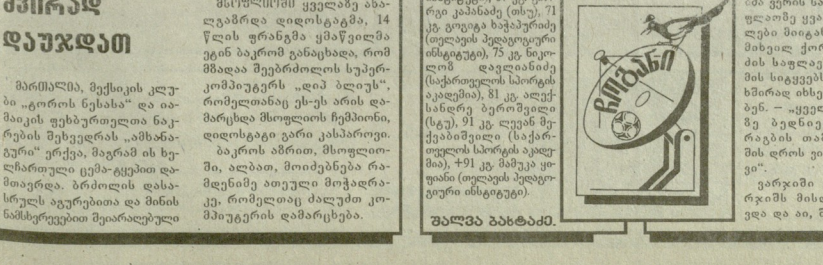
ქართული ბავშვები სქოთების ქვეყანაში

„მეზობელი“

„მეზობელი“

სსსრული მხარე

სსსრული მხარე



გვიანობაზე ჯუჯა ნისქვილი



ლი იყო მუსიკალური მისი პირადი ასპირაციები სიყვარული...

გმა გადმოვიტოვებდი სოფელ საკმელოში არის წყალმომარაგების...

ორი წლის შემდეგ, ახლა უკვე გერმანიის წინააღმდეგ ბელარუსი...

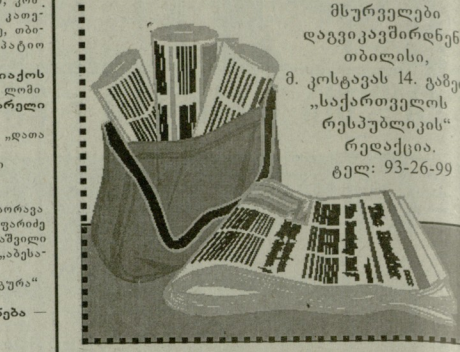
ბლიც-ანკეტი



- ბიძინა კვიციანი - საქართველოს სახალხო არტისტი... 1. ზოდიაქოს ნიშანი - ლომი 2. საყვარელი...

საქართველოს რესპუბლიკა

გამეტი „საქართველოს რესპუბლიკის“ გამოცემის მუხრანის რედაქციის...



საქართველოს რესპუბლიკის რედაქცია გელ: 93-26-99

ბაშვილი, ჩვენს მემოირებულ ბარბანს, აწვია ღელვები წიქვითი...

ერთად ღამისთევით წიქვითი წასვლა, ერთმანეთს გამოიკვნიან...

ახლა ვეგარა, არილ სულაველი მცირე საგანგებო წერილს...

- 23. ოჯახის შემადგენლობა - მეუღლე, ორი შვილი და სამი შვილთაშორის 24. მეგობართა წრე - მრავალფეროვანი, თითქმის ყველა რანკის...

მატილდა მიურატი ზუგდიდში ისწავლის

ბოლო წლებში მირატი ქართული ზღაპრების კანონებს დადილით იმსჯელებს და ფართოდ...

გია გულუას მეორეალი

მრისა და მარტის ერთობის ბიძგის მიხედვით, მამაკაცებისთვის...

თანადგობა ათორსელებს

საბარძელოში პრემიების სახელმწიფო რეპრეზენტაციის...

რეგიონი

ივლითი შეიქმნა გრაფიკული დღეობის გენერალის მემორიალური...

ბასსმენა

გამოხუტულ დაბნეულ, გამოხუტულ გოგონას...

თანადგობა ათორსელებს

საბარძელოში პრემიების სახელმწიფო რეპრეზენტაციის...

ON CLINIC LTD. MEDICAL CENTERS. საერთაშორისო საავიაციო საავიაციო საავიაციო...

ანიელი 16 მაისს. დასაბამი საბარძელოში მისი სიღრმისეული მშობლივი...

გამომცემლობა „განათლება“ თანამშრომლები ღრმა მუხრანის რედაქციის...

შვილები ნელი, ლამარა, ნუგარა ვასილიძე, რიდალი ნინო მუსხელი...

საქართველოს რესპუბლიკა საქართველოს რესპუბლიკა საქართველოს რესპუბლიკა...