

ვაზის ქართული გენოტიპების ფოთლის ქვედა ეპიდერმისის  
მორფოსტრუქტურა

რეგიონი	ჯიში	N	ბაგეების რაოდენობა ფოთლის ფირფიტის ფართობის ერთეულზე				ბაგეების						ქლოროპლასტების რაოდენობა ბაგის ჩამკეტ უჯრედებში		
							სიგრძე			სიგანე					
			X±Sx	σ	v (%)	n	X±Sx	σ	v (%)	X±Sx	σ	v (%)	X±Sx	σ	v (%)
1	2	3	4	5	6	7	8	9	10	11	12	13	14	15	16
კახეთი	რქაწითელი	50	24.4±0.4	3.2	13.2	227	23.5±0.3	2.3	9.9	17.5±0.2	1.6	9.4	26.8±0.4	2.6	9.9
	საფერავი	50	18.3±0.4	2.6	14.3	170	25.0±0.4	3.1	12.6	17.2±0.3	2.2	12.6	29.6±0.5	3.8	12.8
	კახური წვეანე	50	21.5±0.3	2.4	11.3	200	23.9±0.3	2.4	10.2	17.4±0.3	2.2	11.8	29.0±0.3	2.4	8.4
	წითელი ბუდეშური	50	18.0±0.3	2.1	11.6	168	25.9±0.3	2.0	7.6	18.0±0.3	2.0	11.0	30.6±0.4	3.0	9.7
	ქისი	50	17.6±0.4	2.5	14.4	164	25.7±0.3	1.9	7.5	19.2±0.3	2.1	11.0	28.0±0.4	2.5	9.1
	ხიხვი	50	16.5±0.4	3.2	19.2	154	24.8±0.3	2.3	9.1	16.5±0.4	2.7	16.1	29.4±0.5	3.6	12.4

ცხრილის 13-ის გაგრძელება

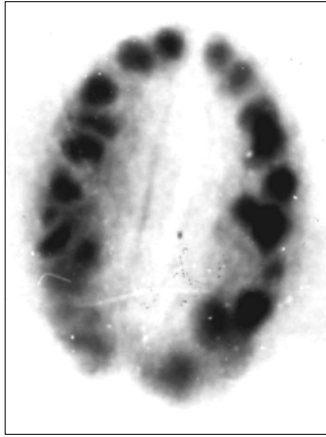
1	2	3	4	5	6	7	8	9	10	11	12	13	14	15	16
ქართლი	თაგვერვი	50	18.5±0.4	2.6	14.2	170	25.1±0.4	3.1	12.5	17.4±0.4	2.9	16.6	27.8±0.6	4.2	15.3
	ჩინური	50	20.8±0.3	2.3	11.1	194	27.3±0.6	3.9	14.3	19.4±0.4	2.7	14.2	28.6±0.6	4.4	15.3

	გორული მწვანე	50	19.1±0.3	2.3	12.1	178	19.1±0.3	2.3	12.1	19.1±0.3	1.8	9.6	34.3±0.6	4.2	12.4
	გორული	50	18.8±0.4	2.8	15.1	175	29.5±0.6	4.2	14.5	21.5±0.4	3.1	14.5	24.4±0.5	3.3	13.7
	ასურეთული შავი	50	22.4±0.6	3.9	17.6	208	29.1±0.4	3.0	10.5	21.4±0.3	2.2	10.0	34.0±0.6	4.0	11.7
	შავკაპიტო	50	19.6±0.5	3.6	18.7	182	27.2±0.5	3.2	11.9	19.7±0.4	2.7	14.2	33.7±0.6	4.3	12.7
იმერეთი	ციცქა	50	16.3±0.4	3.1	19.4	152	25.2±0.4	2.7	9.4	17.4±0.4	2.7	15.2	35.2±0.6	4.3	12.3
	ცოლიკოური	50	15.0±0.4	2.2	15.3	135	25.1±0.4	2.7	10.9	18.5±0.3	2.2	11.8	38.12±0.7	4.6	12.2
	კრახუნა	50	23.6±0.5	3.4	12.2	219	25.9±0.4	2.7	10.2	19.9±0.3	2.4	12	35.0±0.8	5.4	15.4
	ოცხანური საფერე	50	15.0±0.5	2.7	18.3	140	24.9±0.3	2.3	9.3	17.4±0.3	2.9	12.5	36.7±0.5	3.8	10.0
	ძელშავი	50	21.5±0.4	2.5	11.6	200	26.1±0.5	3.6	14	18.4±0.6	4.0	10.7	32.6±0.7	4.9	15.0
გურია	ჩხავერი	50	23.9±0.6	4.0	16.7	223	22.8±0.3	2.4	10.5	17.7±0.3	2.0	11.4	31.3±0.6	4.1	13.0
	ალდასტური	50	21.4±0.5	3.3	15.4	199	22.6±0.3	2.2	9.8	16.3±0.3	1.9	11.8	31.5±0.5	3.4	10.7

ცხრილი 13-ის გაგრძელება

1	2	3	4	5	6	7	8	9	10	11	12	13	14	15	16
რაჭა-ლეჩხუმი	აღექსანდროული	50	16.3±0.4	1.7	10.7	152	29.0±0.4	2.5	8.7	20.0±0.4	2.5	10.0	35.4±0.6	4.4	12.5
	მუჯურეთული	50	17.3±0.4	3.0	17.0	161	28.3±0.3	2.0	7.2	12.5±0.3	2.4	12.1	29.2±0.5	3.3	11.2
	უსახელური	50	23.6±0.6	4.0	17.1	212	27.5±0.4	3.0	18.3	20.6±0.4	2.5	12.1	31.7±0.5	3.5	11.1
	წულუკიძის თეთრა	50	19.7±0.3	2.2	10.8	183	25.4±3.2	2.3	9.1	18.2±0.3	2.4	13.3	28.6±0.6	4.3	14.9
	ორბელური ოჯალეში	50	23.8±0.6	4.4	18.3	221	27.4±0.3	2.4	8.7	20.4±0.4	2.6	12.6	31.6±0.5	3.8	12.0
სამეგრელო	ოჯალეში	50	20.1±0.4	3.0	15	187	26.9±0.4	2.7	10.0	18.4±0.4	2.5	13.7	30.6±0.4	3.1	10.0
	ჭვიტილური	50	19.4±0.4	3.1	16.1	180	29.3±0.4	2.7	9.4	20.5±0.4	3.0	14.4	28.4±0.5	3.4	11.9
აჭარა	საწურავი	50	21.0±0.5	3.9	18.4	195	26.9±0.4	2.8	10.5	18.7±0.3	2.4	12.7	30.0±0.5	3.9	18.9

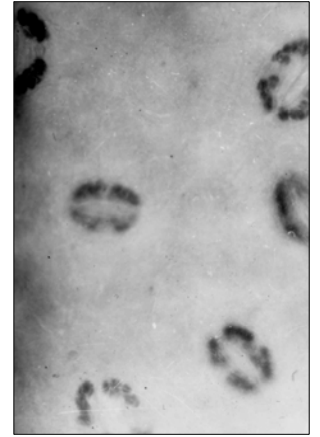
აგნაზ ქოი	ამღახუ	50	19.4±0. 6	4. 3	22.1	180	27.8±0.3	2.4	8.6	20.2±0. 4	2.7	13. 0	27.8±0.5	3.3	12.0
	კაჭოჭო	50	19.7±0. 4	2. 5	12.7	183	25.1±0.4	2.7	10.2	18.4±0. 3	1.8	9.6	37.0±0.6	4.2	11.4



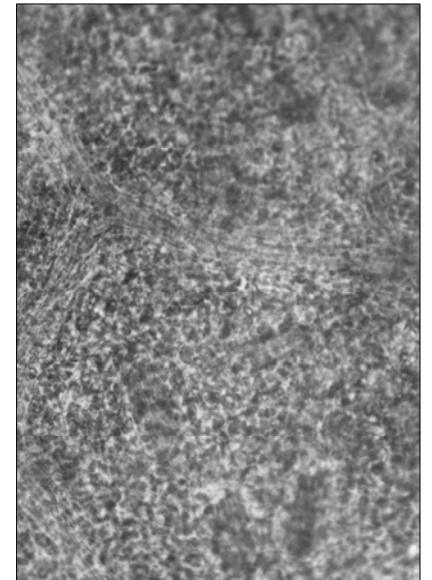
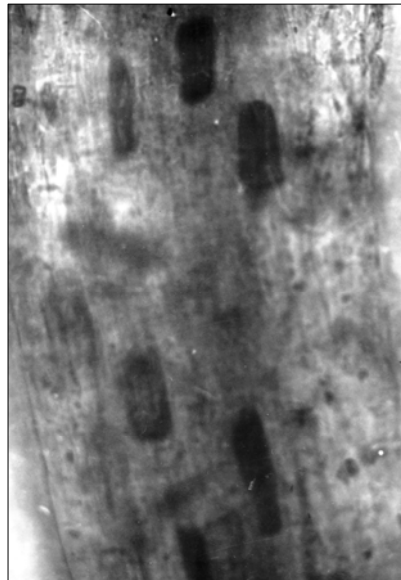
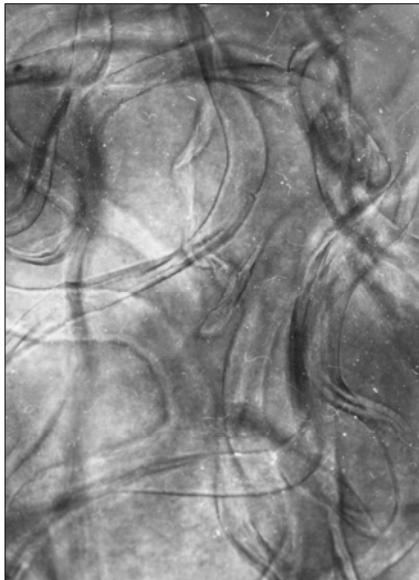
სურ. 13(4)  
ბაგის ფორმა  
(ანომიციტური)



სურ. 13(5)  
ბაგეები  
(ანაბეჭდების მეთოდი)



სურ. 13(6)  
ბაგეები  
(ლ. ვაშაკიძის მეთოდი)



სურ. 13 (7), (8), (9)  
ფოთლის ქვედა ეპიდერმისის შებუსულობა და ჩანართები

ვაზის ქართული გენოტიპების ფოთლის ფირფიტის ქვედა ეპიდერმისის მორფოსტრუქტურის ერთფაქტორიანი დისპერსიული ანალიზი

პარამეტრი	ცვალებადობის წყარო	კვადრატების ჯამი	თავისუფ- ლების ხარისხი	საშუალო კვადრატული გადახრები	F <sub>ფაქტ.</sub>	F ცხრილი	
						p=0.05	p=0.01
ბაგეების რაოდენობა ფოთლის ფართობის 1მ <sup>2</sup> - ზე	საერთო	22152.4	1449	-	43.7	-	-
	რეგიონები	4755.8	9	528.41			
	შემთხვევითი გადახრა	17396.6	1440	12.081			
ბაგეების სიგრძე (მკმ)	საერთო	5857.62	1549	-	43.68* *	1.88	2.41
	რეგიონები	1191.03	9	132.35			
	შემთხვევითი გადახრა	4666.49	1540	3.03			
ბაგეების სიგანე (მკმ)	საერთო	4431.628	1549	-	26.84* *	1.88	2.41
	რეგიონები	600.828	9	66.759			
	შემთხვევითი გადახრა	3830.800	1540	2.488			
პლასტიდების რაოდენობა ბაგის ჩამკვეთ უჯრედებში	საერთო	43011.62	1549	-	46.71* *	1.88	2.41
	რეგიონები	9222.82	9	1024.76			
	შემთხვევითი გადახრა	33788.80	1540	21.94			

ვაზის ქართული გენოტიპების ბაგის აპარატის კრიტერიუმები რეგიონების მიხედვით

რეგიონი	ბაგეების რაოდენობა 1 ხედივს არეზე			ბაგეების რაოდენობა 1მმ <sup>2</sup>	ბაგეების სიგრძე მკმ			ბაგეების სიგანე მკმ			ქლოროპლასტების რაოდენობა ბაგის ჩამკეტ უჯრედებში		
	მიკროსკოპული ხედივს არე	ბაგეების ჯამი	ბაგეების საშუალო რაოდენობა 1 ხედივს არეში		დანაყოფების მაჩვენებლების ჯამი	ბაგეების რაოდენობა	ბაგის საშუალო სიგრძე	დანაყოფების მაჩვენებლების ჯამი	ბაგეების რაოდენობა	ბაგის საშუალო სიგანე	დათვლილი ქლოროპლასტების საერთო რაოდენობა	განსჯული ბაგის ჩამკეტი უჯრედების ჯამი	ქლოროპლასტების საშუალო რაოდენობა
კახეთი	4923	250	19.69	180	745 8	300	24.86	5324	300	17.75	8616	300	28.72
ქართლი	4758	250	19.04	160	830 8	300	27.69	5960	300	19.87	9088	300	30.29
იმერეთი	4372	250	17.4	184	645 7	250	25.83	4514	250	18.05	8894	250	35.58
გურია	2272	100	22.72	157	227 8	100	22.78	1697	100	16.97	3155	100	31.55
სამეგრელო	1968	100	19.68	211	281 0	100	28.10	1945	100	19.45	2954	100	29.54
რაჭა-ლეჩხუმი	5044	250	20.7	186	691 8	250	27.60	4937	250	19.74	7842	250	31.36
აჭარა	1059	50	21.18	195	134 3	50	26.86	933	50	18.67	1502	50	30.04
აფხაზეთი	1954	100	19.54	181	265 2	100	26.52	1962	100	19.62	3211	100	32.11

ვაზის ქართული გენოტიპების ფოთლის იდენტიფიკაციის კრიტერიუმები

№	ჯიში	ბაგეების რაოდენობა 1 მმ <sup>2</sup> -ზე	ბაგის სიგრძე (მკმ)	ბაგის სიგანე (მკმ)	ქლოროპლასტების რაოდენობა ბაგის ჩამკვეთ უჯრედებში	ფოთლის შებუსვა	ფოთლის დანაკეთვა
1	2	3	4	5	6	7	8
1	რქაწითელი	268.7	23.5	17.5	26.8	აბლაბუდისებური	დაუნაკეთავი, საშ. დანაკეთული
2	საფერავი	201.6	25.0	17.2	29.6	ქერისებური	საშ. და ძლიერ დანაკეთული
3	კახური მწვანე	236.8	23.9	17.4	29.0	ქერისებური	დაუნაკეთავი, საშ. და ძლიერ დანაკეთული
4	წითელი ბუდეშური	198.3	25.9	18.0	30.6	აბლაბუდისებური	საშ. დანაკეთული
5	ქისი	193.8	25.7	19.2	28.0	აბლაბუდისებური, ქერისებური	საშ. დანაკეთული
6	ხიხვი	181.7	24.8	16.5	29.4	ქერისებური	დაუნაკეთავი

ცხრილი 16-ის გაგრძელება

1	2	3	4	5	6	7	8
7	თაკვეერი	203.8	25.1	17.4	27.8	შეუბუსავი	საშ. და ძლიერ დანაკეთული
8	გორული მწვანე	210.4	27.3	19.1	34.3	ქერისებური	ძლიერ დანაკეთული

9	ჩინური	229.1	27.3	19.4	28.6	შეუბუსავი	დაუნაკეთავი, საშ. და ძლიერ დანაკეთული
10	გორულა	174.8	29.5	21.5	22.7	შეუბუსავი	დაუნაკეთავი, საშ. დანაკეთული
11	შაკაპიტო	182.3	27.2	19.2	33.7	ქეჩისებური	დაუნაკეთავი, საშ. და ძლიერ დანაკეთული
12	ცოლიკოური	135	25.1	18.5	38.1	ქეჩისებური	დაუნაკეთავი
13	ციცქა	151.8	25.2	17.4	35.2	ქეჩისებური	დაუნაკეთავი, საშ. დანაკეთული
14	კრახუნა	219.5	25.9	19.9	35.0	ქეჩისებური	დაუნაკეთავი, საშ. დანაკეთული
15	ოცხანური საფერე	163.3	24.9	17.4	36.7	ქეჩისებური	დაუნაკეთავი, საშ. და ძლიერ დანაკეთული

*ცხრილი 16-ის გაგრძელება*

1	2	3	4	5	6	7	8
16	ჩხავერი	263.2	22.8	17.7	31.3	ქეჩისებური	დაუნაკეთავი
17	ალადასტური	199	22.6	16.3	31.5	ქეჩისებური	დაუნაკეთავი, საშ. და ძლიერ დანაკეთული
18	ოჯალეში	187	26.9	18.4	30.6	ქეჩისებური	დაუნაკეთავი
19	ჭვიტილური	180.4	29.3	20.5	28.4	ქეჩისებური	დაუნაკეთავი
20	ალექსანდროული	179.5	29.0	20	35.4	აბლაბუდისებური	დაუნაკეთავი, საშ. დანაკეთული
21	მუჯურეთული	190.5	28.3	19.5	29.2	აბლაბუდისებური, ქეჩისებური	დაუნაკეთავი
22	წულუკიძის თეთრა	217	25.4	18.2	28.6	აბლაბუდისებური	დაუნაკეთავი, საშ. დანაკეთული



23	ასურეთული შავი	208.3	29.1	21.4	34.0	აბლაბუდისებური, შეუბუსავი	დაუნაკეთავი, საშ. და ძლიერ დანაკეთული
24	ორბელური ოჯალეში	221.3	27.4	20.4	31.6	აბლაბუდისებური	დაუნაკეთავი, საშ. დანაკეთული
25	უსახელოური	219.5	27.5	20.6	31.7	შეუბუსავი	დაუნაკეთავი, საშ. და ძლიერ დანაკეთული
26	კაჭიჭი	183.2	25.1	18.4	37.0	ქეჩისებური	დაუნაკეთავი
27	ბელშავი	236.8	26.1	18.4	32.6	ქეჩისებური	საშ. დანაკეთული