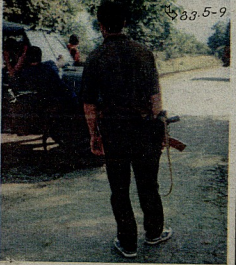


კვირისაქალი

საქართველოს კვირისაქალი

№ 29 (326) ♦ 16 - 22 ივლისი, 2001 წ. ♦ ფასი 50 თეთრი ♦ დაარსებულია 1995 წ.

რამდენიმე ანთისი სპორტად კახეიძეა მკაფლავს სხვაში დაუკლავს...



...ნორმალურ ქვეყანაში მოსახლეობა იარაღს არ უნდა იღებდეს თავის დასაცავად. ერთი დაღვთი შედეგი უარყოფითია ის არის, რომ შეწყდა ხეობისკენ გაბრუნება და მძებრების ნაკლები... ხანში აღმოჩნდა ქისტის მოსახლეობის დღისი ან შუაღამის...

რამ ვიძინე აზხანი გიგნისძისი იმევა სამართლებრივთან მიგავლი, შიშით უპატივითა სამართო პოლიტიკოსთან

— მოსკოვი მიქცევის პრინციპით — იმპობლე შეტვისთვის, რომ ცოტა მაინც მაიღო, ვერგინა არ არის მისაღები ფეგურა ვეღა აფხაზისთვის და მაი შორის მანძილის ღრმის წარმომადგენლებისთვისაც; — თქვენი გეგმითი კავსადეგ აფხაზების ომში დაღუპულია (თუმცა მაღულდონი) თურქულურ (კორეც) — აფხაზებს მართლაც მღაღის უმთავი რუსების წასვლის — ქართველები ფინისკურად გავანადგურებენ... **ტ.გ.7**



ეს კავსაქალი... საქართველოში... საქართველოში...

...ფეგურა ვეღა აფხაზისთვის და მაი შორის მანძილის ღრმის წარმომადგენლებისთვისაც; — თქვენი გეგმითი კავსადეგ აფხაზების ომში დაღუპულია (თუმცა მაღულდონი) თურქულურ (კორეც) — აფხაზებს მართლაც მღაღის უმთავი რუსების წასვლის — ქართველები ფინისკურად გავანადგურებენ... **ტ.გ.7**

იურიდიული — ყველაზე პრობლემატიკური საკითხია

...ნორმალურ ქვეყანაში მოსახლეობა იარაღს არ უნდა იღებდეს თავის დასაცავად. ერთი დაღვთი შედეგი უარყოფითია ის არის, რომ შეწყდა ხეობისკენ გაბრუნება და მძებრების ნაკლები... ხანში აღმოჩნდა ქისტის მოსახლეობის დღისი ან შუაღამის...

შიში, ვინ იმევა სამართლებრივს პოლიტიკაში...

...ფეგურა ვეღა აფხაზისთვის და მაი შორის მანძილის ღრმის წარმომადგენლებისთვისაც; — თქვენი გეგმითი კავსადეგ აფხაზების ომში დაღუპულია (თუმცა მაღულდონი) თურქულურ (კორეც) — აფხაზებს მართლაც მღაღის უმთავი რუსების წასვლის — ქართველები ფინისკურად გავანადგურებენ... **ტ.გ.7**

საოპორტი...

...ფეგურა ვეღა აფხაზისთვის და მაი შორის მანძილის ღრმის წარმომადგენლებისთვისაც; — თქვენი გეგმითი კავსადეგ აფხაზების ომში დაღუპულია (თუმცა მაღულდონი) თურქულურ (კორეც) — აფხაზებს მართლაც მღაღის უმთავი რუსების წასვლის — ქართველები ფინისკურად გავანადგურებენ... **ტ.გ.7**

ზავა მანგაშაისი სტრატეგიული ქიმიის

...ფეგურა ვეღა აფხაზისთვის და მაი შორის მანძილის ღრმის წარმომადგენლებისთვისაც; — თქვენი გეგმითი კავსადეგ აფხაზების ომში დაღუპულია (თუმცა მაღულდონი) თურქულურ (კორეც) — აფხაზებს მართლაც მღაღის უმთავი რუსების წასვლის — ქართველები ფინისკურად გავანადგურებენ... **ტ.გ.7**

ღვთისმშობელი პოლიტიკაში



...ფეგურა ვეღა აფხაზისთვის და მაი შორის მანძილის ღრმის წარმომადგენლებისთვისაც; — თქვენი გეგმითი კავსადეგ აფხაზების ომში დაღუპულია (თუმცა მაღულდონი) თურქულურ (კორეც) — აფხაზებს მართლაც მღაღის უმთავი რუსების წასვლის — ქართველები ფინისკურად გავანადგურებენ... **ტ.გ.7**

„კვ“-ს აკადემიკოსი მკაფლავს

...ფეგურა ვეღა აფხაზისთვის და მაი შორის მანძილის ღრმის წარმომადგენლებისთვისაც; — თქვენი გეგმითი კავსადეგ აფხაზების ომში დაღუპულია (თუმცა მაღულდონი) თურქულურ (კორეც) — აფხაზებს მართლაც მღაღის უმთავი რუსების წასვლის — ქართველები ფინისკურად გავანადგურებენ... **ტ.გ.7**

Computer IBM - Compaq - HP
Dell - Unisys-Toshiba
Desktop Notebook
99 \$-დან კომპიუტერი
კომპიუტერები
მის. ქ. თბილისი, ვიქტორიანის ქ. №23
მ. 94-28-33

FOCUS
Неделя
KOMMANDOS
ЧАСТНАЯ ЖИЗНЬ
Экспресс
ТЕЛОПРАВИТЕЛЬ
За РУБЕЖОМ
MICHONBINE/NOBOSTI
Newsweek
Альп
DER SPIEGEL
КОМСОМЛЬСКАЯ ПРАВДА
MK
stern
НОВЫЕ ИЗВЕСТИЯ
ИЗВЕСТИЯ
ЭХО ПЛАНЕТЫ
ТРВА
СОВЕРШЕННО СЕКРЕТНО
АРГУМЕНТЫ И ФАКТЫ
иностранец
MATCH
ТВ ПАРК
МИА
ОТОНЕК
ИТОГИ
Observateur
daily

გაერთიანებული საბჭოთა კავშირი



მეგობრული მშობლებო და ჩვენი მადრიანო!
 ახლო მეგობრობა მთელი სიცოცხლის განმავლობაში, რომ
 ასე მჭიდროდ გვყვებიან და მონაწილე თქვენი გვერდით
 თითოეული პარასტის ვინაიდან და შედეგებით, მათ შორის
 საუკეთესოები მომგვინ წინაშე გვხვდება უმეო-
 თადგობით.

პატარები გვინიძნობენ



5 წლის ნაბი ჯიშაძე გვთხვას სოფლებიდან თბილისში მოსვლას, გოგონა გაგვუთხვას, — თმის რე შენი-
 კრავით...

ბები შეგვხვანა:
 ბები, თა დანიანი, თუ არა, მამაჩემებში ტილი შეგალოდებ-
 ბათ...
 — რომ დავინა, ნანანებში ფესს მოიტებს, თუ? — დაძვედა ნტიო.

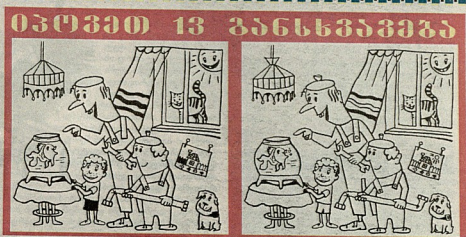
ამბები უყვებოდა ბოლოს უთხრა:
 იგი, ბები, შე ბილიდან გამაის-
 რუკს (წდა ვიქტე დანითოსეს).

3 წლის ბები ბიანი ნელი ბებიას:
 — ბები, ბები — მივიდე, რა?
 — რა გვიდე, მარი?
 — ისა, ისა...
 — რა?
 — აი, ზაგებში ზამიანი რთა (სახანთის სახელი დაავიწყდა).

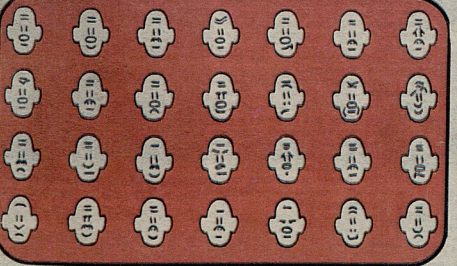
4 წლის ბიანი ნანანაძე დადამ გადვარდა ცხვილების ილ-
 ლიტრატორები ნინი და ვიკტორია მათ სახლებს დროზე რომ პუთისა, რა პუთია, ბიჭა უსახეს, — ნანანაძე, დელო, მვიდაო.

3 წლის ბაბა ალაშაძე სოფლიდან ჩამოსულ ბების ახალ

3 წლის მუსაბა სალუპაძის დილი მისი დელო ნინო ქაში ჩვენი პოტყვებში, როცა ნიკოშამ იმ ადგილს მიადგა, სადა ნათეუბა პური ჩვენი არსობის, დელოს მიწარა:
 — ნინი, უთხარი ფულს, ნიკოშას მაღინ შია, მავი ბური მომტების და მერე გვიყოფით.



შეძალად: 1. ...წინა, ბოლო მაკვირვებს; 2. დღის არსებობის უარყოფა; 3. ბავშვი ხერხეული ამოცანას; ... ტბიდან მოხარბი; 5. ადამის მეორე სახელი; 6. დახვედრა; 8. ცდილი ამბიი ანუ ... 9. მარამ ხანგრძლივი ... გახარების ვიწვე განა? 10. შუი ამბიი, ამბიი, რე უფროსი გოგისა, ... კუთ მოუღვას საწყალი აფერ გოგისა; 11. მეორის აღნიშობი; 12. 5. დუშაბის (დახლდა პერსიანი); 13. ნავარე-
 ში მტკობი; 14. გზად პე ნაღი, არც ვას თვლი, მიდის და მიდის, არ რჩება ვალი.
თარგმანად: 6. შინა სიტყვების პოეტები; 7. ადგილი თავი მარცხელების რუბინი; 8. და; 10. ქართული ცეკვა სანი ქაბის მომადობით; 13. ფლიპერის ოქრენი; 14. ... შეგებენ და არა შეგინი; 15. ამერიკული ხერხე ფული; 17. მკენარ ზოდების ნიშანი; 18. ის, რაც ვიღვამ ბოლის კვება; 19. მჭის ნაყოფი; 20. მჭება კობა ციკვალი, იოხება და ნაღისფერი, ტობებშილი რქების ატარებს, ვერ გაძვები მისი ცხრით; 21. დახლა, გამაგინი კვი.



მომხრობა-გამოდანა ვინ მიდღდა ცხენით?

ორი მამაკაცი — ერთი ცხენით, მეორე კი ატომბაქანით ერთდროულად გამოვიდა სოფლებიდან ქალაქის მიმართულად. ერთი ახალგაზრდა, მეორე — მშობევი, რამდენიმე წინა შეხვედრა გვიყავს, რომ თუ მშობევი გაივლიდა სამჯერ წებ წაბლას, გასასვლელი დასრულდა ორჯერ ჩაბუბი, ხოლო თუკი ახალგაზრდა გაივლიდა ორჯერ ნაღვედ მანძილს, მაშინ გასვლელი დასრულდა სამჯერ მჭეტი.

გამოცხენით, რომელი გზავრობდა ცხენით — მშობევი თუ ახალგაზრდა?
 (ქვემოთ გამოგვთხვან წერილობით).

წინა მოთხრობა შეთხრობებული მოთხრობა-გამოდანის სწორი პასუხები
 გამოცხენით მჭეტი გვიყავს დიდიმე, წინა, მიხეო და ლეკ ოქრენებს, ერთდროულად ვაძლიერე, აინ ქაშიაშულა, წინი და გიორგი თავიგვირქვება, ასა ქვლსებ, მარამ და ასი ჩიქვებებმა, სალოო და წინიკო შეუტეება, დიხტირი და მარია ხეულები, დანა გვიხეულებმა, თურხა და ოქრენი გვიხეულებმა, გვიყოფი და გიორგი ლეხეულებმა, ლეკ და გიორგი არიოლდებამ მარამ ვიქვლითმა, გვიდრო და ზაქა შეგასაშულაშულა, ხეობის ოქრენებმა, მიაი და გიორგი ვიქვლებმა, ვაღერი და ვიკი ქაღაღებმა, ვაქ კაღაღებებ, თოქო და თვლი რრებებმა, დიხტი და ლეკ კრტიკონებებმა, თინიკო თინიკონებმა, გიორგი ოქრენებებებმა, ლეკ და ლეკვი-ლაღამებებმა და თინიკო გავინი.

სწორი პასუხი კი ანეთი გახლავთ: მალაგირი ქვიია ჩაღია.

გამოცხენით

გამოცხენით
 I მამაკაცი
 II მამაკაცი
 III მამაკაცი
 IV მამაკაცი
 V მამაკაცი

რეკ
 ეორი
 რი
 ოქე
 ლურგი
 იანრა

სიტყვისათვის

გამოცხენით

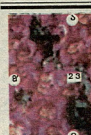

მეგობრული მშობლებო გიორგი-
 ვიკტორია მალაგირისა! თუთიბის სა-
 შუბლებში გახარებულნი თქვენი
 მამაჩემებში მარამ უნდა გამო-
 ნათეცხებოთ, რამდენიმე გამო-
 ლა ამბები. ჩვენც და უკრე შე-
 ვამაქვებების გამოცხენებით, მათ
 დახვედრების მართობითი რუ-
 ბინა და საბავშვო-საბავშვო...

გამოცხენით

მეგობრული მშობლებო გიორგი-
 ვიკტორია მალაგირისა! თუთიბის სა-
 შუბლებში გახარებულნი თქვენი
 მამაჩემებში მარამ უნდა გამო-
 ნათეცხებოთ, რამდენიმე გამო-
 ლა ამბები. ჩვენც და უკრე შე-
 ვამაქვებების გამოცხენებით, მათ
 დახვედრების მართობითი რუ-
 ბინა და საბავშვო-საბავშვო...

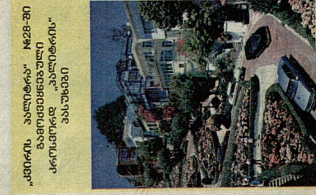
გამოცხენით

მეგობრული მშობლებო გიორგი-
 ვიკტორია მალაგირისა! თუთიბის სა-
 შუბლებში გახარებულნი თქვენი
 მამაჩემებში მარამ უნდა გამო-
 ნათეცხებოთ, რამდენიმე გამო-
 ლა ამბები. ჩვენც და უკრე შე-
 ვამაქვებების გამოცხენებით, მათ
 დახვედრების მართობითი რუ-
 ბინა და საბავშვო-საბავშვო...

	<p>1 რომელი კონსპორდი იყო მხოველია მრავალჯერა წყნარ კალდარა რიზმა?</p> <p>ა) ზეგანდენტერი ბ) ნორისი გ) სიგელი დ) ურლისი</p>	<p>2 რა გამოიყოფა მცენარეებში?</p> <p>ა) გრამინოიდი ბ) თვითმფრინავი გ) კონფეტურბრადი დ) ელექტრონაურა</p>	<p>3 უძველესი ბაბილონი აღმართულია მთელი მუდგეი სასტუმროს ტერიტორიაზე</p> <p>ა) თურქეთი ბ) ურავი გ) სირია დ) იორდანია</p>	<p>4 მოგვინდობენ რომელი წინამძღვი მსქენა</p> <p>ა) „ავზ“ — 2108 ბ) „ავზ“ — 2104 გ) „ავზ“ — 2111 დ) „ავზ“ — 2107</p>	<p>5 ვინ მოუღო სიკვდილი თანამედროვე სახელწოდებულ მტკიცულ მკვლევარს?</p> <p>ა) სიტამბიორმა ბ) სიტამბიორმა გ) ბუტკაი დ) შვედლანდის</p>
	<p>6 სივის რა ნაწილი გამოიყენება ლედი წარმოებაში?</p> <p>ა) ვეგეტატივი ბ) ფოთლები გ) დეროვიტი დ) გორბიტი</p>	<p>7 რამდენი წელი იცოცხლა ბილდოვანი პატრიარქმა მათალაში?</p> <p>ა) ათას წელიწადი ბ) 969 წელი გ) 500 დ) 333</p>	<p>8 რომელი სუნელია ხის ქერა?</p> <p>ა) დარბინი ბ) ვანილი გ) კარდამონი დ) ანისული</p>	<p>9 წელნადის რა რომელი წინამძღვი მსქენა</p> <p>ა) ზამთარი ბ) გზაზედული გ) ზაფხული დ) შვედგობის</p>	<p>10 ვინ იყო პირველი მსოფლიო ჩემპიონი ვეგეტარსი?</p> <p>ა) ლასკერი ბ) სტენცივი გ) კასბლანკა დ) მორივი</p>
	<p>11 ვინ მოკლა ალბანდრა?</p> <p>ა) ქურუმებმა ბ) იუდეუსე კეთარმა გ) კლუბატრამ (თვითმკვლელებმა) დ) მარკუს ანტიონუსმა</p>	<p>12 რა ტრეპა უნდა იქნებოდეს პროსტესტი?</p> <p>ა) გოლევისი ბ) ფორნოვისი გ) ალექსანდრისი დ) პლესანოვისი</p>	<p>13 რომელია ნების ხის ნაყოფი?</p> <p>ა) ვეგადო ბ) მანგო გ) გუგუა დ) პაპაია</p>	<p>14 ვერობელი სახელწოდების რამდენი დღეა ქველვა მუდგებზე იხსნება?</p> <p>ა) სამი ბ) ოთხი გ) ხუთი დ) ორი</p>	<p>15 რომელია სახელწოდების დედაქალაქი?</p> <p>ა) სიფერი ბ) მუდგებინი გ) კანდინი დ) იდელია</p>
	<p>16 ვინ გამოიგონა ტელეკოპი?</p> <p>ა) კუბერმა ბ) გალიდემ გ) ტომო შრეგემ დ) ულანტემა</p>	<p>17 ფლავიუსმა რომელი მსოფლიოს ფურცელბი იყო ტრეპა მანა?</p> <p>ა) ტრეპტელონიზმა ბ) ნეომიზტელონიზმა გ) პრეპტელონიზმა დ) ურეპტელონიზმა</p>	<p>18 რომელი სახელწოდების მსოფლიო ჩემპიონატის ქველვა იყო ლომი „კლი“?</p> <p>ა) VIII ბ) IX გ) X დ) XIV</p>	<p>19 ჩამოთვლილთაგან რომელი არის ბერძნული ენა?</p> <p>ა) ესპანური ბ) ჩინური გ) რუსული დ) ბერძნული</p>	<p>20 რა ენაზედა სიტყვა ბერძნულ სატანის გუთვებს სახარა ეთხება იოდე</p> <p>ა) კლერნი ბ) დეპანი გ) ლინინი დ) ტოლანი</p>
	<p>21 რომელია მესამე ადრინი?</p> <p>ა) ლუკა ბ) მათე გ) მარკო დ) მათე</p>	<p>22 რომელია დეუს მარტინის მიმდებარე ბერძნული?</p> <p>ა) ათი წლის შემდეგ ბ) ოცი წლის შემდეგ გ) „45“ დ) „სკანინო“</p>	<p>23 ვინ თარგმანა რომელი მსოფლიო რუსული სიტყვა „სეიტე“?</p> <p>ა) რომაელები ბ) ბერძნულნი გ) ინდუელები დ) ტრეპტელები</p>	<p>24 ვინ იყო შერეული მოსხმის დიასახლისი?</p> <p>ა) მისის ურტონი ბ) მისის ბორსონი გ) მისის პადონი დ) მისის ადლერი</p>	<p>25 რომელი ქველვაა ბავშვების სამშობლო?</p> <p>ა) ჩინეთი ბ) ინდონეზია გ) ინდოეთი</p>
	<p>26 სივრცის ჩამოთვლილთაგან რომელია უცხოეთი?</p> <p>ა) ვუტი ბ) მილი გ) დუმი დ) იარდი</p>	<p>27 რომელია შტატშია აშშ-ის დედაქალაქი ვაშინტონი?</p> <p>ა) ნიუ-იორკი ბ) ნიუ-ჯერსი გ) ვაშინტონი დ) კოლუმბია</p>	<p>28 რა არის „გო“?</p> <p>ა) იამბური ლექსისტიკა ბ) ფერწერის ფორმა გ) სახელოვანი თამაში დ) ხალხი ინდოეთი</p>	<p>29 რომელი არ არის ღუბუბუ ვერდის ოქვი?</p> <p>ა) „ტოსკა“ ბ) „იდეა“ გ) „ტრეპტე“ დ) „ნაუგო“</p>	<p>30 რომელია პელესი მსოფლიო ბუნდი?</p> <p>ა) „სან-პაულუ“ ბ) „სანტოსი“ გ) „ავსტო-და ტამა“ დ) „პოტუგალი“</p>

შეადგინა რამაზ ალანიამ

„მორჩილი“ პალიგმა №28-30 ქართული პალიგმის მხარდებით



1 2 3 4 5 6 7 8 9 10 11 12 13 14 15 16 17 18 19 20 21 22 23 24 25 26 27 28 29 30
 ა ბ გ დ ე ვ ზ თ ი კ ლ მ ნ ი პ რ ს თ ყ ფ ქ შ ჯ ზ

განს-კონსპორდის ამოხსნის დასაბამი

კვადრატებში მიცემული კითხვების 4 შესალო ვერაინდოდან უნდა შეარჩიოთ, თქვენი აზრით, ერთადერთი სწორი პასუხი. მიუხედავად ამისა, შესაბამისი ნომერი აღნიშნული სურათის ფრეგმენტზე, ამოჭრით და მიათავსეთ ზემოთ მოცემულ ბადეზე (შეგიძლიათ დაწებოთ) თქვენ მიერ არჩეული პასუხის შესაბამისი (სურათის ფრეგმენტზე არჩეული) ასოთი ზემოთ საბოლოოდ, უნდა მიიღოთ მშვენიერი, ფერადი სურათი. შესაძლოა, რომელღე კითხვებ სწორი პასუხი არ იყოფა, მაგრამ ამ კითხვის შესაბამისი ფრეგმენტის მუხობულ ფრეგმენტებში შეივსებები დაადგენთ სწორ პასუხს. ამდენად ეს გასართობი შეგიძლიათოცადოთ.

სურათით გაზიარებული ილუსტრაცია ნახსენებებს ბაზილიკის რეაბილიტაციას „სიონის პალიგმა“ დეპარტამენტის მიერ. 2000 წელს ითავსება დადასტურებული ტრადიციული რეაბილიტაციის მეთოდები. ჩვენი იტალიური ტურისტული ჯგუფი უწყვეტად სთავაზობს.

