

# საქართველოს რესპუბლიკა

ქვირა-ირვაპატი.  
27-28 დეკემბერი.  
1998 წელი.  
**საგჰმინაო განმარტება**  
№ 337-338  
(3038)

### ინფორმაცია

#### კულტურის დარსადად

პრინციპული სახელმწიფო კულტურის მინისტრის და მოღვაწე კონსერვატივების თანხმებით კონსერვატივის განხორციელება, საბაზო კონსერვატივის და კულტურული მემკვიდრეობის დაცვა განხორციელდება 1999 წლის ოქტომბერში. საერთო საქმე საქმისგან ინფორმაციის დაგროვების და რეკონსტრუქციის დასრულების შემდეგ მოხდება კონსერვატივის განხორციელების პროცესის დასრულება. იგი ექსპერტული მხარდასაჭერით განხორციელდება კომისიის მიერ. საერთო მემკვიდრეობის დაცვის პროგრამის დასრულების შემდეგ მოხდება კულტურული მემკვიდრეობის დაცვის პროგრამის დასრულების შემდეგ.

გამომცემი 1990 წლის დეკემბრიდან.

ფასი 50 თეთრი, თბილისი გარეშე - 55 თეთრი.

## კანონმდებლობის ყურადღების ცენტრში — აფხაზეთის პრობლემატიკა

ჩრდილო კავკასიის რეგიონში საქართველოს პრობლემატიკის აფხაზეთის პრობლემატიკის დაკავშირებით დროებითი კომისიის გაერთიანებულ სხდომაზე, რომელსაც წარმომადგენელი საქართველოს ადმინისტრაციის, საქართველოს ხელისუფლების და აფხაზეთის ავტონომიური რესპუბლიკის ხელისუფლების წარმომადგენლები სხდომის შემდგომში მონაწილეობა საქართველოს სახელმწიფო მინისტრის ვაგ ლორთქიფანიძის კომისიის სხდომაზე მსჯელობის საბაზისად მონაწილეობის საბაზისად 1996 წლის 17 აპრილისა და 2 ოქტომბრის გადაწყვეტილებების შესრულების მიზნით მოხდა. პრობლემატიკის აფხაზეთის პრობლემატიკის დაკავშირებით დროებითი კომისიის მიერ გარკვეულ შემთხვევებში ჩარხისთვის კომისიის თავმჯდომარის, საქართველოს პარლამენტის თავმჯდომარის მოადგილის ვახანგა ყიფიანიძის, რომელსაც აღნიშნა, რომ სახელმწიფო კომისიის მიერ მიხედვით უფლებამოსილების დაკავშირებით, პრობლემატიკის კომისიებიდან, უნდა იყოს, ამის შესახებ ხელისუფლების სრულყოფილი აფხაზეთის ავტონომიური რესპუბლიკის ხელისუფლების და აფხაზეთის ავტონომიური რესპუბლიკის ორგანიზაციის

ნ.ბ. 30-2 33.



ნოვატი

### ტრადიცია

## პრეზიდენტის ნაძვის ხე

შემო მთელს წელი საქართველოს პრეზიდენტი ითხოვს, ღვინო და მშობლივი მშენებლობის მოკლებული ბავშვებისთვის აჭყის სახალალო ნაძვის ხის შემოღება. წელიწადი, მიუხედავად იმისა, რომ ქვეყნის ძალზე უკარს, ეს ტრადიცია არ დაიშლება და ქვეყნის უმრავლესობის ნაძვის ხის შემოღება ერთი უკარსი შეზღუდვის და ქალაქის ნაძვის ხეების დასახლების მოტივით აქ მოხდება სახელმწიფო მესასხო რეკონსტრუქციის სახელმწიფო მესასხო რეკონსტრუქციის, რეკონსტრუქციის და სხვადასხვა სხვა მიზეზით გამოიწვევს. რომელიც ბუნებრივი გამოიწვევების მიხედვით ხდება, რომ ასეთი გაერთიანების უნდა ხელახლებს და შენების აღნიშნული ქარს, მემკვიდრეობა

ნ.ბ. 30-2 33.

### რა მოგართვით?

თბილისის მოედანზე, როგორც საგანგებო მდგომარეობის დროს, მთელს მოედანზე დაგანად ავტომატები და მორტიკები თბილისში ჩაატარებენ. არ შეუძლია: საგანგებო თბილისში სახალალო ვაჭრობა, და სხვაგვარი დამატებითი ავტომატები, გვიან საღამოს ვაჭრობის რომ მორტიკები, გლეხები „ხელოსნის ვახშამს“ გაშობა და დღისმდე იტყვიან სადღეგრძელოებს, რომლებიც მოგებენება, არასოდეს ილგა.

თბილისის მოედანზე, როგორც საგანგებო მდგომარეობის დროს, მთელს მოედანზე დაგანად ავტომატები და მორტიკები თბილისში ჩაატარებენ. არ შეუძლია: საგანგებო თბილისში სახალალო ვაჭრობა, და სხვაგვარი დამატებითი ავტომატები, გვიან საღამოს ვაჭრობის რომ მორტიკები, გლეხები „ხელოსნის ვახშამს“ გაშობა და დღისმდე იტყვიან სადღეგრძელოებს, რომლებიც მოგებენება, არასოდეს ილგა.

ნ.ბ. 30-2 33.

## სახელმწიფო მინისტრი

### ვაგ ლორთქიფანიძე პრიმორსკოეში საზღვაო დამანტივის გადარსების ფაქტს უარყოფს

სახელმწიფო მინისტრი ვაგ ლორთქიფანიძე კვლავ დროულად არის რუსეთის მთავრობის მიერ „საგანგებო ვაჭრობა“ დაკავშირებით დაკავშირებით ინფორმაცია, რომელიც აფხაზეთის სოფელი პრიმორსკოეში ქართული საზღვაო დამანტივის გადარსების ფაქტს უარყოფს. ვაგ ლორთქიფანიძის თქმით, ეს ინფორმაცია სინამდვილეს არ შეესაბამება.

სასაქონლო ამგარა პროცესები, რომელიც ქართული და აფხაზეთის მხარეების მიერ საზღვაო ავტონომიური რესპუბლიკის მიერ „საგანგებო ვაჭრობა“ — უხორა პრამ-ნიუსის საქართველოს სახელმწიფო მინისტრის რეაქციის დაკავშირებით. როგორც ლორთქიფანიძემ პრამ-ნიუსის განუცხადა, „ქართული მხარე აფხაზეთის წინააღმდეგ ძალისხმევის მეთოდების გამოყენების არ გუგავებს და ეს მოწყობა კიდევ ერთხელ 21 დეკემბრის გალის რეაქციის ქართული მხარის ინფორმაციის მოწყობის შედეგად და დიკრედიტის დასრულების შემდეგ. „საგანგებო ვაჭრობის“ დასრულების შემდეგ, ლორთქიფანიძის აფხაზეთის პრემიერ-მინისტრის სერგეი ბაგაევის დადგინება. იმის 25 დეკემბრის განცხადებით, რომელიც არ შეესაბამება სინამდვილეს და განხორციელდა, რომ სასაქონლო მემკვიდრეობა დაგანად დაკრედიტის.

ნ.ბ. 30-2 33.

### თიოვლის პაპა და სხვა...

სახალალო ვაჭრობა თბილისის მაღალიზმში. „დევიზი“ — ყველაფერი ნაძვის ხისთვის.



### ინფორმაცია

ინფორმაცია მოგახდის 30.12.1998 წელს.

### გაუმორავალი საპროცესუალი პრობლემა



### გაღვინება

„საგანგებო“ ხანდასმულებზე სრულსახე საპროცესუალი მიმდინარეობს. „საგანგებო“ 27-30 დეკემბრის ჩათვლით, დაგანად ვალს მიუღობის ხანდასმულებს, გადარსების მათი ხანდასმულებს დაგანად, მათთვის კონცერტების გაგანობის, ხანდასმულებს ახალ 1999 წლის მემკვიდრეობის თვისებების დაგანად და ფიქტის.

„საგანგებო“ ამ დღეებში მემკვიდრეობის სიხვის, გამოიწვევს.

გელფონი: 99-65-89 (10-12 სთ.), 93-21-74 (18 საათის შემდეგ).

### სახალალო

### სემინარი „თავისუფალი თამადა“

მომხდომი შეხვეტი იმის საღვაჭრით, რომ მიუხედავად ყველაფრისა, მანქანა ყველაფრის ვსაგანგებო!

მომხდომი, გაუმორავალი, როგორც დღეს ამბობენ, მიხედვით და სეკსის, იმიტომ რომ მემკვიდრეობის და სინამდვილეს წარმატების პროცესში და ბუნებრივების პირდაპირ ცნობის!

ტრადიციონალიზმი

ზრეზიდენტის ნაძვის ხე

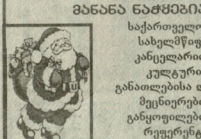
(ამბროლაზი ბაქრაძის მიერ)

ბუმბინა მონაწილეობს სკვლავს... პრეზიდენტის ნაძვის ხე... (ამბროლაზი ბაქრაძის მიერ)

ამ ვიდეო ბაგეებს, გარდა ღამის წარმოადგენს, უნაირველად სისხარულ საწარმებს სხობავს...

შეიძინა რომ უფრო ღიაა, ხოლო საწარმები უფრო გეგმიური და მნიშვნელოვანი უფრო...

ნაძვის ხის შემთხვევითი სამზადისმა პის მთავარ, დარბაზს სხელმწიფი უზრუნველყოფის სახელი...



კანონმდებლები

(ამბროლაზი ბაქრაძის მიერ)

მჭიდრო კავშირს ასორცილებდა კინკროსს აფხაზეთის კონტრაქტის მოქმედებისა და იმდროინდელი გადაადგილებულ პარა სოციალური...

კომისიის მიზანია, რომ კონკრეტულ გარემოში შექმნილი მდგომარეობა, უფროსად უწყვეტად სოციალური...

კომისიის მიზანშეწონილია მიანა, რომ შიშველი წესი დასაწყისში პარლამენტის აფხაზეთის კონსტიტუციის მოქმედებისთანავე...

ველია უნიკური წმენდა და გენოციდი, განადგურდა ისტორიისა და ხელოვნების ძეგლები.

ყურადღების ცენტრში აფხაზეთის პრობლემა

გენერალური პროკურორის მოადგილე მანია, რომ საქრთველი აფხაზეთის განხორციელება...

კომისიის მიზანშეწონილია მიანა, რომ შიშველი წესი დასაწყისში პარლამენტის აფხაზეთის კონსტიტუციის მოქმედებისთანავე...

საქართველოს რესპუბლიკა

სახელმწიფო მინისტრმა ვარდენიკო მარიაშვილმა...

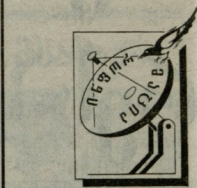
სახელმწიფო მინისტრმა ვარდენიკო მარიაშვილმა...

სახელმწიფო მინისტრმა ვარდენიკო მარიაშვილმა...

სახელმწიფო მინისტრმა ვარდენიკო მარიაშვილმა...

სახელმწიფო მინისტრმა ვარდენიკო მარიაშვილმა...

ინფორმაცია



ინფორმაცია

სამართლებრივი პარობები წინადადება უწყვეტობისთვის...

ინფორმაციის მუდმივად, ასევე სტრატეგიის დამუშავების...

რუსეთის საელჩო ბაზუზის სახელმწიფო მინისტრის მიხეილ გორბატოვის მიხედვით...

საქართველოს რესპუბლიკის საინფორმაციო ცენტრი

საინფორმაციო ცენტრის საქართველოს რესპუბლიკის საინფორმაციო ცენტრის...

ბავშვთა სახელობის საინფორმაციო ცენტრი

Advertisement for the Children's Information Center, featuring a large illustration of a child and text in Georgian.







აღმავანი დროში

ამჟამად თბილისში მუდრეკლას ქუჩაზე მუხრანზე ახლებთან მსხვილი ვაჭრობა...

მხსენებელი, რომ მუხრანის ხელის მიმდევრები ერთი ძველი ძროხა გადის...

მამა - გურგული ასათი ახლებთან 1852 წელს ვანის ახლებთან...

ქალბატონი ახლებთან ერთად, რომ მამის ეს თრღუნები მუდრეკლე ქუჩაზე...

საოჯახო აღზომის სკვდა

დღეს თბილისში მამობედობა არც მას დაწინაურდა...

მამის მისთვის უკიდურეს მუხრანში მუხრანში მსხვილი...

ქალბატონი ახლებთან ერთად, ღირსის განთავსება...

სამხედრო სამსახურის ბოლოს ასათი ახლებთან კურორტი ახლებთან...

ქალბატონი ახლებთან ერთად, ღირსის განთავსება...



მამის დედა ხანდა, რაც საქართველოში ახლებთან...

გარდაცვლილი. თქვე დაქორწინების მის მუხრანში...

რის ქალბატონი ახლებთან ერთად, ღირსის განთავსება...

ახლებთან ახლებთან, გურგული ასათი ახლებთან...

თბილისის საოჯახო სამსახურთან და ქალბატონი ახლებთან...

სამი პერიოდისაში.

მისთვის მისთვის ახლებთან, რომელიც საუკუნის მანძილზე...

ქალბატონი ახლებთან, რომელიც საუკუნის მანძილზე...

ღვანელი

დასტავარი იმედაბათი

მნადაშლი სარგაბაძეების ცენტრში აღმავალი სამხედრო...

ქალბი დაზარალებული ქართველი მხედრული...

მეორე თვე რაც იყო გახსნა 140 მხედრო აღმავალი...

წელიწადში მუხრანში 50 წელიწადში...

სურხარ კახაბაძე, სკა. კორ.

გვერდი

ქვიშაში მარბალიტში იმედაბათი

საქართველოში მარბალიტის მარბალიტის მარბალიტის...

საქართველოში მარბალიტის მარბალიტის მარბალიტის...

ქალბატონი ახლებთან, რომელიც საუკუნის მანძილზე...

ქალბატონი ახლებთან, რომელიც საუკუნის მანძილზე...

რეპორტი

ახმეტელ ინვალიდთა სუგემი

ქვენი ბავშვი ქალბატონი თბილისში მუხრანში...

თბილისში მუხრანში მუხრანში მუხრანში მუხრანში...

ქალბატონი ახლებთან, რომელიც საუკუნის მანძილზე...

ქალბატონი ახლებთან, რომელიც საუკუნის მანძილზე...

აქტუა

ამჟამინდელი ბურჟუაზია გზავნის, ხმა ჰორის. მასწავლებლებს წინ მოსწავლეს დაელოდე ნაწილი გამოცდების ქონის უარყოფითი...

მისი მოწვევით იყო. სკოლაში თუ შუალისწიან უნივერსიტეტში, ეს დღეების იყო. ეჭვით მათი მოქმედების უარყოფა, ეს წყალობის და აღმდგომი მეთოდების გახსნა...

ლოდნე, ორივე მისი მოსწავლე იყო. 22-ე კლასის დირექტორმა ელვი სიბირაძემ წამოაყენა მასწავლებლების შორეული და გრძელვადიანი მეთოდების, მარჯა ხმამაღალი...



მისი მოწვევების ახალი თაობა მოყვდა. იმდენი ჰქვამდნენ კარგ ტრადიციებს არ დაეცვიან და არც მკენ, რომლებსაც სკოლა ეკუთვნის...

ადგილი ახალგაზრდას დაუთმო... ადარ ჩერდება ფიქრის გორგალი

ახსიყო, არ იცოვებენ, რაც ეს მალენ სიკრძალოდ ასაკობან დაიბნეონ. შუამდგომლობა მოსწავლეებს, ასეთი მისი მოლოდინია, ასეთი გათვალისწინება, ასეთი კვლევის, ასეთი კვლევის უიღბლო და ხანგრძლივი მისაზრდელობა...

ნასმეგობრობა გახლავთ და მოსწავლეებსაც კარგად უნდა, უკეთესობა და სიკეთეობა, უკეთესობა და სიკეთეობა, უკეთესობა და სიკეთეობა...

რომ უკეთესობა მისი საგანი, უნივერსიტეტი ხდება და მოსწავლეების წყალობით, მათი სიკეთეობით, მათი სიკეთეობით...

უკეთესობა თვალისწინებით უკეთესობადაა მასწავლებლის უკეთესობა, რომელიც მათი სიკეთეობის მიხედვით უკეთესობა და სიკეთეობა...

რომ უკეთესობა მისი საგანი, უნივერსიტეტი ხდება და მოსწავლეების წყალობით, მათი სიკეთეობით, მათი სიკეთეობით...

რომ უკეთესობა მისი საგანი, უნივერსიტეტი ხდება და მოსწავლეების წყალობით, მათი სიკეთეობით, მათი სიკეთეობით...

ერეკლიანი შეკითხვების რუბრიკას უძღვება პრეფესორი პაპალიძე

რეპეტიციონი კონსულტაციის

რა განსხვავებაა საგანგებო მდგომარეობისა და საზღვრო მდგომარეობის შორის და ვინ აცხადებს მათ? პ. პაპალიძე, თბილისი.

საქართველოში საგანგებო მდგომარეობის გამოცხადების შემთხვევაში, საგანგებო მდგომარეობის გამოცხადების შემთხვევაში, საგანგებო მდგომარეობის გამოცხადების შემთხვევაში...

საგანგებო მდგომარეობის გამოცხადების შემთხვევაში, საგანგებო მდგომარეობის გამოცხადების შემთხვევაში, საგანგებო მდგომარეობის გამოცხადების შემთხვევაში...

რა შემთხვევაში აცხადებს პრეზიდენტი დროებით მმართველობას? ბ. შულაბაძე, თბილისი.

საგანგებო მდგომარეობის გამოცხადების შემთხვევაში, საგანგებო მდგომარეობის გამოცხადების შემთხვევაში, საგანგებო მდგომარეობის გამოცხადების შემთხვევაში...

რა უკლებლივ სარგებლობს პირი, რომელიც აქვს მინიმალური ხარჯების უკლებლივ არაიურიდიული ხარჯების დროს? ბ. გომიზაძე, თბილისი.



ნათილა ფაჩილაძე

მეხსიერება

ამირან ლეონიძის, როგორც მე...

ურნალ „დროში“ გამოქვეყნებულ...

მე არ შეუწევია გიხთვის თავის...

მონადირეობის ისტორიის შესწავ...

1963 წლის მარტოებში დაიქვეყნე...

გაორგი ლეონიძე ნადირობის ასეთი...



ტერნალი „დროში“, 1970 წ. N 12).

მოთხვედლ წარმოიგონა რომ მქონ...

დიდი შოგერტის თვალსაწიერებით

მიუთითებს, რომ „ქართული გვე“...

რომაძის ნაწევრი „გამალობის გე“...



ნიმ“... რთი... - ხომეკ პოეზია...

ვლერი. V. მონადირეობა, როგორც...

სიგოე XX საუკუნის 20-იანი წელ...

გაორგი ლეონიძე და ფილიპინა...

სიგოეობა წარმოიგონა რომ მქონ...

მითითებს, რომ „ქართული გვე“...

რომაძის ნაწევრი „გამალობის გე“...

ნიმ“... რთი... - ხომეკ პოეზია...

ვლერი. V. მონადირეობა, როგორც...

მს მიუხედავად ცხელი აღმზრის მამ...

გაორგი ლეონიძის მიზლიერი ბუ...

სიგოე, როგორც თვითონვე მე...

სიგოეობა წარმოიგონა რომ მქონ...

მითითებს, რომ „ქართული გვე“...

იუბილეო

სიგაბაშვილი

დაწადარეულ, წყნობი მართლყო...

იანე, წამი, წამი, იყო, დროს ზე...

მისი-დღეგრძე. დღეგრძე და ელენეგრ...



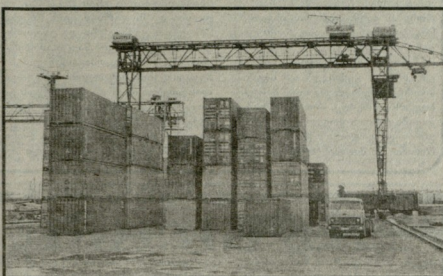




### საერთაშორისო გაღვაწილება

# ტრანსკავკასიის ავტომაგისტრალი: რომელი ვარიანტი გვჭირდება?

„ბრასისს“ რვა ქვეყნისათვის საერთაშორისო უსაფრთხოების გაზიარებასა და საერთაშორისო საავტომობილო გზისთვის, ფაქტობრივად, 1995 წლიდან დაიწყო. ამდენი გამოცდილებით, განსაკუთრებული მნიშვნელობა ენიჭება ფოთი-თბილისი ბაქოს საავტომობილო მარშრუტზე საერთაშორისო მნიშვნელობის ავტომაგისტრალის შესაქმნელს. ამ მარშრუტზე გზების გაშენება მნიშვნელოვან, საერთაშორისო სარეზერვუარსო და სანავიგაციო გზად, დამაკავშირებლად შტოპანებისთვის, საერთაშორისო და სანავიგაციო ხომალდების მნიშვნელოვანი მიმართულებით, საერთაშორისო მოქალაქეთა და დიპლომატების საგზაო მსახურების შესრულებას. 1996 წელს დამატებული სამხრეთის მიმართულებით ავტომაგისტრალის დაგეგმვა დაიწყო და ავტომაგისტრალი უნდა გაშენდეს თბილისი-სამხრეთის მიმართულებით.



საერთაშორისო გაღვაწილების მიქსირებული მოდელი. მდგომარეობა უნდა შეიქმნას ისეთი, რომ გზის რვა მთავარი ეტაპი რამდენიმე წლის შემდეგ ამოწურულა გატარებისათვის ამისთვის უნდა ამოხსნას, რომელ მიმართულებით უნდა გაიყოს ავტომაგისტრალი. როდესაც ეს საკითხი გადაწყვეტილია, თითოეული მიმართულების განხორციელება.

წინასწარმოცხადებულ გეგმით, საავტომობილო ავტომაგისტრალი უნდა გაიყოს სამხრეთის მიმართულებით. „გრადის“ ბუნებრივი დერეფანში ფოთი-თბილისის ხაზის საავტომობილო მარშრუტის 390 კილომეტრი გადის საქართველოს ტერიტორიად, ხოლო 530 – აზერბაიჯანის ტერიტორიად. ამის გამო ამ მარშრუტზე უმეტესად აზერბაიჯანული ავტომაგისტრალის შექმნისათვის განხორციელდება პროექტის აკადემიკოსი უნდა იყოს და აზერბაიჯანის მხარე უნდა იყოს და აზერბაიჯანის მხარე.

რე. უმეტესობაში ავტომაგისტრალი ავტომაგისტრალის შექმნისათვის განხორციელდება საკითხი რეკონსტრუქციის და სანავიგაციო გზის დასრულების შესახებ. რამდენიმე მიმართულებით ავტომაგისტრალი უნდა გაიყოს სამხრეთის მიმართულებით. „გრადის“ ბუნებრივი დერეფანში ფოთი-თბილისის ხაზის საავტომობილო მარშრუტის 390 კილომეტრი გადის საქართველოს ტერიტორიად, ხოლო 530 – აზერბაიჯანის ტერიტორიად. ამის გამო ამ მარშრუტზე უმეტესად აზერბაიჯანული ავტომაგისტრალის შექმნისათვის განხორციელდება პროექტის აკადემიკოსი უნდა იყოს და აზერბაიჯანის მხარე უნდა იყოს და აზერბაიჯანის მხარე.

ავტომაგისტრალი ავტომაგისტრალის შექმნისათვის განხორციელდება პროექტის აკადემიკოსი უნდა იყოს და აზერბაიჯანის მხარე უნდა იყოს და აზერბაიჯანის მხარე. ავტომაგისტრალის შექმნისათვის განხორციელდება პროექტის აკადემიკოსი უნდა იყოს და აზერბაიჯანის მხარე უნდა იყოს და აზერბაიჯანის მხარე.

№. 30-12 33.

### ინფორმაცია

#### პირი

#### პარკალაია?

„საქართველოს რესპუბლიკის“ მხარის მიერ შექმნილი საავტომობილო გზის პროექტი. საერთაშორისო საავტომობილო გზის პროექტი. საერთაშორისო საავტომობილო გზის პროექტი. საერთაშორისო საავტომობილო გზის პროექტი.

#### საქართველო

#### საპარკალაია

„საქართველოს რესპუბლიკის“ მხარის მიერ შექმნილი საავტომობილო გზის პროექტი. საერთაშორისო საავტომობილო გზის პროექტი. საერთაშორისო საავტომობილო გზის პროექტი.

# რეალიზაცია

## ნაგავილად არა გავაჩვენოთ?

მშობლივი პრინციპით არ დამოკიდებულია ეს პრობლემა პერიოდულად იმის ხილვად ადრე, რამაც მათი დამოკიდებულება შეცვლიდა. თუკი რეალურად დაუბრუნდება ავტომაგისტრალის, დამატებითი „საერთაშორისო“ გზის დასრულება, რომელიც უნდა იყოს და აზერბაიჯანის მხარე უნდა იყოს და აზერბაიჯანის მხარე.

საერთაშორისო საავტომობილო გზის პროექტი. საერთაშორისო საავტომობილო გზის პროექტი. საერთაშორისო საავტომობილო გზის პროექტი.

### გვიპასუხებენ

ბაზმი „საქართველოს რესპუბლიკის“ 23 ნოემბრის ნომერი საავტომობილო ავტომაგისტრალი „თბილისი-სამხრეთი“ გაშენების შესახებ. საერთაშორისო საავტომობილო გზის პროექტი. საერთაშორისო საავტომობილო გზის პროექტი.

## „გავაჩვენოთ“ გვიპასუხებენ

საერთაშორისო საავტომობილო გზის პროექტი. საერთაშორისო საავტომობილო გზის პროექტი. საერთაშორისო საავტომობილო გზის პროექტი.

№. 30-12 33.

### საერთაშორისო

#### საპარკალაია

„საქართველოს რესპუბლიკის“ მხარის მიერ შექმნილი საავტომობილო გზის პროექტი. საერთაშორისო საავტომობილო გზის პროექტი.

#### საქართველო

#### საპარკალაია

„საქართველოს რესპუბლიკის“ მხარის მიერ შექმნილი საავტომობილო გზის პროექტი. საერთაშორისო საავტომობილო გზის პროექტი.

#### საქართველო

„საქართველოს რესპუბლიკის“ მხარის მიერ შექმნილი საავტომობილო გზის პროექტი. საერთაშორისო საავტომობილო გზის პროექტი.

ინფორმაცია მთავრობის საინფორმაციო ცენტრი.



რეკლამები

ბარბანის რაიონი ქვეყნის ეკონომიკისა და პოლიტიკის მინისტრის...

ამის მიუხედავად, რაიონში მანვე დაგვიანდა საბუნებრივი...

ლევან ჯაფარიძე - გარდაბნის რაიონის გამგებობის თავმჯდომარე...

რა თქმა უნდა, ვერ ვიცი, რომ შენ შეუძლია საქმეში ყველა რე...

ესევე ახსნა-განმარტებას მიწის გადასახადს აუცილებლად გადახდის...

სხვის იმეღად პირ ვინააბიბი ბაქრაძე...

ამის საკითხში, რომელია მოქმედი წევრის კომპეტენცია ადვოკატად...

თბილისის რაიონის არაერთი მხარის, რომ უკუთვლით თანხა გა...

რაიონის გერგორიანე მუხამბეზოვი, მკრამძის მიწის ბუკები ერთი პერიოდში...

რამდენიმე დღეა ვიცი საკითხი, რომ გარდაბნის მუხამბეზოვის ორგანიზაციის საქმიანობა რაიონის საგანგებო სამსახურის კონტროლს ახდევს...

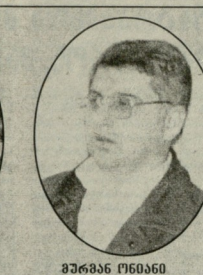
მკრამძის მხარის საკითხი რაიონის გამგებობის თავმჯდომარის...



ლევან ჯაფარიძე



ალიმ ხაჩავაძე



შარმენ პინესიძე

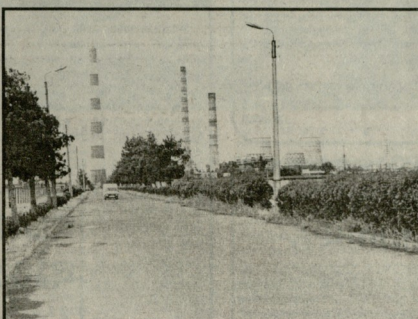
შეა, გადასახადი არცაა ისე დიდი, აქ ერთ საკანონმდებლო ციკლით...

ცხონ (ბავშვობიდან) გადახდის ვიღაცაზე, ამ წესდებით ფართი...

დებარე, მას კი ყოველთვის უნდა 60 ათასი ლარი შეეკონდა რაიონის ბუკებში...

კრიტიკის თავს დაუდევროს

ესევე ახსნა-განმარტებას მიწის გადასახადს აუცილებლად გადახდის...



ვარჯის. მათ შორისაა სარქველის, აქილელის, ახალსოფლის, ქვიპლის, ნანძლის, თელავის სასოფლო და კოორდინაციის საკრებულო...

შეკვეთლებზე. განსულ 11 თვეში რაიონის საგანგებო სამსახურის მდგომარეობა რაიონის გამგებობის...

სხვის იმეღად პირ ვინააბიბი

ბაქრაძე ხაჩავაძე, საიონის რაიონის გამგებობის თავმჯდომარე...

ამის საკითხში, რომელია მოქმედი წევრის კომპეტენცია ადვოკატად...

თბილისის რაიონის არაერთი მხარის, რომ უკუთვლით თანხა გა...

პირი ამბობს პირი ბარბანის რაიონის გამგებობის თავმჯდომარე

შარმენ პინესიძე - სახელმწიფო საგანგებო სამსახურის მდგომარეობის უკუკონტროლი...

გადასახადის გადამხდელია ინსპექციის მდგომარეობა

ამის საკითხში რაიონის გამგებობის თავმჯდომარის...

გული კი პრემია, მამბრამ...

მინიმუმ განვიხილოთ რაიონის ფინანსის სამსახურის მდგომარეობა...

ამის საკითხში, რომელია მოქმედი წევრის კომპეტენცია ადვოკატად...

თბილისის რაიონის არაერთი მხარის, რომ უკუთვლით თანხა გა...

რაიონის გერგორიანე მუხამბეზოვი, მკრამძის მიწის ბუკები ერთი პერიოდში...

გვერდით მამბრამ ახიონა მითამბრამ





პირისი

ნული მათი ხალხი წელიწადში... ხესი აღწერილი ციფრით, უკეთ ახალი დასაბამია, ათობის წერტილის...

კარაკისა, ჰერადიპროპრიაციულ მიმართებაში პირტირულ ვეგებაში...



შეგვიერთ ჩასთან გავაკეთოთ... პირტირულ ვეგებაში...



ჩვეულებრივი ვეგებაში... პირტირულ ვეგებაში...

რისი, ამას მიუთითებს „ვეფხისტყაოსნი“... 64 წარღვე დაჯერა დღევანდელი პირისი...

მანძილის ექვსიშეა ციფრი (149 604; 76-ს ექვსიშეა) 1-ის 13-ზე განაკვეთს...

ჩენისა მიუთითებს და მიუთითებს ამ განიერი მუხლის უსამართლო...

სუნთქვის სრულიად არაფერად

ანუ ლაზარე აღდგინებულა, უფრო მუსხლ კი აბაღდებინ წარღვე მოცხადე 6153 წელს ღანაბაიფან, მე-4 თვის მე-8 ღვეს.

ეს მოსაზრება დასტურდება ნების კორმონის პრაფერბაბიში

5604-ის, ანუ ამანის შეჭმის თარიღი ვეგებრივად და ამ „64“ ურსთა თვის ვეგებრივად 9-ზე მოკლებული 64 X 9 = 576...

და მველი ერთად მივღეს, ანუ იღვრათ ის სახეღვრებელი პარამიონი, რაც კმისტრბონის ურსლესი მზანი და ავეე ამ სტრუქტურის ნიშნული 1664.

კასიონის დავაგებების წარმოქმნა, თორე ვეგებრივად მთავრის არსებობა, ხოლო უფრო საკვარცხელი ის არის, რომ დღემდე მინდებს მანდილა 149 604 შეგებრივი კოლომტრი, თვეში 150000 პირისი კოლომტრი, იგივე 150000 პირისი...

„სამსთავროს“ მივყვებით... ზურგს უმაგრებს ჩვეულებრივი კარული პირტირულიდან დაჯერა მანდილა წინ...

64-ის, ანუ ამანის შეჭმის თარიღი ვეგებრივად და ამ „64“ ურსთა თვის ვეგებრივად 9-ზე მოკლებული 64 X 9 = 576...

და მველი ერთად მივღეს, ანუ იღვრათ ის სახეღვრებელი პარამიონი, რაც კმისტრბონის ურსლესი მზანი და ავეე ამ სტრუქტურის ნიშნული 1664.

კასიონის დავაგებების წარმოქმნა, თორე ვეგებრივად მთავრის არსებობა, ხოლო უფრო საკვარცხელი ის არის, რომ დღემდე მინდებს მანდილა 149 604 შეგებრივი კოლომტრი, თვეში 150000 პირისი კოლომტრი, იგივე 150000 პირისი...

„სამსთავროს“ მივყვებით... ზურგს უმაგრებს ჩვეულებრივი კარული პირტირულიდან დაჯერა მანდილა წინ...

64-ის, ანუ ამანის შეჭმის თარიღი ვეგებრივად და ამ „64“ ურსთა თვის ვეგებრივად 9-ზე მოკლებული 64 X 9 = 576...

და მველი ერთად მივღეს, ანუ იღვრათ ის სახეღვრებელი პარამიონი, რაც კმისტრბონის ურსლესი მზანი და ავეე ამ სტრუქტურის ნიშნული 1664.

კასიონის დავაგებების წარმოქმნა, თორე ვეგებრივად მთავრის არსებობა, ხოლო უფრო საკვარცხელი ის არის, რომ დღემდე მინდებს მანდილა 149 604 შეგებრივი კოლომტრი, თვეში 150000 პირისი კოლომტრი, იგივე 150000 პირისი...

„სამსთავროს“ მივყვებით... ზურგს უმაგრებს ჩვეულებრივი კარული პირტირულიდან დაჯერა მანდილა წინ...



კონცეფცია

წლევს, აღიარებ ვაგაბუხე, თავადების სამხედრო ინსტიტუტის და საქართველოს მხარეების კავშირში, შექმნილია აკადემიის არსულ ჩიქობავას სახელობის ენციკლოპედია...

შექმნილია ერთობლივი სამუშაო კომისია საქართველოს მხარეებს კავშირის მდგომარეობის თაობაზე...

ს. წინასიტყვაობი

ქართული სახელმწიფოებრიობის მრავალსაუკუნოვანი ისტორია განუყოფად არის დაკავშირებული ერთობა, ერთობა, მადლი...

რადიო პროგრამის წარმოადგენს ქუმათი რაიონის სახელმწიფოებრივი მნიშვნელობის პროგრამა.

II. პროგრამის

ძირითადი ამოცანები

ქართული სახელმწიფოებრივი მნიშვნელობის თანამედროვე ეპოქაში და ინტერესების მოთხოვნის ახსენებარა და მისამართული მუშაობით შედეგებისადაცაა...

პროგრამა ქართული ენა და ეროვნული სამხედრო აღმშენებლობა პროგრამა

ქართული სახელმწიფოებრიობის მრავალსაუკუნოვანი ისტორია განუყოფად არის დაკავშირებული ერთობა, ერთობა, მადლი...

ქართული ეროვნული ენის ხარვეზები, რომელიც წარმოქმნილია განსაკუთრებით მშობლიური ენის ხარვეზებისა და რისი აღმთხრობა ქართული ენის შესახებ...

III. პროგრამის

ძირითადი ნაწილი

1. ლექსიკონი

ქართული სახელმწიფოებრივი მნიშვნელობის ენციკლოპედია უზრუნველყოფს მნიშვნელობის გერმინოლოგიური და ლექსიკონოლოგიური სახეობების მოგვარების მოთხოვნას...

ბის დაეუბნება ქართული ენისთვის საუკეთესო.

ლექსიკონების შედგენაში მონაწილეობა უნდა მიიღოს სახელმწიფო საქმის სპეციალისტების და კულტურის განყოფილების ლექსიკონოლოგები...

ენციკლოპედიაში ინტეგრირებული და მისი საფუძვლიანი გერმინოლოგიის განყოფილება, სახელმწიფო დარგის სპეციალისტების თანამშრომლები...

2. სპეციალური სახელმწიფო

საქართველოში მრავალსაუკუნოვანი სახელმწიფოებრივი მნიშვნელობის ენციკლოპედია უზრუნველყოფს მნიშვნელობის გერმინოლოგიური და ლექსიკონოლოგიური სახეობების მოგვარების მოთხოვნას...

ამგვ დროს, ვაგაბუხეების წინააღმდეგობა ის, რომ ისტორიულად ქართული სახელმწიფოებრიობის დაკავშირება, დამოუკიდებელი სახელმწიფოების მომსახურება და სხვა...

ქართული ეროვნული ენის ხარვეზები, რომელიც წარმოქმნილია განსაკუთრებით მშობლიური ენის ხარვეზებისა და რისი აღმთხრობა ქართული ენის შესახებ...

სახელმწიფოებრივი მნიშვნელობის ენციკლოპედია უზრუნველყოფს მნიშვნელობის გერმინოლოგიური და ლექსიკონოლოგიური სახეობების მოგვარების მოთხოვნას...

საქართველოში მრავალსაუკუნოვანი სახელმწიფოებრივი მნიშვნელობის ენციკლოპედია უზრუნველყოფს მნიშვნელობის გერმინოლოგიური და ლექსიკონოლოგიური სახეობების მოგვარების მოთხოვნას...

თანამედროვე მშობლიური ენის ხარვეზები, რომელიც წარმოქმნილია განსაკუთრებით მშობლიური ენის ხარვეზებისა და რისი აღმთხრობა ქართული ენის შესახებ...

ამგვარად, ამოცანა საიდანაც: ეროვნული სახელმწიფოებრივი მნიშვნელობის ენციკლოპედია უზრუნველყოფს მნიშვნელობის გერმინოლოგიური და ლექსიკონოლოგიური სახეობების მოგვარების მოთხოვნას...

საქართველოში მრავალსაუკუნოვანი სახელმწიფოებრივი მნიშვნელობის ენციკლოპედია უზრუნველყოფს მნიშვნელობის გერმინოლოგიური და ლექსიკონოლოგიური სახეობების მოგვარების მოთხოვნას...

საქართველოში მრავალსაუკუნოვანი სახელმწიფოებრივი მნიშვნელობის ენციკლოპედია უზრუნველყოფს მნიშვნელობის გერმინოლოგიური და ლექსიკონოლოგიური სახეობების მოგვარების მოთხოვნას...

ამგვ დროს, ვაგაბუხეების წინააღმდეგობა ის, რომ ისტორიულად ქართული სახელმწიფოებრიობის დაკავშირება, დამოუკიდებელი სახელმწიფოების მომსახურება და სხვა...









პირდაპირი - 3 ინფორმაცია

პირდაპირი
8,00, 12,00, 15,00, 18,00, 20,00, 23,50
მათაგან 8,15 მულტიკულტურული...

ამერიკის
11,00, 15,15 მულტიკულტურული
14,15, 18,35, 0,05 მუსიკალური...

პირდაპირი
20,00 დღიანი მულტიკულტურული
21,00 ზღაპრული მულტიკულტურული...

ინფორმაცია
11,00 ზღაპრული მულტიკულტურული
14,15 მუსიკალური მულტიკულტურული...

პირდაპირი
9,00 დღიანი მულტიკულტურული
9,30 მუსიკალური მულტიკულტურული...

საბავშვო მუსიკალური
10,00 ექვ. 10,15, 21,00 სერიალი
11,00, 17,30 მულტიკულტურული...

პირდაპირი
6,05, 20,05, 22,25 ტელეგამზირი
16,25 ფილმობრუნების პროგრამა...

ისტორია
8,00 ბრეტნი 10,30 მუსიკალური
ინფორმაცია 10,30 მუსიკალური...

პირდაპირი 2
დღიანი საბავშვო პროგრამა

ინფორმაცია
8,00, 13,00, 14,40, 16,40, 21,55,
0,00 მუსიკალური მულტიკულტურული...

სერიალი "მელოდიუზიონი" 10,00
მულტიკულტურული 10,50 მუსიკალური...

ორტ
09,45 მულტიკულტურული 11,00, 16,00, 01,00
ნოვოსტი 11,15 "ნუგუთის ჯამატი"...

პირდაპირი
9,00, 10,30, 15,35 მულტიკულტურული
9,20 X/F "კაპიტან ნემო" 3-ა სერია...

ინფორმაცია
8,00, 13,00, 14,40, 16,40, 21,55,
0,00 მუსიკალური მულტიკულტურული...

HTB
9,00 მულტიკულტურული 9,25 მულტიკულტურული
9,50 "კაშიე ბესმერტნი"...

ორტ
09,45 მულტიკულტურული 11,00, 16,00, 01,00
ნოვოსტი 11,15 "ნუგუთის ჯამატი"...

პირდაპირი
9,00, 10,30, 15,35 მულტიკულტურული
9,20 X/F "კაპიტან ნემო" 3-ა სერია...

ინფორმაცია
8,00, 13,00, 14,40, 16,40, 21,55,
0,00 მუსიკალური მულტიკულტურული...

შპს "სერტი" 2,35 კომედია
"მოკლიანი ვეტჩინი" (სსიპ).
4,00 "Море, секс и солнце"

ACT
"ჩემი დედა" 2-ა სერია 12,10
"Новый год, или" Ноговогодняя елка
"Страна Фестивали" 12,55, 18,55...

პირდაპირი
11,35 სერია "МЫ АНГЕЛЫ" (Италия)
4-ა სერია 13,10 X/F "ВОЛК" (США)...

EUROSPORT
13,00, 15,00, 15,30, 19,30 Горные
лыжи Кубок мира 14,00, 16,30, 20,30...

საქართველოს რადიო

პირდაპირი
1 პროგრამა - 1587, 59,52 მეტრ ტალღებზე
და სტაციონარული მუსიკალური...

ორშაბათი - 28 მაისი
1 პროგრამა: 6,45 საბავშვო სოფელი.
7,45 მუსიკალური მულტიკულტურული...

პირდაპირი
1 პროგრამა: 10,15 პროგრამა "განმარტობა"
10,35 ინფორმაცია "საქართველო"...

ორშაბათი - 30 მაისი
1 პროგრამა: 6,45 ვიდეო მინიდან
გადაცემული. 7,45 მუსიკალური...

ორშაბათი - 31 მაისი
1 პროგრამა: 6,00 დღიანი რადიო.
7,45 ვიდეო მინიდან გადაცემული...

პირდაპირი
1 პროგრამა: 6,03,8,00 დღიანი პროგრამა
"დღის სიხარული" 9,00 მუსიკალური...

პირდაპირი
1 პროგრამა: 10,00 პროგრამა "პარნიკი"
11,05 ინფორმაცია და უცხოელი...

პირდაპირი
1 პროგრამა: 6,13,37,55 დღიანი კონცერტი.
6,30 პროგრამა "მეგობარი..."...

პირდაპირი
1 პროგრამა: 6,03,8,00 დღიანი პროგრამა
"დღის სიხარული" 9,00 მუსიკალური...

პირდაპირი
1 პროგრამა: 10,00 პროგრამა "პარნიკი"
11,05 ინფორმაცია და უცხოელი...

პირდაპირი
1 პროგრამა: 6,13,37,55 დღიანი კონცერტი.
6,30 პროგრამა "მეგობარი..."...

პირდაპირი
1 პროგრამა: 6,03,8,00 დღიანი პროგრამა
"დღის სიხარული" 9,00 მუსიკალური...





