



СТАВ И Л Д О Н  
ГРУЗИНСКОЙ ССР

# ВИНА ГРУЗИИ

*В. Ю.* 23/III 65  
ТБИЛИСИ

1961







Виноделие в Грузии существует с древнейших времен. Грузинский народ на протяжении многих веков создавал свою винодельческую культуру, вырабатывал технологию приготовления натуральных вин как столовых, так и полусладких, игристых и десертных из местных сортов винограда.

Винодельческая продукция Грузии весьма разнообразна, и в каждом микрорайоне она имеет свои специфические качества.

Вина Восточной Грузии характеризуются экстрактивностью, густой окраской, тонким ароматом, гармоничностью и своеобразным букетом.

Вина Западной Грузии отличаются легкостью, тонкостью и свежестью. Самой ценной продукцией этого края следует считать оригинальные натурально-сладкие вина и шампанские виноматериалы, а также столовые вина, изготавливаемые европейским и местным способами.

# ПРОИЗВОДСТВЕННЫЕ ПРЕДПРИЯТИЯ САМТРЕСТА ПО ГРУЗИНСКОЙ ССР





# МАРОЧНЫЕ ВИНА ГРУЗИИ

ЦИАНДАЛИ  
МУКУЗАНИ  
ТИБААНИ  
ТЕЛИАНИ  
МУХРАНУЛИ  
ГУРДЖААНИ  
НАПЕРЕУЛИ  
АХАШЕНИ  
КИНДЗМАРАУЛИ  
ЦОЛИКАУРИ

ХВАНЧКАРА  
УСАХЕЛАУРИ  
АХМЕТА  
ТВИШИ  
ЧХАВЕРИ  
ОДЖАЛЕШИ  
ТЕТРА  
САЛХИНО  
КАРДАНАХИ  
АНАГА

## **В** САМТРЕСТОМ ВЫПУСКАЮТСЯ

ысококачественные грузинские марочные вина—„Циандали“, „Мукузани“, „Телиани“, „Тобаани“, „Свири“, „Салхино“, „Саамо“, „Ахашени“, „Хванчкара“, „Ахмета“ и др., разливаемые в бордосские бутылки емкостью 0,75 л.

საქართველო  
საქართველო

ქვემოთა ღვინო



# წინანდალი Цинандали

КРЕП. 10.5-12°

№1

ЕМК. 0.75 л.

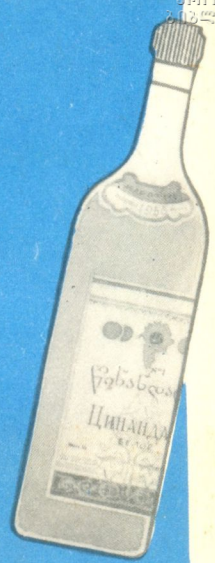


ТБИЛИСИ

ВИН. ЗАВОД №1

САМТРЕСТ

СОВНАРХОЗ ГРУЗИНСКОЙ ССР



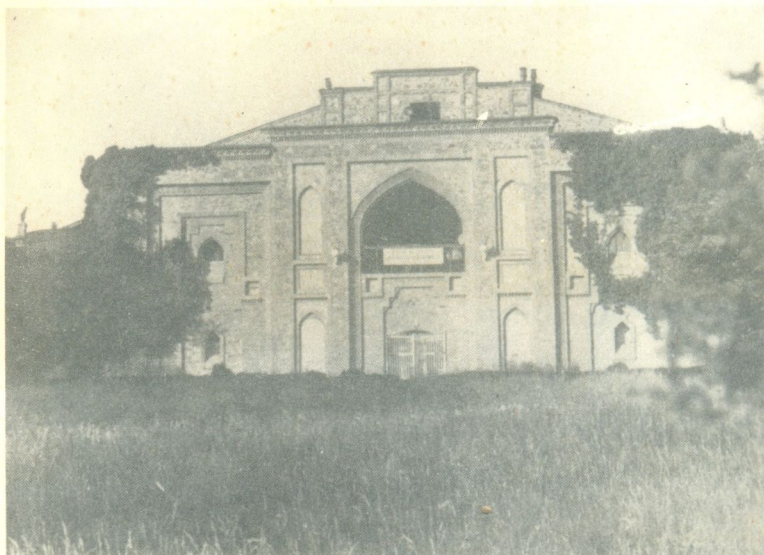


## ЦИНАНДАЛИ



онкость, свежесть, приятный букет и гармоничность этого прославленного вина достигается купажем виноматериалов сортов „Ркацители“ и „Мцване“.

Вино „Цинандали“ выпускается с 1892 года. По своему качеству оно не только не уступает винам зарубежных стран, но и превосходит их. В последние годы вино „Цинандали“ на международных выставках и дегустациях было отмечено четырьмя серебряными медалями, а на втором международном конкурсе в 1960 г. получило золотую медаль.



ქართული ღვინო



ბურჯაანი  
გურჯაანი

КРЕП. 10.5-12.5°

№ 3

ЕМК. 0,75Л.



Г. ТБИЛИСИ

САМТРЕСТ

ВИН. ЗАВОД. № 1

СОВНАРХОЗ ГРУЗИНСКОЙ ССР



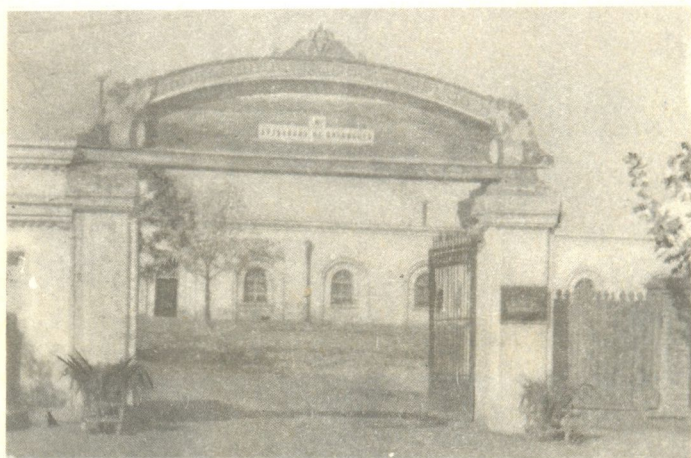
## ГУРДЖААНИ

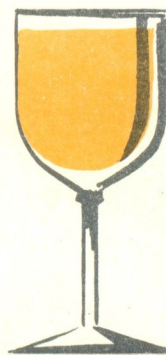
**В**ино характеризуется соломенным цветом, оригинальным тонким фруктовым букетом, гармоничным вкусом, сортовой тонкой пикантной горечью. Готовится из винограда сортов „Ркацители“ и „Мцване“ Мукузанского, Гурджаанского и Манавского микрорайонов Кахетий.

Кто один раз пил это вино, никогда не забудет тонкий букет и его своеобразный вкус.

Кондиции марки: спирт 10,5—12,5°, титруемая кислотность 6—7 г/л.

Вино Гурджаани имеет награды на международных дегустациях и выставках.





ГРУЗИНСКОЕ ВИНО



№ 12

ტიბაანი  
ТИБААНИ

КРЕП. 11,5-13°

БЕЛОЕ

ЕМК 0,75 л.

Г. ТБИЛИСИ

САМТРЕСТ

ЗАВОД № 1

С Н Х ГРУЗИНСКОЙ С С Р

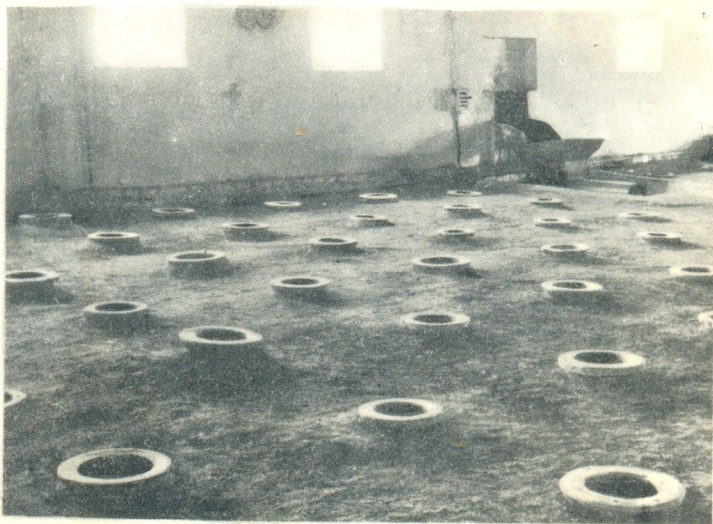


## ТИБААНИ

З

амечательное грузинское вино кахетинского типа изготавливается из винограда сортов „Ркацители“ и „Мцване“. Вино характеризуется экстрактивностью, специфическим плодовым ароматом, гармоничностью и приятной окраской. Получается путем сбраживания виноградного сока с составными частями виноградной грозди, что придает вину экстрактивность, приятный цвет и своеобразный вкус. В этом сложном процессе наряду с другими соединениями значительную роль играют дубильные и красящие вещества, обуславливающие высокие качества вин кахетинского типа. В этом вине крепость сочетается с богатыми вкусовыми и лечебными свойствами.

„Тобаани“ —излюбленный напиток грузинского народа.



ქართული ღვინო



№27

საფარული  
НАПАРЕУЛИ

КРЕП. 10.5-12°

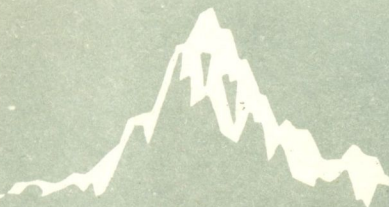
ЕМК. 0.75 л.

Г. ТБИЛИСИ

САМТРЕСТ

ВИН. ЗАВОД №1

СОВНАРХОЗ ГРУЗИНСКОЙ ССР





## НАПАРЕУЛИ

**Б**елое европейского типа вино, тонкое, свежее, на вкус гармоничное, при старении развивает ценный содержательный букет, за что неоднократно было удостоено высокой оценки.

Изготавливается из винограда сорта „Ркацители“ микрорайона Напареули (Кахетия).

Благодаря исключительной мягкости климата этого микрорайона получаемые вина отличаются по своему качеству от вин других микрорайонов Кахетии. Они, как правило, малоэкстрактивны, нежны, бархатисты и развивают при выдержке типичный для европейских вин тонкий букет.



ГРУЗИНСКОЕ ВИНО

საქართველო  
შპს "სამტრესტო"

№

9



МУХРАНУЛИ

КРЕП. 10—12°

САМТРЕСТ

ЕМК. 0.75

СНХ ГССР ТБИЛИСИ ЗАВОД №1



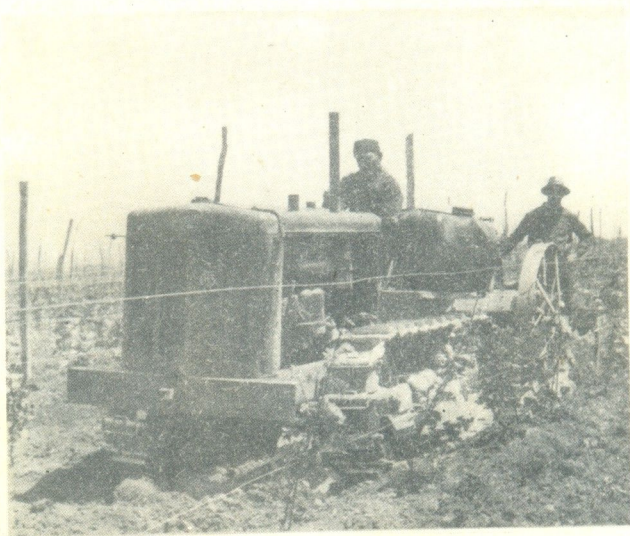


# МУХРАНУЛИ

М

онкое, высококачественное вино, на вкус свежее, гармоничное и нежное, готовится из винограда сорта „Алиготэ“ (Карталиния).

Это вино характеризуется светло-соломенным цветом, хорошо развитым букетом, который придает этому сорту вина совершенно своеобразный стройный характер, благодаря чему оно считается одним из лучших грузинских вин.





ГРУЗИНСКОЕ ВИНО



№ 7

ქოთაკური  
ცილიკაური

КРЕП 10.5-12.5°

БЕЛОЕ

ЕМК. 0,75 л.

СНХ ГРУЗИНСКОЙ ССР

САМТРЕСТ

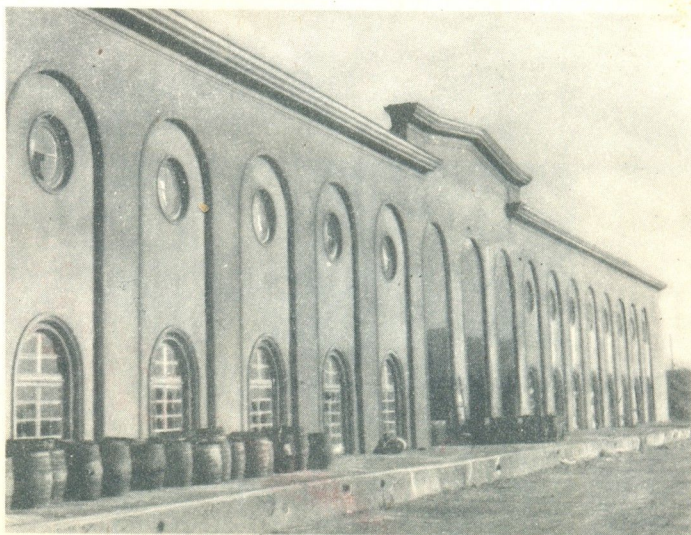
ТБИЛИСИ, З-Д № 1.



## ЦОЛИКАУРИ

Одно из самых высококачественных белых столовых вин Западной Грузии, характеризующееся светло-соломенным цветом, хорошо развитым букетом; на вкус свежее, гармоничное.

Сортовые достоинства „Цоликаური“ позволяют использовать его для получения вин европейского и имеретинского типов.



ქართული ღვინო



# თელისანი Телиани

КРЕП.10.5-12.5°

№2

ЕМК.0,75л.

Г. ТБИЛИСИ

ВИН. ЗАВОД №1

САМТРЕСТ

СОВНАРХОЗ ГРУЗИНСКОЙ ССР





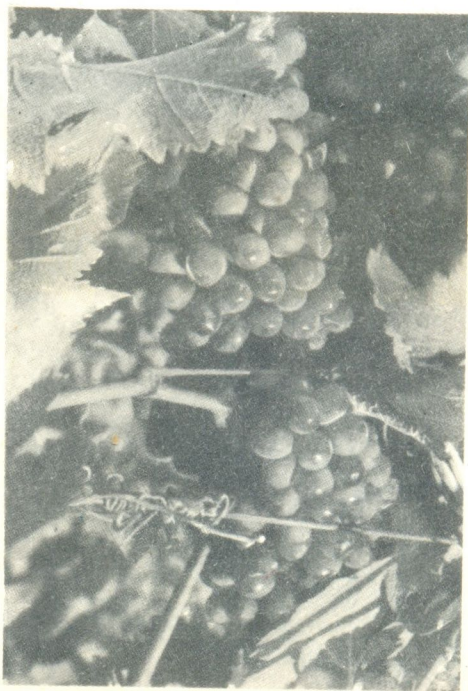
## ТЕЛИАНИ

**В**

семирно известное красное вино, оно характеризуется тонким и нежным вкусом букета фиалки и красивой гранатовой окраской.

Это вино является лучшим марочным красным вином Грузии, обладающим высокими лечебными свойствами.

„Телиани“ отмечено наградами на международных выставках и дегустациях. В пределах Грузинской ССР это вино изготавливается из винограда исключительно высокого качества — „Каберне“, который культивируется в Кахетии (местность Телиани), где он нашел вторую родину.



ქართული ღვინო

საქართველო  
განკურთხევა



# მუკუზანი МУКУЗАНИ

КРЕП. 10.5-12.5°

№4

ЕМК. 0,75л.

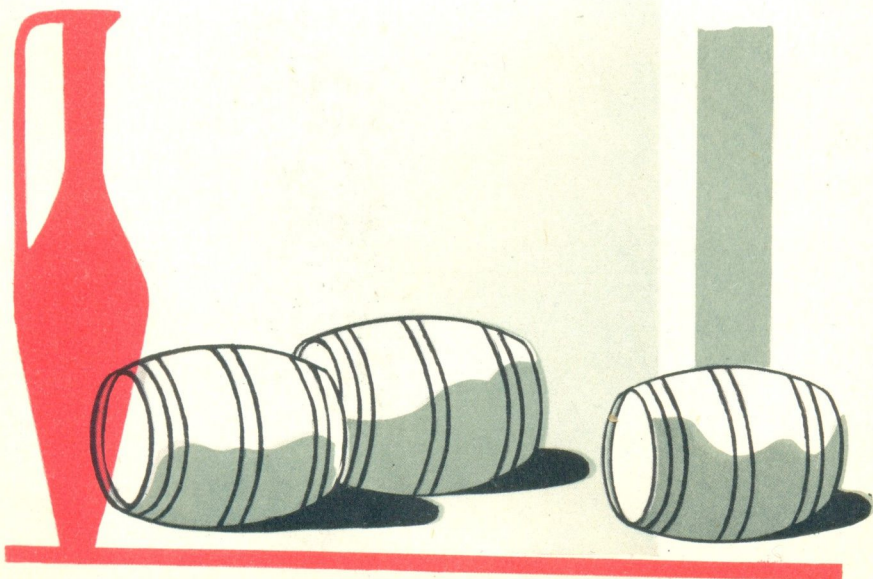


Г. ТБИЛИСИ

САМТРЕСТ

ВИН. ЗАВОД №1

СОВНАРХОЗ ГРУЗИНСКОЙ ССР





## МУКУЗАНИ

**З**анимает первое место среди местных красных вин; по своим качествам—одно из самых выдающихся вин в мировом ассортименте; имеет весьма широкое распространение в Советском Союзе.

Вино „Мукузани“ отличается красивой темно-гранатовой окраской, мощной экстрактивностью при большой вкусовой гармонии и богатым букете.

Со времени организации производства качественных грузинских вин (1892 г.) „Мукузани“ неизменно оправдывал себя под марками „Цинандали“ (№ 45), „Мукузани“ (№ 46), „Напареули“ (№ 47) и „Кварели“.

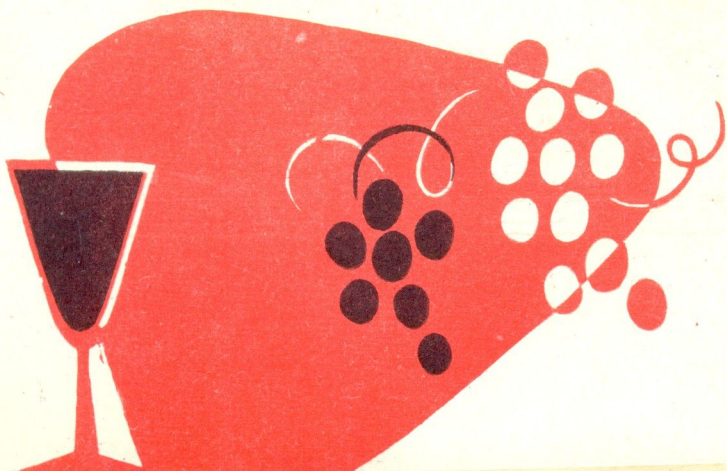
Ввиду значительного содержания красящих и дубильных веществ „Мукузани“ обладает целебными свойствами. Вино отличается обилием экстракта, несколько повышенной, но приятной кислотностью, при выдержке довольно долго сохраняет свежесть.

## НАПАРЕУЛИ

**Б**лагодаря своим выдающимся качествам вино „Напареули“ известно во всем Советском Союзе. Готовится в Кахетии из местного сорта „Саперави“, занимающего в Грузии первое место по ценности виноградной лозы и одно из первых мест в мировом сорimente лоз.

Вино „Напареули“ характеризуется красивым темно-гранатовым цветом, легкостью при большой вкусовой гармонии и богатым букетом.

Кондиции марки: спирт 10,5—12,0° титруемая кислотность 6—7 г/л.



ГРУЗИНСКОЕ ВИНО



საბაგბო  
Ахашени

КРАСНОЕ

КРЕП. 10-12°

ЕМК 0,75 л.



ТБИЛИСИ

ВИНЗАВОД №1

УПРАВЛЕНИЕ ПРОМПРОДТОВАРОВ СХХ ГРУЗИНСКОЙ ССР

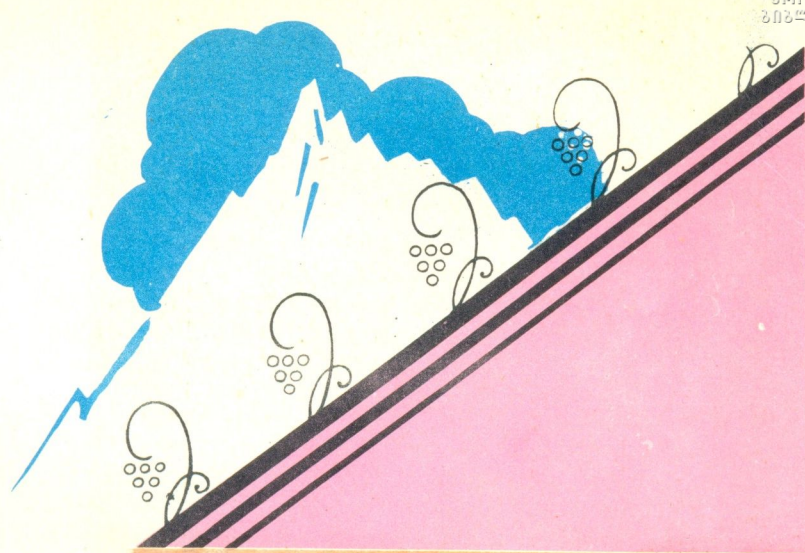


## АХАШЕНИ



**И**аиболее прославленное красное вино получается в местности „Паприс-Миндори“. Вино имеет приятный сладковатый вкус, роднящий его с природно-натуральными сладкими винами Грузии. Оно отличается сильным и приятным букетом, яркой окраской и редкостной гармонией во вкусе.

Вино „Ахашени“ пользуется большой популярностью среди потребителей, оно прочно закрепилось в ассортименте винодельческой продукции Грузии, идущей на экспорт.





ГРУЗИНСКОЕ ВИНО


  
 № 22
   
**ქანდაკული**
  
*Киндзмараული*
  
 КРАСНОЕ
   
 КРЕП. 11-12
   
 ЕМК. 0,75 л
   

  
 ВИНЗАВОД № 21
   
**САМТРЕСТ**
  
 САХ 3,5%
   
 СХ ГРУЗИНСКОЙ ССР



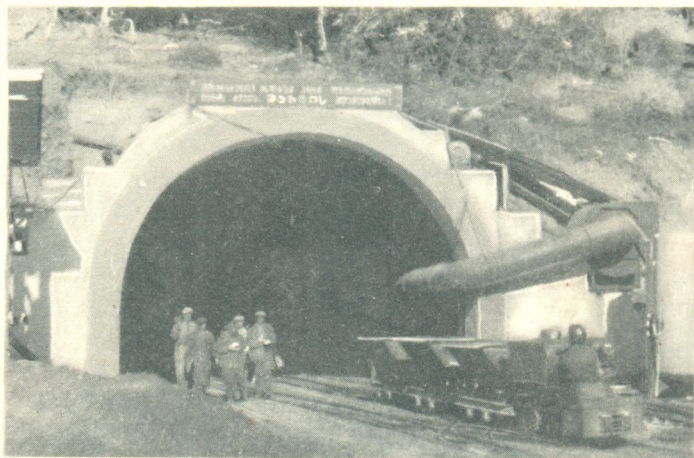
## КИНДЗМАРАУЛИ

**Э**то известное природно-сладкое вино. Вино получило свое название от местности, расположенной в Кахетии, на пологих склонах Кавказских гор, по правому берегу реки Дуруджи.

Готовится оно из высококачественного винограда сорта „Саперави“. Особенно высококачественное вино получают в годы теплого и сухого лета с холодным сезоном виноделия.

Вино отличается темно-гранатовым цветом, сортовым букетом, полным, нежным, гармоничным и бархатистым вкусом.

„Киндзмараули“ обладает высокими целебными свойствами.



ქვემოთლი ღვინო

ქვემოთლი  
ღვინო



სვანტკარა

НАТУРАЛЬНО - ПОЛУСЛАДКОЕ

ღვანჭკარა

№ 20

КРЕП. 10,5-13°

ЕМК. 0,75 л.



СН Х ГРУЗИНСКОЙ ССР

Г. ТБИЛИСИ

ВИН. ЗАВОД № 1





## ХВАНЧКАРА

**И**сторическая давность вин этого типа засвидетельствована высказываниями Гомера и Ксенофонта, в сочинениях которых упоминаются „сладкие, как мёд, напитки Колхиды“.

„Хванчкара“ готовится главным образом в районе Рионского ущелья. Лучшие образцы получают в микрорайоне села Хванчкара, на южных крутых склонах гор, примерно на высоте 450 метров над уровнем моря. Климат микрорайона теплый, а в период созревания винограда — засушливый.

Готовится „Хванчкара“ из сортов винограда „Александрюли“ и „Муджуретули“. Вино характеризуется темно-рубиновым цветом, сильно развитым букетом; на вкус оно гармоничное, бархатистое, с малиновыми тонами.

Замечательное полусладкое ароматичное вино с тончайшим букетом полусладких вин причисляется к самым изысканным натурально-полусладким винам Грузии.



ГРУЗИНСКОЕ ВИНО

საქართველოს  
საქართველოს



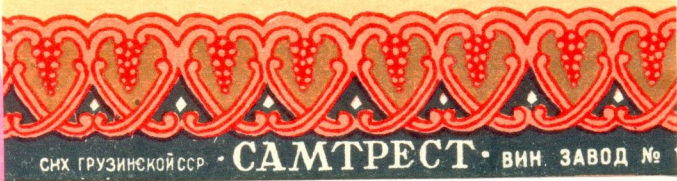
№21

უსახელაური  
ყვითელი

КРЕП. 10,5-11,5°

КРАСНОЕ

ЕМК. 0,75 л.



СНХ ГРУЗИНСКОЙ ССР · САМТРЕСТ · ВИН. ЗАВОД №





# УСАХЕЛАУРИ



готовится из одноименного красного сорта винограда, распространенного, главным образом, в Лечхуми (Западная Грузия).

Лучшее натурально-сладкое вино „Усахелаури“ получается в селениях Зуби-Окурешы.

„Усахелаури“, как правило, по тнокости превосходит все другие грузинские вина этого типа. Оно характеризуется привлекательной рубиновой окраской, гармоничной сладостью, земляничными вкусовыми тонами, нежностью и приятной бархатистостью.





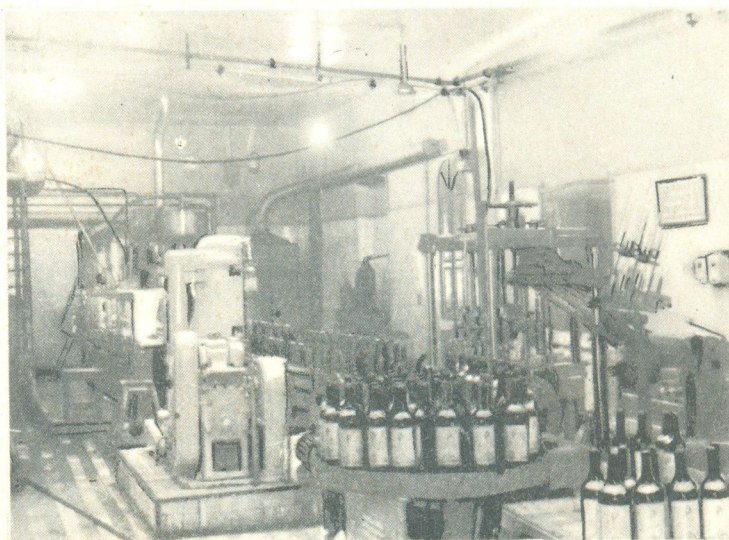


# АХМЕТА



ონკოე, ვისოკოკაღვასტენი, არომატიჩნოე  
ვინო, ს პრიატნი პრიოდნი სლადოსტუო  
ი სვოეობრაზნი ნეპოდრაჟაემი ბუკეტ-  
თომ, გოვითისი იზ კახეტინსკო სორტა  
„მცვანე.“

ობრაზცი ვინ „აჲმეტა“ უდოსტოენი ნაივსყესი  
ოენკი. ნა ვტორი მუდუნაროდნი კონკურსე ვინ  
ვ გ. ბუდაპესტე ვინო „აჲმეტა“ პრისუჟდენა ზოლათა  
მედალე.



ГРУЗИНСКОЕ ВИНО

საქართველოს  
მემორიალი

№ 19



19

ოვობი  
შვიში

БЕЛОЕ

КРЕП. 10-12°  
САХ. 3-5%

ЕМК. 0,75л.

ТВИЛИСИ

ЗАВОД № 1

СА М ТРЕСТ  
СНХ ГРУЗ. ССР





## ТВИШИ

**В** Рионском ущелье, сел. Твиши, из винограда сорта „Доликаури“ получается высококачественное природно-сладкое вино, свежее, приятное с гармоничным сочетанием кислотности.

Кто хоть раз наслаждался этим вином, никогда не забудет нежности и тонкости его букета, а также приятного гармоничного вкуса.



ГРУЗИНСКОЕ ВИНО

საქართველოს  
საქართველოს



№ 11

Ввззуба  
Ухавери

САХ.3-5%

БЕЛОЕ  
КРЕП. 10-11°

ЕМК. 0,75Л

ТБИЛИСИ

САМТРЕСТ

ЗАВОД №1

СНХ ГРУЗИНСКОЙ ССР





## ЧХАВЕРИ

**Ш**ироко известное в Западной Грузии вино, приготовляемое из винограда одноименного сорта. В настоящее время производится в Гурии, а также в некоторых районах Абхазии, Аджарии и Мегрелии.

Натурально-полусладкое вино „Чхавери“ отличается бледно-соломенным цветом с зеленоватым оттенком, приятным свежим вкусом, нежным пленительным ароматом, тонким букетом. Все это придает вину совершенно своеобразный стройный характер.



ГРУЗИНСКОЕ ВИНО



№ 24

თქველი  
ოჯალეში

КРАСНОЕ



САМРЕСТ

СНХ ГРУЗИНСКОЙ ССР





# ОДЖАЛЕШИ

# Л

лучшее красное вино Лечхуми (Западная Грузия), готовится из винограда одноименного сорта.

Характеризуется темно-рубиновым цветом, нежным букетом, гармоничным оригинальным фруктовым вкусом.

Готовое вино содержит 10—11,5° спирта, 3—5% сахара и 5,0—6,0 г/л титруемой кислотности.



ГРУЗИНСКОЕ ВИНО



№ 26

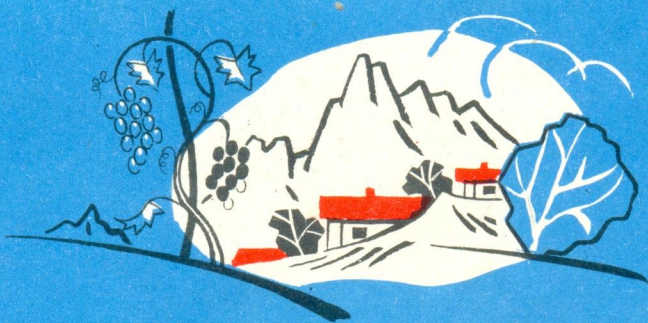
თ ე თ რ ა  
T E T R A

კრ. 10°

ემკ 0,75 ლ.

ТБИЛИСИ - САМУРАТ - ЗАВОД № 1

СНХ ГРУЗИНСКОЙ ССР





ТЕТРА

**Б**

елое, нежное, полусладкое вино „Тетра“  
имеет приятную сладость, гармонич-  
ный оригинальный фруктовый вкус.



ქართული ღვინო



№ 14

კარდანახი

КАРДАНАХИ

ПОРТВЕЙН



ЕМК. 0,75 л.

ТБИЛИСИ

ВИН. ЗАВОД № 2

СОВНАРХОЗ ГРУЗИНСКОЙ ССР





# КАРДАНАХИ

ТИПА ПОРТВЕЙН

**П**ромышленное производство грузинских сладких, крепких вин относится к советскому периоду. Известно, что в Грузии еще в древние времена готовились сладкие и крепкие вина из винограда, заизюмленного на кустах или искусственно завяленного в специальных помещениях.

Вино „Карданахи“ характеризуется янтарным цветом, сортовым букетом, с медовыми тонами во вкусе.







# АНАГА

ТИПА МАДЕРЫ



готовится из винограда сорта „Ркацители“ микрорайона Карданахи. Окраска вина темно-янтарная, вкус характерный, полный, гармоничный.



ქართული ღვინო



№ 17

საღვინო  
Салхино

ЛИКЕРНОЕ



КРЕП. 15°

ЕМК. 0,75 л.

МОСКВА      ВИН ЗАВОД  
СОВНАРХОЗ    ГРУЗИНСКОЙ ССР





## САЛХИНО

**Г**отовится в Западной Грузии. Сладость этого лучшего десертного вина достигается искусством технологий изготовления. Окраска коричневая, с розовым оттенком, вкус мягкий, букет с медовыми тонами. Это высококачественное вино награждено четырьмя золотыми медалями.

## СААМО

**Э**то типичное десертное вино, нежное и гармоничное. В этом вине воплощены благоприятные почвенно-климатические условия Кахетии.

«Саамо» — приятно-сладкое вино с янтарной окраской, сильно развитым букетом и медовыми тонами.

ОРДИНАРНЫЕ  
ВИНА





## САПЕРАВИ № 5



**В**ысококачественное красное вино. Сырьем служит сорт „Саперави“ из районов Кахетии. Используются также выдержанные виноматериалы, невошедшие в купаж марочных вин окраска темногранатовая, букет сортовой, вкус полный, гармоничный. Кондиции: спирт 11—13°, титруемая кислотность 5,5—6,0 г/л.

## СТОЛОВОЕ ВИНО № 10

**И**звестное красное вино, готовится из красных сортов винограда Западной Грузии: „Александрови“, „Оджалеси“ и „Усахелаури“. Окраска темно-розовая, букет сортовой, вкус полный, гармоничный. Крепость — 11—13°, титруемая кислотность — 5,5—6,5 г/л.

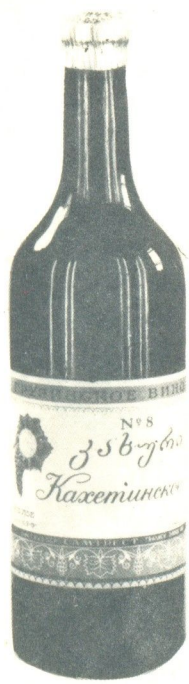
## КАГОР

**Т**отовится из винограда „Саперави“ винодельческих микрорайонов Восточной Грузии.

Вино темно-гранатового цвета, экстрактивное, но на вкус гармоничное.

Кондиции вина: спирт 16°, сахар 16%.





## СТОЛОВОЕ ВИНО № 8



**И**злюбленное народом белое столовое вино кахетинского типа. Готовится из винограда сортов „Ркацители“ и „Мцване“.

Кондиции вина: спирт—10—12°, титруемая кислотность—5,5—6,0 г/л; вкус полный, мягкий, гармоничный.

## СТОЛОВОЕ ВИНО № 6

**М**ягкое, приятное столовое вино. Готовится из винограда сортов „Цоликаури“, „Цицка“, „Чинури“ и „Горули-Мцване“.

Вино изготавливается европейским способом. Вино ординарное, букет сортовой, гармоничный, свежий с легкими смолистыми тонами.

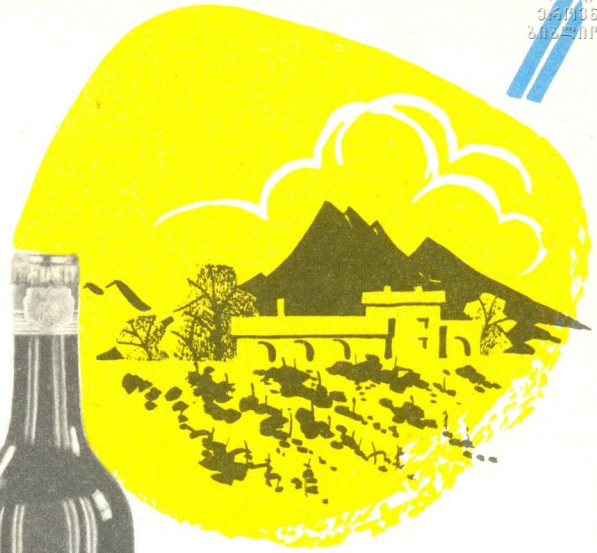
Кондиции вина: спирт—10,5—11,5°, кислотность—6,5—7,0 г/л.; окраска соломенная с зеленоватым оттенком.

## СТОЛОВОЕ ВИНО № 23

**Т**онкое, свежее, белое, столовое вино европейского типа. Готовится из сортов „Ркацители“ и „Мцване“ районов

Кахетии. Вино характеризуется светло-соломенным цветом, тонким фруктовым ароматом и вкусом. Крепость вина 10—12,5°, титруемая кислотность—6—6,5 г/л.





## ХИРСА № 15



# П

ипа портвейн готовится из сорта „Ркацители“ в селе Хирса (Кахетия). Кондиции вина: спирт—18°, сахар—8%, титруемая кислотность—5—6 г/л; окраска янтарная, букет сортовой, вкус полный, мягкий с медовыми тонами.

## ПОРТВЕЙН № 18

# Т

отвится из купажа винограда „Ркацители“ (в селениях Болниси и Кулари).

Кондиции вина: спирт—18°, сахар—7%, титруемая кислотность—6—7 г/л; окраска светло-янтарная, букет сортовой, вкус полный, мягкий.

## КРАСНОЕ ВИНО ПОРТВЕЙН № 13

# П

ип красного портвейна готовится из сорта „Саперави“ в селениях Хирса и Кулари. Кондиции вина: спирт—18°, сахар—7%, титруемая кислотность—5,5—6,0 г/л; окраска темно-гранатовая, букет характерный, вкус полный, бархатистый.

## ВЕЛИСЦИХЕ

# О

дно из качественных белых десертных вин Кахетии. Характеризуется янтарным цветом, хорошо развитым букетом и гармоничным вкусом, готовится из сорта „Ркацители“ в микрорайоне Велисцихе (Кахетия). Крепость—15°, сахар—13%, титруемая кислотность—5 г/л.





## БУКЕТ АБХАЗИИ

**В**ино готовится в Абхазии из сорта «Изабелла». Десертного типа. Цвет вина темно-янтарный, с розовым оттенком. На вкус приятное, с фруктовыми тонами. Крепость — 16°, сахар — 14%, титруемая кислотность — 5—6,5 г/л.

Тбилиси, ул. Ленина, 59

Почтовый ящик: Тбилиси, Ленина, 59

Телефон 3-12-36

Телеграфный адрес:  
Тбилиси Самтрест

Совет народного хозяйства  
Грузинской ССР

Трест „Самтрест“

Вина Грузии

Автор Г. Беридзе  
Редактор В. В. Акимов  
Художник Ю. Г. Куценко  
Фото А. А. Оганова

Бесплатно

---

Заказ № 2154      УЭ 02044      Тир. 2000

---

Отпечатано на лито-офсетной ф-ке СНХ ГССР,  
Тбилиси, ул. Броссе, № 2



ქვემოთხეული ღვინო



# წინანდალი ЦИНАНДАЛИ

КРЕП. 10.5-12°

№1

ЕМК. 0,75 л.

ТБИЛИСИ

ВИН. ЗАВОД №1

САМТРЕСТ

СОВНАРХОЗ ГРУЗИНСКОЙ ССР

ქართული ღვინო



# გურჯაანი ГУРДЖАНИ

КРЕП. 10.5-12.5°

№ 3

ЕМК. 0,75л.



Г. ТБИЛИСИ

САМТРЕСТ

ВИН. ЗАВОД №1

СОВНАРХОЗ ГРУЗИНСКОЙ ССР



ГРУЗИНСКОЕ ВИНО



№ 12

ტიბაანი

ТИБАНИ

БЕЛОЕ

ЕМК. 0,75 л.

КРЕП. 11,5-13°

Г. ТБИЛИСИ

САМТРЕСТ

ЗАВОД №1

С Н Х ГРУЗИНСКОЙ С С Р

ქ ა რ თ უ ლ ი ღ ვ ი ნ ო



საქართველოს სსრ



№27

# ს ა ფ ა რ თ უ ლ ი НАПАРЕУЛИ

КРЕП. 10.5-12°



ЕМК. 0.75 л.

Г. ТБИЛИСИ

САМТРЕСТ

ВИН. ЗАВОД №1

СОВНАРХОЗ ГРУЗИНСКОЙ ССР



ГРУЗИНСКОЕ ВИНО



№ 110

9



МУХРАНУЛИ

КРЕП. 10—12°

САМТРЕСТ

ЕМК. 0.75

СНХ ГССР ТБИЛИСИ ЗАВОД №1

ГРУЗИНСКОЕ ВИНО



№ 7

ქვემოთყუბური

ЦОЛИКАУРИ

БЕЛОЕ

КРЕП 10,5:12,5°

ЕМК. 0,75 л.

СНХ ГРУЗИНСКОЙ ССР

САМТРЕСТ

ТБИЛИСИ, 3-Д № 1.



ქართული ღვინო



# თელისანი Теллиани

КРЕП.10.5-12.5°

№2

ЕМК.0,75л.

Г. ТБИЛИСИ

ВИН. ЗАВОД №1



СОВНАРХОЗ ГРУЗИНСКОЙ ССР

ქართული ღვინო



# მუკუზანი МУКУЗАНИ

КРЕП.10.5-12.5°

№4

ЕМК. 0,75Л.



Г.ТБИЛИСИ

САМТРЕСТ

ВИН. ЗАВОД №1

СОВНАРХОЗ ГРУЗИНСКОЙ ССР



ГРУЗИНСКОЕ ВИНО



სხაძუბი  
*Ахашени*

КРАСНОЕ

КРЕП. 10-12°

ЕМК 0,75 л.

САМТРЕСТ

ТБИЛИСИ

ВИНЗАВОД №1

УПРАВЛЕНИЕ ПРОМПРОДТОВАРОВ СНХ ГРУЗИНСКОЙ ССР



ГРУЗИНСКОЕ ВИНО

Виноделие  
202-001033



№ 22

ქნმარაული  
Киндмарули

КРЕП. 11-12°

КРАСНОЕ

ЕМК. 0,75 л.



ВИНЗАВОД №1

САМТРЕСТ

САХ 35%

СНХ ГРУЗИНСКОЙ ССР



ქართული ღვინო



# სვანტკარა

НАТУРАЛЬНО - ПОЛУСЛАДКОЕ

# Сванчкара

№ 20

КРЕП. 10,5-13°

ЕМК. 0,75 л.



СНХ ГРУЗИНСКОЙ ССР

Г. ТБИЛИСИ

ВИН. ЗАВОД №1



ГРУЗИНСКОЕ ВИНО

საქართველოს  
საქართველოს



№ 21

უსახელაური  
ყავისყვანილობის

КРЕП. 10,5-11,5°

КРАСНОЕ

ЕМК. 0,75 л.

СНХ ГРУЗИНСКОЙ ССР · САМТРЕСТ · ВИН. ЗАВОД № 1



ГРУЗИНСКОЕ ВИНО



№ 19



19

ოვობო  
შვიში

БЕЛОЕ

КРЕП. 10-12°  
САХ. 3-5%

ЕМК. 0,75л.

ТБИЛИСИ

ЗАВОД № 1

САМТРЕСТ  
СНХ ГРУЗ. ССР



ГРУЗИНСКОЕ

ВИНО



№ 11

ღვინო  
უხავერი

САХ.3-5%

БЕЛОЕ  
КРЕП 10-11°

ЕМК.0,75Л

ТБИЛИСИ

САМТРЕСТ

ЗАВОД №1

СНХ ГРУЗИНСКОЙ ССР



ГРУЗИНСКОЕ ВИНО

016766351  
2725100030



№ 24

თქველი  
ოდჯალეში

КРАСНОЕ



**САМТРЕСТ**

СНХ ГРУЗИНСКОЙ ССР



ГРУЗИНСКОЕ ВИНО



№ 26

თეთრი  
ТЕТРА

КР. 10°

ЕМК 0,75 л.



ТБИЛИСИ С. САМГРЕЛО ЗАВОД № 1

СНХ ГРУЗИНСКОЙ ССР



ქართული ღვინო



№14

კარდანახი

КАРДАНАХИ

ПОРТВЕЙН



ЕМК. 0,75 л.

ТБИЛИСИ

ВИН. ЗАВОД №2

СОВНАРХОЗ ГРУЗИНСКОЙ ССР



ქართული ღვინო



№

17

# სალხინო Салхино

ЛИКЕРНОЕ



КРЕП. 15°

ЕМК. 0,75 л.

САМТРЕСТ

МОСКВА      ВИН. ЗАВОД  
СОВНАРХОЗ    ГРУЗИНСКОЙ ССР