













გზნაობა

გზნაობა



კვლევები ითვლება, ამით კი ექვ-მა ნიადაგის ნაყოფიერება უკრანიაში მსოფლიო სახელს შეუძლებელია...

მისთვის, რომ გუგულოთ საქართველოს სოფლის მეურნეობას, მთავრობამ და პარლამენტმა უნდა მოეხდინათ...

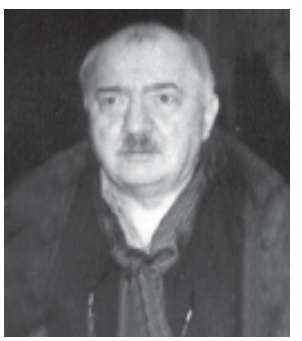
15 დეკემბერს აჭარის უმაღლეს საბჭოს აგრომომხმარებელთა რესპუბლიკის 2005 წლის ბიუჯეტის პროექტი უნდა წარედგინათ...

წინასახალწლო

როგორც სტურუა უხელოვასო რეჟისორის როლები

როგორც სტურუა უხელოვასო რეჟისორის როლები... მისი რეჟისორული მემკვიდრეობა...

ლის სახელმწიფო თეატრის გახსნის შემდეგ, თბილისელი სცენის ოსტატმა...



სარჩევი იქნება რეპერტუარი: - ამიტომ თუ არა თბილისიდან ბათუმის თეატრში მსახიობების მოწვევა?

ლებს შეეხებოდა, გაეყენებოდა მათ შესაბუთებულ და არაა გამოცხადებულ, რომ ვითარებამ...

ს. სტურუა - უმჯობესია იმ ახალგაზრდებს სელი არ შეეშალოს მუშაობაში...

რ. სტურუა - მე ეს ქალაქი მიყვარს, ამან მიმაღებინა ეს ჩემთვის მხელი...

მხარე

მეწარმეობისა და ბიზნესის განვითარების სამსახურში

სამხარე-სამრეწველო პალატის ინიციატივით, სახელმწიფო და საკომერციო...

მართლები უდავოდ დიდ იმედებს ემატება საქართველოს მთავრობის...

დასკვნა შინა გამოცხადება

საქართველოს მთავრობის დასკვნა

საქართველოს მთავრობის დასკვნა... მთავრობის დასკვნის მიზანმიმართული...



თუ ერთ შემთხვევაში იურიდიული პირის ქონება სრულყოფილი...

საქართველოს მთავრობის დასკვნა

საქართველოს მთავრობის დასკვნა... მთავრობის დასკვნის მიზანმიმართული...

საქართველოს მთავრობის დასკვნა... მთავრობის დასკვნის მიზანმიმართული...



სამხარე-სამრეწველო პალატის ინიციატივით, სახელმწიფო და საკომერციო...

მართლები უდავოდ დიდ იმედებს ემატება საქართველოს მთავრობის...

საქართველოს მთავრობის დასკვნა... მთავრობის დასკვნის მიზანმიმართული...

საქართველოს მთავრობის დასკვნა... მთავრობის დასკვნის მიზანმიმართული...

საქართველოს მთავრობის დასკვნა... მთავრობის დასკვნის მიზანმიმართული...

საქართველოს მთავრობის დასკვნა... მთავრობის დასკვნის მიზანმიმართული...

საქართველოს მთავრობის დასკვნა... მთავრობის დასკვნის მიზანმიმართული...















ალბომი

ეკლას რაიბე აქვს სახსოვარი



60მრ პარამაშვილი მონაგართან ერთად. გადაღებულია გასული საუკუნის 40-იან წლებში, სოფელ მუხლში (რაჭა).

მოგაწვლია 60მრ კამბაძე.

ფსიქიკალი

"იამაპა" სახე-წონი სიხუქური

გა რხეი შეხვედრები

მშვენიერი სახალწლო სახე-წონი სიხუქური... მისი მხარეა მონაგართან ერთად...

ნებს წარმოადგენს მუსიკალური ინსტრუმენტების მრავალფეროვნება... დასარტყამი, ციფრული მუსიკა...



კონსერვატორიის სტუდენტებმა და-აპანიკეს პაინიონი - დაეკრეს რამდენიმე საწარმოები ორკესტრისა და ვოკალის თანხლებით.

კონსერვატორიის სტუდენტებმა და-აპანიკეს პაინიონი - დაეკრეს რამდენიმე საწარმოები ორკესტრისა და ვოკალის თანხლებით.

ინფორმაცია

ინფორმაცია

ინფორმაცია... მონაგართან ერთად. გადაღებულია გასული საუკუნის 40-იან წლებში...

ბინაროლენი

მესამედ - ბიჭი



ჩემს ვაჟივილს ინჟინერ ლევან ფანჯულაძეს და მის მეუღლეს ლელა ჯიღურას ორი გოგო შეეძინა.

მთი ნაგრაჲ მუხრანულაი, - ლელას მესამედ ბიჭი შეეძინა. საქართველოში ხომ თაობებიდან მოდის ვაჟიანობის მომლოდინე ოჯახის სიხარულის გამოხატვა...

ჩვენი ტელეფონური: 93-34-04; 99-73-24.

ცოტაც გავიღიოთ...

რბ არის აგრესია? როდესაც ერთი სახელმწიფო თავს ესხმის მეორეს რუსეთის ნებართვის გარეშე.

სი ჩაცმა, - საყვედურებს ცოლი მირიანს. - ჰო, კარგი, ხვალ გიყვიდი. - პაპი? - არა, ლილეტა.

გამარჯობა, მე კატია მქვია და მინდა ვუსურვო ჩემს უფროსს, რომ „თოვლის ბაბუა“ მას საახალწლო პრეზენტი ტივივის საცეცხე აჩუქოს, - რეკავს რადიოში ქალიშვილი.

მემორბრამბა შენიშნეს, რომ პიკასოს თავისი სახლის კედელზე არც ერთი საკუთარი ნახატი არ ეკიდა. - რაო, არ მოგონის საკუთარი ნახატები? - ძალიანაც მომწონს, მაგრამ იმდენი ფული არა მაქვს...

არა, მე მსურს, რომ ეს იდიოტი არ გამრავლებს!

რუსული ხალხური დაკვირვება-გამოცდილება: „თუ ქუჩაში ფიზიკური „თოვლის ბაბუა“ შეგხვდება, ის უთუოდ „სანატი კლასი“ გაგაგონებს.“

ნაციონალური ავიაცია

თვილისი-მოსკოვი, ყოვლადღე, დილის 10 საათიდან

ავიაციონალიზმი საქართველოს „ნაციონალური ავიაცია“ 22 დეკემბერიდან თბილისი-მოსკოვის მარშრუტით რეისებს განხორციელებს... თბილისი-მოსკოვი, ყოვლადღე, დილის 10 საათიდან

დღის კალენდარი 18 დეკემბრისთვის. წლის 352-ე დღე, ახალ წლამდე დარჩა 14 დღე.

საქართველოს კალენდარი. 1879 - პაულ კლე, შვეიცარიელი ფერმწერი, აბსტრაქციონიზმის ერთ-ერთი თვალსაჩინო წარმომადგენელი.

1892 - რიხარდ ოენი, ინგლისელი მოლოგი. 1949 - სემ ბენელი, იტალიელი დრამატურგი.

1937 - მთია აფაქიძე, ოსე სამეცნიერო ბიბლიოთეკის დირექტორი. 1947 - სტეფან სპილბერგი, ამერიკელი კინორეჟისორი და პროდუქტი.

1829 - გან ლამარკი, ევოლუციური თეორიის ფუძემდებელი. 1892 - რიხარდ ოენი, ინგლისელი მოლოგი.

1937 - მთია აფაქიძე, ოსე სამეცნიერო ბიბლიოთეკის დირექტორი. 1947 - სტეფან სპილბერგი, ამერიკელი კინორეჟისორი და პროდუქტი.

1829 - გან ლამარკი, ევოლუციური თეორიის ფუძემდებელი. 1892 - რიხარდ ოენი, ინგლისელი მოლოგი.

თითქმის ნატურიდან



შეხვედრები

მოსკოვი იულონი შეხვედრებზე ეწვია პოლონარს, მერე ხელი ჩაიხიდა და, როგორც სჩვეოდა, უკუბრუნდა გაუგებარე მინიკენ მიმავალ გზას.

მოსკოვი იულონი შეხვედრებზე ეწვია პოლონარს, მერე ხელი ჩაიხიდა და, როგორც სჩვეოდა, უკუბრუნდა გაუგებარე მინიკენ მიმავალ გზას.

მოსკოვი იულონი შეხვედრებზე ეწვია პოლონარს, მერე ხელი ჩაიხიდა და, როგორც სჩვეოდა, უკუბრუნდა გაუგებარე მინიკენ მიმავალ გზას.

მოსკოვი იულონი შეხვედრებზე ეწვია პოლონარს, მერე ხელი ჩაიხიდა და, როგორც სჩვეოდა, უკუბრუნდა გაუგებარე მინიკენ მიმავალ გზას.

მოსკოვი იულონი შეხვედრებზე ეწვია პოლონარს, მერე ხელი ჩაიხიდა და, როგორც სჩვეოდა, უკუბრუნდა გაუგებარე მინიკენ მიმავალ გზას.

მოსკოვი იულონი შეხვედრებზე ეწვია პოლონარს, მერე ხელი ჩაიხიდა და, როგორც სჩვეოდა, უკუბრუნდა გაუგებარე მინიკენ მიმავალ გზას.

მოსკოვი იულონი შეხვედრებზე ეწვია პოლონარს, მერე ხელი ჩაიხიდა და, როგორც სჩვეოდა, უკუბრუნდა გაუგებარე მინიკენ მიმავალ გზას.

მოსკოვი იულონი შეხვედრებზე ეწვია პოლონარს, მერე ხელი ჩაიხიდა და, როგორც სჩვეოდა, უკუბრუნდა გაუგებარე მინიკენ მიმავალ გზას.

შეხვედრები

მოსკოვი იულონი შეხვედრებზე ეწვია პოლონარს, მერე ხელი ჩაიხიდა და, როგორც სჩვეოდა, უკუბრუნდა გაუგებარე მინიკენ მიმავალ გზას.

მოსკოვი იულონი შეხვედრებზე ეწვია პოლონარს, მერე ხელი ჩაიხიდა და, როგორც სჩვეოდა, უკუბრუნდა გაუგებარე მინიკენ მიმავალ გზას.

მოსკოვი იულონი შეხვედრებზე ეწვია პოლონარს, მერე ხელი ჩაიხიდა და, როგორც სჩვეოდა, უკუბრუნდა გაუგებარე მინიკენ მიმავალ გზას.

მოსკოვი იულონი შეხვედრებზე ეწვია პოლონარს, მერე ხელი ჩაიხიდა და, როგორც სჩვეოდა, უკუბრუნდა გაუგებარე მინიკენ მიმავალ გზას.

მოსკოვი იულონი შეხვედრებზე ეწვია პოლონარს, მერე ხელი ჩაიხიდა და, როგორც სჩვეოდა, უკუბრუნდა გაუგებარე მინიკენ მიმავალ გზას.

მოსკოვი იულონი შეხვედრებზე ეწვია პოლონარს, მერე ხელი ჩაიხიდა და, როგორც სჩვეოდა, უკუბრუნდა გაუგებარე მინიკენ მიმავალ გზას.

მოსკოვი იულონი შეხვედრებზე ეწვია პოლონარს, მერე ხელი ჩაიხიდა და, როგორც სჩვეოდა, უკუბრუნდა გაუგებარე მინიკენ მიმავალ გზას.

მოსკოვი იულონი შეხვედრებზე ეწვია პოლონარს, მერე ხელი ჩაიხიდა და, როგორც სჩვეოდა, უკუბრუნდა გაუგებარე მინიკენ მიმავალ გზას.

სამოგადოება „ნახალკველი“ გამგეობა იწყება, რომ გარდაიყვანა სამოგადოების ერთ-ერთი დამფუძნებელი, უკეთილშობილესი ვაჟიკაძე.

მამუკა ვაჟიკაძე, ღვევიანი ღვევიანი, მერაბ მტრეველი, გივი ჯოლიანი ოჯახებით იწყებებიან.

საქართველოს მენეჯერებთან აკადემიის დამფუძნებლისა და სოციალური კვლევის ინსტიტუტის დამფუძნებლისა და თანაგებრის დირექტორის, ქალბატონი დელა მენაბდეშვილის და პროფესორის, ბაგინი ელგუჯა მენაბდეშვილის შეხვედრისა და სიძის პაპრი ლომიძის.

საქართველოს მენეჯერებთან აკადემიის დამფუძნებლისა და სოციალური კვლევის ინსტიტუტის დამფუძნებლისა და თანაგებრის დირექტორის, ქალბატონი დელა მენაბდეშვილის და პროფესორის, ბაგინი ელგუჯა მენაბდეშვილის შეხვედრისა და სიძის პაპრი ლომიძის.

საქართველოს მენეჯერებთან აკადემიის დამფუძნებლისა და სოციალური კვლევის ინსტიტუტის დამფუძნებლისა და თანაგებრის დირექტორის, ქალბატონი დელა მენაბდეშვილის და პროფესორის, ბაგინი ელგუჯა მენაბდეშვილის შეხვედრისა და სიძის პაპრი ლომიძის.

საქართველოს მენეჯერებთან აკადემიის დამფუძნებლისა და სოციალური კვლევის ინსტიტუტის დამფუძნებლისა და თანაგებრის დირექტორის, ქალბატონი დელა მენაბდეშვილის და პროფესორის, ბაგინი ელგუჯა მენაბდეშვილის შეხვედრისა და სიძის პაპრი ლომიძის.

საქართველოს მენეჯერებთან აკადემიის დამფუძნებლისა და სოციალური კვლევის ინსტიტუტის დამფუძნებლისა და თანაგებრის დირექტორის, ქალბატონი დელა მენაბდეშვილის და პროფესორის, ბაგინი ელგუჯა მენაბდეშვილის შეხვედრისა და სიძის პაპრი ლომიძის.

საქართველოს მენეჯერებთან აკადემიის დამფუძნებლისა და სოციალური კვლევის ინსტიტუტის დამფუძნებლისა და თანაგებრის დირექტორის, ქალბატონი დელა მენაბდეშვილის და პროფესორის, ბაგინი ელგუჯა მენაბდეშვილის შეხვედრისა და სიძის პაპრი ლომიძის.

საქართველოს მენეჯერებთან აკადემიის დამფუძნებლისა და სოციალური კვლევის ინსტიტუტის დამფუძნებლისა და თანაგებრის დირექტორის, ქალბატონი დელა მენაბდეშვილის და პროფესორის, ბაგინი ელგუჯა მენაბდეშვილის შეხვედრისა და სიძის პაპრი ლომიძის.