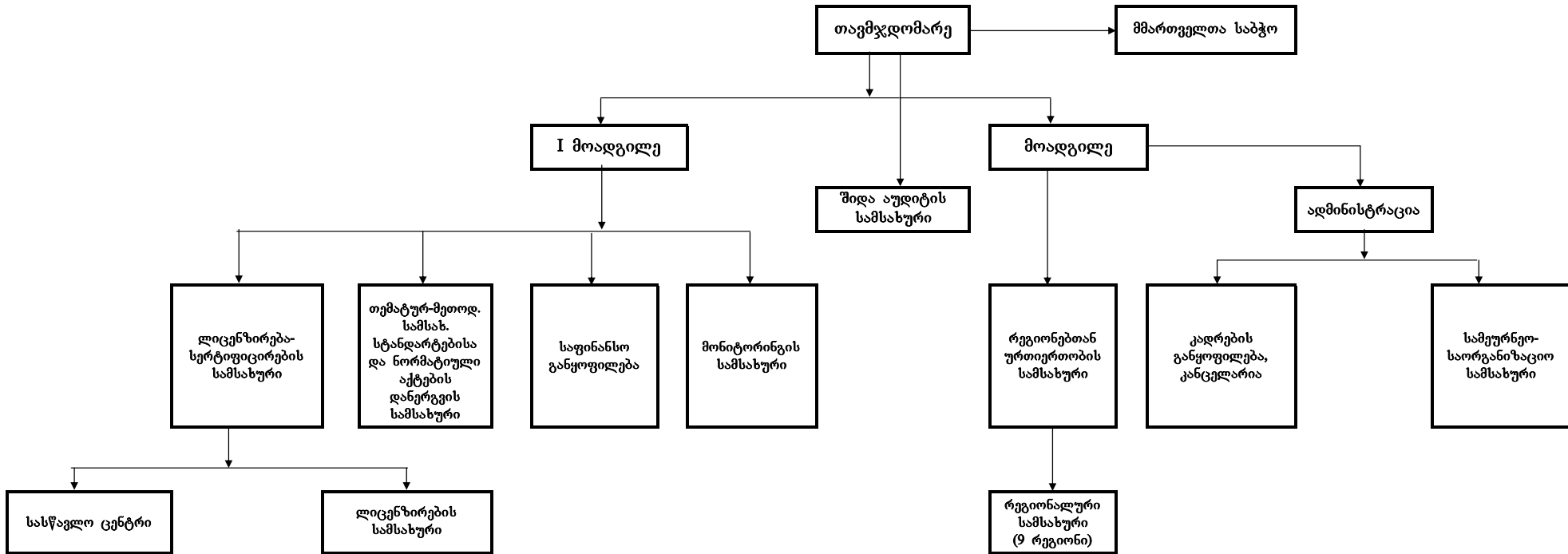


ს.ს.ი.პ ალტერნატიული აუდიტის მარეგულირებელი სააგენტოს სტრუქტურული სქემა



შენიშვნა: ს.ს.ი.პ. ალტერნატიული აუდიტის მარეგულირებელი სააგენტოში მომუშავეთა რაოდენობა შეადგენს 64 ადამიანს, მმართველთა საბჭო კი 7 ადამიანისგან იქნება დაკომპლექტებული