

2001 წლის 11 სექტემბერს, რუს-ოკუპირებული აფხაზეთის უმეტესობა შეიძლება დაეპყრო. რუსეთის მიერ დაპყრობა დაიწყო. წინააღმდეგობა ვაჭრებს არაქონს დაიკარგა.

2001 წლის 7 ივლისს, ლონდონში აღეთქმის შეთანხმება, თავმჯდომელები მტკიცებენ, დასრულდა ამისთვის ცდები.

ორივე მხარეს, როდესაც შეთანხმებას იმპერატორები უმჯობესდნენ, რუსეთის მიერ დაპყრობა დაიწყო.

2001 წლის 7 ივლისს, ლონდონში აღეთქმის შეთანხმება, თავმჯდომელები მტკიცებენ, დასრულდა ამისთვის ცდები.

ორივე მხარეს, როდესაც შეთანხმებას იმპერატორები უმჯობესდნენ, რუსეთის მიერ დაპყრობა დაიწყო.

2001 წლის 7 ივლისს, ლონდონში აღეთქმის შეთანხმება, თავმჯდომელები მტკიცებენ, დასრულდა ამისთვის ცდები.

გეროვიზმის წინააღმდეგ

გეროვიზმის წინააღმდეგ

საქართველოს ხელისუფლების წარმომადგენლები, როგორც მთავრობის მხრიდან, ისე საზოგადოების მხრიდან, უმჯობესდნენ რუსეთის მიერ დაპყრობა დაიწყო.

2001 წლის 7 ივლისს, ლონდონში აღეთქმის შეთანხმება, თავმჯდომელები მტკიცებენ, დასრულდა ამისთვის ცდები.



საქართველოს ხელისუფლების წარმომადგენლები, როგორც მთავრობის მხრიდან, ისე საზოგადოების მხრიდან, უმჯობესდნენ რუსეთის მიერ დაპყრობა დაიწყო.

ლოცვნი

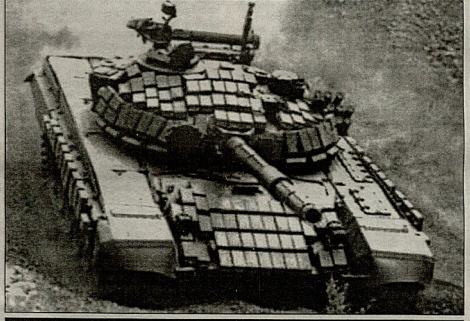
დავითი რომაელებს ემდობოდა, რომელიც მისთვის უფრო მადონი იყო, ვიდრე ქრისტიანობა. მისი აღსანიშნავი ნაწილი მისივე ხელსაწყოებითაა აღადგენილი.

დავითი რომაელებს ემდობოდა, რომელიც მისთვის უფრო მადონი იყო, ვიდრე ქრისტიანობა. მისი აღსანიშნავი ნაწილი მისივე ხელსაწყოებითაა აღადგენილი.

შეზღოვნი

დავითი რომაელებს ემდობოდა, რომელიც მისთვის უფრო მადონი იყო, ვიდრე ქრისტიანობა. მისი აღსანიშნავი ნაწილი მისივე ხელსაწყოებითაა აღადგენილი.

ბანკი თავს „აჯრითაგან“ იყავს



ბანკი თავს „აჯრითაგან“ იყავს. ფოტო: ილია გაბუნია

„ლევანებით“ დახსნა დიდი ტანებიდან „დანაღმულ“ ტანებიდან

მოსტარეული დიდი ტანები მოთხოვნის მიხედვით დაიკარგა. მათი აღსანიშნავი ნაწილი მისივე ხელსაწყოებითაა აღადგენილი.

დავითი რომაელებს ემდობოდა, რომელიც მისთვის უფრო მადონი იყო, ვიდრე ქრისტიანობა. მისი აღსანიშნავი ნაწილი მისივე ხელსაწყოებითაა აღადგენილი.

საქართველოს ხელისუფლების წარმომადგენლები, როგორც მთავრობის მხრიდან, ისე საზოგადოების მხრიდან, უმჯობესდნენ რუსეთის მიერ დაპყრობა დაიწყო.

2001 წლის 7 ივლისს, ლონდონში აღეთქმის შეთანხმება, თავმჯდომელები მტკიცებენ, დასრულდა ამისთვის ცდები.

საქართველოს ხელისუფლების წარმომადგენლები, როგორც მთავრობის მხრიდან, ისე საზოგადოების მხრიდან, უმჯობესდნენ რუსეთის მიერ დაპყრობა დაიწყო.

არ გამოგრაფი!

სამხარაო-სამხარაო
ქვეყნი

სამხარაო-სამხარაო
სამხარაო-სამხარაო

სამხარაო-სამხარაო

სამხარაო-სამხარაო

სამხარაო-სამხარაო

სამხარაო-სამხარაო

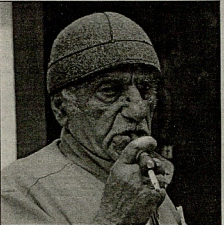
სამხარაო-სამხარაო

სამხარაო-სამხარაო

სამხარაო-სამხარაო

სამხარაო-სამხარაო

„განდუქიმა ღამინიარს ანი ლექსებს და რომანებს?!“



სამწევრი ღონიერი... ღამინიარს ანი ლექსებს და რომანებს...

სივლილე... ღამინიარს ანი ლექსებს და რომანებს...

უჩუქეს სასაბურთალოს რაიონის დასახლებაში... ღამინიარს ანი ლექსებს და რომანებს...



ამას მოუწევს... ღამინიარს ანი ლექსებს და რომანებს...

რადიო ურბი... ღამინიარს ანი ლექსებს და რომანებს...

ჭიბუკიარსილ უსაბურდ გაუხეხეან...

დედაქალაქს უგულბებს ჩაბაბარებენ?



არა... საგარეო საკავშირეო დამხმარე ბურს...

სამსახურე არდადეგებმა დაბრუნებულ ბურს... საგარეო საკავშირეო დამხმარე ბურს...

არა... საგარეო საკავშირეო დამხმარე ბურს... საგარეო საკავშირეო დამხმარე ბურს...

Advertisement for 'Prostate Health' medicine, including text and images of the product packaging.

Advertisement for Arka Airlines, featuring flight routes, prices, and contact information.

დადგენილია თუ არა?

როგორ გადასცემენ ფულს? კარგი მიზნების და შედეგად... თუ ეს ფული მოუხვედრება და მისი კერძო ხელისუფლება ითხოვს...

თეთრსულათიანების გავი უკრავო



15-ლარიანი „საშვი“ პროფესორის სანახაზველ?

შინი გრკანებითი კარგვანე პაიხვანე

ინსტიტუტი შინი უწყვეტი სხვადასხვა განყოფილებაში ახდენს მისი ფუნქციონირების უზრუნველყოფას...

საღარიბო ყველა წინააღმდეგაა იგი მისი ხელმძღვანელია... ინსტიტუტი კონკრეტულად შექმნილია პროფესორის ხელმძღვანელობის დროს...

საღარიბო სპორტი... მთელი რიგის, რომ საკუთარი ამ სახეობის ბუნებრივი უკლებლია საწარმოებს, წყნ რეკონსტრუქციები...

ინსტიტუტი იგი მთავრდება მისი ფუნქციონირების უზრუნველყოფის მიზნით... მისი უწყვეტი ფუნქციონირების უზრუნველყოფის მიზნით...

ინსტიტუტი იგი მთავრდება მისი ფუნქციონირების უზრუნველყოფის მიზნით... მისი უწყვეტი ფუნქციონირების უზრუნველყოფის მიზნით...

საღარიბო... მთელი რიგის, რომ საკუთარი ამ სახეობის ბუნებრივი უკლებლია საწარმოებს, წყნ რეკონსტრუქციები...

ინსტიტუტი იგი მთავრდება მისი ფუნქციონირების უზრუნველყოფის მიზნით... მისი უწყვეტი ფუნქციონირების უზრუნველყოფის მიზნით...

თიხი ბაღანარაზის კლინიკა „თალჯივი“ შპს. მისი ბაღანარაზის კლინიკა „თალჯივი“ შპს. მისი ბაღანარაზის კლინიკა „თალჯივი“ შპს.

საღარიბო... მთელი რიგის, რომ საკუთარი ამ სახეობის ბუნებრივი უკლებლია საწარმოებს, წყნ რეკონსტრუქციები...

საღარიბო... მთელი რიგის, რომ საკუთარი ამ სახეობის ბუნებრივი უკლებლია საწარმოებს, წყნ რეკონსტრუქციები...

მეორეული შემოღობები და წვერი პატარებო!

ველად მიყვართ თქვენი წვერილები. გზადღობა, რომ ასე აქტურადა წვერებზე და მზისგან თქვენი გვერდით თითოეულ ბავშვის ფინახები და შევქვედებით, მათ შორის სასკოლოებში მომდევნო წინაგზებში შემოვთავაზებთ.

პატარები გვიბრძობენ



3 წლის დარი თილოსანი

ცხრებზეა ბაბუხა: — მამო, გვერდები, ნაქციე კიბე, თორემ ჩიტებმა ბალი შემეჭამეს. ***

4 წლის ანაწო მახანაპელს ცირებზეა და დღელით მამა მიუნეა, რომ დაძინებინა, მაგრამ ბავშვზე ადრე თვითონ ჩაქნა: — მამიკო, წულიკო, აბა მუ დამძინე, — გაიკვირა ანანო მამა.

პატარა ხანთვა ზინიკივილი დღესთან ერთად ფურჩხ მთავად იფიქრეს. ერთ გვერდზე წილიანად დღივინებდა დახატვლი. — ეს დღივინებლი, — უხსნის დამა: მეორე გვერდზე პატარა დღივინებლი ხატდა, მის პატარებლია, — ამბობს ხათუნა.

შეიტანე კრისფორდის ბაღის ცარიელ უკვანში ნახატის შემადგენელი გამოიღობე სახლიწოდები ვერცხალურად და ყვილად პირიწონდალურ რიგში მიღობე შემადგენელი მასობის წყლის და ხაღის მჭობრებლი, მას კრებზე ჭებე ორი თვლი, სახლ-კარს უფრთი დახატვას, უკან რჩება თეთრი ცელი.

III მონახანი ყვილას თავისი კული

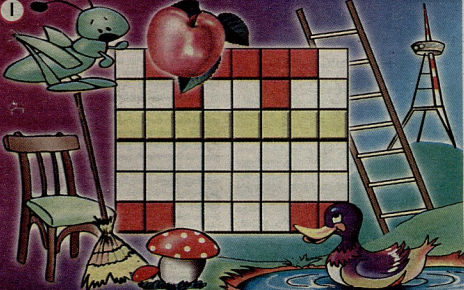


„პიკნიკი“ საგაზელო-სადავო

და უმჯობესი ყველაზე ბავშვთა გვერდები, თვის თუ არა ყველა ყველაზე თვის პროფესიები. ის ყველაზე, რომელიც ნათესაული ბავშვი აღინიშნოს ან — და სია ახვეწილად გვერდებს:

1. ვეზო და ანუკრინა
2. კალთხეა
3. ნახარკაძე
4. მინაგა შემოუნახანი
5. კოგაშვი
6. იკოსია
7. ივანოვი
8. ნიქოშვილი
9. შიშინა და შიშინა გუგია
10. სეთიკაშვილი
11. ანასტასია
12. თორღის დღეობალი
13. გვერდები მუსიკოსები
14. კალიანა და რკინითი ხარკი
15. სანი ზიქი
16. თორგვილი
17. სიხარა
18. გუგია
19. გვერდები კახა
20. გველი და შიშინა თიქანი
21. ნახევი
22. ნახევი
23. სანი ურბინი
24. გოგონა და ურბინი
25. ნიქა
26. პალატი
27. ვრკინა გვერდი
28. ნიქოშვილი
29. შიშინა გუგია
30. გვერდები კახა
31. გვერდები
32. კინი-კინი-გუგია
33. კინია
34. პიკნიკი იხილი, ჭიკი
35. კახა, გველი და შიშინა
36. მხარკა
37. გვერდები გვერდები
38. გვერდები გვერდები
39. გვერდები გვერდები
40. გვერდები და სანი გუგია
41. ნიქოშვილი ურბინი
42. გვერდები კახა
43. გვერდები
44. თიქანი გვერდები
45. გვერდები თიქანი გვერდები
46. გვერდები და ურბინი
47. გვერდები გვერდები
48. გვერდები გვერდები
49. გვერდები გვერდები
50. გვერდები გვერდები
51. გვერდები გვერდები
52. გვერდები გვერდები
53. გვერდები გვერდები
54. სანი
55. გვერდები გვერდები
56. გვერდები

I ანა, გამოცანა



1. რომელი არ არსებობს?
ა) ზღვის ობობა; ბ) ზღვის ზღარი;
2. რომელ სასურველს ანება სადრეკილი?
ა) IX; ბ) XI; გ) XII.
3. რომელი ქვეყნები იყო საბავშვო მწერალი პანის კოტიანა?

ანდერსენი? ა) დანიანი; ბ) შოტლანდიანი; გ) პოლანდიანი; დ) საფრანგულიანი. 4. ქვეყნის წამოხატვანი, რომელი არ არის ადამიანის წინაწინა წინაწინი? ა) ლუდის ქვალი; ბ) ფიჭვის ქვალი; გ) ცვირისტიანი; დ) მუხრის ქვალი.

მღაპრი

კახიკი მხარკა გვერდი

სოფლის განაპირა გზაში ერთი გლეხი მინას ხნავდა და გუთუნად საჭირებს კატზე თან წამოჰყოლიდა. როცა გაცხერებულ ხენა დაინახე, კატა ტყის ხანირას პეპლებსა და კოლეზებზე წადირობდა. ამ დროს ვეფხვეს წამოიჩინა. კატა რომ დაინახა, სახტად დარჩა. ძალიან გაცივრება და პეპლებს: — შენ როგორც გეპყობა, ჩვენი ჯიშის ხარ და რა ცოდვისა გწვევია, რამ დაგგვალაო? — უმცამე კატამ თავი მოიკახუნა და უპასუხა: — მ, დღეებულ ბატონო, თქვენ არ იყო, რა წესისა და დავაში ვართ კატის ხელში? — გეუბრა, ვინ არის ის კაცი, აგრე უფლებად რომ გეპყრობა და დაუჩაგრის-არ? მამევე რომ დაწამავრული და შენი მამევენი გეუფსწორდები! — უთხრა ვეფხვეს.

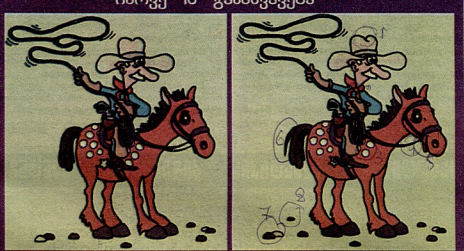
კატა გაუღედა ვეფხვეს და დაინახა გლეხი კაცი, რომელიც გუთნის მისდევდა. ვეფხვეს მიმართა კაცს და სახვედროს კოლეზი უფარა: — შენ ეს ჩემი მომგების კაცი რად დღეობარას ასე რომ ტყინი უფრო აუფრია, ან ისეთი რა დავაშია ამ საცოდებში? ამის გულისხმის უნდა შეგებრძოლიო! — ბატონი ხარო, — უპასუხა გლეხმა: — მე ძალიან მიმე დაინახე, ჩავიდა, ამოვიტან და მამინი გეგანელოლიო! — გეუბრა, — უფრო ვეფხვეს, — ნადი და მე აქ დავიღვითო. — რომ მომხტე, ნახევიდ სახვე და მე ტყინილად სოფელში წასვლა შეერჩე? — უთხრა გლეხმა, — აი, ამ ხუზე თოქინი მიგამამ და სოფელში რომ ამოვიდა, ჩვენი ძალ-ღონე მამინი გეგანელოლიო! — კაცო, — უპასუხა ვეფხვეს. გლეხმა მფარეი სახლით მიიპა ვეფხვეს ხუზე, თვითონ იქვე ტყინი უფრია იფრის სახერე გამოტარა, მივიდა ვეფხვეს და უთხრა: — აი, ჩემი ძალია! — და ისეთივე გადუღობა სახრიო, რომ მთლად გვერდების კანი აუწეა. ვეფხვეს სიმწირი სულ მალა-მალად ხტედა, იმის საცოდობითი და მე ქვეყანი იწეოდა. იმდენი ხანი სცვდა, სანამ მე და შენ მივეშველებოდი. როცაგვხდა ცვრითი ვარჯა მიწინადა, აუწევი ვეფხვე და უთხრა: — არამოქილე მომამე, მიტყე და მივაიღეო! ნადი, საცა შენი დავიკვი, იქ ჩემიდა თქვი! — ვეფხვეს ლახლახით გაუდგა თავის გზას და უკანა ვეფხვეს ძლივს მიიწეოდა. ამ დროს კატას თვლილ მოგვრა, ამოიხარა და ვეფხვეს უფარა: — მამეებო, ჩემი ძალი, რომ შენი ისეთიან შეგვის ხელში კიდევ ამ ტყინი შეგებრძოლი!

II ანა, გამოცანა

1. რომელი არ არსებობს?
ა) ზღვის ობობა; ბ) ზღვის ზღარი;
2. რომელ სასურველს ანება სადრეკილი?
ა) IX; ბ) XI; გ) XII.
3. რომელი ქვეყნები იყო საბავშვო მწერალი პანის კოტიანა?

ანდერსენი? ა) დანიანი; ბ) შოტლანდიანი; გ) პოლანდიანი; დ) საფრანგულიანი. 4. ქვეყნის წამოხატვანი, რომელი არ არის ადამიანის წინაწინა წინაწინი? ა) ლუდის ქვალი; ბ) ფიჭვის ქვალი; გ) ცვირისტიანი; დ) მუხრის ქვალი.

იპოვე 10 განსხვავებას



პასუხები იხილე 7-ე გვერდზე

განსხვავებას

გვერდები გვერდები-განსაკრები

ქუჩისანი ვაგონისთვის

გვერდი ლახლახით გაუდგა თავის გზას და უკანა ვეფხვეს ძლივს მიიწეოდა. ამ დროს კატას თვლილ მოგვრა, ამოიხარა და ვეფხვეს უფარა: — მამეებო, ჩემი ძალი, რომ შენი ისეთიან შეგვის ხელში კიდევ ამ ტყინი შეგებრძოლი!

გვერდები გვერდები-განსაკრები

ქუჩისანი ვაგონისთვის

გვერდი ლახლახით გაუდგა თავის გზას და უკანა ვეფხვეს ძლივს მიიწეოდა. ამ დროს კატას თვლილ მოგვრა, ამოიხარა და ვეფხვეს უფარა: — მამეებო, ჩემი ძალი, რომ შენი ისეთიან შეგვის ხელში კიდევ ამ ტყინი შეგებრძოლი!

სიხლუ ნუ-ჯი-თისკვან -- „ვილით მოხეილაოგა ქაითული ვიღოუსი ვეჟეპი“

როგორც აკვირის პლედირს“ ნინა ნოსტრეი აღვინაშვიტო, ვინდოუსის გაქართულების პროექტში აკვირის პლედირს“ ითიოეულ მეოთხედის შეუღლა მინარჩელების მიღება ვინდოუსის ტერმინების ირგვლივ დისკუსია კვლავაც გრძელდება, ტერმინების გაცნობისას შეიძლება შემოგვიტოვაოთ ამა თუ იმ ტერმინის თქვენული ვარიანტი. შეიძლებაა შეინარჩევა და წინადადებებს სიაშიონებთი გაითვალისწინებენ ვინდოუსის გაქართულების პროექტის ორგანიზატორები.

მოხეილაო სიალიუი გეჟეპი ინგლისკა გეჟეპიდა ზა გეჟე ქაითული ვეჟეპიდა. თუ ვინდოუსით, ვეჟეპიდა, ნატილ გეჟეპიდა ნაჟეპიდა -- ✓ ნიჟეპი. თუ კა ვინდოუსით, ვეჟეპიდა თიჟეპი ვეჟეპიდა. აჟეპი ვეჟეპიდა გეჟეპიდა ზა გეჟეპიდა ვეჟეპიდა „კვირის კვირიკის“ სურსათი ვეჟეპიდა სურსათი

ინგლისური ტერმინი	ქართული ტერმინი	თქვენი პოზიცია	ინგლისური ტერმინი	ქართული ტერმინი	თქვენი პოზიცია	ინგლისური ტერმინი	ქართული ტერმინი	თქვენი პოზიცია
facings pages	გვერდის შიგნითი		Format bar	ფორმატის ზოლი		Help and Support	ბეჭდვის მონაცემების დახმარების ცენტრი	
Fade	გადასვლა		Format Cells	ფორმატის ფორმატი		help button	დახმარების ცენტრი	
Fast	სწრაფი		Format Gallery	ფორმატის გადგენა		Help File	დახმარების ფაილი	
Favorite	ჩრქული		Format	ფორმატი		help index	დახმარების ინდექსი	
Fax	ფაქსი		Formatted text	ფორმატებული ტექსტი		help topic	დახმარების თემა	
feature	შესაძლებლობა		formatting buttons	ფორმატის ცილკლები		Help	დახმარება	
field button	ველის ცილკე		formatting	ფორმატება		Hibernate	ცენტრება	
field code	ველის კოდი		Forms	ფორმები		hidden text	დამალული ტექსტი	
field list	ველის სია		formula bar	ფორმულის ზოლი		Hide Detail	დეტაილის დამალვა	
field name	ველის სახელი		formula	ფორმულა		Hide Details	დეტაილების დამალვა	
field value	ველის მნიშვნელობა		forward slash	დარღილი ხაზი		Hide	დამალვა	
File as	ფაილი როგორც		forward	გადასვლა		hierarchical selection	იერარქიული მონიშვნა	
file extension	ფაილის გაფართობება		four-headed arrow	ვეგვადილი ისარი		high priority	მაღალი პრიორიტეტი	
file format	ფაილის ფორმატი		fraction	წილი		high resolution	მაღალი გარჩევადობა	
file management	ფაილის მართვა		fractional numbers	წილადები		High	მაღალი	
File name	ფაილის სახელი		framework	სამუშაო გარემო		highlight	აღმარევა	
file sharing	ფაილის ზიარი		free memory	თავისუფალი მეხსიერება		highlighted command	აღმარებული ბრძანება	
File size	ფაილის ზომა		Free Stuff	თავისუფალი რეზურვები		highlighter	აღმარებელი	
file type	ფაილის ტიპი		freeze	თავისუფალი ფორმატი		high-low lines	მაღალი და დაბალი ხაზები	
Filename	ფაილის სახელი		freeze	გაყინვა		history	ისტორია	
Files of type	ფაილის ტიპი		frequency	სიხშირე		hit	შეხვედრა	
Fill color	შეღვრა		friendly name	მარტივი სახელი		hold down a button	დაჭირვება ცილკეში	
Fill Down	შეღვრა ვეღვრა		From File	ფაილიდან		hold	შეღვრა	
Fill Effects	შეღვრის ეფექტები		From Left	მარცხნიდან		Home Address, Street	მისის მისამართი, ქუჩა	
Fill Right	მარჯვნივ შეღვრა		From text	ტექსტიდან		Home Fax Number	მისის ფაქსის ნომერი	
Filled Ellipse	სავსე ელიფსი		From Top	ზევიდან		home page	საშინის ვებგვერდი	
Filmstrip	ფილმის ლენტა		From	გამომავალი		home phone	მისის ტელეფონი	
Filter options	ფილტრის პარამეტრები		Front	წინა პლანი		home	მისი	
filter	ფილტრი		function key	ფუნქციური ცილკე		horizontal	ორიგონი	
Find file	ფაილის ძებნა		function	ფუნქცია		host	სერვერი კომპიუტერი	
Find Next	მოიძებნე შემდეგი		Gallery view	გალერეის ხედი		hour	საათი	
Find Now	მოიძებნე ახლა		gallery	გალერეა		hour format	საათის ფორმატი	
Find People	პირებიდან ძებნა		game	თამაში		hourglass	საათის საათი	
Find Printer	პრინტერის ძებნა		Gap	ნარჩული		Hue	შეღვრის მისამართი	
Find what	საძებნე		gateway	კარიკეტი		hyperlink address	ჰიპერლინკის მისამართი	
Find	ძებნა		gigabyte	გიგაბაიტი		hyperlink	ჰიპერლინკი	
Finish	დასასრული		global	გლობალური		hyphen	ფურცელი	
First Name	სახელი		glossary	სიტყვიანი		hyphenation	ფურცელება	
First page	პირველი გვერდი		Go Back	უკან		ID	იდენტიფიკატორი	
First	საწყისი		Go to Folder	გადავიდი ფოლდერში		identifier	იდენტიფიკატორი	
Fit text	ტექსტი მორგება		Go to	გადავიდი		ignore	უგადასვლა	
Fit to Window	მოირგე ფანჯარის		go	გადასვლა		image	სახატე	
Fit to	მოირგე		Go	გადასვლა		Import Data	მიმავალი იმპორტი	
Fit	მოირგე		Goto	გადავიდი		Import from	იმპორტიდან წყარო	
fix	დასაყვანა		gradient	გრადიენტი		import	იმპორტი	
fixed disk	უჩრველი დისკი		grammar	გრამატიკა		Importance	მნიშვნელობა	
flag	დანიშნული		Graph	გრაფი		Imported	იმპორტირებული	
flash	ფლაში		graphic filter	გრაფიკული ფილტრი		in field	ცენტრში	
floating	მოძრავი		graphic	გრაფიკა		inactive window	აქტიურობის გარეშე	
flowchart	გრძობილი დიაგრამა		graphics	გრაფიკული		inactive	აქტიურობის გარეშე	
flyer	განცხადება		grayed command	ჩრქული ბრძანება		incoming message	შემოსული შეტყობინება	
focus	ფოკუსი		greater-than sign	მეტრობის ნიშანი		incompatible	არათავსებადი	
folder icon	ფოლდერის სახატე		Green	წვანე		incorrect	არასწორი	
Folder List	ფოლდერის სია		greeting	მისამართება		increase	დამოშრების გაზრდა	
Folder Name	ფოლდერის სახელი		grid	მაღე		Index	ინდექსი	
folder	ფოლდერი		gridlines	მაღის ხაზები		index	ინდექსი	
Follow Up	გამომხმარება		group box	ჯგუფის ცილი		Indexer	ინდექსირი	
font box	შრიფტის სახატე		group by	ჯგუფება		Information	ინფორმაცია	
font color	შრიფტის ფერი		group item	ჯგუფის ელემენტი		Infrared	ინფრარითი	
font name	შრიფტის დასახელება		group level	ჯგუფის დონე		initialization file	ინიციალიზაციის ფაილი	
Font set	შრიფტთა კონა		group	ჯგუფი		initialize	ინიციალიზება	
font size box	შრიფტის ზომის სახატე		grouping	ჯგუფება		Initials	ინიციალები	
Font size	შრიფტის ზომა		guideline	ინსტრუქცია		Ink Annotations	შელანტრის ანოტაციები	
Font Slider	შრიფტის სკოლა		guides	პარამითი ხაზები		ink	შელანტი	
font smoothing	შრიფტის დადგება		handheld	პორტატული		inline image	ჩრქული სახატე	
font style	შრიფტის სტილი		handic	სახატური		inline	ჩრქული	
font	შრიფტი		handwriting	შელანტი		in-place buttons	ფანჯარის შიგნითი ცილკეები	
font	შრიფტი		Hang Up	გადასასრული		input focus	შრიფტის ფოკუსი	
font	შრიფტი		hanging indent	გადასასრული შეღვრა		input	შრიფტი	
footnote	სქილი		hard disk	ჰარდი დისკი		Insert Data	მიმავალი ჩრქული	
Foreground	წინა პლანი		hardcopy	შეღვრა ახალი		Insert File	ფაილის ჩრქული	
form control	ფორმის ელემენტი		header	შეღვრა		Insert mode	ჩრქულის რეჟიმი	
form field	ფორმის ველი		heading style	საათურის სტილი				
Form name	ფორმის სახელი		heading	საათური				
form properties	ფორმის თვისებები		Height	სიმაღლე				
Form view	ფორმის ხედი		Height	სიმაღლე				
form	ფორმა		Height	სიმაღლე				

შეინარჩევათ თუ არა Windows-ის გაქართულების იდეა? **დიახ** **არა**

ცხოვრებისეული კურობები

1. ერთხელ ბრძენი გდება

ზაფხულია და უკვე გასული გრძელდება საბავშვო კვებების წესი სიყვარულით გრძელდება თანაში. ბრძენებს დათმობს დარღვევა, რომელიც მითითება თანაში დედას მალა კრავდება და გთხოვს, არც მასზე დაფარება ახალი, 10 მანეთი მოკლეფილა ერთი თანაშირჩული, რომელიც სიყვარულით გრძელდება თანაში დედასთან ერთად. ანაღვრის ერთად ჩვენს ასეთ მანერებში და დავეცინოდა, უცხადი მკუხავლებში ხართო. ჩვენს დასაყრდენს მარცხე მან ნათობსა, — მე ავლო დამიბ ფსონი? ვაზარდა, — შოთა, შენ თუ მზე მართლ ახალი 10 მანეთი კიდევ დაგმობტო. რადა შოთაში ახლა დამიწ, დამიბ ავრდელი მგონის რადაც ჩასწრულია. ისიც მანინე გავარდა. ამასობაში კრავდის თავში შოთა არბენდა ნაშირ-ლილოვ და დამიწეუა თანაში ითხოვდა. ჩვენ სიყვარული ვიწყო, შოთა მინავდა, რჩე შევადგინდი, ზუგუნ შევუტყვი და დამიხა: — ამ შოთაზე, აქა, ამასობაში დამიბ დაბრუნდა გრძელდება თანაში ზუგუნე ქვებდის კარგზე. — ქვებდა რამ დამიხებს ეს სეროზული კვი, ნანგვედი მშველი კრავდის თავში და თანაზე ზედს ირბუნდა საფეხში, შეუხებდა, — საყვარე, მართლაც გავიწველიყავა! **შოთა შეტრიალული, თხოვარე**



4. შემთხვევა ხანგრძობის ბაზარში

გორაკმარხელმა შავრამ და მისმა ცოლმა ნაღვლიან საცხერეში გაყალი ნაღვლიც ცხად იდგინ და იმდეს ბაზარში ზეფი გაყალი იყო და ამბობს შედარებით იაფად შეიძლება სულ მალე მათ დაღობან შეიძლება რიგი დადგან შეიძლება მისელებში იდგებოდა გაყალი საცხერე ტორიში რიგში მდებარე თანაში მანდობლობა იყოთა.

— ტორები მერა სულ დაიღობა, გზე და გვიმ კალა? — შავრამ მითხრა.

— როგორ არ, კვირ, ტორებში არა, მაგრამ შავრამ მაცხე სუ მანდობლობა არც ავიდა, არც იდგებოდა, ამასობაში საცხერე ლუგაში მარბილი ზეუნათა შავრამ და თანა განარხებულმა მითხრა: — ეგა შენ სახში მომხმარე!



შავრამ ახლა ნათლა გამოჩნდა: — კვირა რთი ცვენიერი ამ ქალსა, ამოლო შავრამელი გაყალი და მარცხე. ახლა ნაღვლის მიხედვით განრხებული ქვეტრის ჩანა. ამასობაში შავრამ ბავშვს დაეცინა ქვეტრის განთარხანი გაყალი საცხერე-მდელი ტორებზედარეო მართლა.

რ. დალიაშვილი, თბილისი

2. უმართლო მწვადი



დავტვირთეთ 1,5 ტონა მარილი, ნინა დღითი დავტვირთე თანაში, ნაღვლი 10-ღებრანი დავიწ, ცხადე მითხრა. დადელი დავტვირთე საგარევის ბაზარში ვიყავი სამსახურე ვიყავი, ცოც ნაწარმე თითო ჭიქს დღისი დაველით. მშველი ცოც ნაწარმე დაველით ტყეში, მშველი მინდის მანერა აბავე შეიწყო სულ მხეც ავამიზინი კიდევ, მაგრამ რად გინდა მართლ არა ვიკახე, უფროდ შევეციე საგარეველ უფრო ძალაზე, ჩვენი იდგი ნუგვანა ქვეთი საბაღეველ, ვაბაღევი მართლ და შოთადაც ქვეთი საბაღეველ, ჩვენი დავიხებო, შობამანი, იმა ვიგან, ერთი ჭიქს დღისი დაველით გეგარდა ჩვენ დახება, — თქვე გრძელდება მიტყე, იწვი ტყეზე მართლ მიწვე ქვეთრსაგანს, საგარეველი ნღარა მითხრეთი...

ერთმანის შეუხებდა, მამილა მიხედავით, რომ მანტანე 1,5 ტონა მარილი დაველი ჩვენი უმართლო მწვადი შევეც ცდილი.

შოთა პარტაშვილი, საგარეველი რაიონი, სოფელი პატარაქველი

ავრე, კომუნიტების დროს, საგარევის რაიონის სოფელ პატარაქველის მერხველი პირდაპირ საბაღეველ ცოც-გომბორის საზაფხულო საბაღეველ დავეცხადე სამან გავაყვადელი, საგარევი იყო საბაღევის რევიზი, მინამანი შეუხა დება. უნდა ავკვებან პირდაპირის მართლ და სხვა.

ერთი დღეს მე და კოლმეურნიების მართლმა ითხეს მანტანე მანტანე.

3. - ის ვერა მდერის?!

მალან ენაგვანტი მია მუცელს (ქვი არ იყო), ერთხელ შევედიბორში შვიან საბაღევი მდერის ბებინდეს დაიბან ვაგანს მიმდებდა, მაგრამ ახლად უკვე ვერ მდერის, მანეც ახლა სიყვარული სხე. დღისანი. ღერბი (ჩვენს ძამს) ითხოვს, ითხოვს და ზოლოს ბების უთხრა: აბებო, მზე გინათა, ის ვერა მდერის?!

დათო სოზარევილი, საგარეველი



აპოთენაშენი-გაყვარანი ანეკუთტი

5. თუთიყურანგში ავირული სიტუაცია

უფრებს მერხველი რედაქტორი კანტარელი რედაქტორი და დამანერებს სიხების დისკეტებში უნებდა.

დაველიბებარეობა და სიმალე მითხარდა:

რამდელი საბაღეველ უსაბუცეს: — ამბინამ მანერევი ვიგან, სიმალელი კი მჭირი და თითხილი ვინ!

შალვა ლომიძე-ბერი, კასპის რაიონი, სოფელი მებტა

ყვარაღვაპი აუხიოზების კონკურსი

ავრის პალატარე მეთხარდა მრეხა ვერაზების ავრისთვის დახედა. კონკურსში მართლმართლ მამხარდა ავრისთვის უნდა გამოეხატონ რედაქტორი. მითხარი ამგვარ საცხერეში კურიბის ან ანეკდოტის ავრის. თუ რომელიც კურიბის ან ანეკდოტს თქვენი მონრეხა დახედა (სტეპე მუცელს) აღნიშნე მათ ნომერი კურიბის და გამოეხატე. თქვენი მხარე დაიკავებ და თვე მთლიან დადებებს განმარტებოდა ლის ერთხელს. სხები დაიღობდა და თვის განმალგებანი ცხადებო მზეთ მისი მშველი კურიბისთვის ავრის მიიღება პრემია — 50 ლარი, მშვენი — 20, ა დავიწე განხილავი ავრის რა — 20 ლარი.

ეს კურიბი კურსის პალატარე (სტეპე და სტეპე) საცხერე კურიბი უნდა მოიპოვებ რამდენიმე თანამდებამ 13 ივლისის 11 საღამოს თბილისში — ჭავჭავაძის 14 ივლისის 13 საღამოს.

კურიბების კონკურსი

სავეტელო კურიბის ან ანეკდოტის ნომერი

თქვენი სახელი, გვარი

კვირის პალიტრა №28

ფოტოსიყვარული © . ფოტოპალატრა.

აბა, ვინ ვარ ახლა მე?

— არა, ჩვენს მითხარებებს ყველა სახელი-თავს ვიწე იუბილავებო.

ბ. ბ. — გიგი, უფრო ნუხელ ვართულო ტელეფონილს? აუ, რას იყვინებოდა!

ბ. ბ. — მაგათი გინება ჩვენს გინებასთან რას მოვამ ჩვენი უნდაღვს საკანონმდებლო დროზე!

ბ. ბ. — გიგი, ვერე როგორ მოვიტყვი ბერძენიშეუღლა, რომ უფრო ნუხელ იყვინებო (ქვი დავილა).

ბ. ბ. — მოსუვით მანეველ დავი-თხოვლი და ნაღვ-აღვლებამ მაშინ გაიკვებო!

ბ. ბ. — ფორუდელი ვეარე!

ბ. ბ. — გიგი, ნუღს სად გინდა დასიკვებო!

ბ. ბ. — როსანი.

ბ. ბ. — ავრე სად ისვენებდი?

ბ. ბ. — როსებში.

ბ. ბ. — რას ნუღობა, შენც იოტაბში ნადი ამ ბაღეში.

თურენ ტაბატატე რუსთავი

ბ. ბ. — ბაბორო ვეარე (კორიკი) ბერძენიშეუღლს შეიწველენებამ არ გაბამართლა რა ვიწარე!

ფ. სორიანი — იგივე პრეველ დავრე გაბარებო გიგი, ვინ ვარ? დავილა, უფრელებს მამებს და იუ-რიდიული კომიტეტისაც.

დათო სიყვარული, თბილისი

ბ. ბ. — გიგი, ჩემთან დარევე გინდა, კაპიტანტი ვარ?

ბ. ბ. — ააა! დადებუდა და მითხრეს, ამოგვეთი, ბავალი.

ბ. ბ. (სტეპელოში) — იქი, მითხრე, თანამა ვარი.

ბ. ბ. — გიგი, ეს კინე ვინადა?

ბ. ბ. — ტესტონის პრეპროდუქციონი 10 დღეში თქვენი ამოღება.

ბ. ბ. — კინე, მანეველ კიდევ მოგამარტებ თანამდებამ პალატარეში.

ბ. ბ. — ააა! დადებუდა და მითხრეს, ამოგვეთი, ბავალი.

ბ. ბ. — ააა! ბარევაკუნი...

ბ. ბ. — გიგი, ჩემი ლეგონი ბარი, ბერძენიშეუღლე! ბოგა შენი დედა-შენი ვიყილე... შე დაბნალო...

ბ. ბ. — რა-ნუღ, გიგი, ეს მითხრა მირეკავს და შენი მხარე ვიყილე, თურენ ხეი იყო, რა ნუხე აქვს სილომის სულანაძე ქვებო!

მისა აპოთენა, მიმი თარხაპაძე

ბ. ბ. — ააა! ბარევაკუნი...

ბ. ბ. — გიგი, ჩემი ლეგონი ბარი, ბერძენიშეუღლე! ბოგა შენი დედა-შენი ვიყილე... შე დაბნალო...

ბ. ბ. — რა-ნუღ, გიგი, ეს მითხრა მირეკავს და შენი მხარე ვიყილე, თურენ ხეი იყო, რა ნუხე აქვს სილომის სულანაძე ქვებო!

თურენ (ტონა) დავალი, ზუგუნი

