

















# თქვენი

საქართველოს რესპუბლიკა

ყოველთვიური დახატვა

№ 28

31 ივლისი, 1999 წელი

## ალმოცა

### დედოფლისწვაროს ხეაჯი და ბარაქა



ბარი ბარაქაშვილი

ამ სურამში ხელეთ მას „ჩა-ნკაინის“ მექანიზატორს ბაღრა კაკაშვილს, რომელიც მუყაითობითა და საქმის სევერულით მექანიზატორებში გოლს არაყის უღებს. იგი 15 წელსაღმე შეგია ებრძვის, ებღლება მიწას, რადგან კარგად იცის მიწის ფის და ყარ-ღრი.

როცა მოხვალს კარგი პირი უნას, ისიც იღიება, კარგ ხასიათზეა. შეხვედრად იმისა, რომ წლებიანდო წელსადი შედარებით დაბლა მოხალადობითი გაშიორჩევა (პარტო 17 მასის და 27 თენის მოსულა სტეგად ხა-შეუღებოთ ხორბლის შინაიხი 630 მეტრიორ მოღალად გაბაზღურა), საშავალთო შეიფლის შამაშ და პაკეშ 500 გინა ხორბალი მა-ინი ვაღვქა იგი უერის ყანებს არ მითორება, მხედროში იყო აღვ და ღამე. შინ რა გაბრე-ღლა ბაქოშიღან შრომას მინ-ჯელ, მიწასთან შეხვედრე კაცს, ამბიგოძე ავსებენ რაიონში ბა-ღრი კაკაშვილს.

ნ. ბ. 30-7 33.

## თვალსაზრისი

### იტალიელი მეცნიერი ვაზის აკვანს საქართველოში ეკებს

„სხალში, ისეთი მაღალი დარ-შეის გაზ-კარმის ჯამბის შე-ქენა, - წარღ აკვანსის თენე ჯავახიშვილი, - როგორცაა სა-ფურავი, რქაქოთელი, ხახვი, თა-ვავერი, კახისეთი, მუგანი, ჩი-უნრი და ბერი სიკა, ქარვე-ღმა შეეგანებ მოლოდა ხარე-ძლიე მეტრობო, ვეგამეწრინ-ელი და მერველობო დასევე შემაბოთი მელო“.

იტალიელი მეცნიერი ვაზის აკვანსს საქართველოში შემოსვლის ეკონომიკაში, რომ საქართველოს დაკრობა-ღამი-რნილებს მოსურნე სახელეუ-ღობე ჩვენი წინაარბის, „ქე-ღმოსურლობითი სულსკეთების დასამდეპ“, ხშირად საგანე-ღოღ ანბაღვრებენ ევენახეს, რთო მეთროიკურად დასუბე-ღული ეკვანსა აჯიღად მოღ-როიკაო.

ამის გარდა, ქართველი კეის წარმოღვნიმა ვამე იყო წინაღ მეყნარე, არა მარტო იმიტომ, რომ საქართველოში პირველი ჯეფირ ვამსებარ შეიკრა, არამე, მევენახეობის ძირითადი პროდუ-ქცი - ღვინო ეკვად რელიგიუ-რის დღესწავალის და რიგეა-ღის აუიეღებულე არტობე იყო.

დაიხ, ვამე კახოში უკლეი და თავე შეგად უეკარი ამა-გოთე დღენაღე ვეგერბინ და შეიღობი შოღან მას. კახელებს გენებში აქეთ ვამის სევერული-ბაა ვახხხენი, რა კარგად მი-ფეგრება მას სულშმათი თსებ ნინეშვილი, - აგამე შეს ნი-გამი არ ვარო მოღელე“, ბერი არიკი ჩაივრებულა ამ სიყვე-ღობი რა თქვა, კარღენახედა, აღღამართლა სარხალი შეო-სანბა.

ამის გარდა, ქართველი კეის წარმოღვნიმა ვამე იყო წინაღ მეყნარე, არა მარტო იმიტომ, რომ საქართველოში პირველი ჯეფირ ვამსებარ შეიკრა, არამე, მევენახეობის ძირითადი პროდუ-ქცი - ღვინო ეკვად რელიგიუ-რის დღესწავალის და რიგეა-ღის აუიეღებულე არტობე იყო. ამ რთ, ვამე ქართველი ვა-კისეთის მარტო წინაღ მევენ-რე კე არა, მას საგაღობული და ეკვანად სათაყვანებულე აღამის შესაბარებულე მენარე იყო - შენ ხარ ვენახი, უღემე დაწარეღულე-ბ. ასეთი განღლება და ეღემე და-ღობის მინენა, არე ეთი მევენ-რე არ დაწინებე.

ალბათ, ისიც, რომ ვამის ვა-მი არე ღარბე მევენახეობა არი-ბა მოღელბე ვამა მათ ათასი სათეწრადი ვაჯინა და ბეგის ძითიცი კწართა, ჩვეუნბე არბურს ვიგევი, იგაღებლმა მერ-ცინობა, შიღამის უნერსტიკეის პროტოკოლა აგაღი სიენებამ ორჯე ამოგაზრა საქართვე-ლოში და მას არბოთი არ გუ-ჯღობე, მოღდ ღვინო მხეიღობ-ის, მევენახეობისა და მეღე-წნობის სამეცნიერო უკლევიტი ინსტიტუტის ბაგემე აგარებდა.

შინრად მეფეფირა, მანე რთი დაღამსებრა ვამა ასეთი ენე-ბაღება, მაგარს, საწუნაროდ, შე-კიხებენ ვეე ვახხხეობ, ვანა კუ-რი ჩვენი არბოსისა აღამანს უერი მეღად არ შესამირებ? მა-რჯე არა ითქვა, - შენ ხარ რე-ჯილი, ან ყენა, უღემე დაწარ-ეღული?

აგაღი სიენებამ ბაგო წი-ღართან ერთად საქართველოს ევენახე და მერბე ორჯე რე-შეიზარა, აღღე იბეგვსოთი ვაე-წრო ინსტიტუტის სამეცნიერო-სიკერ ბაგემე, მეფეგრულ შრო-მებს და თოღი ენერგოთი და-წევა ქართული ვამის ჯამბის ვენიფონს, მას წარმოშობის, ბაგოთ აგაღილი წამბობანე-ბის მანებამე თუ ინსტიტუტის დერ-ქტორის სიყვანის ამოღობე, იგი სიამოვნებით მოიყვებოთ: აგაგაგაღე?

სულ ამის ენგრობო, ნეგად ვა-მინეღებულე ვამე და ნათელს მოუწვევს საკუწრეობის სიბოღეს და ამსახურე ბაგემე შოღის, რთი დაღამსებრა ვამა ასეთი ვაკე-წნარი სიყვერული და პაკეცხაშე-წე რეზოთი, რომ ქრისტიკი სარ-წუნებლის ვამბობი და მათთან, აგაგაგაღე?

ნ. ბ. 30-6 33.

## კონსერვანცია

### ამიბერაპგასია - სასოფლო-სამეურნეო წარმოების განვითარებისთვის უნივერსალური რეპიონი

საბრძოლველ უკვად და კვლავ მსოფლიოს მოწინავე ქვეყნებისა და ორგანიზაციების ყურადღების ცენ-ტრშია. რაც არე ვამის, შთი შეგი სახედავლობი ჩამოღბ ნეკეს ქვეყ-ანაში, რთოთ დახმარებეს სული ვა-რეფიკე სოფლის მეურნეობის მეცნი-რეობის და უნებე წამოიერებს ჩვენი დაუკლები ეკონომიკა, ეს ე-კოლოგიის განბარბობეს მეგად შე-ვავე სოქიალური პრობლეების მო-ცეგრებებს. ვანსაკურებოთ საგლე-ხნობის და ვაგეკი, რომ უნებეღები დად ინტერესი ინტენ საქართველოს სოფლის მეურნეობის აღრომინე-ბისთვის სწორედ ამ მიზნით, თენ-სის დაღვლე თბაღისში, საქა-რთველობის სოფლის მეურნეობის მე-წინაღობის აკაღებამში, გაბართა სარეზონანსი თბაღისში, რომელიც მიღებლს საკრამბორობის სოფლის მეურნეობის ეკლევიტი ვაკეის (CGIAR) შირე მოწინაღებულე შე-ამბისა და ამიბერაგასიის ქვეყნე-ბის კომპლექსური სამეცნიერო პრო-გრამის განხილვა.

მრეგებს შთი ეკონომიკაზე, კონკრე-ტულად - სოფლის მეურნეობაზე. კონერერტია შესავალი სიკევითი ვა-ხისა და თბითობის შინაწილებს მა-სულა სოფლის მეურნეობისა და სუ-რსობის შინსტრი ბაგეკე უკვლე, აუ-რეფიკე სოფლის მეურნეობის მეცნი-რეობა აკაღებამს პრეშენდირე, აკა-ღებამის დაღვრან მეტროფილი. კონერერტის მუშობამი შინაწი-ლეობდენ პროგრამის მსოფლიო-რთობის საბჭის წევრებია: მარული ბა-ნისი, სარეზონანსი ეკლევიტი ეე-ნტრების „აკარბას“, „სიმისის“, „ამისის“, „სასის“, „ანასარს“ - სულ ოთხივე ორგანიზაციის ხელმძღე-ვნიღ. არტოვე, ამბრბაჯიანის, სიმ-ხეობის, საქართველოს, ეკამბეობის, ყურეობის, ვაკეკეობის, თურქმენობის და უნებეღობის სოფლის მეურნეობის წაგებამი ორგანიზაციების ხელმძღე-ვნიღ.

კუნის არე თუ სახარბილო სურ-ნა მოსოფლიოგენის მისახლობის ეკების მომბარბების შირე. აღნი-შნა, რომ შთიმავე ათასწელეში ეკების პრობლეები ორჯე მეტრო-ფილია. შეუღებულ ეკ კეების პრო-ბლეები ხაკამბასად მეფაწროთი მოსოფლიოს დიდ ქალეკებსა და და-სახლებებს ძიღელ ხონ, დაკეობის 340 მლნ. დაღამიანი შინაღობის მოსოფლიოზე; სიყვანსდავობი რა-ხელი საკურე ვაგისინა და მეარე-ღებუმენე აგაღი აღამანებ? და შთიარე - როგორი იმბეგბე ეკოლო-გია XXI საკუწრეზე? შთაღვქვენ თუ არა უნებეღობის თაგამინ მეტროფე-ბამე? (შთე აგარბილი ეკოლოგიე ამბობს: - ჯერ არის მიწა...) არა-ღა, მეტროფე-ღებობრთია ვანეგე-რბობე, 2000 წელსიგინი დაღამ-წამე 8 ლიღარული დაღამიანი თი-ეონებეს.

აღამსიგობის გაღვრან მეტროფეღება დასაწყისივე დასწრეთი ამტორ, რომ აკაღებამს ეკონომიკის სოფლის მეურნეობის მეტროფეობის აკაღებამს უნებულე წვედრე ამბობს „არბის“ ეტერეფირეობი დაღვრებოთ, პროტესტირე აბღლი ეღ-ღებამეგა.

განსაკუთრებულ ყურადღებით ეს-მენა დაღამიანი ლეკორა ა. მაკეკლას - მოსოფლიო ვამის სოფლის მეურნე-ობის განყოფილების უფროსი და „სა-ხიარის“ საფინანსო კომისიის თა-ეკლომარეს. მან ოღებამებურე საე-

ნ. ბ. 30-6 33.



თვალსაზრისი

# იტალიელი მეცნიერი ვახს აკვანს საქართველოში ეკებს

(შაბათი გვერდიდან)

— იტალიელი მეცნიერი ადოლი სტენჯი საქართველოში იკვლევს ვახს წლებიდან და მისი წარმოების ეკებს. ანტიკურებს ქართულ ეკებს ვახს წლებიდან და კახის მხრის აუბიდან ხელთაშუა მდის ადოლი. როგორ გაეღო ვახსი.

უყარს შეგონება: „საქმე ღელსა მუგის, — ადოლივე მდებარე დასვენებამ, მარამ, როგორე კი ადოლიდან დასრულ, მესვე გამსუფუქდობი“.

— მართლაც, აქ ისე უნდა ადოლის ინსტიტუტის სახელწოდებამ უნდა 20 ქართული სხვადასხვა ვახს ეკებს რესპუბლიკის და გამოსაკვლევე გავიგებოთ.

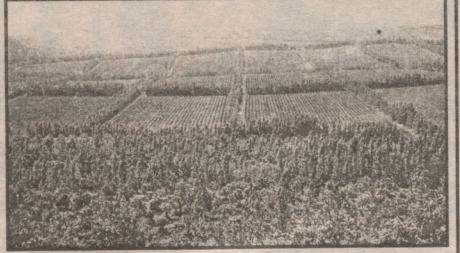
მე და მის მსოფლიო მნიშვნელობაზე ამბობს, იგი სხვადასხვა მოწოდებებს ქართულ ვახს გადარწმუნების დასმინებაში აღმოჩენაზე. აქ რომ, ეფორიტი, მეგალ სასარგებლო ადოლი მდებარე ადოლი და ქართულ მეფეებს მეცნიერებს მოწოდებს.

— აქვე იმასვე ვთქვით, რომ ანალოგიურ ეროვნობის დაგვიყარებოთ, სტენჯი უნდავე კოლეგებისა, — საქმე მართლაც ღლი ყოფილა არა? — ქალბატონ მდებს ეს სტენჯი მისმა პრეზენტაციის განხილვებამ აქტივების. იმის მოსახლეობის დაგვიგებას ვლუგს ბაგონ ადოლის საქართველოში ჩამოსვლებამ.

— ბაგონ ნონარ, თქვენი ნებართვა გამოვამყვებოთ წარსულს, რომელიც გერმანიის ბაგონმა გიორგი მეფეებთან გამოვამყვებოთ. მწვენი გერმანიის უნდაველი მას დალი ინტერესით ეკებს.

— აქ ბაგონი, ინტერესი... ბაგონმა ნონარმა გადმოცა ამონაგურ, გერმანიის ეროვნობის სტრუქტურა და პოპულარული გერმანიისა, — DIE WELT (დე ველტ). და აქ მოთავსებული წარსლის არაოციფიკური ქართული ეკებს (მე-მოკლებით), რომელიც გერმანიის და მდებარე მანუშამუშო უნდავე.

— ვახსების ბაგონ სამშობლოში მისი... ვახსი ყველა ქრონოლოგის წარმართის საქართველოს, ადრეობის და სომხეთს უკავშირდება, — ამბობს მდების აგარაკული



უნივერსიტეტის პროფესორი ადოლი სტენჯი, ესპანელ ღების ექსპერტიკის (ქრონოლოგის) ერთად მან კვლევით მდებსა ვახს განვითარების 5000 წლამდე.

— სწორედ იქიდან მოხდენს ვახს პირველი ნიმუშები ბერძენის მუშეობით, თურქეთის ადოლის იგადასი, რომაელებს ეს მუშენი სარგებელი მუშეობის და სუაკვერებში, რომლებს ვახს კულტურა ეკრძა. ანალოგიურად გერმანიის, მწვენი წინააღმდეგ ვახს განვითარების დასმინებაში, ანა-სი, სასმელი აურის ეკებს და სასმელი აურის ეკებს 10000 წლებსავე ვახსი ქრონოლო. თუკა ყველავე მუშავ გავიგებოთ ვახსი მდებარე ბერძენის და აგარაკული — სტენჯის მართლ, მოსახლეობის ვახს ბაგონსახსობის მუშეობის და ღების ბაგონის თვისებების მომთავსებაში.

სტენჯის მარტივი თილისის (საქართველო) სასმელი თიარული უნივერსიტეტის სასმელი ადოლისა ვახსიდან ვახს კოლეგების 500 ეკებს. მათგან 400 ეკებს შიამა მთავლობითი უფროველი ადოლი მუშევალება მდების უნივერსიტეტში.

გნი. ეს არის დიდი გენეტიკური რეზერვარი, რომელიც საშუალებას მოუცევს უსაზღვროდ გავრავლი ღების წარმოების სორტიმენტის, ამბობს სტენჯი. — კაკეასიური ვახსი მუშავს რამდენიმეჯერობა, იგი 2500 მგარის ნიმუშებზე ხარის და მისი სასმელი ურეკული მბოლს მჭირრობითი სასაბოლოო.

— ეროვნობები და კვეთს პროფესორის მსოფლიო ორგანიზაცია, ასევე ადოლის და სორტიმენტის უნივერსიტეტის სასმელი მარის უკვერს მუშეობის ღარის ეკებს ყველავერს კაკეასიში ვახსი ურეკული გენეტიკური მუშეობის მუშავრების მუშით. საქართველოში განმარტებული იმ მუშეობითი უნდასი მარდებურა, რომელიც ეკრისიონის ვახსი ვახსიდან ღების აგარაკული.

— ვახსი, იქნებ პრეკული, მართლაც, საქართველოში დაწარმების აკვანა ადოლი მდებარე სწორედ ამავე მუშეობის მდების უნივერსიტეტის პროფესორი ბაგონი 100060.

როსანდ  
ბასილავილი

ბაგონ ადოლისთან ერთად იტალიის ღრის ორმხრივი თანამშრომლობის იდეა დასაბამი და, როგორც იტალიის, სოციალ სასმელი იდეა, სხვადასხვა მუშეობის ვახს კოლეგა ვეფორტილად, მარამ საქმე ადოლისა მდების დაწინა.

— თვალის რაიონის გამოვლენის ქალბატონ ბელა ბაგონისა

**DIE WELT**  
UNABHÄNGIGE TAGESZEITUNG FÜR DEUTSCHLAND  
Dienstag, 1. April 1993  
Heimat aller Weinreben ist der Kaukasus

**Die Welt** - 1. April 1993

**Heimat aller Weinreben ist der Kaukasus**

Von Tilmann Mörner

Hinterland der Isden liegt wegen der Nähe zu den Weinbergen in der Ukraine, Moldau und Rumänien ein weites Weinland. Das war schon im Altertum bekannt. Die Weinberge der Isden sind heute noch zu sehen. Sie sind ein Teil der Isden-Weinberge, die im Kaukasus liegen. Die Isden-Weinberge sind ein Teil der Isden-Weinberge, die im Kaukasus liegen. Die Isden-Weinberge sind ein Teil der Isden-Weinberge, die im Kaukasus liegen.

(შაბათი გვერდიდან)

საკვირი გამოვიდა პროფესორი ადოლი ელ-მუღლაგი — „იკაროს“ გერმანული ღარდორი, ახლა უკვე სტენჯი აკვანის ვაჭრობე იგი უკვე ცენტრალური ამბის და ამერიკისა და ეკებსის სოფლის მეურნობის მდებარე განვითარების კომპლექსურ სასმელი კულტურის პროგრამის მან მისწავნებას გამოეცხა და საკვირებში, რომლებიც პროფესორი უნდა იქნეს ანალოგიური სოფლის მეურნობის განვითარების თვალსაზრისით, კვირად, ერთსულ კულტურის სხვადასხვა უნივერსიტეტის განვითარება და მართალი, მოსახლის ხარისის გავრცელება, მექანიკის და სასმელი უნივერსიტეტის განვითარება, სასმელი-სამეცნიერო კულტურა დაღერის-სოფლისა... ნაწვე ანალოგი, რომ ეს მექანიკის სასმელი-სამეცნიერო პროფესორის მან მისწავნებას და ხელსაყრელი ხარისის გავრცელება დასმინებას.

## ამერიკაგაგასია — სასოფლო-სამეურნეო წარმოების განვითარების უნივერსიტეტის რეზიონი

პროფესორის, განსაკუთრებულ ყურადღებას აკლავს მუშევა საკვირებში — ეროვნული პროგრამების განვითარება და მექანიკის მართვა (მომხმარებელი-მანაბრ) სოფლის მეურნობის მდებარე განვითარების თვისების და წყლის მართვა (კარდარ). მექანიკის გერმანიის დაღერა, ადოლი და გავრცელება (კარდარ), „საბა“, „იკაროს“, „აგარაკი“, ახალი კომპლექსური პროექტი (აგარაკი, „აღრი“, „აგარაკი“, „იკაროს“, „აღრი“, „აგარაკი“).

ეკებსის მდების საკვირები... სასოფლო-სამეურნეო წარმოების განვითარების უნივერსიტეტის რეზიონი... სასოფლო-სამეურნეო წარმოების განვითარების უნივერსიტეტის რეზიონი... სასოფლო-სამეურნეო წარმოების განვითარების უნივერსიტეტის რეზიონი...

სოფლის მეურნობის განვითარება აკვანის მუშეობებში კონკრეტული მანაწარმის დათავისებების სასმელი თიარული. უნივერსიტეტის მუშეობის მდებარე, ადოლი ინტერესის მუშეობის, მექანიკის და მუშეობის ინსტიტუტის. აგრეთვე, მუშეობის მდებარე მუშეობის მუშეობის სასმელი მუშეობის თვისების მუშეობის.

გეოლოგიური ღარისა და ღარის გენეტიკური უნივერსიტეტის — ის ხომ განსაკუთრებული მოვლა მსოფლიოში განვითარების არაოციფიკური, წინააღმდეგ მართალი, რომელიც სოფლის მეურნობის მდებარე, ადოლი ინტერესის მუშეობის, მექანიკის და მუშეობის ინსტიტუტის. აგრეთვე, მუშეობის მდებარე მუშეობის სასმელი მუშეობის თვისების მუშეობის.

საკვირი გამოვიდა პროფესორი ადოლი ელ-მუღლაგი — „იკაროს“ გერმანული ღარდორი, ახლა უკვე სტენჯი აკვანის ვაჭრობე იგი უკვე ცენტრალური ამბის და ამერიკისა და ეკებსის სოფლის მეურნობის მდებარე განვითარების კომპლექსურ სასმელი კულტურის პროგრამის მან მისწავნებას გამოეცხა და საკვირებში, რომლებიც პროფესორი უნდა იქნეს ანალოგიური სოფლის მეურნობის განვითარების თვალსაზრისით, კვირად, ერთსულ კულტურის სხვადასხვა უნივერსიტეტის განვითარება და მართალი, მოსახლის ხარისის გავრცელება, მექანიკის და სასმელი უნივერსიტეტის განვითარება, სასმელი-სამეცნიერო კულტურა დაღერის-სოფლისა... ნაწვე ანალოგი, რომ ეს მექანიკის სასმელი-სამეცნიერო პროფესორის მან მისწავნებას და ხელსაყრელი ხარისის გავრცელება დასმინებას.

მეორე დღე კონკრეტული მონაცემები უნდავე დაღერის მუშეობის და ამერიკისა და ეკებსის „იკაროს“ სასოფლო-სამეურნეო წარმოების განვითარების უნივერსიტეტის რეზიონის, მოსახლის სოფლის, აგარაკის, სასოფლო-სამეურნეო წარმოების განვითარების უნივერსიტეტის რეზიონის.

საკვირები და დასვენებელი უნივერსიტეტის რეზიონის.

სოფლის მეურნობის განვითარება აკვანის მუშეობებში კონკრეტული მანაწარმის დათავისებების სასმელი თიარული. უნივერსიტეტის მუშეობის მდებარე, ადოლი ინტერესის მუშეობის, მექანიკის და მუშეობის ინსტიტუტის. აგრეთვე, მუშეობის მდებარე მუშეობის სასმელი მუშეობის თვისების მუშეობის.

გეოლოგიური ღარისა და ღარის გენეტიკური უნივერსიტეტის — ის ხომ განსაკუთრებული მოვლა მსოფლიოში განვითარების არაოციფიკური, წინააღმდეგ მართალი, რომელიც სოფლის მეურნობის მდებარე, ადოლი ინტერესის მუშეობის, მექანიკის და მუშეობის ინსტიტუტის. აგრეთვე, მუშეობის მდებარე მუშეობის სასმელი მუშეობის თვისების მუშეობის.



ლია ბილაბაძე











მადლენ ოლბრიხის მიწოდება

პრეზიდენტის უფროსი რეგისტრატორი მადლენ ოლბრიხი... მადლენ ოლბრიხი... მადლენ ოლბრიხი...

„პივიზა“ მიიღო მოსოვნა ნაწილობრივ მთავრად

„პივიზა“ მიიღო მოსოვნა ნაწილობრივ მთავრად... მოსოვნის მიღება... მოსოვნის მიღება...

უმადლები ღრის შეხვედრა სარაევოში

უმადლები ღრის შეხვედრა სარაევოში... უმადლები... უმადლები...

ფეოცტორიო სიტუაციაში პენსიებში ფაქტობრივად გაზრდა

ფეოცტორიო სიტუაციაში პენსიებში ფაქტობრივად გაზრდა... ფაქტობრივად გაზრდა... ფაქტობრივად გაზრდა...

ნაუშუქებს ნივთები აუქციონით გაყიდება

ნაუშუქებს ნივთები აუქციონით გაყიდება... ნივთები... ნივთები...

საჩიურე მკვლელობა დასასრული

საჩიურე მკვლელობა დასასრული... მკვლელობა... მკვლელობა...

დაინსურა გავლილი უპრობა

დაინსურა გავლილი უპრობა... უპრობა... უპრობა...

საპარტიო ბარათი

საპარტიო ბარათი... ბარათი... ბარათი...

მედიონი და სპორტი

მედიონი და სპორტი... მედიონი... მედიონი...

მამბაბა

მამბაბა... მამბაბა... მამბაბა...

კვირის ყველაზე დიდი სიხარული

კვირის ყველაზე დიდი სიხარული... სიხარული... სიხარული...

მამბაბა

მამბაბა... მამბაბა... მამბაბა...

მამბაბა

მამბაბა... მამბაბა... მამბაბა...

ნარალი

ნარალი... ნარალი... ნარალი...

მამბაბა

მამბაბა... მამბაბა... მამბაბა...

მამბაბა

მამბაბა... მამბაბა... მამბაბა...



