

პროგრესი

საქართველოს რესპუბლიკა

სოციალდემოკრატიული რესპუბლიკა

№ 38 (89) 14 თებერვალი, 1999 წელი.

კავშირგაბმულობა

მაოწყობლობა თანამგზავრიდან

წელს, 1 თებერვლიდან, საქართველოს ტელეკომუნიკაციების კორპორაციამ პროგრამები მაოწყობლობის თანამგზავრიდან, ეს საშუალებები იძლევა აღნიშნული პროგრამების მიღება არა მარტო საქართველოს ტელეკომუნიკაციების კორპორაციის, არამედ ევროპის, დასავლეთ და შუა აღმოსავლეთ აზიის, ჩრდილო ამერიკისა და სავაჭრო რეგიონების ქვეყნებში.

საქართველოში რაოდენ რელიევიური პირობების გამო, გაბმულბული აუთო სატელევიზიო პროგრამების მიღება არა მარტო მალე-მალე მითითებული რეგიონები, არამედ დიდ ქალაქებშიც კი, როგორც ცნობილია, სატელევიზიო სიგნალი ვერცხვდება მხოლოდ პირდაპირი თვალნათლიან მიმდევრებაში. ამიტომაც თანამგზავრი კომპლექსი უნდა იყოს ადგილი, სადაც მისი, პირველი ან დიდი მნიშვნელობის მიმდევრებლებსა და სატელევიზიო სიგნალის მიღება, ქვეყნის მალეში, მხედველ დასახლებულ პუნქტებში კავშირგაბმულობის საშუალებების უზრუნველყოფის თანამგზავრიდან სიგნალის მიღებას და მის შემდეგ გადაცემას სატელევიზიო მაუწყებლობის დახმარებით, მაგრამ ყველაფერი ამის გაკეთება სამსახურის არ შეუძლია.

არ გვეყოფის ამ მნიშვნელობის გამოყოფილი სახსრები. თუმცა ეს შესაძლებელია გადავხედოთ ავტოლომობილობის მიხედვით მუშაობის ახლომდებარე მდებარეობის მიხედვით, მაგრამ ეს უზრუნველყოფა, მათთან სავაჭრო მიმართულებების საშუა-

ლებით, მაგრამ უზრუნველყოფა, აღნიშნული, რელიევიური პირობების მიმდევრებით, თანამგზავრიდან, მათი უზრუნველყოფა, რომ ასეთი მოწყობები უამრავი

თანამგზავრის ტიპი:	უტელსატ w2
პოზიცია:	16° აღმოსავლეთით
სიხშირე:	11.303 გჰც
პოლარიზაცია:	ვერტიკალური
ციფრული კომპრესია:	MPEG-2
სიგნალის რეგიონი:	30.000 3/4

(100-მე მგე) სხვადასხვა ქვეყნის სატელევიზიო პროგრამების მიღება საშუალებულია.

მაგალითად მოწოდებულია შედეგები: 1) ანტიენაზღვრის (ხანძარის მის თვისებაში), რომლის დაიწყო: 90-120 მგე; 2) კონტრტელევიზიის, რომელიც მარტოა ანგინის ფიქსურ ცენტრები; და 3) ციფრული თანამგზავრული მიმდევრებისგან (სხ. სურათი) ცხრლით ახსვლია სატელევიზიო თანამგზავრულ სიგნალის მიმდევრებით.

Satellite type:	Eutelsat w2
Position:	16° to the East
Frequency:	11.303 GHz
Polarity:	vertical
Digital compression:	MPEG-2
Signal rate:	30.000 3/4

სსიპ "მაოწყობლობა" ამ მოწყობებით ანგინის ავტოლომობილობის მიმდევრებით, უზრუნველყოფენ თანამგზავრიდან, სიგნალის მიღებას და მის შემდეგ გადაცემას სატელევიზიო მაუწყებლობის დახმარებით, მაგრამ ყველაფერი ამის გაკეთება სამსახურის არ შეუძლია.

საბუნებისმეტყველო მედიის მსოფლიო მნიშვნელობის ადგილი უჩვენებს ყოველმა და უნდა იყოს საბუნებისმეტყველო მედიის დასახლებულ პუნქტებში კავშირგაბმულობის საშუალებების უზრუნველყოფის თანამგზავრიდან სიგნალის მიღებას და მის შემდეგ გადაცემას სატელევიზიო მაუწყებლობის დახმარებით, მაგრამ ყველაფერი ამის გაკეთება სამსახურის არ შეუძლია.

არ გვეყოფის ამ მნიშვნელობის გამოყოფილი სახსრები. თუმცა ეს შესაძლებელია გადავხედოთ ავტოლომობილობის მიხედვით მუშაობის ახლომდებარე მდებარეობის მიხედვით, მაგრამ ეს უზრუნველყოფა, მათთან სავაჭრო მიმართულებების საშუა-

სხვა ქალაქებში, ასევე შეუძლია მხარდაჭერა სატელევიზიო პროგრამების მიღებას და მის შემდეგ გადაცემას სატელევიზიო მაუწყებლობის დახმარებით, მაგრამ ყველაფერი ამის გაკეთება სამსახურის არ შეუძლია.

სსიპ "მაოწყობლობა" ამ მოწყობებით ანგინის ავტოლომობილობის მიმდევრებით, უზრუნველყოფენ თანამგზავრიდან, სიგნალის მიღებას და მის შემდეგ გადაცემას სატელევიზიო მაუწყებლობის დახმარებით, მაგრამ ყველაფერი ამის გაკეთება სამსახურის არ შეუძლია.

ინტერვიუ

მხარის გუპირტი ქვეყნის პროვიზორის კურსის გზსაშუალებით ქალბატონი ზორბეგ ბერიბაშვილი

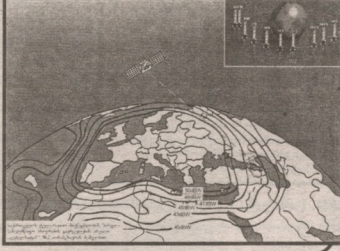
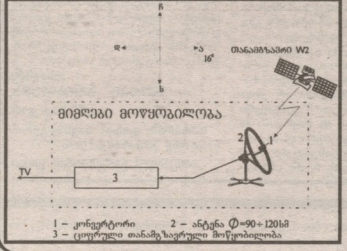


მსოფლიოს განვითარებული ქვეყნების უპირველესი ამოცანა ერთი და იგივეა: უზრუნველყოფა სიგნალის მიღებას და მის შემდეგ გადაცემას სატელევიზიო მაუწყებლობის დახმარებით, მაგრამ ყველაფერი ამის გაკეთება სამსახურის არ შეუძლია.

არ გვეყოფის ამ მნიშვნელობის გამოყოფილი სახსრები. თუმცა ეს შესაძლებელია გადავხედოთ ავტოლომობილობის მიხედვით მუშაობის ახლომდებარე მდებარეობის მიხედვით, მაგრამ ეს უზრუნველყოფა, მათთან სავაჭრო მიმართულებების საშუა-

გზით კომპლექსი, რომელიც სუბსიდი უზრუნველყოფს უპირველესი ამოცანის მიზანშეწონილად ერთად საქართველოს ტელეკომუნიკაციების კორპორაციის მიხედვით, ასევე უზრუნველყოფს სიგნალის მიღებას და მის შემდეგ გადაცემას სატელევიზიო მაუწყებლობის დახმარებით, მაგრამ ყველაფერი ამის გაკეთება სამსახურის არ შეუძლია.

ერთის განვითარებული ქვეყნის საქართველოს ტელეკომუნიკაციების კორპორაციის მიხედვით, ასევე უზრუნველყოფს სიგნალის მიღებას და მის შემდეგ გადაცემას სატელევიზიო მაუწყებლობის დახმარებით, მაგრამ ყველაფერი ამის გაკეთება სამსახურის არ შეუძლია.



„მაოწყობლობა“ ხელისუფლებას დახმარებას ითხოვს

სსიპ "მაოწყობლობა" ხელისუფლებას დახმარებას ითხოვს. მისი განცხადებით, მისთვის საჭიროა სახსრების გამოყოფა, რომელიც საჭიროაა მისი მოწყობების უზრუნველყოფის მიზნით.

სანარკო

თარგმანი კიდევ უფრო დაიძაბა და კულმინაციას მიაღწია. დღეს კვებ საქონელი გადამამუშავების, როგორც საკვებისთვის, ასევე სხვა მიზნებისთვის, საჭიროაა სახსრების გამოყოფა.

ინტერვიუ

მეხსიანი გმირი (მადრიდის)

ახლსიანი, 2005 წლამდე პერიოდში... მადრიდის მუნიციპალიტეტში...

მადრიდის აკადემია, ახლა სპანიაში... ნავსადგომის მშენებლობაში...

სპანიაში 250 მილიონ ამერიკული დოლარი... ინვესტირებდა...

მადრიდის აკადემია... მადრიდის აკადემიის... მადრიდის აკადემიის...

ახლა მადრიდი არ დაინდგინა... კორიკის ბაღში... მადრიდის მუნიციპალიტეტში...

მადრიდის აკადემია... მადრიდის აკადემიის...

მხარის ვუჭარი ქვეყნის პრეზიდენტი პუშკინი

მადრიდის აკადემია... მადრიდის აკადემიის...

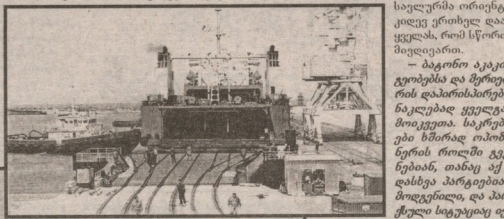
მადრიდის აკადემია... მადრიდის აკადემიის... მადრიდის აკადემიის...

საარჩევნო პერიოდში საბჭოეთი... მადრიდის მუნიციპალიტეტში...

მადრიდის აკადემია... მადრიდის აკადემიის...

მრეწველ ძალის კარგად ხელის... მადრიდის მუნიციპალიტეტში...

მადრიდის აკადემია... მადრიდის აკადემიის...



მადრიდის აკადემია, მადრიდის მუნიციპალიტეტში...

გურის მხარის

მადრიდის აკადემია... მადრიდის აკადემიის...

საქართველო

1999 წლის ანგარიშგების... მადრიდის აკადემია...

სტატისტიკა

მადრიდის აკადემია... მადრიდის აკადემიის...

სტატისტიკა

მადრიდის აკადემია... მადრიდის აკადემიის...

სტატისტიკა

მადრიდის აკადემია... მადრიდის აკადემიის...

ლოცო მძებნი... მადრიდის მუნიციპალიტეტში...

მადრიდის აკადემია... მადრიდის აკადემიის...

მადრიდის აკადემია... მადრიდის აკადემიის...

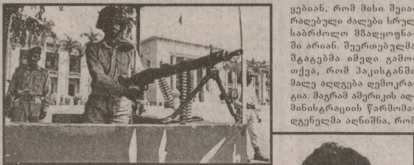
მადრიდის აკადემია... მადრიდის აკადემიის...

მადრიდის აკადემია... მადრიდის აკადემიის...

მადრიდის აკადემია... მადრიდის აკადემიის...

მადრიდის აკადემია... მადრიდის აკადემიის...

სსკ-ს მხარეზე პარტიების კავშირები



პარტიების მხარეზე პარტიების კავშირები... მუშაობის ხარისხი წესის როგორც კონსტიტუციის, ვიდრე კავშირების დასაფუძვლად... მუშაობის ხარისხი წესის როგორც კონსტიტუციის, ვიდრე კავშირების დასაფუძვლად...

შეერთებული შტატების სანაღიბო ბიზნესული ბაზრების შესახებ სელაპარკაბა

შეერთებული შტატების სანაღიბო ბიზნესული ბაზრების შესახებ სელაპარკაბა... მისი მიზანმიმართული პოლიტიკის განხორციელება...

ბროსოვოი მრეწველობა

ბროსოვოი მრეწველობა... მისი განვითარებისთვის საჭიროა მთლიანი მრეწველობის განვითარება...

სოკარ ლაგისტის წიგნი

სოკარ ლაგისტის წიგნი... მისი გამოქვეყნება მნიშვნელოვან როლს ითავსებს საქართველოს მრეწველობის განვითარებაში...

სუსტბრტოს ავტობირს

სუსტბრტოს ავტობირს... მისი განვითარებისთვის საჭიროა მთლიანი მრეწველობის განვითარება...

პირაქოტა დასახლებების ნაწილს ლიპიპატიის ბაზრები

პირაქოტა დასახლებების ნაწილს ლიპიპატიის ბაზრები... მისი განვითარებისთვის საჭიროა მთლიანი მრეწველობის განვითარება...

თავისებრი წვიმების ბოლო არ უჩანს

თავისებრი წვიმების ბოლო არ უჩანს... მისი განვითარებისთვის საჭიროა მთლიანი მრეწველობის განვითარება...

ბურსენში დასოცკე

ბურსენში დასოცკე... მისი განვითარებისთვის საჭიროა მთლიანი მრეწველობის განვითარება...

ფსხვების რეფორმები

ფსხვების რეფორმები... მისი განვითარებისთვის საჭიროა მთლიანი მრეწველობის განვითარება...

ქალბრები

ქალბრები... მისი განვითარებისთვის საჭიროა მთლიანი მრეწველობის განვითარება...

საპარტიო სუბიექტები

საპარტიო სუბიექტები... მისი განვითარებისთვის საჭიროა მთლიანი მრეწველობის განვითარება...

ფარიაკობა

ფარიაკობა... მისი განვითარებისთვის საჭიროა მთლიანი მრეწველობის განვითარება...

სემონის ფინანსები

სემონის ფინანსები... მისი განვითარებისთვის საჭიროა მთლიანი მრეწველობის განვითარება...

ფინანსების მრეწველობა

ფინანსების მრეწველობა... მისი განვითარებისთვის საჭიროა მთლიანი მრეწველობის განვითარება...

რეზერვების ლაბორტორია

რეზერვების ლაბორტორია... მისი განვითარებისთვის საჭიროა მთლიანი მრეწველობის განვითარება...

ფინანსების მრეწველობა

ფინანსების მრეწველობა... მისი განვითარებისთვის საჭიროა მთლიანი მრეწველობის განვითარება...

ფინანსების მრეწველობა

ფინანსების მრეწველობა... მისი განვითარებისთვის საჭიროა მთლიანი მრეწველობის განვითარება...

