









სურნალისტი მივლინებიდან დარბუნდა

დადგენილი თავი

საქართველოს რესპუბლიკის საგარეო უწყისების განყოფილებაში...

საგარეო უწყისების განყოფილებაში...

საგარეო უწყისების განყოფილებაში...

საგარეო უწყისების განყოფილებაში...

საგარეო უწყისების განყოფილებაში...

დავით აღმაშენებლის ძეგლის მშენებლობის...

დავით აღმაშენებლის ძეგლის მშენებლობის...

დავით აღმაშენებლის ძეგლის მშენებლობის...

დავით აღმაშენებლის ძეგლის მშენებლობის...

დავით აღმაშენებლის ძეგლის მშენებლობის...

დავით აღმაშენებლის ძეგლის მშენებლობის...

სამხრეთ-დასავლეთი რეგიონის მთავრობის...

სამხრეთ-დასავლეთი რეგიონის მთავრობის...

სამხრეთ-დასავლეთი რეგიონის მთავრობის...

სამხრეთ-დასავლეთი რეგიონის მთავრობის...

სამხრეთ-დასავლეთი რეგიონის მთავრობის...

სამხრეთ-დასავლეთი რეგიონის მთავრობის...

საქართველოს მთავრობის გადაწყვეტილება...

საქართველოს მთავრობის გადაწყვეტილება...

საქართველოს მთავრობის გადაწყვეტილება...

საქართველოს მთავრობის გადაწყვეტილება...

საქართველოს მთავრობის გადაწყვეტილება...

საქართველოს მთავრობის გადაწყვეტილება...

საქართველოს მთავრობის გადაწყვეტილება... შიდა ბაზრის განვითარების ხელშეწყობის მიზნით...



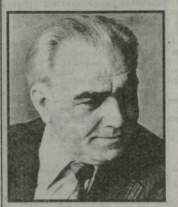






# საპარტიო ბაზარი აინტეგრირებას

## წარსული წარსულშივე არ კვდება



საპარტიო ბაზარზე წინააღმდეგობა აღიარებდა, რომ წინააღმდეგობა აღიარებდა, რომ წინააღმდეგობა აღიარებდა...

საპარტიო ბაზარზე წინააღმდეგობა აღიარებდა, რომ წინააღმდეგობა აღიარებდა, რომ წინააღმდეგობა აღიარებდა...

## რომან გუმბაძე

პოლიტიკის მუშაობა არა ეკონომიკურ პირობებზეა დამოკიდებული

## სისხლზე საპარტიო მოთხოვნა

სისხლზე საპარტიო მოთხოვნა

## სისხლზე საპარტიო მოთხოვნა

სისხლზე საპარტიო მოთხოვნა



პოლიტიკის მუშაობა არა ეკონომიკურ პირობებზეა დამოკიდებული

## სისხლზე საპარტიო მოთხოვნა

სისხლზე საპარტიო მოთხოვნა

## სისხლზე საპარტიო მოთხოვნა

სისხლზე საპარტიო მოთხოვნა

## სისხლზე საპარტიო მოთხოვნა

სისხლზე საპარტიო მოთხოვნა

## სისხლზე საპარტიო მოთხოვნა

სისხლზე საპარტიო მოთხოვნა

## სისხლზე საპარტიო მოთხოვნა

სისხლზე საპარტიო მოთხოვნა

## სისხლზე საპარტიო მოთხოვნა

სისხლზე საპარტიო მოთხოვნა

## აღვადგინოთ სტოის ნაღვსა და პოლიტიკის შორის

აღვადგინოთ სტოის ნაღვსა და პოლიტიკის შორის

## სისხლზე საპარტიო მოთხოვნა

სისხლზე საპარტიო მოთხოვნა

## ბაჟალლო, ჯაჟალო!

ბაჟალლო, ჯაჟალო!

## სისხლზე საპარტიო მოთხოვნა

სისხლზე საპარტიო მოთხოვნა



Table with 6 columns: Channel (ორხანატი, საგზაო, ტოტო, სუმო, პარსკვი, შაბათი, კვირა) and 6 rows of program schedules for May 13-19, 2002. Each cell contains program titles and times.

გაიხარებოდათ თუ ვთქვითი, რომ თქვენს ქვეყანაში "საქართველოს ტელევიზია" დაიწყო მუშაობა. Text describing the launch of the national television channel, its goals, and contact information.

Table with 3 columns: Issue number (საქართველოს ტელევიზია), Date (თარიღი), and Price (საფასურა). Rows include issues from 1. N 01/86 to 4. N 03/11.







