



# საქართველოს რეკორდები

საქართველოს სსრ-ის სპორტის მინისტრის განკარგულებაში  
1968 წლის 1 მარტისათვის



ნ. დუშაბადი

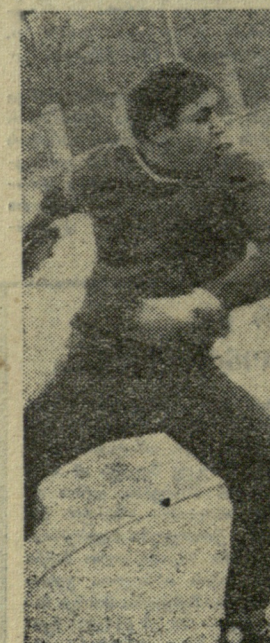
ტ. ბაბაძე



რ. შავლაძე



ე. დვალთოვი



ბ. გულაშვილი



დ. დვალთოვი

სახეობა	შედეგი	რეკორდსმენი	დამყარების ადგილი	თარიღი
<b>ქ კ ლ ე ბ ი</b>				
60 მ	7,3	ნ. დვალთოვილი (თბილისი, „დინ.“)	თბილისი	4. 11. 1951
100 მ	11,7	ნ. დვალთოვილი (თბილისი, „დინ.“)	ბუქარესტი	25. 9. 1951
200 მ	24,1	ნ. დვალთოვილი (თბილისი, „დინ.“)	ქელსინგი	25. 7. 1952
400 მ	57,3	ბ. ზრამიშვილი (თბილისი, ასკ)	მოსკოვი	16. 8. 1959
800 მ	2.13,2	რ. შჩიკოვსკაია (თბილისი, „ლოკ.“)	ორთოლი	17. 8. 1967
80 მ თარჯრბენი	10,6	ლ. ივლიძე (თბილისი, „სპარტ.“)	ბაქო	20. 5. 1967
100 მ თარჯრბენი	14,2	თ. როშვანოვა (თბილისი, ასკ)	ბაქო	20. 5. 1967
ესტაფეტა 4x100 მ	47,1	საქართველოს ნაპრამი (ლ. ივლიძე, თ. როშვანოვა, გ. კონონენკო, ვ. ქუთათელაძე)	მოსკოვი	28. 7. 1963
ესტაფეტა 4x200 მ	1.43,8	საქართველოს ნაპრამი (ლ. ივლიძე, ტ. პენინაია, ფ. სტრახერი, ა. ოვიანი)	თბილისი	20. 7. 1958
ესტაფეტა 400+300+200+100 მ	2.23 5	პროფსაბოზო ნაპრამი (მ. შანსიანი, ნ. გაბეხაძე, ვ. თეორაძე, ლ. თოფჩიშვილი)	მოსკოვი	8. 8. 1965
ესტაფეტა 3x800 მ	7.35,6	თბილისის ნაპრამი (ს. არმუშევა, ნ. ბახტაძე, რ. შჩიკოვსკაია)	კისლოვოდსკი	20. 11. 1966
სიგრძეზე ხტომა	625	ნ. დვალთოვილი (თბილისი, „დინ.“)	თბილისი	16. 5. 1954
სიმაღლეზე ხტომა	165	ლ. ივლიძე (თბილისი, „ბურ.“)	სარკოვი	24. 7. 1960
ბადრო შუბი	165	ს. როშვანოვა (თბილისი, „ლოკ.“)	თბილისი	8. 12. 1957
ბირთვი	57,04	ლ. პატარაძე (თბილისი, „ბურ.“)	თბილისი	10. 7. 1961
ხუთჯიდი	49,97	ნ. დუშაბადი (თბილისი, „დინ.“)	თბილისი	18. 10. 1952
(10,9; 12,35; 150; 595; 25,6)	14,60	ც. ლიპარტელიანი (თბილისი, „კოლმ.“)	თბილისი	15. 10. 1967
	4.630	მ. თათარაშვილი (თბილისი, „კოლმ.“)	თბილისი	16. 10. 1967
		ლ. ივლიძე (თბილისი, „სპარტ.“)	თბილისი	29-30. 4. 1967
<b>ვ კ ჟ ე ბ ი</b>				
100 მ	10,3	ლ. სანაძე (თბილისი, „ბურ.“)	თბილისი	20. 8. 1952
	10,3	ვ. ლომთაძე (თბილისი, „სპარტ.“)	თბილისი	20. 9. 1961
	10,3	ბ. ბეჭეძე (თბილისი, „ბურ.“)	თბილისი	7. 9. 1962
200 მ	21,3	ბ. ანდრეევი (თბილისი, „ლოკ.“)	თბილისი	16. 11. 1966
400 მ	47,5	ბ. ბახტაძე (თბილისი, „ლოკ.“)	სარკოვი	26. 10. 1967
800 მ	1.50,1	ვ. გონჩაროვი (თბილისი, ასკ)	მოსკოვი	12. 8. 1963
1.000 მ	2.31,8	ბ. კუდრიავცევი (თბილისი, „დინ.“)	თბილისი	8. 9. 1955
1.500 მ	3.49,7	ბ. კორნეიჩუკი (თბილისი, „ლოკ.“)	რიგა	4. 6. 1967
2.000 მ	5.36,3	ნ. თვარაძე (თბილისი, „სპარტ.“)	თბილისი	16. 7. 1959
3.000 მ	8.35,0	ბ. კორნეიჩუკი (თბილისი, „კოლმ.“)	თბილისი	10. 8. 1962
5.000 მ	14.30,8	ნ. სარგაძე (თბილისი, ასკ)	რიგა	6. 8. 1960
10.000 მ	30.15,8	ნ. სარგაძე (თბილისი, ასკ)	კუნსი	14. 8. 1960
20.000 მ	1:04.08,8	ნ. მახაძე (თბილისი, „კოლმ.“)	ლესელიძე	18. 4. 1963
25.000 მ	1:23.20,0	ნ. მახაძე (თბილისი, „კოლმ.“)	თბილისი	16. 9. 1962
30.000 მ	1:39.42,0	ნ. მახაძე (თბილისი, „კოლმ.“)	თბილისი	16. 9. 1962
მარათონული რბენა	2:24.32,8	ნ. მახაძე (თბილისი, „კოლმ.“)	ბათუმი	25. 9. 1963
1-საათიანი რბენა	19 კმ, 265 მ	ნ. სარგაძე (თბილისი, ასკ)	თბილისი	16. 9. 1958
110 მ თარჯრბენი	14,2	მ. ტულუში (ბათუმი, „დინ.“)	ბათუმი	3. 12. 1960
200 მ თარჯრბენი	23,1	ი. კოვალსკი (ქუთაისი, „დინ.“)	ლენინკანი	1. 10. 1967
400 მ თარჯრბენი	51,0	ი. კოვალსკი (ქუთაისი, „დინ.“)	ბაქო	21. 5. 1967
3000 მ წინაღობებით	8.48,4	ბ. კორნეიჩუკი (თბილისი, „კოლმ.“)	ლიბავი	27. 6. 1962
ესტაფეტა 4x100 მ	40,8	საქართველოს ნაპრამი (რ. შანსიანი, ი. კოვალსკი, ტ. ბახტაძე, ა. ანტონოვი)	ბაქო	11. 10. 1965
ესტაფეტა 4x200 მ	1.26,7	თბილისის ნაპრამი (ა. ანტონოვი, ა. ანდრეევი, ვ. სევასტოპოლი, ტ. ბახტაძე)	კისლოვოდსკი	20. 10. 1967
ესტაფეტა 4x400 მ	3.10,8	საქართველოს ნაპრამი (ზ. სარქისიანი, ა. ანდრეევი, ი. კოვალსკი, ტ. ბახტაძე)	მოსკოვი	28. 7. 1967
ესტაფეტა 800+400+200+100 მ	3.17,0	პროფსაბოზო ნაპრამი (ი. ლოგუნოვი, ჯ. სხულუხია, ტ. ბახტაძე, ზ. სარქისიანი)	მოსკოვი	10. 8. 1965
ესტაფეტა 4x800 მ	7.36,2	თბილისის ნაპრამი (ვ. შულგინი, ა. კორნეიჩუკი, ი. ლოგუნოვი, მ. ზეინან-ოღლი)	კისლოვოდსკი	20. 11. 1966
ესტაფეტა 4x1500 მ	16.35,2	თბილისის ნაპრამი (ა. უროვსკი, ნ. დავიდენკო, ი. ცანავა, ი. სოვეტკინი)	კისლოვოდსკი	20. 11. 1966
სპორტული სიარული (სტადიონზე) 10 კმ	43.18,6	ბ. შჩერბინა (თბილისი, „სპარტ.“)	ვილნიუსი	25. 6. 1966
20 კმ	1:29.26,0	ბ. შჩერბინა (თბილისი, „დინ.“)	მოსკოვი	17. 7. 1960
30 კმ (გზატკეცილზე)	2:17.21,4	ბ. შჩერბინა (თბილისი, „სპარტ.“)	სევერდოვსკი	12. 6. 1966
50 კმ (გზატკეცილზე)	3:57.28,0	ბ. შჩერბინა (თბილისი, „სპარტ.“)	ალმა-ათა	17. 10. 1965
1-საათიანი	12 კმ, 897 მ	ბ. შჩერბინა (თბილისი, „დინ.“)	თბილისი	15. 10. 1961
2-საათიანი	23 კმ, 305 მ	ბ. შჩერბინა (თბილისი, „დინ.“)	თბილისი	6. 11. 1962
სიგრძეზე ხტომა	790	ბ. სანაძე (სოხუმი, „დინ.“)	ბაქო	21. 5. 1967
სიმაღლეზე ხტომა	217	რ. შავლაძე (თბილისი, „დინ.“)	კიევი	27. 8. 1964
სამხტომი	16,67	ბ. სანაძე (სოხუმი, „დინ.“)	კიევი	17. 9. 1967
ჭოკით ხტომა	470	ი. დიჩაშვილი (თბილისი, „დინ.“)	ლენინკანი	6. 10. 1966
ბირთვი	17,77	მ. თვარაძე (თბილისი, „ბურ.“)	ლესელიძე	24. 4. 1966
ბადრო	58,36	ბ. გულაშვილი (თბილისი, „დინ.“)	კისლოვოდსკი	5. 7. 1967
შუბი	80,99	ბ. გორაშვილი (თბილისი, „დინ.“)	დნეპროპეტროვსკი	12. 8. 1966
ურთ	57,90	მ. დვალთოვი (თბილისი, „ბურ.“)	თბილისი	9. 5. 1967
ათქვიდი	7,836	ი. დიჩაშვილი (თბილისი, „დინ.“)	ლენინკანი	5-6. 10. 1966
(11,1; 760; 15,22; 190; 50,4; 14,8; 43,38; 470; 52,62; 4,46,6)				



მ. თვარაძე



ბ. გორაშვილი



ლ. ივლიძე



