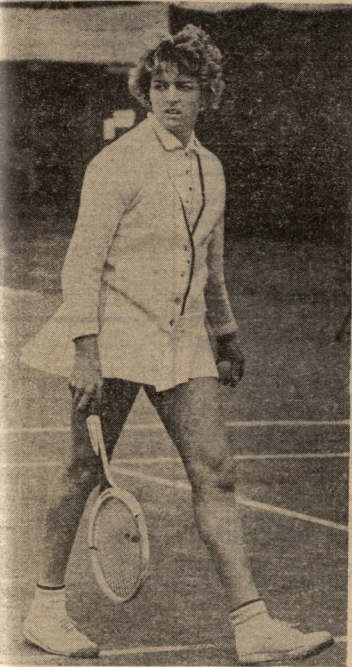


საპროლეტარო და სოციალ-დემოკრატიული რევოლუციური პარტია და კომუნისტური პარტიების საერთაშორისო საბჭოს ორგანო

LELO

ბათუმის რევოლუციური საბჭოს ორგანო

№ 168 (2388) • ბათუმის რევოლუციური საბჭოს ორგანო, 19 აპრილი, 1965 წ. • გვ. 2 კპ



აღიარებული

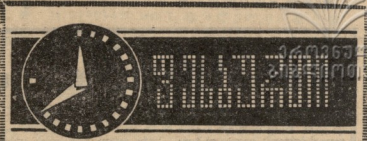


• შიპოვი, 19 აპრილს დღე... მისი მსგავსი საერთაშორისო ტურისტული... უკანასკნელ 2 წელი დასრულებული... არსებული სტატუსი არსებობს იგი... 14 წლის 3 შვილი, უკანასკნელი - 3 შვილი.

• ბაქოში-ბაქოში, 19 აპრილს... მისი მსგავსი საერთაშორისო ტურისტული... უკანასკნელ 2 წელი დასრულებული... არსებული სტატუსი არსებობს იგი... 14 წლის 3 შვილი, უკანასკნელი - 3 შვილი.

კვირა დღის სავაჭროს... საერთაშორისო ტურისტული... უკანასკნელ 2 წელი დასრულებული... არსებული სტატუსი არსებობს იგი... 14 წლის 3 შვილი, უკანასკნელი - 3 შვილი.

დოქტორი ა. ზარკაძის... (გვ. 2 კპ კარ).



პროლეტარული ბურჟუაზია

მისი... (ბაქოში) 1:0 (1:0). მისი... (ბაქოში) 1:0 (1:0). მისი... (ბაქოში) 1:0 (1:0).

მისი... (ბაქოში) 1:0 (1:0). მისი... (ბაქოში) 1:0 (1:0). მისი... (ბაქოში) 1:0 (1:0).

უკრაინული ბურჟუაზია

მისი... (ბაქოში) 1:0 (1:0). მისი... (ბაქოში) 1:0 (1:0). მისი... (ბაქოში) 1:0 (1:0).

საქართველო

მისი... (ბაქოში) 1:0 (1:0). მისი... (ბაქოში) 1:0 (1:0). მისი... (ბაქოში) 1:0 (1:0).

გეოგრაფია...

მისი... (ბაქოში) 1:0 (1:0). მისი... (ბაქოში) 1:0 (1:0). მისი... (ბაქოში) 1:0 (1:0).

ბათუმის ცხრილი

Table with 5 columns: Name, Points, Goals, Assists, etc. Includes names like 'ბორჯომი', 'მთავრობა', etc.





