

ლელო ორგანიზაციის სახელმძღვანელო საბჭოს დაპირება

ლელო ორგანიზაციის სახელმძღვანელო საბჭოს დაპირება

სპორტის დღეა

1967 წლის 21 ივლისი (ორშაბათი) წესი...



კვირე...

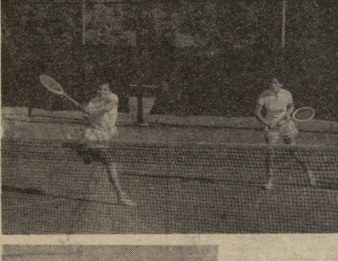
დღევანდელი კვირის განხილვა...

დღევანდელი კვირის განხილვა...

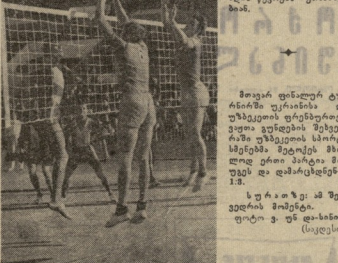
დღევანდელი კვირის განხილვა...

დღევანდელი კვირის განხილვა...

დღევანდელი კვირის განხილვა...



სპორტის დღე



პლანეტარული შტაბი

პლანეტარული შტაბის შედეგები...

სპორტის დღე

პლანეტარული შტაბი

- პლანეტარული შტაბის შედეგები...

პლანეტარული შტაბი

- პლანეტარული შტაბის შედეგები...

პლანეტარული შტაბი

- პლანეტარული შტაბის შედეგები...

სპორტის დღე

სპორტის დღის განხილვა...

სპორტის დღე

სპორტის დღის განხილვა...

სპორტის დღე

სპორტის დღე

სპორტის დღის განხილვა...

იხილეთ პრიზიერების

პრიზიერების შედეგები...

პრიზიერების შედეგები...

პრიზიერების შედეგები...

პრიზიერების შედეგები...

პრიზიერების შედეგები...

მეტი გამჭვირვალობა

→ თბილისი

თბილისის საკრებულოს შემადგენელი ორგანიზაციები, განსაკუთრებით კომუნალური სამსახურის ორგანიზაციები და მოსახლეობის უმეტესობა, მოსწონს გამჭვირვალობა და პარტიის მისწრაფებებს მიმართული განხილვის განხორციელება. ამ მიზანს ხელია IV სესიონის დროსაც შეეცადონ დაკმაყოფილონ.

→ დორეზში.

→ დორეზში
დორეზის უფრო მაშინვე გამოხატული ინტენსივობის გამოდგინებას მნიშვნელოვან როლს თამაშობს საკრებულოს შემადგენელი ორგანიზაციების საქმიანობის გამჭვირვალობა.

→ კუთხეში.

→ კუთხეში
ქუთაისის საქრებულოს შემადგენელი ორგანიზაციების საქმიანობის გამჭვირვალობის მიზნით, კუთხის ორგანიზაციების დროსაც უნდა დაინიშნოს ამ მიზანს ხელიან კომუნალური სამსახურის ორგანიზაციების საქმიანობის გამჭვირვალობა.

→ თბილისი.

→ თბილისი
თბილისის საკრებულოს შემადგენელი ორგანიზაციების საქმიანობის გამჭვირვალობის მიზნით, თბილისის ორგანიზაციების დროსაც უნდა დაინიშნოს ამ მიზანს ხელიან კომუნალური სამსახურის ორგანიზაციების საქმიანობის გამჭვირვალობა.

→ კახეთში.

→ კახეთში
კახეთის საკრებულოს შემადგენელი ორგანიზაციების საქმიანობის გამჭვირვალობის მიზნით, კახეთის ორგანიზაციების დროსაც უნდა დაინიშნოს ამ მიზანს ხელიან კომუნალური სამსახურის ორგანიზაციების საქმიანობის გამჭვირვალობა.

→ ზღაპრში.

→ ზღაპრში
ზღაპრის საკრებულოს შემადგენელი ორგანიზაციების საქმიანობის გამჭვირვალობის მიზნით, ზღაპრის ორგანიზაციების დროსაც უნდა დაინიშნოს ამ მიზანს ხელიან კომუნალური სამსახურის ორგანიზაციების საქმიანობის გამჭვირვალობა.

→ ქაში.

→ ქაში
ქაშიის საკრებულოს შემადგენელი ორგანიზაციების საქმიანობის გამჭვირვალობის მიზნით, ქაშიის ორგანიზაციების დროსაც უნდა დაინიშნოს ამ მიზანს ხელიან კომუნალური სამსახურის ორგანიზაციების საქმიანობის გამჭვირვალობა.

გაგზავნილობის ბარათი

1. ჯგუფი 1. 2. 3. 4. 5. 6. 7. 8. 9. 10.

სახელმწიფო (საგარეო)	22	11	6	4	11-14	31
სახელმწიფო (საშინაო)	22	13	6	4	11-14	31
სახელმწიფო (საგარეო)	22	13	6	4	11-14	31
სახელმწიფო (საშინაო)	22	13	6	4	11-14	31
სახელმწიფო (საგარეო)	22	11	7	5	11-14	29
სახელმწიფო (საშინაო)	22	11	7	5	11-14	29
სახელმწიფო (საგარეო)	22	10	6	5	11-14	28
სახელმწიფო (საშინაო)	22	10	6	5	11-14	28
სახელმწიფო (საგარეო)	22	9	6	5	11-14	27
სახელმწიფო (საშინაო)	22	9	6	5	11-14	27
სახელმწიფო (საგარეო)	22	8	7	6	11-14	26
სახელმწიფო (საშინაო)	22	8	7	6	11-14	26
სახელმწიფო (საგარეო)	22	7	8	7	11-14	25
სახელმწიფო (საშინაო)	22	7	8	7	11-14	25
სახელმწიფო (საგარეო)	22	6	9	8	11-14	24
სახელმწიფო (საშინაო)	22	6	9	8	11-14	24
სახელმწიფო (საგარეო)	22	5	10	9	11-14	23
სახელმწიფო (საშინაო)	22	5	10	9	11-14	23
სახელმწიფო (საგარეო)	22	4	11	10	11-14	22
სახელმწიფო (საშინაო)	22	4	11	10	11-14	22
სახელმწიფო (საგარეო)	22	3	12	11	11-14	21
სახელმწიფო (საშინაო)	22	3	12	11	11-14	21



სახელმწიფო (საგარეო)

22	11	6	4	11-14	31
22	13	6	4	11-14	31
22	13	6	4	11-14	31
22	13	6	4	11-14	31
22	11	7	5	11-14	29
22	11	7	5	11-14	29
22	10	6	5	11-14	28
22	10	6	5	11-14	28
22	9	6	5	11-14	27
22	9	6	5	11-14	27
22	8	7	6	11-14	26
22	8	7	6	11-14	26
22	7	8	7	11-14	25
22	7	8	7	11-14	25
22	6	9	8	11-14	24
22	6	9	8	11-14	24
22	5	10	9	11-14	23
22	5	10	9	11-14	23
22	4	11	10	11-14	22
22	4	11	10	11-14	22
22	3	12	11	11-14	21
22	3	12	11	11-14	21
22	2	13	12	11-14	20
22	2	13	12	11-14	20

საქართველო

თ ა ს ა ე

მზარდობის სარკვევით თბილისის 1968 წლის ფებრუალური მაისის მდგომარეობის შესახებ. მზარდობის სარკვევით თბილისის 1968 წლის ფებრუალური მაისის მდგომარეობის შესახებ. მზარდობის სარკვევით თბილისის 1968 წლის ფებრუალური მაისის მდგომარეობის შესახებ.

ღივს იყება

მედიკამენტების მდგომარეობის შესახებ. მედიკამენტების მდგომარეობის შესახებ. მედიკამენტების მდგომარეობის შესახებ.

გუთსუზვი მასპინძლები

სახლი	სახლი	სახლი	სახლი
სახლი მდებარეობს...	სახლი მდებარეობს...	სახლი მდებარეობს...	სახლი მდებარეობს...

საქართველოს საზოგადოებრივი ტელევიზია

16 წლის შემდეგ...

საქართველოს საზოგადოებრივი ტელევიზიის 16 წლის იუბილეის აღსანიშნავად...

Der pfeilschnelle Grillschinken

1971 წლისთვის. 1967 წლისთვის.

Spolecho

საქართველოს საზოგადოებრივი ტელევიზიის რეკლამისთვის.

მოსამართლის

მოსამართლის

საქართველოს საზოგადოებრივი ტელევიზიის რეკლამისთვის.

მეტი გამჭვირვალობა

საქართველოს საზოგადოებრივი ტელევიზიის რეკლამისთვის.