

დღეისას საბავარო უპირიანეში



სადაც უნდა იყოს, უნდა იყოს, უნდა იყოს...
 სადაც უნდა იყოს, უნდა იყოს, უნდა იყოს...
 სადაც უნდა იყოს, უნდა იყოს, უნდა იყოს...

ტური ჩასვლასთან დაკავშირებით...
 ტური ჩასვლასთან დაკავშირებით...
 ტური ჩასვლასთან დაკავშირებით...

სადაც უნდა იყოს, უნდა იყოს, უნდა იყოს...
 სადაც უნდა იყოს, უნდა იყოს, უნდა იყოს...
 სადაც უნდა იყოს, უნდა იყოს, უნდა იყოს...

პროდუქტიული მენეჯმენტი, მენეჯმენტი

№ 250 26

(3480) 26

1987 წ. მარტი. 26
 მ. ა. მარტი, 26
 მ. ა. მარტი, 26

საქართველოს სასაზღვაო სავაჭრო უწყებამ და რეგისტრაციის განყოფილებამ

LELO

Organ Socha სტრატეგია ობიექტი - პრეტენზიული
 Губинский ССР в республиканские Совета профсоюз

საბავარო



ბრენობლუი ასე იქნება

1988 წლის 8 თებერვლიდან ჩამოსვლის დასრულების შემდეგ, სადაც უნდა იყოს, უნდა იყოს, უნდა იყოს...

ნაშრომის (რობილი ფრედიკ ინტერვიუს) უფრო დეტალური...
 ნაშრომის (რობილი ფრედიკ ინტერვიუს) უფრო დეტალური...
 ნაშრომის (რობილი ფრედიკ ინტერვიუს) უფრო დეტალური...

სადაც უნდა იყოს, უნდა იყოს, უნდა იყოს...
 სადაც უნდა იყოს, უნდა იყოს, უნდა იყოს...
 სადაც უნდა იყოს, უნდა იყოს, უნდა იყოს...

გზებზე

სადაც უნდა იყოს, უნდა იყოს, უნდა იყოს...
 სადაც უნდა იყოს, უნდა იყოს, უნდა იყოს...
 სადაც უნდა იყოს, უნდა იყოს, უნდა იყოს...

სადაც უნდა იყოს, უნდა იყოს, უნდა იყოს...
 სადაც უნდა იყოს, უნდა იყოს, უნდა იყოს...
 სადაც უნდა იყოს, უნდა იყოს, უნდა იყოს...

სადაც უნდა იყოს, უნდა იყოს, უნდა იყოს...
 სადაც უნდა იყოს, უნდა იყოს, უნდა იყოს...
 სადაც უნდა იყოს, უნდა იყოს, უნდა იყოს...

სადაც უნდა იყოს, უნდა იყოს, უნდა იყოს...
 სადაც უნდა იყოს, უნდა იყოს, უნდა იყოს...
 სადაც უნდა იყოს, უნდა იყოს, უნდა იყოს...

საქმიანობა

სადაც უნდა იყოს, უნდა იყოს, უნდა იყოს...
 სადაც უნდა იყოს, უნდა იყოს, უნდა იყოს...
 სადაც უნდა იყოს, უნდა იყოს, უნდა იყოს...

სსრ კავშირის ჩვეუბნული კალენდარი

იხილეთ სსრკის კალენდარი 24 დღეებში.
- დანია (ბელაია) - ასე (1967) 55:16 (25:28)
- 9053970: სხვები (გუნდ ზუსტი 16 კვადრ, ნაძობი (6),

იხილეთ სსრკის კალენდარი 24 დღეებში.
- დანია (ბელაია) - ასე (1967) 55:20
- 9053970: სხვები (გუნდ ზუსტი 10 კვადრ, ადამიანი (9),

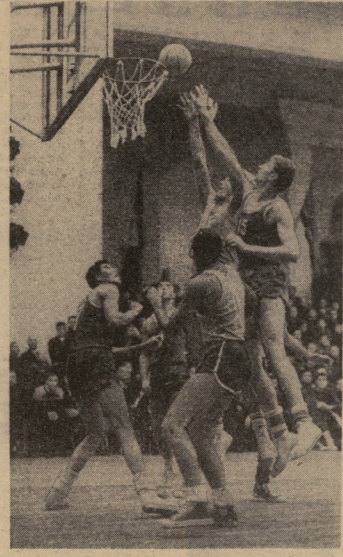
კოლხეთის ახალი

განმარტებული პირები...
კოლხეთის ახალი პირები...
პოეტი პეტრე კარაიანი...

პატივსაცემი ცხრილი

Table with columns for names, numbers, and dates. Includes names like 'ბერიძე', 'ბერიძე', 'ბერიძე'.

პატივსაცემი პირები...
პატივსაცემი პირები...



უნივერსალური, ამის სიკეთე...
უნივერსალური — ეს უფრო მშვენიერად გამოჩენილი...

თილისუბანი

საქართველოში, 24 დღეებში...
(ლავინი) ხედი სსრკის...
(ლავინი) ხედი სსრკის...

ბოლო წამები...

ლავინი, 24 დღეებში...
(ლავინი) ხედი სსრკის...
(ლავინი) ხედი სსრკის...

გიანი რანიკი

პატივისცემი ჩვეუბნული

სსრკის 24 დღეებში...
სსრკის 24 დღეებში...
სსრკის 24 დღეებში...

100 უჯრის ტერაპია

ბილინი, ტერაპია სიკეთე...
ბილინი, ტერაპია სიკეთე...

ცალი თუ პოლუპაუსი?

ბერიძე, 24 დღეებში...
ბერიძე, 24 დღეებში...
ბერიძე, 24 დღეებში...

თეორია

ბერიძე (ბერიძე), ბ. ბერიძე...
ბერიძე (ბერიძე), ბ. ბერიძე...

კალენდარი

სსრკის 24 დღეებში...
სსრკის 24 დღეებში...
სსრკის 24 დღეებში...

Large advertisement for 'სსრკის კალენდარი' (USSR Calendar) featuring a graphic of a calendar page and text about its features and availability.

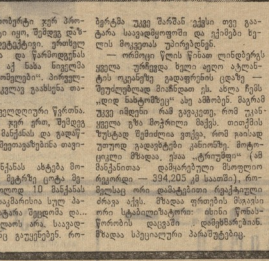
მ ვ ე ლ ა ს გ ა მ ე რ ი ც კ ა ბ ა უ შ ლ ა

მარტვი სივრცეში ბევრი სახეობის მფლობელნი დადიანები არიან. მათ თავისუფლად მოძრაობენ და ზედმეტად არ აფრთხილებს მათ არც კონსერვების დასაწვდომობა და არც მათი მოვლა. მათთვის მთლიანად უცხოა მათი მფლობელების მოვლა. მათთვის მთლიანად უცხოა მათი მფლობელების მოვლა. მათთვის მთლიანად უცხოა მათი მფობ...

ღობიანი მარტვიანი. მარტვი უმცირესი მფლობელია. მათთვის მთლიანად უცხოა მათი მფლობელების მოვლა. მათთვის მთლიანად უცხოა მათი მფლობელების მოვლა. მათთვის მთლიანად უცხოა მათი მფობ...

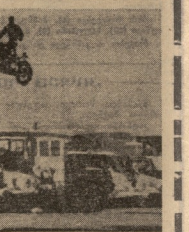
... და მათი უფლებების დაცვას უზრუნველყოფენ. მათთვის მთლიანად უცხოა მათი მფლობელების მოვლა. მათთვის მთლიანად უცხოა მათი მფობ...

... მათთვის მთლიანად უცხოა მათი მფლობელების მოვლა. მათთვის მთლიანად უცხოა მათი მფობ...



... მათთვის მთლიანად უცხოა მათი მფლობელების მოვლა. მათთვის მთლიანად უცხოა მათი მფობ...

... მათთვის მთლიანად უცხოა მათი მფლობელების მოვლა. მათთვის მთლიანად უცხოა მათი მფობ...



38 წინი სოციალური წესრიგი... მათთვის მთლიანად უცხოა მათი მფლობელების მოვლა. მათთვის მთლიანად უცხოა მათი მფობ...

პი მ რაიანი

— ი ს მ 3

№ 1

საქართველოს კომუნისტური პარტია

მეცნიერული ცენტრი

მეცნიერული ცენტრი

... მათთვის მთლიანად უცხოა მათი მფლობელების მოვლა. მათთვის მთლიანად უცხოა მათი მფობ...

რედაქტორი **ბ. პაპავაძე**

საქართველოს კომუნისტური პარტია

საქართველოს კომუნისტური პარტია

... მათთვის მთლიანად უცხოა მათი მფლობელების მოვლა. მათთვის მთლიანად უცხოა მათი მფობ...