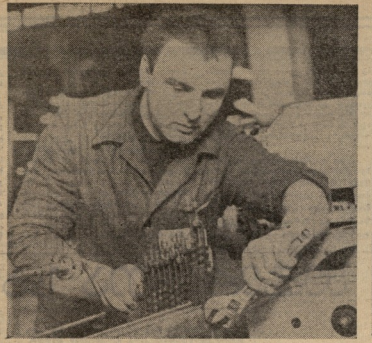


ლინეოპოლიკი შეაღმზან მხალხას

ქვემოთ მითხრობს ლინეოპოლიკის მფლობელი პეტროს მჭედინი: „ლინეოპოლიკი არის უფრო სწრაფი და უფრო მარტივი, ვიდრე სხვა მანქანები. ის უფრო მარტივად მართდება და უფრო მარტივად იკეთება.“



პროგრამა მასა მასობრივი მუშაობის

1969 წ.

№ 14
(3758)

1969 წ.

იანვარი,
საბჭოეთი.

თბილისი

საბჭოეთის სოციალისტური რესპუბლიკის მთავრობის და
საბჭოეთის კომუნისტური პარტიის ცენტრალური კომიტეტის დასავლეთი განყოფილება

ЛЕЛО Орган Комитета по физической культуре и спорту при Совете Министров ГССР и республиканского Совета профсоюзов

სამომავლო მილიონერი

სამომავლო მილიონერი ვინაა? არის ის, ვინც მუდმივად მუშაობს და მუდმივად იზრდება. ის არის ის, ვინც მუდმივად იზრდება და მუდმივად მუშაობს. ის არის ის, ვინც მუდმივად იზრდება და მუდმივად მუშაობს. ის არის ის, ვინც მუდმივად იზრდება და მუდმივად მუშაობს.

წარმოდგენა
საბჭოეთის სოციალისტური რესპუბლიკის მთავრობის და საბჭოეთის კომუნისტური პარტიის ცენტრალური კომიტეტის დასავლეთი განყოფილების მიერ.

საბჭოეთის სოციალისტური რესპუბლიკის მთავრობის და საბჭოეთის კომუნისტური პარტიის ცენტრალური კომიტეტის დასავლეთი განყოფილების მიერ.

საბჭოეთის სოციალისტური რესპუბლიკის მთავრობის და საბჭოეთის კომუნისტური პარტიის ცენტრალური კომიტეტის დასავლეთი განყოფილების მიერ.

საბჭოეთის სოციალისტური რესპუბლიკის მთავრობის და საბჭოეთის კომუნისტური პარტიის ცენტრალური კომიტეტის დასავლეთი განყოფილების მიერ.

საბჭოეთის სოციალისტური რესპუბლიკის მთავრობის და საბჭოეთის კომუნისტური პარტიის ცენტრალური კომიტეტის დასავლეთი განყოფილების მიერ.

საბჭოეთის სოციალისტური რესპუბლიკის მთავრობის და საბჭოეთის კომუნისტური პარტიის ცენტრალური კომიტეტის დასავლეთი განყოფილების მიერ.

საბჭოეთის სოციალისტური რესპუბლიკის მთავრობის და საბჭოეთის კომუნისტური პარტიის ცენტრალური კომიტეტის დასავლეთი განყოფილების მიერ.

საბჭოეთის სოციალისტური რესპუბლიკის მთავრობის და საბჭოეთის კომუნისტური პარტიის ცენტრალური კომიტეტის დასავლეთი განყოფილების მიერ.

საბჭოეთის სოციალისტური რესპუბლიკის მთავრობის და საბჭოეთის კომუნისტური პარტიის ცენტრალური კომიტეტის დასავლეთი განყოფილების მიერ.

