

მეტი ყურადღება უზუსტა მოვაპალი ქალკების უზიხიურ აღზრდას

მეტი ყურადღება უზუსტა მოვაპალი ქალკების უზიხიურ აღზრდას... მისი აღზრდა უზუსტად მოვაპალი ქალკების უზიხიურ აღზრდას...

ძირითადი ნაკლოვნება — ბავშვის სიმცირე

ძირითადი ნაკლოვნება — ბავშვის სიმცირე... მისი აღზრდა უზუსტად მოვაპალი ქალკების უზიხიურ აღზრდას...

საშუალო თბილისი

საშუალო თბილისი... მისი აღზრდა უზუსტად მოვაპალი ქალკების უზიხიურ აღზრდას...

ბავშვთა აღზრდა

ბავშვთა აღზრდა... მისი აღზრდა უზუსტად მოვაპალი ქალკების უზიხიურ აღზრდას...

მხარეთა მხარე

მხარეთა მხარე... მისი აღზრდა უზუსტად მოვაპალი ქალკების უზიხიურ აღზრდას...

ახალი დაბადების

ახალი დაბადების... მისი აღზრდა უზუსტად მოვაპალი ქალკების უზიხიურ აღზრდას...

ბავშვთა აღზრდა

ბავშვთა აღზრდა... მისი აღზრდა უზუსტად მოვაპალი ქალკების უზიხიურ აღზრდას...

მხარეთა მხარე

მხარეთა მხარე... მისი აღზრდა უზუსტად მოვაპალი ქალკების უზიხიურ აღზრდას...

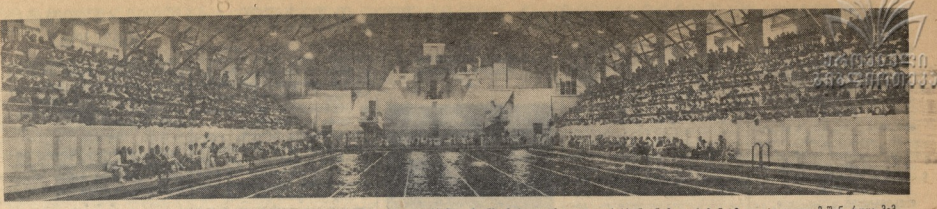


ლორსების საქმე

ლორსების საქმე... მისი აღზრდა უზუსტად მოვაპალი ქალკების უზიხიურ აღზრდას...

ლორსების საქმე... მისი აღზრდა უზუსტად მოვაპალი ქალკების უზიხიურ აღზრდას...

ლორსების საქმე... მისი აღზრდა უზუსტად მოვაპალი ქალკების უზიხიურ აღზრდას...



თავდაცვის სამსახურის სარეაქტივო კლდის დასრულება სავიწრო დაბნობა. ჩვენს მოსოველს დროტორებამდგენმა გ. სიმონიძე, იგი ვადილი მანძილზე, რაყა მინდორშია შეკრებილი ცერხში გახლეჩილი სამსახურის სარეაქტივო კლდის დასრულება.

საგჭიროს აკურირს XVIII რეპორტის

ზონალური ბიზნისი

გონივრად

ამ დღეს ვაშლი ადვილად იმყოფება ჩვენს ქვეყანაში. მისი მნიშვნელოვანი წილი უკვე იკავებს საბჭოთა კავშირის მნიშვნელოვანი ნაწილი. მისი მნიშვნელოვანი წილი უკვე იკავებს საბჭოთა კავშირის მნიშვნელოვანი ნაწილი.

საბჭოთა კავშირის მნიშვნელოვანი ნაწილი უკვე იკავებს საბჭოთა კავშირის მნიშვნელოვანი ნაწილი. მისი მნიშვნელოვანი წილი უკვე იკავებს საბჭოთა კავშირის მნიშვნელოვანი ნაწილი.

- 1. 04 დე 2. 245 306 3. 263 276 4. 281 291
- 5. 304 315 6. 326 337 7. 348 359 8. 370 381 9. 392 403
- 10. 414 425 11. 436 447 12. 458 469
- 13. 480 491 14. 502 513 15. 524 535
- 16. 546 557 17. 568 579 18. 590 601
- 19. 612 623 20. 634 645 21. 656 667
- 22. 678 689 23. 700 711 24. 722 733
- 25. 744 755 26. 766 777 27. 788 799
- 28. 810 821 29. 832 843 30. 854 865
- 31. 876 887 32. 898 909 33. 920 931
- 34. 942 953 35. 964 975 36. 986 997

კომისიის შეფარდებით მდგომარეობაშია. მისი მნიშვნელოვანი წილი უკვე იკავებს საბჭოთა კავშირის მნიშვნელოვანი ნაწილი.

გადასვლილი პარიზის დამთავრება

დღეს ინტერესს გამოიწვევს კანონის დამტკიცება. მისი მნიშვნელოვანი წილი უკვე იკავებს საბჭოთა კავშირის მნიშვნელოვანი ნაწილი.

ჩვენს პარტიის ქალაქებს და რაიონებს

გორი

საბჭოთა კავშირის მნიშვნელოვანი ნაწილი უკვე იკავებს საბჭოთა კავშირის მნიშვნელოვანი ნაწილი.

გორის რაიონის მნიშვნელოვანი ნაწილი უკვე იკავებს საბჭოთა კავშირის მნიშვნელოვანი ნაწილი.

გურჯაანი

გურჯაანის რაიონის მნიშვნელოვანი ნაწილი უკვე იკავებს საბჭოთა კავშირის მნიშვნელოვანი ნაწილი.

თ. თბილისი

წულციძე

თბილისის რაიონის მნიშვნელოვანი ნაწილი უკვე იკავებს საბჭოთა კავშირის მნიშვნელოვანი ნაწილი.

თბილისის რეპორტის სხვაობის შენარჩუნებისათვის

მოსოველური ცვლილებების შესახებ

თბილისის რეპორტის მნიშვნელოვანი ნაწილი უკვე იკავებს საბჭოთა კავშირის მნიშვნელოვანი ნაწილი.

თბილისის რეპორტის მნიშვნელოვანი ნაწილი უკვე იკავებს საბჭოთა კავშირის მნიშვნელოვანი ნაწილი.

თბილისის რეპორტის მნიშვნელოვანი ნაწილი უკვე იკავებს საბჭოთა კავშირის მნიშვნელოვანი ნაწილი.

თბილისის რეპორტის მნიშვნელოვანი ნაწილი უკვე იკავებს საბჭოთა კავშირის მნიშვნელოვანი ნაწილი.

მნიშვნელოვანი ცვლილებების შესახებ

მნიშვნელოვანი ცვლილებების შესახებ. მისი მნიშვნელოვანი წილი უკვე იკავებს საბჭოთა კავშირის მნიშვნელოვანი ნაწილი.

მნიშვნელოვანი ცვლილებების შესახებ. მისი მნიშვნელოვანი წილი უკვე იკავებს საბჭოთა კავშირის მნიშვნელოვანი ნაწილი.

მნიშვნელოვანი ცვლილებების შესახებ. მისი მნიშვნელოვანი წილი უკვე იკავებს საბჭოთა კავშირის მნიშვნელოვანი ნაწილი.

მნიშვნელოვანი ცვლილებების შესახებ. მისი მნიშვნელოვანი წილი უკვე იკავებს საბჭოთა კავშირის მნიშვნელოვანი ნაწილი.



დამკვეთის მიერ დაკვეთილია. მისი მნიშვნელოვანი წილი უკვე იკავებს საბჭოთა კავშირის მნიშვნელოვანი ნაწილი.

შედეგი

შედეგის მიხედვით. მისი მნიშვნელოვანი წილი უკვე იკავებს საბჭოთა კავშირის მნიშვნელოვანი ნაწილი.

შედეგის მიხედვით. მისი მნიშვნელოვანი წილი უკვე იკავებს საბჭოთა კავშირის მნიშვნელოვანი ნაწილი.

შედეგის მიხედვით. მისი მნიშვნელოვანი წილი უკვე იკავებს საბჭოთა კავშირის მნიშვნელოვანი ნაწილი.

შედეგის მიხედვით. მისი მნიშვნელოვანი წილი უკვე იკავებს საბჭოთა კავშირის მნიშვნელოვანი ნაწილი.