



საპარტიო-სამეცნიერო საბჭოების საბჭოების პარტიული მდივანობისა და სპორტის კომიტეტისა და პარტი-კომიტეტის საპარტიო-სამეცნიერო საბჭოების რედაქციის

Орган Комитета по физической культуре и спорту при Совете Министров Грузинской ССР и Грузинского республиканского совета профсоюзов

კვირა
14 აპრილი
1955 წელი
№ 65 (871)
ცაიხი 88 კგ.
ბათუმის 89-11 ქოილი

სიჭაბუკი ფეოფანოვისა და ფეოფანოვის ზეიმი



ბ. სანსის დაჯილდოება

დაჯილდოების კომიტეტი ბ. სანსის დაჯილდოების შესახებ გადაწყვეტილება მიიღო. ბ. სანსი დაჯილდოებულია სპორტის დარბაზის მშენებლისათვის. ბ. სანსი დაჯილდოებულია სპორტის დარბაზის მშენებლისათვის. ბ. სანსი დაჯილდოებულია სპორტის დარბაზის მშენებლისათვის.



საბავარდობისა და სტალინისა v მშობლივი მუსიკალი

მუშაკების შვილობილი სკოლების გეგმვის საკითხები

ღირსეული მუშაკების შვილობილი სკოლების გეგმვის საკითხები. მუშაკების შვილობილი სკოლების გეგმვის საკითხები. მუშაკების შვილობილი სკოლების გეგმვის საკითხები.

ღირსეული მუშაკების შვილობილი სკოლების გეგმვის საკითხები. მუშაკების შვილობილი სკოლების გეგმვის საკითხები. მუშაკების შვილობილი სკოლების გეგმვის საკითხები.

ღირსეული მუშაკების შვილობილი სკოლების გეგმვის საკითხები. მუშაკების შვილობილი სკოლების გეგმვის საკითხები. მუშაკების შვილობილი სკოლების გეგმვის საკითხები.

ღირსეული მუშაკების შვილობილი სკოლების გეგმვის საკითხები. მუშაკების შვილობილი სკოლების გეგმვის საკითხები. მუშაკების შვილობილი სკოლების გეგმვის საკითხები.

ღირსეული მუშაკების შვილობილი სკოლების გეგმვის საკითხები. მუშაკების შვილობილი სკოლების გეგმვის საკითხები. მუშაკების შვილობილი სკოლების გეგმვის საკითხები.

ღირსეული მუშაკების შვილობილი სკოლების გეგმვის საკითხები. მუშაკების შვილობილი სკოლების გეგმვის საკითხები. მუშაკების შვილობილი სკოლების გეგმვის საკითხები.

ღირსეული მუშაკების შვილობილი სკოლების გეგმვის საკითხები. მუშაკების შვილობილი სკოლების გეგმვის საკითხები. მუშაკების შვილობილი სკოლების გეგმვის საკითხები.

თბილისის საკომუნო

თბილისის საკომუნო. თბილისის საკომუნო. თბილისის საკომუნო.

თბილისის საკომუნო. თბილისის საკომუნო. თბილისის საკომუნო.

საქართველოს გზებზე

საქართველოს გზებზე. საქართველოს გზებზე. საქართველოს გზებზე.





აგამალაშვილი მსახვრების

1935 წლის სპარტაკოვსკი კონსერვატორია წყალპარტიის

დამფუძნებელთა სხვადასხვა შემადგენლობის წარმომადგენლები, რომლებიც...
კონსერვატორიაში მუშაობის მიზნით...

პირველადვე დასაწყისიდან მოყოლილი...
დამფუძნებლების მიერ...

სპარტაკოვსკი კონსერვატორიის...
დასაწყისიდანვე...

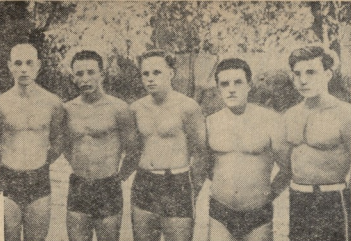
სპარტაკოვსკი კონსერვატორიის...
დასაწყისიდანვე...

დამფუძნებლების და გათავსების რა...
კონსერვატორიაში, რომელიც...

ამოწინააღმდეგებლობა და...
სპარტაკოვსკი კონსერვატორია...

დასაწყისიდანვე უნდა იქცეოდა, რომ...
სპარტაკოვსკი კონსერვატორია...

დასაწყისიდანვე უნდა იქცეოდა, რომ...
სპარტაკოვსკი კონსერვატორია...



ლა წერილი „ინამუშაო“ რესპუბლიკურ საბჭოს

რეპიტი წინასწარ

წევნი აღზარა შემარხელები, რომ მიმდინა...
ლა წერილი „ინამუშაო“ რესპუბლიკურ საბჭოს...

მაგარი უნდა აღიარებოდა, რომ სასტრუქტურ...
ლა წერილი „ინამუშაო“ რესპუბლიკურ საბჭოს...

ზონალური მუხრობისკაცა

სამართლიანი დამოძღვრად უნდა...
ზონალური მუხრობისკაცა...

ეს რომლისკაცა ვინა უნდა იქცეოდეს...
ზონალური მუხრობისკაცა...

მოსიკონადი პათონისი

მოსიკონადი უნდა იქცეოდეს, კ...
მოსიკონადი პათონისი...

სპარტაკოვსკი კონსერვატორიის

სპარტაკოვსკი კონსერვატორიის...
დასაწყისიდანვე...

დასაწყისიდანვე უნდა იქცეოდეს

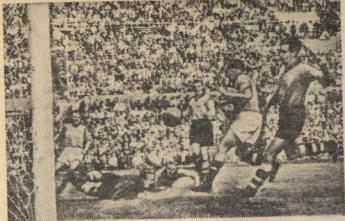
დასაწყისიდანვე უნდა იქცეოდეს...
დასაწყისიდანვე...

დასაწყისიდანვე უნდა იქცეოდეს

დასაწყისიდანვე უნდა იქცეოდეს...
დასაწყისიდანვე...

სპარტაკოვსკი კონსერვატორიის

სპარტაკოვსკი კონსერვატორიის...
დასაწყისიდანვე...



სტალინი და ლენინი სსრკ-ის მთავრობის წევრებთან ერთად. მათთან ერთად არიან სსრკ-ის მთავრობის წევრები და სსრკ-ის მთავრობის წევრები.

სტალინი და ლენინი სსრკ-ის მთავრობის წევრებთან ერთად. მათთან ერთად არიან სსრკ-ის მთავრობის წევრები და სსრკ-ის მთავრობის წევრები.

© კავშირები, სურათობრივი ოლივიური კომიტეტის სპეციალური კომიტეტი ამის წინააღმდეგ. ოლივიური კომიტეტი ამის წინააღმდეგ.

საზღვრისაგან უკიდურესი მდგომარეობა. მათთან ერთად არიან სსრკ-ის მთავრობის წევრები და სსრკ-ის მთავრობის წევრები.

სტალინი და ლენინი სსრკ-ის მთავრობის წევრებთან ერთად. მათთან ერთად არიან სსრკ-ის მთავრობის წევრები და სსრკ-ის მთავრობის წევრები.

სტალინი და ლენინი სსრკ-ის მთავრობის წევრებთან ერთად. მათთან ერთად არიან სსრკ-ის მთავრობის წევრები და სსრკ-ის მთავრობის წევრები.

ნიგოლისძოლი აქორა დეპარტამენტი, სსრკ-ის მთავრობის წევრების (ნიგოლის) - "ნიგოლის" (ნიგოლის)

ნიგოლისძოლი აქორა დეპარტამენტი, სსრკ-ის მთავრობის წევრების (ნიგოლის) - "ნიგოლის" (ნიგოლის)

ნიგოლისძოლი აქორა დეპარტამენტი, სსრკ-ის მთავრობის წევრების (ნიგოლის) - "ნიგოლის" (ნიგოლის)

ნიგოლისძოლი აქორა დეპარტამენტი, სსრკ-ის მთავრობის წევრების (ნიგოლის) - "ნიგოლის" (ნიგოლის)

ნიგოლისძოლი აქორა დეპარტამენტი, სსრკ-ის მთავრობის წევრების (ნიგოლის) - "ნიგოლის" (ნიგოლის)

ბათუმის ცხრილი

Table with 2 columns: Name and numerical values. Includes names like 'მ. ბ. ბ. ბ.', 'მ. ბ. ბ. ბ.', etc.

„ქაიხი“

Table with 2 columns: Name and numerical values. Includes names like 'მ. ბ. ბ. ბ.', 'მ. ბ. ბ. ბ.', etc.

სსრკ-ის მთავრობის წევრების

Table with 2 columns: Name and numerical values. Includes names like 'მ. ბ. ბ. ბ.', 'მ. ბ. ბ. ბ.', etc.

სსრკ-ის მთავრობის წევრების

Table with 2 columns: Name and numerical values. Includes names like 'მ. ბ. ბ. ბ.', 'მ. ბ. ბ. ბ.', etc.

ქაიხის რეპორტი

ქაიხის რეპორტი. მათთან ერთად არიან სსრკ-ის მთავრობის წევრები და სსრკ-ის მთავრობის წევრები.

სსრკ-ის მთავრობის წევრების

სსრკ-ის მთავრობის წევრების. მათთან ერთად არიან სსრკ-ის მთავრობის წევრები და სსრკ-ის მთავრობის წევრები.

სსრკ-ის მთავრობის წევრების

სსრკ-ის მთავრობის წევრების. მათთან ერთად არიან სსრკ-ის მთავრობის წევრები და სსრკ-ის მთავრობის წევრები.