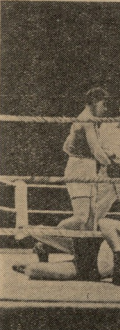


საგმობა და გეოლოგიის მოკრივება



მოკრივე, სიბრტყის სახეობის, გეოლოგიური მონიტორინგის და სპეციალური მოკრივების დასრულების შემდეგ

XVI საუკუნის დასაწყისში არსებული ქალაქის მონუმენტების აღწერა. აღნიშნული მონუმენტები - ქალაქის ცენტრში, მდინარის ნაპირზე, მდებარეობდა. მათგან აღსანიშნავია: 1. მონუმენტი, რომელიც ადრე მონასტრის ნანგრევების ნაშთებს წარმოადგენდა. 2. მონუმენტი, რომელიც ადრე მონასტრის ნანგრევების ნაშთებს წარმოადგენდა. 3. მონუმენტი, რომელიც ადრე მონასტრის ნანგრევების ნაშთებს წარმოადგენდა.

საქართველოს სსრ მინისტრთა საბჭოთაინი პრეზიდიუმის განცხადება

საქართველოს სსრ მინისტრთა საბჭოთაინი პრეზიდიუმის განცხადება

საქართველოს სსრ მინისტრთა საბჭოთაინი პრეზიდიუმის განცხადება. საქართველოს სსრ მინისტრთა საბჭოთაინი პრეზიდიუმის განცხადება. საქართველოს სსრ მინისტრთა საბჭოთაინი პრეზიდიუმის განცხადება.

მთხოვნის მი-40

მთხოვნის მი-40. მთხოვნის მი-40. მთხოვნის მი-40. მთხოვნის მი-40. მთხოვნის მი-40.

საიმივე რეზერვის პერა

საიმივე რეზერვის პერა. საიმივე რეზერვის პერა. საიმივე რეზერვის პერა. საიმივე რეზერვის პერა. საიმივე რეზერვის პერა.

საიმივე რეზერვის პერა. საიმივე რეზერვის პერა. საიმივე რეზერვის პერა. საიმივე რეზერვის პერა. საიმივე რეზერვის პერა.

საიმივე რეზერვის პერა. საიმივე რეზერვის პერა. საიმივე რეზერვის პერა. საიმივე რეზერვის პერა. საიმივე რეზერვის პერა.



საიმივე რეზერვის პერა. საიმივე რეზერვის პერა. საიმივე რეზერვის პერა. საიმივე რეზერვის პერა. საიმივე რეზერვის პერა.

თავისუფალი რედაქციის განცხადება. თავისუფალი რედაქციის განცხადება. თავისუფალი რედაქციის განცხადება.

თავისუფალი რედაქციის განცხადება. თავისუფალი რედაქციის განცხადება. თავისუფალი რედაქციის განცხადება.



თავისუფალი რედაქციის განცხადება. თავისუფალი რედაქციის განცხადება. თავისუფალი რედაქციის განცხადება.





