



კვლავ ეძინოვებიან გზებით უკვლოთ, ფარავნი მარტო

საბუნებისმეტყველო მეცნიერებათა, მანამდე

# საუბრა

ЛЕЛО Орган Комитета по физической культуре и спорту при Совете Министров Грузинской ССР и Грузинского республиканского совета профсоюзов

საქართველოს სსრ მინისტრთა საბჭოსთან პრეპარული მონაწილეობისა და სპორტის მინისტრისა და პროფკავშირის საქართველოს რესპუბლიკური საბჭოსთან

№ 71 (1055) ხუთშაბათი, 13 ივნისი, 1957 წ. ბათუმის 80-13 ფელი ფსი 29 კა.

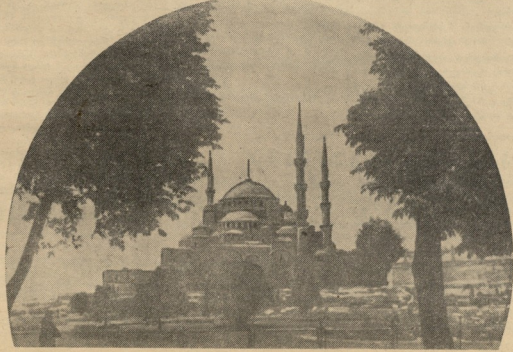


11 აწის მბღღს, ჩხოვდენე წესი სხეულნი ფლენბე სპორტის დამსებუბლი ოსტატბი ე ბლუაქე მ. ცულქამბინე. სპორტის ოსტატი ე სპორტ. ლუბე ე არცხინა და სპორტის დამსებუბლი ოსტატი დ ც. მკურნი, სტამბოლი, სადე თაღისუბლი კლდამბი მსოფლიო პირველბა მიმდინარეობა, პრეკამ მალე წუგუნბა სიქე სპორტო მიღაუბეკი განობლბე. ჩვენე ოსტატი დ სპორტე მეტოქები, რომლებე ყველდორეჩად სხეულთე გვიწეროვებენ. — მეტოქე სპორტი მიღაუბეკის ოსტატობის აწერბე წყარობენს სპორტის სპორტის დეტონ სეხბანო.

„მეგობრული“ ფლენბე დ მურჩინდენ თაგინ მსობლბე ქულაქი ე ბლუაქე ე სპორტო. მე მ. ცულქამბინე „პროლუნი“ თაგინ გამოჩინბობის ხანტო დლობიბე დამსებუბენ, ხოლო ბლუაქემ — ფლოეგბთა შობის ფლოეგბთის ხანტე.

სპორტო ვენბის წყარობელი დ ცულქამბინე ზვენი ვაგბის სპორტის ოსტატობენბე უბი სტ. მ. ბილბე. უბევი ნომრებე დოქტურბი მბი ნარეკებბე ხელეკის მსოფლიო პირველბის შესებ.

სუბიბე წე წვეი მიჩინბე მსოფლიოს ოსტატ ნებმბინა კლასიკი კლდამბი, სპორტის დამსებუბლები ოსტატბა ე კარტონიამ პირველბა მსოფლიო, ვიცი, სურბი აქცე თაგინ კლდებ, სვე მსოფლიოს ოსტატ ნებმბინს ე ბლუაქემ დამგდობრა შობის აწელბე უბრი ველდობრა მობის ოსტატბე ბლუაქემ გამოჩინბე მეტოქეობე, პირველ წყარობ მბი მიღაუბენ მბი მსოფლიო. სუბიბე წე ე ბლუაქე თაგინ შუბლბობი, კვეთი — ე სპორტ. ლუბე.



მ. ცულქამბინე, „პროლუნი“ ფლენბე, რომელი მბ სტამბოლი ში უბიბუნდენ, აგროდარბე სხეულბი ეთობ შეხედი მბი მეტოქე. კვეთი — ე არცხინა მიღაუბე მბი სწავრობელი მ. თ. კანბე, გული არ ვაბებო, — ათე აღწერბელის პირველი სიქევი, — მიმბული ნენ ვაქე, შენი აწებე გამოჩინბების სობილბე.

წვეი შუბი — დ ცულქამბინე ფლოეგბე მ. წარბინბინა.





