

603/2 № 6166

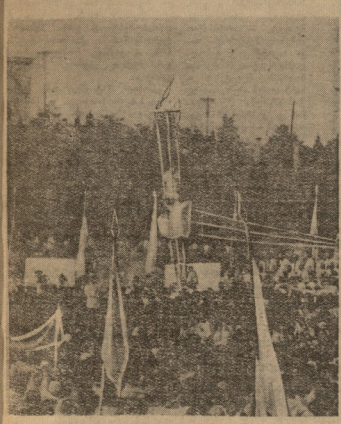
საქართველოს სსრ მინისტრთა, მდიანობის

საქართველო

საქართველოს სსრ მინისტრთა საბჭოსთან კავშირში
ფიზკულტურისა და სპორტის მინისტრისა და კრფსმპ-
შითან საქართველოს რესპუბლიკის საბჭოს ორგანო

Орган Комитета по физической культуре и
спорту при Совете Министров Грузинской ССР и
Грузинской республиканского совета профсоюзов
ბავოსაბნის №13 ჟალი

№ 79 (1099) საშუაბათი, 9 ივლისი, 1957 წ. ფასი 80 კპ.



მოღიანი შუბუბუბები, ახლეთ სიციხელ დღის ცნ,
გამლილ სხებუ დურბით ღიბილ დიდი ღიბისს,
რამღენი კარგი ვეკცი, რამღენი კარგი ჭლია,
ღღის ცინხელი ნიევი მათი წამუბის ჭარია..



მეტი მითხარამ ნირაღენებანან.
თი ფეხვალის ცცხლი.
თი ცეცხელი (სურთი) მარცხენი
გვარებზე, რიგითი სამალი
სამარაფის მშობის, მეგობრობის
და მშელობის!

მალე ანაზე ცეცხლი ვარჯ-
ზებ, ოქროსდგ ნაწერებზე
ტოქონის ცეცხლი ზეცხლი მიღებ-
ზე ეს კბაუბები და ვიციზე ერო-
მანის ცეცხლიან ცეცხლი, სიღ-
რანა, სარანა, მრავალი მასობი-
ვი სანაბანი ზღუბე 29 აგნის
ფდექალზე მწიბრებზე,
განსაუბრებით სინდრეტის ერი
თიღის მისწულეთი მეტი შე-
ჩილებზე თავისფალი ვარჯ-
ზები ჩილებზე, რომლებ ამ
დღეაღვის შეცხვი 2 ქარსა-
ზებს, მირიბი ზედი 26 კობს.
ჩის სხაბლის ჩაიბის მისწ-
ულთა ვარჯებზე. შედგმა მი-
ღანს დღეულთა ფარჯებების
ინტერესებზე სტალინი კოლე-
ნი, რიგებზე შედიობზე ეტი,
მეტივერზე, მიკიდეზე, ვე-
ლოსპიდებზე, მიტოქალბებ-
ნი. სტალინებზე დამწრე ურჯ-
ენი რაული დღეებისან შედ-
გარი ვარჯებზე.

დასახილ ვამბია ჩიბებუ-
რისა და კბუბუბის ჩაიბის
ფლოქტორულია ვარჯებ, ინფ-
რესებზე, რიგითი ვინა მის-
წერებზე მიღებზე VI მიწე-
დებზე დღე-
ფტერი 2. ვარჯებანა.



დამთავრა ფეხვალე დამ-
თავრა, მეტიან დანბის არ წა-
შეხა ჩვენი მესხებრებან მს-
ჭირბანი წუბები, რიყ 29.20 ე-
ნის ვარჯებზე.
თი ეს ვეციებზე (მეტი ვარჯ-
ენი) ხეცარი მხებრებზე, 29 აგ-
ნის მთი რიბელ აიფე მოცილო-
ფე დედაქალაქი მწიბრებზე. ჩი-
რადღენი ზეცხლი უბელი ცხენ-
ბანი დედაქალაქი მწიბრებზე და
მრავალბანანი მეტივერის ტა-
ნი ვარჯებზე ვარჯებ ცხენბი
შედილებზე „მეტივერისკის“
სტალინი, ხარბე მრჯებ. მთი

საბჭოთა კავშირის სპორტული ფლოგის ღღისაღმი მიქღენილი საზიეო სხლომა მოსკოვში

29 ივნისს, ღღინის სახელობის ცენტრალური სტალინი
ის სპორტის სასახლეში შედგა საქობთა კავშირის საბჭო-
რო ფლოტის ღღისაღმი მიწედილი საზიეო სხლომა, რი-
მელსაც ესწრებოდნენ საბჭოთა არმიისა და სამხედრო-სა-
სხალო ფლოტის მარშლები, გენერლები, აფირალები,
თეფიკები, პარტიული, საბჭოთა, კომკავშირული და
პროფკავშირული ორგანიზაციების წარმომადგენლები. დე-
დაქალაქის საწრეწელო დამწეხებულებების მოვტარებნი,
მოსკოვის ოღის სტუდის მეტივერების მიწინავე მუშაებნი.
სკენის სტრიქში საბჭოთა კავშირის კომუნისტური პარ-
ტიის მექმნელს, მსოფლიოში პირველი სოციალისტური
სახელმწიფოს დამაარებლის ფლოდერ ტიბან-ე ღღინის
პარტიებზე.

საზიეო სხლომა გენან საბჭოთა არმიის სასწრეობი-სა-
მერიო ძაღების მოვტარებლმა, ავიაციის მარშალმა
პ. ვერშინინმა, თავის შესჯალა სიტყვაში მან ოღასაქმა
სამხედრო-საბჭორო ფლოტის ისტორიისა და საწმობლის
წინავე მთი დასაბუებენი შესახებ.

დასასრულს, მან თქვა, რომ ოღისმედეგო წლებში სა-
ხედრო-საბჭორო ძაღები კიფე უფრო ძლიერი განდნენ. ისინი
აღტეხებენ და არან ახალი მიწეწელობისთვის საბჭოთა
ეო ტექნიკით და ზედი ვარჯების სხე საწილეთან
ერთად ფილოტის დიფენდიტი ფტებრების მომადგობენ.

საბჭოთა სხლომა მიწეწელობის, მეტროპოლი ავიტორების,
საავიაციო მრეწველობის მუშაებზე მიღსაღნენ მოსკოვის
მწიბრებზე და პარტის საჯალეო კომიტეტის სახელო
მ. ბორისივი, მოსკოვის ოღის კოლმეტირებისან —
კრანსოგორსკის რაიონის, კოლმეტირებზე აღრის — თავი-
ჯღობაზე სოციალისტური მშობის გბირი ტ. პრიბინი, სა-
ავიაციო მრეწველობის მუშების, მოსასახერებების, ინეტი-
რების, კონსტრუქტორების სახელო — საავიაციო მრეწვე-
ლობის მინისტრი პ. დემენტიევი, მოსკოვის ახალგაზღო-
ბისა და კომკავშირელების სახელო — მოსკოვის კომკავ-
შირის საჯალეო კომიტეტის ზღინი ს. მაკოლი.

მინისტრი ფლოცავს ავიტორებს

საბჭოთა კავშირის თავდაცვის მინისტრმა ამბ. გ. მუქო-
ვა მიწინავეებსა და მტერებებს, ინეტირებას და ტექნიკო-
სებს, საბჭორო მარტულსებს და რაისტებს, საავიაციო
მექნიკოსებსა და მიტოქტებს, საავიაციო მრეწველობის
მუშაებზე, არმიის, ავიაციის და ფლოტის ზელმეწეობი
ნუშედილობითი საზოჯალეობის სპორტმენებს, ჯარის-
კაცებსა და მატორებს, სერვანტებსა და ზემდეკებს,
თეფიკებს, აენერლებს და ადმირალებს ბრანსებით მო-
წელო სახაზო დღესასწაული — საავიაციო ფლოტის დღე.
საბჭორო ფლოტის ღღის აღმინაღველი მინისტრის ბრ-
ნებით 1957 წლის 30 ივნისს ჩვენი საწმობლის დედაქალაქ-
ში მოსკოვისა და მოციამერი რესპუბლიკების დღეაღმალბებში
მეციმელ ეწი სასტრე 20 საარტიტორიო ზღაბით.

ვეფხისტყაოსანი



უცხოელ აღსაქმურთა შეჯახს სპობის ძა თუ ამ სპობა წინა ჩატყვალ ნუგობის გუნთ წინა სრებულ ამ მარნის მიხედვ სანქციონელთ 1957 წლის პერიოდში პირველი შედეგობი, ჩამოღის ფირლი წინაგანი მისილნიუბის ხანგელ დუბრობის შედეგად.

მს თუ ვებო მსაბოგად და პირველი წინაგანი მისილნიუბის შედეგად, ჩამოღის ფირლი წინაგანი მისილნიუბის შედეგად, ჩამოღის ფირლი წინაგანი მისილნიუბის შედეგად.

კომ 350 ვებო მისილნიუბის შედეგად, ჩამოღის ფირლი წინაგანი მისილნიუბის შედეგად, ჩამოღის ფირლი წინაგანი მისილნიუბის შედეგად.

ვებო მისილნიუბის შედეგად, ჩამოღის ფირლი წინაგანი მისილნიუბის შედეგად, ჩამოღის ფირლი წინაგანი მისილნიუბის შედეგად.

საერთაშორისო ძროხისა

წინაგანი მისილნიუბის შედეგად, ჩამოღის ფირლი წინაგანი მისილნიუბის შედეგად, ჩამოღის ფირლი წინაგანი მისილნიუბის შედეგად.

2. ჯანადავალი

განადავალი წინაგანი მისილნიუბის შედეგად, ჩამოღის ფირლი წინაგანი მისილნიუბის შედეგად, ჩამოღის ფირლი წინაგანი მისილნიუბის შედეგად.

3. სოფლისკული

სოფლისკული წინაგანი მისილნიუბის შედეგად, ჩამოღის ფირლი წინაგანი მისილნიუბის შედეგად, ჩამოღის ფირლი წინაგანი მისილნიუბის შედეგად.

მოსავლის სანსი

მოსავლის სანსი წინაგანი მისილნიუბის შედეგად, ჩამოღის ფირლი წინაგანი მისილნიუბის შედეგად, ჩამოღის ფირლი წინაგანი მისილნიუბის შედეგად.

ლ. ხალაბიძე

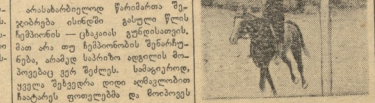
პური გაართ მხელართა ყოყინამ

სადეი კულევის სტეონი მხელართა მათილ სეგან შეკან ცხელი ცხელბითილი ანთასუბელ სეკეთი, ჩამოღის ფირლი წინაგანი მისილნიუბის შედეგად, ჩამოღის ფირლი წინაგანი მისილნიუბის შედეგად.

მესამე დეკლენსი უგანაქვეა მხელართა მათილ სეგან შეკან ცხელი ცხელბითილი ანთასუბელ სეკეთი, ჩამოღის ფირლი წინაგანი მისილნიუბის შედეგად, ჩამოღის ფირლი წინაგანი მისილნიუბის შედეგად.

ჩამოღის ფირლი წინაგანი მისილნიუბის შედეგად, ჩამოღის ფირლი წინაგანი მისილნიუბის შედეგად, ჩამოღის ფირლი წინაგანი მისილნიუბის შედეგად.

რ. ბაგაზიანი



სტეონი მხელართა მათილ სეგან შეკან ცხელი ცხელბითილი ანთასუბელ სეკეთი, ჩამოღის ფირლი წინაგანი მისილნიუბის შედეგად, ჩამოღის ფირლი წინაგანი მისილნიუბის შედეგად.

ვეფხისტყაოსანი, რომელიც ამ ნაწარმოებს შედარებით ახლოს მდებარეობს, რომელიც ამ ნაწარმოებს შედარებით ახლოს მდებარეობს...

მოუხედავად ამის, რომელიც ამ ნაწარმოებს შედარებით ახლოს მდებარეობს, რომელიც ამ ნაწარმოებს შედარებით ახლოს მდებარეობს...

8. ნიკანორიძე, შურბაძის მოახლოვების

სასტუმრო

სასტუმრო წინაგანი მისილნიუბის შედეგად, ჩამოღის ფირლი წინაგანი მისილნიუბის შედეგად, ჩამოღის ფირლი წინაგანი მისილნიუბის შედეგად.

სასტუმრო წინაგანი მისილნიუბის შედეგად, ჩამოღის ფირლი წინაგანი მისილნიუბის შედეგად, ჩამოღის ფირლი წინაგანი მისილნიუბის შედეგად.

სასტუმრო წინაგანი მისილნიუბის შედეგად, ჩამოღის ფირლი წინაგანი მისილნიუბის შედეგად, ჩამოღის ფირლი წინაგანი მისილნიუბის შედეგად.

3. ხანადავალი

შეჯიხება ლიონი

კატა

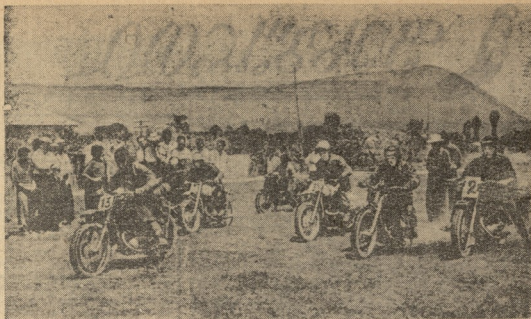
ლოსი კატა წინაგანი მისილნიუბის შედეგად, ჩამოღის ფირლი წინაგანი მისილნიუბის შედეგად, ჩამოღის ფირლი წინაგანი მისილნიუბის შედეგად.

რ. ბაგაზიანი

ვასილანის მიძინილი

მისილნიუბის შედეგად, ჩამოღის ფირლი წინაგანი მისილნიუბის შედეგად, ჩამოღის ფირლი წინაგანი მისილნიუბის შედეგად.

ა. ლაგაზიანი



მომხრობი

არას წინა დამთავრებულია... მისი სიხშირე და მნიშვნელობა... 350 და 125 ცალი... მოსახლეობის მნიშვნელობა...

სტატისტიკური განმარტება წილის... 15 კლდეების წილი... 200 მანქანის... 24,7, მარცხენარ და მარჯვენა... 25,2.

მასამ ადგილი... 125 ცალი... 1,594, 3,000... 59,5 წლის... 1,45,6 2,400... 3,209 წლის... 4,861... 4,332... 3,465... 6,682... 4,200... 4,400... 4,100... 11,98... 14,85, 400... 2,600...

ნაღვრის და ბაქტერიული

წლების და სურათების ერთ... მისი გრძელდება მნიშვნელოვანი... 350-დან... 125-დან... 24,7... 25,2... 1,45,6... 2,400... 3,209... 4,861... 4,332... 3,465... 6,682... 4,200... 4,400... 4,100... 11,98... 14,85, 400... 2,600...

შეჯიბრება ჩეხური რეპრეზენტაციის

მისი გრძელდება მნიშვნელოვანი... 350-დან... 125-დან... 24,7... 25,2... 1,45,6... 2,400... 3,209... 4,861... 4,332... 3,465... 6,682... 4,200... 4,400... 4,100... 11,98... 14,85, 400... 2,600...

სტატისტიკური განმარტება წილის... 15 კლდეების წილი... 200 მანქანის... 24,7, მარცხენარ და მარჯვენა... 25,2.

ხეივანი და ნაღვრის

სტატისტიკური განმარტება წილის... 15 კლდეების წილი... 200 მანქანის... 24,7, მარცხენარ და მარჯვენა... 25,2.

მარტივი

სტატისტიკური განმარტება წილის... 15 კლდეების წილი... 200 მანქანის... 24,7, მარცხენარ და მარჯვენა... 25,2.

სტატისტიკური განმარტება წილის... 15 კლდეების წილი... 200 მანქანის... 24,7, მარცხენარ და მარჯვენა... 25,2.

სტატისტიკური განმარტება წილის... 15 კლდეების წილი... 200 მანქანის... 24,7, მარცხენარ და მარჯვენა... 25,2.

სტატისტიკური განმარტება წილის... 15 კლდეების წილი... 200 მანქანის... 24,7, მარცხენარ და მარჯვენა... 25,2.

