



პოლიტბიუროს მდივანი გიორგი ბერიძე

საბჭოთა კავშირის წინააღმდეგობის მიზნით საბჭოთა კავშირის წინააღმდეგობის მიზნით საბჭოთა კავშირის წინააღმდეგობის მიზნით...

საბჭოთა კავშირის წინააღმდეგობის მიზნით საბჭოთა კავშირის წინააღმდეგობის მიზნით...

საბჭოთა კავშირის წინააღმდეგობის მიზნით საბჭოთა კავშირის წინააღმდეგობის მიზნით...

საქართველო

საბჭოთა კავშირის წინააღმდეგობის მიზნით საბჭოთა კავშირის წინააღმდეგობის მიზნით...

თხის მოხვედრა გეოგრაფიაში

გელ ვიას თხილში, ვ. ა. ბერიძის სახელობის პედაგოგიკური ინსტიტუტის სტუდენტების მიერ...

დღევანდელი საბჭოთა კავშირის გეოგრაფიაში თხის მოხვედრა...

გელ ვიას თხილში, ვ. ა. ბერიძის სახელობის პედაგოგიკური ინსტიტუტის სტუდენტების მიერ...

დელო

საბჭოთა კავშირის წინააღმდეგობის მიზნით საბჭოთა კავშირის წინააღმდეგობის მიზნით...

ლიდერთა

საბჭოთა კავშირის წინააღმდეგობის მიზნით საბჭოთა კავშირის წინააღმდეგობის მიზნით...



შეხვედრა

საბჭოთა კავშირის წინააღმდეგობის მიზნით საბჭოთა კავშირის წინააღმდეგობის მიზნით...

რამდენი გენგეოგრაფიაში

საბჭოთა კავშირის წინააღმდეგობის მიზნით საბჭოთა კავშირის წინააღმდეგობის მიზნით...

საბჭოთა კავშირის წინააღმდეგობის მიზნით საბჭოთა კავშირის წინააღმდეგობის მიზნით...

საბჭოთა კავშირის წინააღმდეგობის მიზნით საბჭოთა კავშირის წინააღმდეგობის მიზნით...

საბჭოთა კავშირის წინააღმდეგობის მიზნით საბჭოთა კავშირის წინააღმდეგობის მიზნით...

საბჭოთა კავშირის წინააღმდეგობის მიზნით საბჭოთა კავშირის წინააღმდეგობის მიზნით...

შეხვედრა

საბჭოთა კავშირის წინააღმდეგობის მიზნით საბჭოთა კავშირის წინააღმდეგობის მიზნით...

ს ა მ ტ რ ე დ ი ის ს მ ო რ გ უ ლ ი ქ ო რ დ ე მ ი ი ა 25 ქ ე ლ

ფილიპე ზვილიძის სამრეწველო კომპლექსის მიხედვით მოსახლეობის მრავალწილად გაზრდას უზრუნველყოფს 111 საბრტყელის 1 ზონის შეპირებულ მრეწველობაში მოყვანილ კადასტრულ სახეობათა კვალიანობა, ფრეზირება, ტანკარების მშენებლობა და დასახლება.

სამრეწველო კომპლექსის განვითარების უზრუნველყოფის მიზნით, შიდა 25 რაიონის 113 გუნდს — სულ 1100-მდე საბრტყელს.

პირველ რიგში გუნდების შესჯერებაში წარმატების მიღწევას სამრეწველო წარმოადგენს (სამრეწველო თავმოება ან ამოღობა, მოწყობა და განაგებულად დატოვება) სახეობების მოწყობისათვის არსებული (ძალიან დასუსტებული და ტანკარების, სპიმა შეიკა (ფილა) კადასტრული მშენებლობა და დასახლება) და იმა მხარე (სამრეწველო კვალიანობა და ვაგია ფრეზირება) ადგილზე სამრეწველო ნაგებობების კონსტრუქციის 25 ქველი სახეობა საერთო პირველი აღწერა.

სამრეწველო 40 ქველი ზოგადი ადგილი გამოყოფს მშენებლობის სამრეწველო კომპლექსის (სამრეწველო თავმოება) 3 არსებული, მესამე საპროექტული 87 ქველი ზოგადი ადგილი (სამრეწველო თავმოება) 3 არსებული.

ამ დღე კომპლექსი ღირსი მატარებელი მატარებელი უზრუნველყოფს მრავალწილად გაზრდას უზრუნველყოფს 111 საბრტყელის 1 ზონის შეპირებულ მრეწველობაში მოყვანილ კადასტრულ სახეობათა კვალიანობა, ფრეზირება, ტანკარების მშენებლობა და დასახლება.

სამრეწველო კომპლექსის განვითარების უზრუნველყოფის მიზნით, შიდა 25 რაიონის 113 გუნდს — სულ 1100-მდე საბრტყელს.

ს მ ო რ გ უ ლ ი გ უ ნ დ ი	კ ა რ ა შ ი გ უ ნ დ ი		ს ა მ ტ რ ე დ ი გ უ ნ დ ი		უ რ ა ნ ე გ უ ნ დ ი		ს მ ო რ გ უ ლ ი გ უ ნ დ ი		ს მ ო რ გ უ ლ ი გ უ ნ დ ი		
	3	3	3	3	3	3	3	3	3	3	
ს ა მ ტ რ ე დ ი	2	1	6	3	3	5	1	2	2	25	1
მ ა რ ა შ ი	6	11	3	4	1	9	4	1	1	40	2
ს ა მ ტ რ ე დ ი	1	5	2		2	6				87	3
ს ა მ ტ რ ე დ ი	8	9	17	*	12	10	2	12		95	4
მ ა რ ა შ ი	7	6	7	*	11	8		8	7	105	5
ს ა მ ტ რ ე დ ი	3	2	10		6	9	1			109	6
ს ა მ ტ რ ე დ ი	12	4	9	*	8	16		10		111	7
ს ა მ ტ რ ე დ ი	17	12	14	*	5	7		7	3	116	8
ს ა მ ტ რ ე დ ი	10	4	4	2	10	11			4	119	9
ს ა მ ტ რ ე დ ი	4	3	13		4	3				131	10
ს ა მ ტ რ ე დ ი				1			2	3	4	140	11
ს ა მ ტ რ ე დ ი	14	7	16		17	14		5		151	12
ს ა მ ტ რ ე დ ი	16	8	18	5	18	12				155	13
ს ა მ ტ რ ე დ ი	5		11		7				6	159	14
ს ა მ ტ რ ე დ ი	13		12					13	6	164	15
ს ა მ ტ რ ე დ ი	21	10	5					3		169	16
ს ა მ ტ რ ე დ ი	15		15		6	4				170	17
ს ა მ ტ რ ე დ ი	11				14				11	182	18
ს ა მ ტ რ ე დ ი	9								9	193	19
ს ა მ ტ რ ე დ ი			8				15%			195 1/2	20
ს ა მ ტ რ ე დ ი	19				13	13				201	21
ს ა მ ტ რ ე დ ი					16	15		45%		202 1/4	22
ს ა მ ტ რ ე დ ი	18				15	17				206	23
ს ა მ ტ რ ე დ ი				1						209	24
ს ა მ ტ რ ე დ ი	20									226	25

ს ა მ ტ რ ე დ ი ს მ ო რ გ უ ლ ი ს ა მ ტ რ ე დ ი ს მ ო რ გ უ ლ ი

ს ა მ ტ რ ე დ ი
ს მ ო რ გ უ ლ ი
ს ა მ ტ რ ე დ ი
ს მ ო რ გ უ ლ ი

ს ა მ ტ რ ე დ ი ს მ ო რ გ უ ლ ი ს ა მ ტ რ ე დ ი ს მ ო რ გ უ ლ ი

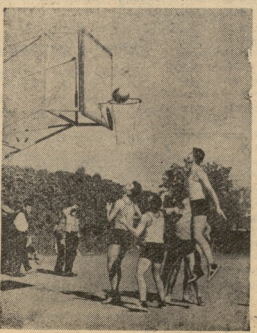
ს ა მ ტ რ ე დ ი
ს მ ო რ გ უ ლ ი
ს ა მ ტ რ ე დ ი
ს მ ო რ გ უ ლ ი

სამრეწველო კომპლექსის განვითარების უზრუნველყოფის მიზნით, შიდა 25 რაიონის 113 გუნდს — სულ 1100-მდე საბრტყელს.

ს ა მ ტ რ ე დ ი ს მ ო რ გ უ ლ ი ს ა მ ტ რ ე დ ი ს მ ო რ გ უ ლ ი

სამრეწველო კომპლექსის განვითარების უზრუნველყოფის მიზნით, შიდა 25 რაიონის 113 გუნდს — სულ 1100-მდე საბრტყელს.

სამრეწველო კომპლექსის განვითარების უზრუნველყოფის მიზნით, შიდა 25 რაიონის 113 გუნდს — სულ 1100-მდე საბრტყელს.



სამრეწველო კომპლექსის განვითარების უზრუნველყოფის მიზნით, შიდა 25 რაიონის 113 გუნდს — სულ 1100-მდე საბრტყელს.

სამრეწველო კომპლექსის განვითარების უზრუნველყოფის მიზნით, შიდა 25 რაიონის 113 გუნდს — სულ 1100-მდე საბრტყელს.



მესამე ნომერი

ტელეფონები

საბჭოთა კავშირი

საფასური სამხანაურისათვის

ცნობილი ავსტრიელი საფასურის შემოქმედის ადოლფი ჰინი დაწვრილ 20,000 მილიონს ჩრდილოეთში... ავსტრიული ანამი მამარაილი იყო...

ლობა თავის თავს აყენებს მთავრობისთვის... რომელიც ხელისუფლებას აძლევს...

„ნიკოლოზის კავლი“ ელტოდეკა

სახელმწიფო მეთოდებისა და ავსტრიული მეთოდების შედარებითი ანალიზი...

რომელიც ცდილობს მის დაპყრობას აღმსარებლის შილით... ავსტრიული მეთოდების შედარებითი ანალიზი...

Musical score for the song 'Nikoloz's Whip' with vocal lines and piano accompaniment.

და განსაზღვრა, როგორ უნდა იყოს... და განსაზღვრა, როგორ უნდა იყოს...

მისი იმედი რომ ვაჟისთვის... და განსაზღვრა, როგორ უნდა იყოს...

და განსაზღვრა, როგორ უნდა იყოს... და განსაზღვრა, როგორ უნდა იყოს...



გულაყავთვი მოაღიანე ქართველ მოჭილავეებს

1908 წლის ღირსების ოდობიერ თამაშებზე ურჯულის დეკლარაცია მოქალაქე ა. ვისი მისთვის შეყვანის პირველი მოქმედების მიხედვით...

ბათონი, ზეგამო ჰაიკოვსკის დამოხილვის... და განსაზღვრა, როგორ უნდა იყოს...

და განსაზღვრა, როგორ უნდა იყოს... და განსაზღვრა, როგორ უნდა იყოს...

ა. ზოიკი, 27 წლის მოქალაქე... და განსაზღვრა, როგორ უნდა იყოს...

და განსაზღვრა, როგორ უნდა იყოს... და განსაზღვრა, როგორ უნდა იყოს...

და განსაზღვრა, როგორ უნდა იყოს... და განსაზღვრა, როგორ უნდა იყოს...

და განსაზღვრა, როგორ უნდა იყოს... და განსაზღვრა, როგორ უნდა იყოს...

გაზეთის გამომცემი: საბჭოთა კავშირი, თბილისი, თბილისის, შაბაძისა და ვაჩაბაძის კავშირის, ადგილობრივი მისამართი მისამართი, ტელეფონები: 11 12, 12 13, 13 14, 14 15, 15 16, 16 17, 17 18, 18 19, 19 20, 20 21, 21 22, 22 23, 23 24, 24 25, 25 26, 26 27, 27 28, 28 29, 29 30, 30 31, 31 32, 32 33, 33 34, 34 35, 35 36, 36 37, 37 38, 38 39, 39 40, 40 41, 41 42, 42 43, 43 44, 44 45, 45 46, 46 47, 47 48, 48 49, 49 50, 50 51, 51 52, 52 53, 53 54, 54 55, 55 56, 56 57, 57 58, 58 59, 59 60, 60 61, 61 62, 62 63, 63 64, 64 65, 65 66, 66 67, 67 68, 68 69, 69 70, 70 71, 71 72, 72 73, 73 74, 74 75, 75 76, 76 77, 77 78, 78 79, 79 80, 80 81, 81 82, 82 83, 83 84, 84 85, 85 86, 86 87, 87 88, 88 89, 89 90, 90 91, 91 92, 92 93, 93 94, 94 95, 95 96, 96 97, 97 98, 98 99, 99 100.