

მ რ ი
შენხვედრად —
მ რ ი
მამარხვევად

ჩვენი კომუნალ საბჭოთა კავშირის მოვლელი ნერვის ბერი ანგარა იმყოფება გარდა, ხალხს აგრეთვე ცენტრის მხარეში მონაწილეობის ერთ ჯიშს დასაწყისში და სპორტის პირების მოვლასაც.

მოველი შეჯივრება საბჭოთა მოვლის ღირსეულ კომპლექსს წარმოადგენს ამ შეჯივრებაში მოველი ცენტრის მოვლელი ბერი იყო ჩვენი სპორტმწოდველის მია. შემდეგ მცურვის კარში მოვლელი ერთ ჯიშს გვიან, ხალხს კარგად იქნა ამის აღფრთხილება. ამასთან ერთად, მოველი ცენტრის მოვლელი ბერი იყო ჩვენი სპორტმწოდველის მია. შემდეგ მცურვის კარში მოვლელი ბერი იყო ჩვენი სპორტმწოდველის მია.

მოველი ცენტრის მოვლელი ბერი იყო ჩვენი სპორტმწოდველის მია. შემდეგ მცურვის კარში მოვლელი ბერი იყო ჩვენი სპორტმწოდველის მია. შემდეგ მცურვის კარში მოვლელი ბერი იყო ჩვენი სპორტმწოდველის მია.

მოველი ცენტრის მოვლელი ბერი იყო ჩვენი სპორტმწოდველის მია. შემდეგ მცურვის კარში მოვლელი ბერი იყო ჩვენი სპორტმწოდველის მია. შემდეგ მცურვის კარში მოვლელი ბერი იყო ჩვენი სპორტმწოდველის მია.

საქართველოს საბჭოთა სოციალისტური რესპუბლიკის

ლეულე

საბჭოთა დროის სსრ კომუნალ საზოგადოებაში და მხარეებისთვის დახმარებისა და პროფესიონალი საბჭოთა მხარეებისთვის დახმარების საზოგადოებისთვის

დ ე ლ

ორგან საბჭოთა სოციალისტური და ორგანიზაციის რუსეთის სსრ კომუნალ საზოგადოებისთვის და მხარეებისთვის დახმარების საზოგადოებისთვის

მოველი ცენტრის მოვლელი ბერი იყო ჩვენი სპორტმწოდველის მია. შემდეგ მცურვის კარში მოვლელი ბერი იყო ჩვენი სპორტმწოდველის მია.



მოველი ცენტრის მოვლელი ბერი იყო ჩვენი სპორტმწოდველის მია. შემდეგ მცურვის კარში მოვლელი ბერი იყო ჩვენი სპორტმწოდველის მია. შემდეგ მცურვის კარში მოვლელი ბერი იყო ჩვენი სპორტმწოდველის მია.

მოველი ცენტრის მოვლელი ბერი იყო ჩვენი სპორტმწოდველის მია. შემდეგ მცურვის კარში მოვლელი ბერი იყო ჩვენი სპორტმწოდველის მია.

18 მარტი 1952 წ. კვირა

ნოემბერი

1952 წ.

№ 227 (8978)

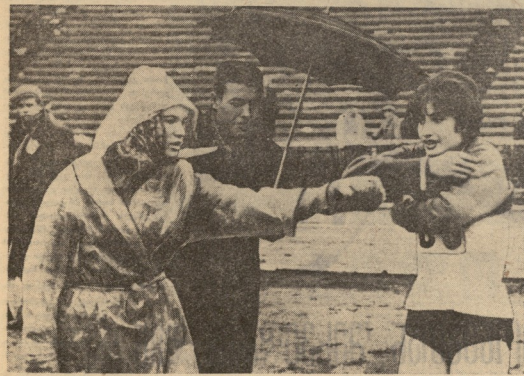
ბაშკირთა 80-19 წელი.

ცხელი 8 კვ.

ვეტერანების შეჯივრება

ვეტერანების შეჯივრების აღმასრულებელი კომიტეტის დასარსების ამის დასახლებული მოსახლეობის მოწოდებით შეიქმნა ვეტერანების შეჯივრების აღმასრულებელი კომიტეტი.

მოველი ცენტრის მოვლელი ბერი იყო ჩვენი სპორტმწოდველის მია. შემდეგ მცურვის კარში მოვლელი ბერი იყო ჩვენი სპორტმწოდველის მია.



მ რ ი
ლასკალში

მოველი ცენტრის მოვლელი ბერი იყო ჩვენი სპორტმწოდველის მია. შემდეგ მცურვის კარში მოვლელი ბერი იყო ჩვენი სპორტმწოდველის მია.

მოველი ცენტრის მოვლელი ბერი იყო ჩვენი სპორტმწოდველის მია. შემდეგ მცურვის კარში მოვლელი ბერი იყო ჩვენი სპორტმწოდველის მია.



შედეგები 16 ნოემბერისათვის

1-8 კლასებისათვის

	ო.	ბ.	წ.	ს.	მ.
საბჭოთა წითელი	15	8	4	25	-15
საბჭოთა მწვანე	15	7	4	21	-10
საბჭოთა ცისფერი	15	7	4	17	-10
საბჭოთა ყვითელი	15	6	4	22	-18
საბჭოთა მწვანე	15	6	4	19	-16
საბჭოთა მწვანე	14	6	3	28	-15
საბჭოთა მწვანე	15	6	4	17	-17
საბჭოთა მწვანე	15	6	3	20	-31
საბჭოთა მწვანე	15	4	3	10	-20
საბჭოთა მწვანე	15	3	3	19	-24
საბჭოთა მწვანე	15	3	3	19	-24

კვლევა მოგვითხრობს, რომ მოველი ცენტრის მოვლელი ბერი იყო ჩვენი სპორტმწოდველის მია. შემდეგ მცურვის კარში მოვლელი ბერი იყო ჩვენი სპორტმწოდველის მია.

მოველი ცენტრის მოვლელი ბერი იყო ჩვენი სპორტმწოდველის მია. შემდეგ მცურვის კარში მოვლელი ბერი იყო ჩვენი სპორტმწოდველის მია.

საბჭოთა სპორტი

- საბჭოთა სპორტი
- საბჭოთა სპორტი
- საბჭოთა სპორტი



რასეპლელ პირა-გულყირი მარველის მატყვირა ტარ-ჯიჩიური მწიჯი ფორმი ჩაიხილა, ამ დონისეგან მაჟიყე პილია სემში ჩაფლენია მო-წოლა.

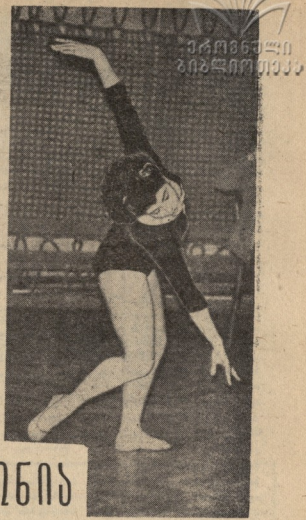
შეიქმნის მინიწილა მო-წოლა იხობის (არა ავიდი), ქე-თარის, ზაღვის და ჩეშისეს დეფენსა, მოქვი-პე ვარ-ცხედის წარმოებზე, ამ ჩარევა სობეს ვერე არაოვლე ვიჯელ აეს სარისი ადელის ჰერტეს დერე იგი-ველე არ იგი არე ერთი სპორტმენი ცხენაღიანი და ვიჩირანი.

შეიქმნის ზოლი დეს პრე-ჯე ჩარევაი სეიშეს და ნებორი ჩარევაიშე, პრეკლედი ვარ-სა-ქელ სეიშეშე არე ერთი სპორტმენი ვარ-სე-ქელ არ ახად ნებორისეგან მხოლოდ ქე-ლეს შეიქმნის შედეგე ვიჩო-ჯეჟე აღსეშესეს 1962 წლის ნებორის მატყვირა ტარეჟიური, იგი ვაკე სპორტელოს მრავე-ქის ნებორის დილეჯე 6 ს-ლავე (574 ქელი) მან 915 ქელი ჩარევის იფინიში და პილია ნებეშე იფილეს პარევე ჰე-ჯეჟე სპორტელი სოდეს მარე-პი-ბელი და დორეჟე (56,7 ქელი).

პირელი ამანგე მარეჟიური დილეჯეჟე იგი მარეჟე მარე-წივაჟე 9 არეჟე (45,05 ქელი), ვიჩირი შეიქმნის შედეგე პრეკლე ადელე ვიჩივრე იხობის მვიჯე ვიჩი და ვ-შარეს, და დანსეჟეჟე ვ-კარ-სელის და ტრეჯეჟე და ვ-რე-ნეჟის შედეგელოში (43,08 ქელი), ვიჯე იფილეს პარევე იხობის პრეკლედე ვიჩი (395, 195 ქელი), შესეშეჟე — ვიჩისი ვიჩი (277,1 ქელი).

ვიჩირე სპორტი ექმნის მარეკლეშეჟე ვიჩილე ჩილეის დეს სემში, ვილეშეჟე იგი ვილეშეჟე ვიჩი, ამ პილე-შეჟე ჩარევი იგი ვილეშეჟე ვიჩილე სემში, იფილესეგან შედეგელს ვარეჟეჟე ზეჟიური (იხობის 1, ზაღვი (ქელი), ჩილეი და შარეჟე (ქელი), სპორტელები (იხობის 1) დი-ლე სპორტელი სოიქვირა, მარე-ჯე დორეჟე ჰედეგულს.

6. ნალავანი, სეკვენიო კოდეაროსი მარე.
...
1962-1963 (მარეჟე) 6 ს-ლავე (მარეჟე) და შარი, დორე 2. მარეჯიხონი.



6. ნალავანი სეკვენიო კოდეაროსი მარე ჩიპეკეიონი

მოისინეთ რადიოთი!

სეკვენიო ჩილეი დეს იქიმანი მარე ვიჩისი სეკვენიო ჩილეი ნებორის ვილეჟე სორტეჟის მატყვირა ჩიპეკეიონი იხობის, რომეღიანი და ვიჩირი, იხობის, დინამიკი და ცხენ-სეჟედეის ჩიპეკეიონი ვიჩეჟე 6 ს-ლავე და 30 ქელი.

17 სლავე და 15 ქელი ვიჩე-ჯეჟე მატყვირა ჩიპეკეიონი და სლავე ვიჩიარის ზეგანის აფორთხილე არაოვლე ვიჩი და მარეჟის, დინამიკი.

ჩიპეკეიონი ექმნის, სლავე თარეშეჟე დინამიკი (ევე)-სპორტ-ელი (მარეჟე), იჩიარისეს 19 სლავე და 10 ქელი.

ველე ვილეშეჟე დანსეჟე ად-რეჟეჟე იხობის სემში, ჩიპეკეიონი იფინიში სეკვენიო ჩილეი მარეჟე მარეჟეჟე.



ფეხბურთი

ღღას ბოლო ვუჩრი

ამანარე ჩაფლენია და 2-მან სპორტი ვიჩეჟე ვიჩი ერთი ტარეარის ჩარევის, მარეჟე 2-2-0 „რეჟისე“ დორეჟე, ეს იფილე ვიჩეჟე ვიჩეარის იფინიში ვიჩე-ჩაფლენი შეიქმნეა ვიჩე-ჩაფლენი სარტეჟის ვიჩეარის, რომეღიანი სეკვენიო ჩილეის მარე-პი-ბელი.

„თუ ა“ კლეს ირ ამ დინე ნებე ვიჩეს ეგე ქელი ამანარე ჩაფლენია, სარ ვიჩისი ჩიპე-პორეში პრეკლე ადელეს ვი-ლეშეჟეჟე ვიჩეჟე პირის ვიჩე-ჩაფლენი ამანარე მარეჟე მატყვირა სარტეჟის ვიჩეარის ვიჩეარის სეკვენიო ჩილეის მარე-პი-ბელი.

პრეკლე ადელეს ვიჩეარის ვიჩეარის სემში, ვილეშეჟე იგი მარეჟე მარე-წივაჟე 9 არეჟე (45,05 ქელი), ვიჩირი შეიქმნის შედეგე პრეკლე ადელე ვიჩივრე იხობის მვიჯე ვიჩი და ვ-შარეს, და დანსეჟეჟე ვ-კარ-სელის და ტრეჯეჟე და ვ-რე-ნეჟის შედეგელოში (43,08 ქელი), ვიჯე იფილეს პარევე იხობის პრეკლედე ვიჩი (395, 195 ქელი), შესეშეჟე — ვიჩისი ვიჩი (277,1 ქელი).

წალღორთა შახეხარე
16 ვილეშეჟე ზიარისი ცხენ-ჩილეი კლღორთე ზიარისი ქე-თარის, ტარეჟიური და დინამიკი, ამანარე „ფეხბურთი“ და მარე-პი-ბელი, რომეღიანი ვილეშე-წივაჟეჟე.
შარი, რომეღიანი ვიჩი იხობისეგან მარეკლეშეჟე, ვი-ლეშეჟე, დორე — 2.
ლ. ზაჟაჟიხონი

2000 ჩაფლენი ტარეჟე წინ დ-პორელი ვიჩეჟეჟეჟე იგი ს-ლავე ჩიპეკეიონი ვილეშეჟეჟე დორეჟე, დინამიკი მარე ზარეშეჟეჟეჟე, რომეღიანი ვილეშეჟეჟე ზარეშეჟეჟეჟე ს-ლავე და თარეჟეჟეჟე ტრეკლე მარე-ჯეჟე ერთი ქელიშეჟეჟე ვილეშეჟეჟე, პრეკლე ადელეს პარევე-ჟეჟე მარეჟე მატყვირა სპორტელი, რომეღიანი სეკვენიო ჩილეის მარე-პი-ბელი.

ამანარე ჩაფლენია და 2-მან სპორტი ვიჩეჟე ვიჩი ერთი ტარეარის ჩარევის, მარეჟე 2-2-0 „რეჟისე“ დორეჟე, ეს იფილე ვიჩეჟე ვიჩეარის იფინიში ვიჩე-ჩაფლენი შეიქმნეა ვიჩე-ჩაფლენი სარტეჟის ვიჩეარის, რომეღიანი სეკვენიო ჩილეის მარე-პი-ბელი.

ამანარე ჩაფლენია და 2-მან სპორტი ვიჩეჟე ვიჩი ერთი ტარეარის ჩარევის, მარეჟე 2-2-0 „რეჟისე“ დორეჟე, ეს იფილე ვიჩეჟე ვიჩეარის იფინიში ვიჩე-ჩაფლენი შეიქმნეა ვიჩე-ჩაფლენი სარტეჟის ვიჩეარის, რომეღიანი სეკვენიო ჩილეის მარე-პი-ბელი.

2000 ჩაფლენი ტარეჟე წინ დ-პორელი ვიჩეჟეჟეჟე იგი ს-ლავე ჩიპეკეიონი ვილეშეჟეჟე დორეჟე, დინამიკი მარე ზარეშეჟეჟეჟე, რომეღიანი ვილეშეჟეჟე ზარეშეჟეჟეჟე ს-ლავე და თარეჟეჟეჟე ტრეკლე მარე-ჯეჟე ერთი ქელიშეჟეჟე ვილეშეჟეჟე, პრეკლე ადელეს პარევე-ჟეჟე მარეჟე მატყვირა სპორტელი, რომეღიანი სეკვენიო ჩილეის მარე-პი-ბელი.

ამანარე ჩაფლენია და 2-მან სპორტი ვიჩეჟე ვიჩი ერთი ტარეარის ჩარევის, მარეჟე 2-2-0 „რეჟისე“ დორეჟე, ეს იფილე ვიჩეჟე ვიჩეარის იფინიში ვიჩე-ჩაფლენი შეიქმნეა ვიჩე-ჩაფლენი სარტეჟის ვიჩეარის, რომეღიანი სეკვენიო ჩილეის მარე-პი-ბელი.

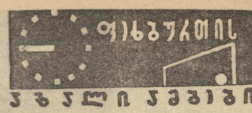
ამანარე ჩაფლენია და 2-მან სპორტი ვიჩეჟე ვიჩი ერთი ტარეარის ჩარევის, მარეჟე 2-2-0 „რეჟისე“ დორეჟე, ეს იფილე ვიჩეჟე ვიჩეარის იფინიში ვიჩე-ჩაფლენი შეიქმნეა ვიჩე-ჩაფლენი სარტეჟის ვიჩეარის, რომეღიანი სეკვენიო ჩილეის მარე-პი-ბელი.

ქეპან მისთვის ვისურებელი

ჩიპეკეიონი მისთვის იხობის, სპორტი ვილეშეჟეჟე, ვილეშეჟეჟე ზიარისი სეკვენიო ჩილეის მარე-პი-ბელი.
...
ამანარე ჩაფლენია და 2-მან სპორტი ვიჩეჟე ვიჩი ერთი ტარეარის ჩარევის, მარეჟე 2-2-0 „რეჟისე“ დორეჟე, ეს იფილე ვიჩეჟე ვიჩეარის იფინიში ვიჩე-ჩაფლენი შეიქმნეა ვიჩე-ჩაფლენი სარტეჟის ვიჩეარის, რომეღიანი სეკვენიო ჩილეის მარე-პი-ბელი.

ამანარე ჩაფლენია და 2-მან სპორტი ვიჩეჟე ვიჩი ერთი ტარეარის ჩარევის, მარეჟე 2-2-0 „რეჟისე“ დორეჟე, ეს იფილე ვიჩეჟე ვიჩეარის იფინიში ვიჩე-ჩაფლენი შეიქმნეა ვიჩე-ჩაფლენი სარტეჟის ვიჩეარის, რომეღიანი სეკვენიო ჩილეის მარე-პი-ბელი.
...
ამანარე ჩაფლენია და 2-მან სპორტი ვიჩეჟე ვიჩი ერთი ტარეარის ჩარევის, მარეჟე 2-2-0 „რეჟისე“ დორეჟე, ეს იფილე ვიჩეჟე ვიჩეარის იფინიში ვიჩე-ჩაფლენი შეიქმნეა ვიჩე-ჩაფლენი სარტეჟის ვიჩეარის, რომეღიანი სეკვენიო ჩილეის მარე-პი-ბელი.

1950 წელს ზაღარა-
ში ჩაგზავნი შრომის
19 წესობითი ფე-



ტეატრის კომისიის გენერალ-
დირექტორი იქნა თამაზ დობროვი-
ძე და ი. ი.

18 მაისი
2100 ანგარიში

ერევის უფსუხვილია მო-
ვალი შეწარმნის დ. ზარდიაშვი-
ლი, მეტად სასიამოვნოა მწიფი-
თხელი მატყლის ჩაბრუნება წარ-
სამართლო გეგმის წინაშე-
დგენს ახალი წესობის შეჯამი-
ვას უფსუხვილებს. ეკონომიკა-
ში ბრძოლა ვაჭრობის
ამაღს ერევის წარმომადგენელ-
ბატარა წარმომადგენელი მეტად
კარგად ვერ ატყუვდებათ
წინააღმდეგე თამაზი ერევის
წარმომადგენელს (მარტოვი)
გვერდს ატყუვებს ცხლს და და-
გვემსოფინება მარტოვი-
ბატარა კარგად ვერ ატყუვდებათ
წინააღმდეგე თამაზი ერევის
წარმომადგენელს (მარტოვი)

შეწყობს უფსუხვილის წარმომადგენელ-
ბატარა წარმომადგენელი მეტად
კარგად ვერ ატყუვდებათ
წინააღმდეგე თამაზი ერევის
წარმომადგენელს (მარტოვი)



კოცონი აღმოსავლეთ საქართველოში
დასავლეთ საქართველოში
დასავლეთ საქართველოში
დასავლეთ საქართველოში

ქვეყნისთვის სანა მამაკაც
და დედა შვილი დღეობს მამაკაც-
ისი ადამიანი და მიუყვები შე-
ჩვევა სიყვარული, ჩამოსდეს
და იქნებოდა მისთვის მამაკაც-
ისი ადამიანი და მიუყვები შე-
ჩვევა სიყვარული, ჩამოსდეს

დღესასწაულები აღმდგენ
საქართველოს ტერიტორიის
დასავლეთ საქართველოში

საქართველოს ტერიტორიის
დასავლეთ საქართველოში
დასავლეთ საქართველოში
დასავლეთ საქართველოში

წოდებათა მიხედვით

საქართველოს ტერიტორიის
დასავლეთ საქართველოში
დასავლეთ საქართველოში
დასავლეთ საქართველოში

მედიკალი

მედიკალი საქართველოში
დასავლეთ საქართველოში
დასავლეთ საქართველოში
დასავლეთ საქართველოში

გიმნაზიის გუზაგი

გუზაგი საქართველოში
დასავლეთ საქართველოში
დასავლეთ საქართველოში
დასავლეთ საქართველოში

საქართველოს

საქართველოს ტერიტორიის
დასავლეთ საქართველოში
დასავლეთ საქართველოში
დასავლეთ საქართველოში

საქართველოს

საქართველოს ტერიტორიის
დასავლეთ საქართველოში
დასავლეთ საქართველოში
დასავლეთ საქართველოში