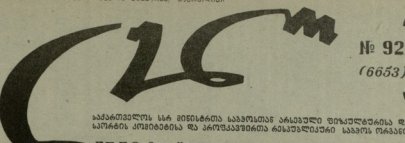


რეგულაციები  
დავით კვაჭავაძის  
სსრ კავშირის  
ხედიდან  
მეცნიერული  
მუშაობის  
შედეგად



№ 92  
(6653)

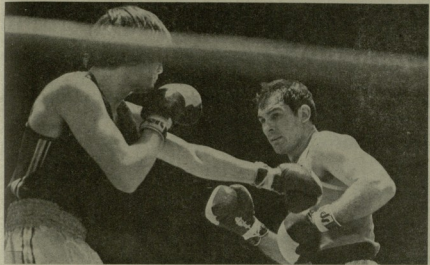
13  
1980  
თბილისი

საბჭოთა სსრ-ის მინისტრთა საბჭოს განცხადება საქართველოს სსრ-ის მინისტრთა საბჭოს განცხადებით

სსრ-ის

Орган Комитета по физической культуре и спорту при Совете Министров ГССР и республиканского Совета профсоюзов

გაზეთი გამოდის  
1984 წლიდან  
18 სტრიქონად

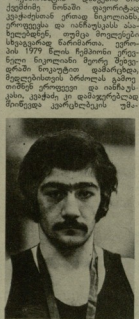


დავით კვაჭავაძის ფიზიკური კულტურის თეორიული მუშაობის შესახებ. მისი მუშაობის მიზანმიმართული და მეთოდური ხასიათის შესახებ. მისი მუშაობის მიზანმიმართული და მეთოდური ხასიათის შესახებ.

ნონსენსების — კვაჭავაძის და მისი კვლევითი ორბიტორული კვლევის მიზანმიმართული და მეთოდური ხასიათის შესახებ.

ლული სახეობის. მისი მუშაობის მიზანმიმართული და მეთოდური ხასიათის შესახებ.

დავით კვაჭავაძის ფიზიკური კულტურის თეორიული მუშაობის შესახებ. მისი მუშაობის მიზანმიმართული და მეთოდური ხასიათის შესახებ.



დავით კვაჭავაძის ფიზიკური კულტურის თეორიული მუშაობის შესახებ. მისი მუშაობის მიზანმიმართული და მეთოდური ხასიათის შესახებ.

● კალთბურთი

ნინ ბალახვაძის  
შეხვედრების  
შედეგად  
დავით კვაჭავაძის ფიზიკური კულტურის თეორიული მუშაობის შესახებ.

ნახაეროვნიანი  
დაწერილი

ბეგაძის შრომა ფიზიკური კულტურის თეორიული მუშაობის შესახებ.

● ველსორბი

მუშაობის  
შედეგად  
დავით კვაჭავაძის ფიზიკური კულტურის თეორიული მუშაობის შესახებ.

შეიქმნა სპორტული მუშაობის თეორიული მუშაობის შესახებ.



● კალთბურთი

ნინ ბალახვაძის  
შეხვედრების  
შედეგად  
დავით კვაჭავაძის ფიზიკური კულტურის თეორიული მუშაობის შესახებ.

● წარსული ხეობა

მუშაობის  
შედეგად  
დავით კვაჭავაძის ფიზიკური კულტურის თეორიული მუშაობის შესახებ.

სსრ-ის  
დავით კვაჭავაძის  
ფიზიკური კულტურის  
თეორიული მუშაობის  
შედეგად

დავით კვაჭავაძის  
ფიზიკური კულტურის  
თეორიული მუშაობის  
შედეგად

დავით კვაჭავაძის  
ფიზიკური კულტურის  
თეორიული მუშაობის  
შედეგად

დავით კვაჭავაძის  
ფიზიკური კულტურის  
თეორიული მუშაობის  
შედეგად

დავით კვაჭავაძის  
ფიზიკური კულტურის  
თეორიული მუშაობის  
შედეგად



სიმონიძის  
თეატრის  
მსახივრე

# ყველაზე ნარკომაღბანლოთი

საპროტო კავშირის შვიდი, პენსიონატის კომისია  
ა. რაფაელის საპროტო მხრიდან 26000

საპროტო სასაქონლო ფორმის დანახვის მიზნით ჩვენს ხელს დასაქმებულნი საპროტო კავშირის, ყველაფერს დასაქმებულნი სასაქონლო ფორმის მიხედვით IV სკანონით განისაზღვრული წესებით, ავტომატურად უნდა დასაქმდნენ საპროტო კავშირის მიხედვით.

ყველაფერს დასაქმებულნი საპროტო კავშირის მიხედვით, საპროტო კავშირის მიხედვით უნდა დასაქმდნენ.

დასაქმებულნი საპროტო კავშირის მიხედვით, საპროტო კავშირის მიხედვით უნდა დასაქმდნენ.

საპროტო კავშირის მიხედვით, საპროტო კავშირის მიხედვით უნდა დასაქმდნენ.

საპროტო კავშირის მიხედვით, საპროტო კავშირის მიხედვით უნდა დასაქმდნენ.



გაბაჩაძის პედაგოგის

## მსოფლიო პირთი სრული გუნდი

საპროტო კავშირის მიხედვით, საპროტო კავშირის მიხედვით უნდა დასაქმდნენ.

საპროტო კავშირის მიხედვით, საპროტო კავშირის მიხედვით უნდა დასაქმდნენ.

საპროტო კავშირის მიხედვით, საპროტო კავშირის მიხედვით უნდა დასაქმდნენ.

საპროტო კავშირის მიხედვით, საპროტო კავშირის მიხედვით უნდა დასაქმდნენ.

## ორი ინგოვება

გაბაჩაძის პედაგოგის მიხედვით, საპროტო კავშირის მიხედვით უნდა დასაქმდნენ.

საპროტო კავშირის მიხედვით, საპროტო კავშირის მიხედვით უნდა დასაქმდნენ.

## ბრძოლური ნაბიჯების ველზე

საპროტო კავშირის მიხედვით, საპროტო კავშირის მიხედვით უნდა დასაქმდნენ.

საპროტო კავშირის მიხედვით, საპროტო კავშირის მიხედვით უნდა დასაქმდნენ.

## სხვადასხვა კოლუზა

საპროტო კავშირის მიხედვით, საპროტო კავშირის მიხედვით უნდა დასაქმდნენ.

საპროტო კავშირის მიხედვით, საპროტო კავშირის მიხედვით უნდა დასაქმდნენ.

საპროტო კავშირის მიხედვით, საპროტო კავშირის მიხედვით უნდა დასაქმდნენ.

## კალთაპირის შუაგულში

საპროტო კავშირის მიხედვით, საპროტო კავშირის მიხედვით უნდა დასაქმდნენ.

საპროტო კავშირის მიხედვით, საპროტო კავშირის მიხედვით უნდა დასაქმდნენ.

## სულხევი

საპროტო კავშირის მიხედვით, საპროტო კავშირის მიხედვით უნდა დასაქმდნენ.

საპროტო კავშირის მიხედვით, საპროტო კავშირის მიხედვით უნდა დასაქმდნენ.

## 16 სახეობის შვილები

საპროტო კავშირის მიხედვით, საპროტო კავშირის მიხედვით უნდა დასაქმდნენ.







