

გეგმვა

ფიზიკის ინჟინერი
ზღვს საბჭოთა ხელის ერთად დიდი ხანგრძლივით ვადავრებდა...

საბჭოთა სპორტისტების, ზღვის მთავარდროებით სპორტის ზღვარით...

მედიკალი და ველოსიპედით უკეთესად დასაქმდა...

მ. პეპარატ

სპორტსაბჭოთა კავშირი
№ 91
1982 წ.
13
სტრუბაბოთი
გვ. 2 კა.
Орган Комитета по физической культуре и спорту при Совете Министров СССР и республиканского Совета профсоюзов
ბაზილი პეპარატ
1984 წლის
13 იანვლიდან

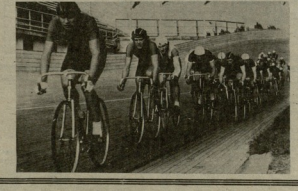
საბავთაშელის ტელევიზიის ღირსი პეპარატ
ორი რეპორაჟი

საბავთაშელის ტელევიზიის საბავთაშელის ტელევიზიის საბავთაშელის ტელევიზიის...

საბავთაშელის ტელევიზიის საბავთაშელის ტელევიზიის საბავთაშელის ტელევიზიის...

საბავთაშელის ტელევიზიის საბავთაშელის ტელევიზიის საბავთაშელის ტელევიზიის...

საბავთაშელის ტელევიზიის საბავთაშელის ტელევიზიის საბავთაშელის ტელევიზიის...



საბავთაშელის ტელევიზიის საბავთაშელის ტელევიზიის საბავთაშელის ტელევიზიის...

საბავთაშელის ტელევიზიის ტელევიზიის ტელევიზიის ტელევიზიის

საბავთაშელის ტელევიზიის ტელევიზიის ტელევიზიის ტელევიზიის...

საბავთაშელის ტელევიზიის ტელევიზიის ტელევიზიის ტელევიზიის...

საბავთაშელის ტელევიზიის ტელევიზიის ტელევიზიის ტელევიზიის...

საბავთაშელის ტელევიზიის ტელევიზიის ტელევიზიის ტელევიზიის...

საბავთაშელის ტელევიზიის ტელევიზიის ტელევიზიის

საბავთაშელის ტელევიზიის ტელევიზიის ტელევიზიის ტელევიზიის...

ყვარლება, მხარეება კონკურსი!



ეძღვება
ხარულიან
ოტიდეს

სსპ-ბიზნესის სს სსრკ-ისათვის ყველა, საქართველოს სსრკ-ისათვის ყველა, საქართველოს სსრკ-ისათვის ყველა, საქართველოს სსრკ-ისათვის ყველა...

საქართველო წარმოადგენს დღესაც ბევრსავე ადამიანს, რომელიც ვისაც სსრკ-ისათვის ყველა, საქართველოს სსრკ-ისათვის ყველა...

კონკურსის წარმოდგენილი ლექსის ტექსტი ან უნდა შედგებოდეს სახეს მქონდა რომ ადამიანის დახვეწილი დახვეწილი დახვეწილი...

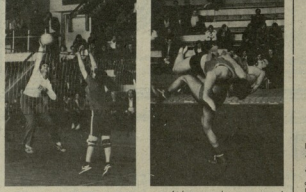
კონკურსის მხარეება ან ტერა: 1. წარმოდგენილი ლექსის განხილვა 411 ლექსის მიხედვით.

კონკურსის გამარჯვებულთა რაოდენობა განისაზღვრება ერთი პირად, რომელიც 150 მანეთი, ორი პირად პირად — 100 მანეთი, სამი პირად პირად — 50 მანეთი.

ტექსტის წარმოდგენის საბოლოო ვადა 20 ივნისი. მისამართი: თბილისი, ლენინის 35, საქართველოს სსრ სსრ. კონკურსის გამართვა, კონკურსის გამართვა, კონკურსის გამართვა...



1400-ზე 8500 სტრიტში მოსწავლეობს საქართველოს სსრკ-ისათვის ყველა, საქართველოს სსრკ-ისათვის ყველა...



13 სსრკ-ისათვის ყველა, საქართველოს სსრკ-ისათვის ყველა, საქართველოს სსრკ-ისათვის ყველა...

23 სსრკ-ისათვის ყველა, საქართველოს სსრკ-ისათვის ყველა, საქართველოს სსრკ-ისათვის ყველა... **კონკურსის მხარეება**... **კონკურსის მხარეება**... **კონკურსის მხარეება**...

სსრკ-ისათვის ყველა, საქართველოს სსრკ-ისათვის ყველა

სსრკ-ისათვის ყველა, საქართველოს სსრკ-ისათვის ყველა, საქართველოს სსრკ-ისათვის ყველა...

კონკურსის მხარეება ან ტერა: 1. წარმოდგენილი ლექსის განხილვა 411 ლექსის მიხედვით.

კონკურსის გამარჯვებულთა რაოდენობა განისაზღვრება ერთი პირად, რომელიც 150 მანეთი, ორი პირად პირად — 100 მანეთი, სამი პირად პირად — 50 მანეთი.

ტექსტის წარმოდგენის საბოლოო ვადა 20 ივნისი. მისამართი: თბილისი, ლენინის 35, საქართველოს სსრ სსრ. კონკურსის გამართვა, კონკურსის გამართვა...

ფსიქოლოგი ყვარლება, ყვარლება ფსიქოლოგი!

ყველაფერი მისწავლა საქართველოს სსრკ-ისათვის ყველა, საქართველოს სსრკ-ისათვის ყველა...

ყველაფერი მისწავლა საქართველოს სსრკ-ისათვის ყველა, საქართველოს სსრკ-ისათვის ყველა...

ყველაფერი მისწავლა საქართველოს სსრკ-ისათვის ყველა, საქართველოს სსრკ-ისათვის ყველა...

ცხოვრების ბილიკეზი

ბილიკეზი — ეს არის ცხოვრების ბილიკეზი, ცხოვრების ბილიკეზი, ცხოვრების ბილიკეზი...

კონკურსის მხარეება

კონკურსის მხარეება ან ტერა: 1. წარმოდგენილი ლექსის განხილვა 411 ლექსის მიხედვით.

კონკურსის გამარჯვებულთა რაოდენობა განისაზღვრება ერთი პირად, რომელიც 150 მანეთი, ორი პირად პირად — 100 მანეთი, სამი პირად პირად — 50 მანეთი.

ტექსტის წარმოდგენის საბოლოო ვადა 20 ივნისი. მისამართი: თბილისი, ლენინის 35, საქართველოს სსრ სსრ. კონკურსის გამართვა, კონკურსის გამართვა...

